

Exposé

Stadthaus in Erbach

Patrizierhaus im Stadtkern, Nutzfläche 476m², Wohnung 2.OG, Gastronomie möglich 179m² in EG+1.OG



Objekt-Nr. **OM-278283**

Stadthaus

Vermietung: **1.795 € + NK**

Ansprechpartner:
Peter Walther
Telefon: 0151 55633380

Städtel 8
64711 Erbach
Hessen
Deutschland

Baujahr	1550	Energieträger	Gas
Grundstücksfläche	236,00 m ²	Übernahme	Nach Vereinbarung
Zimmer	9,00	Zustand	gepflegt
Wohnfläche	87,00 m ²	Heizung	Zentralheizung
Nutzfläche	467,00 m ²		

Exposé - Beschreibung

Objektbeschreibung

Spätmittelalterliches Fachwerkhaus mit massivem Erdgeschoss, ursprünglich als Burgmannenhaus errichtet, seit 1886 bekannt als Gasthaus „Zum Bären“.

In das Denkmalverzeichnis des Landes Hessen ist das Haus als "Kulturdenkmal" und als "eines der ältesten Patrizierhäuser des Kreisgebiets von besonderem geschichtlichen Wert" eingetragen.

Ausstattung

Im 2. OG befindet sich eine frisch renovierte Wohnung.

Im EG und 1. OG. stehen ca. 179m² Gastrofläche zu Verfügung. Nutzung dieser Fläche auch als Praxis-, Therapie- oder Büroräume möglich.

Lage

Das Haus steht in Schlossnähe, im romantischen Städtel, in Ecklage giebelständig gegenüber der Stadtkirche.

Infrastruktur:

Apotheke, Lebensmittel-Discount, Allgemeinmediziner, Kindergarten, Grundschule, Hauptschule, Realschule, Gymnasium, Gesamtschule, Öffentliche Verkehrsmittel

Exposé - Galerie



Ansicht in Richtung Süd



Ansicht in Richtung Ost

Exposé - Galerie



Schankraum Ansicht a



Schankraum Ansicht b

Exposé - Galerie



Schankraum Ansicht c



Ehemalige Küche

Exposé - Galerie



Saal 1.OG Ansicht a



Saal 1.OG Ansicht b

Exposé - Galerie



Zubereitung 1.OG



Balkon 1.OG Ansicht a

Exposé - Galerie



Balkon 1.OG Ansicht b



Aufgang zum 2.OG

Exposé - Galerie



Flur 2.OG Bild a



Flur 2.OG Bild b

Exposé - Galerie



2.OG Raum O2SW



2.OG Raum O2NW

Exposé - Galerie



2.OG Bad



2.OG Raum O2NO

Exposé - Galerie



2. OG Raum O2SO Bild a

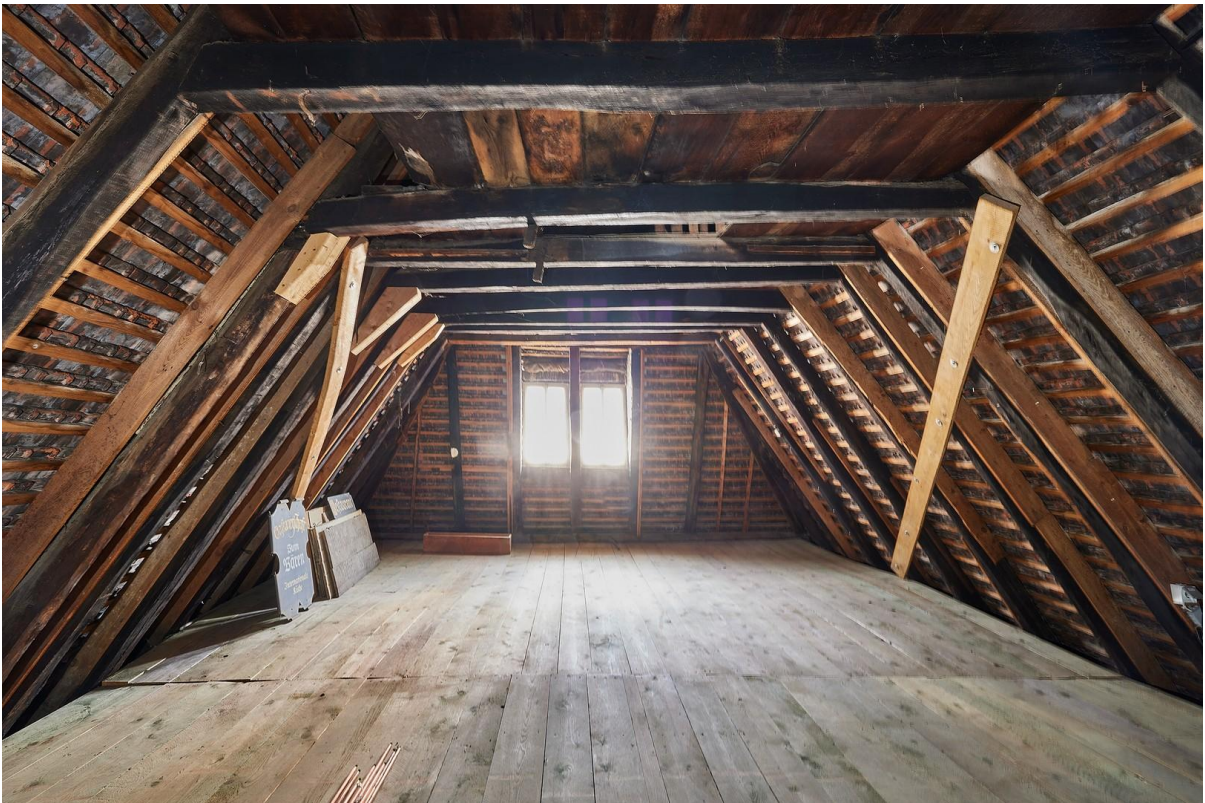


2.OG Raum O2SO Bild b

Exposé - Galerie



3.OG Dachboden Bild a



3.OG Dachboden Bild b

Exposé - Galerie



Werbeschild



Werbeschild mit Kirche

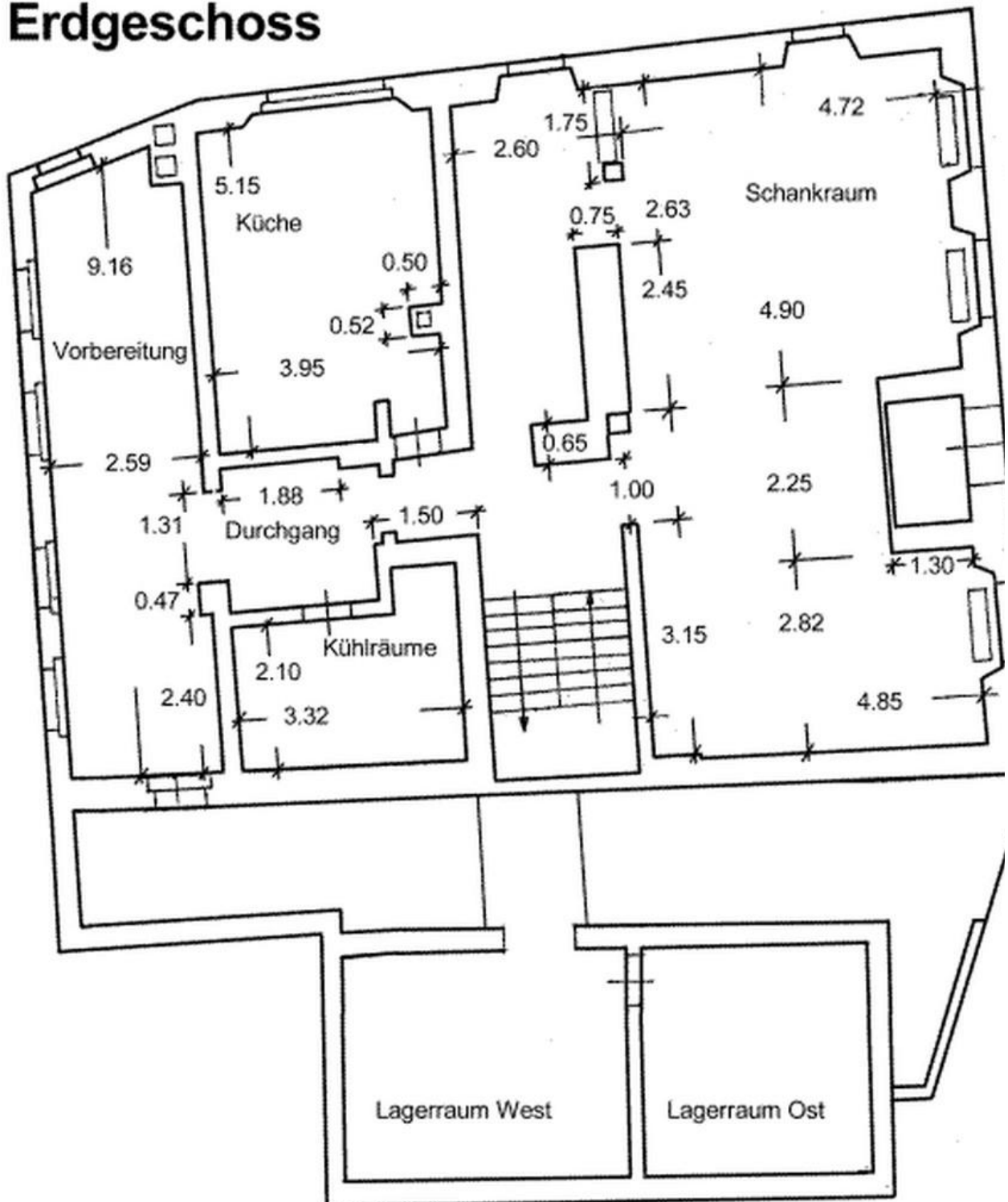
Exposé - Galerie



zu mieten oder pachten

Exposé - Grundrisse

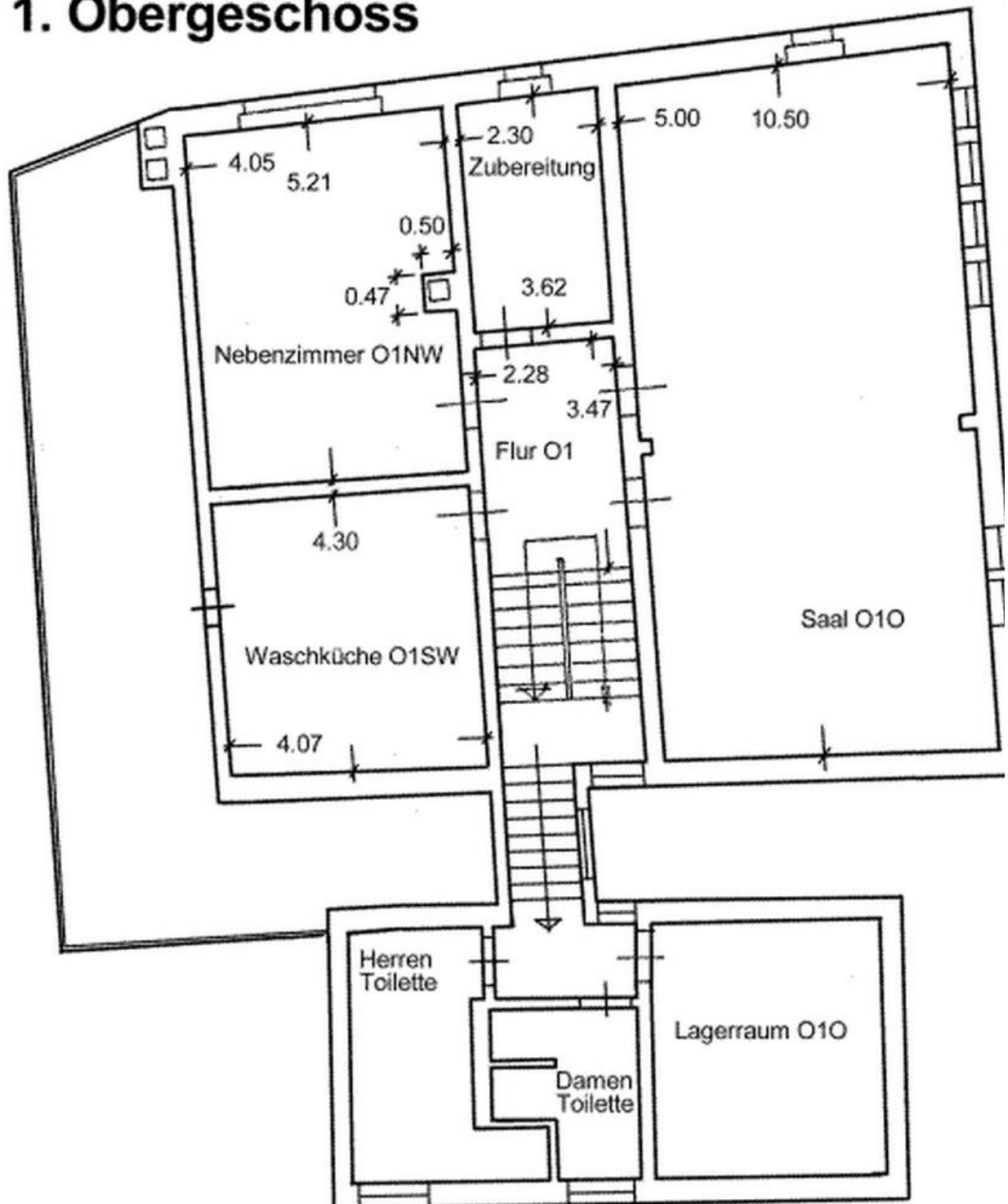
Erdgeschoss



Erdgeschoss

Exposé - Grundrisse

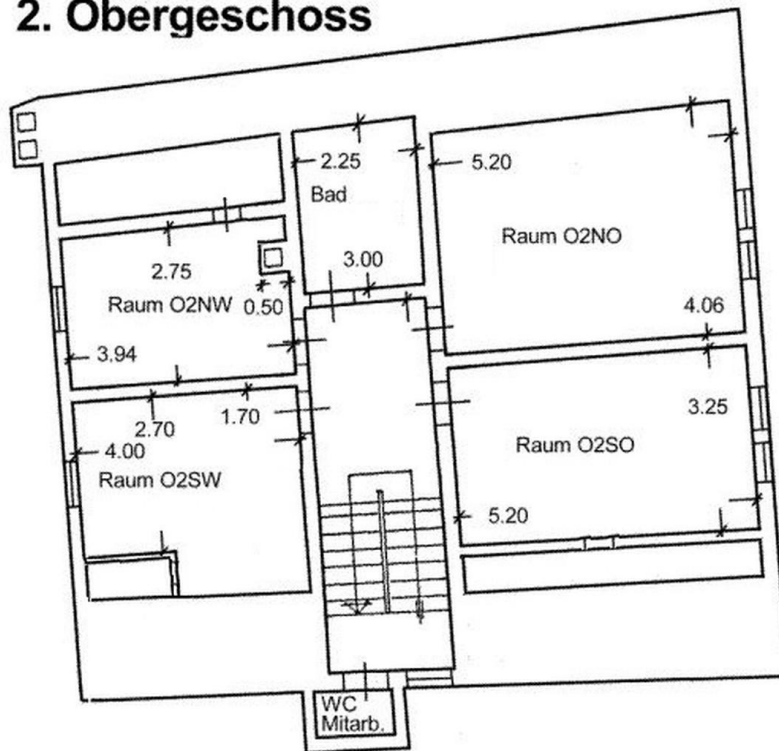
1. Obergeschoss



1. Obergeschoss

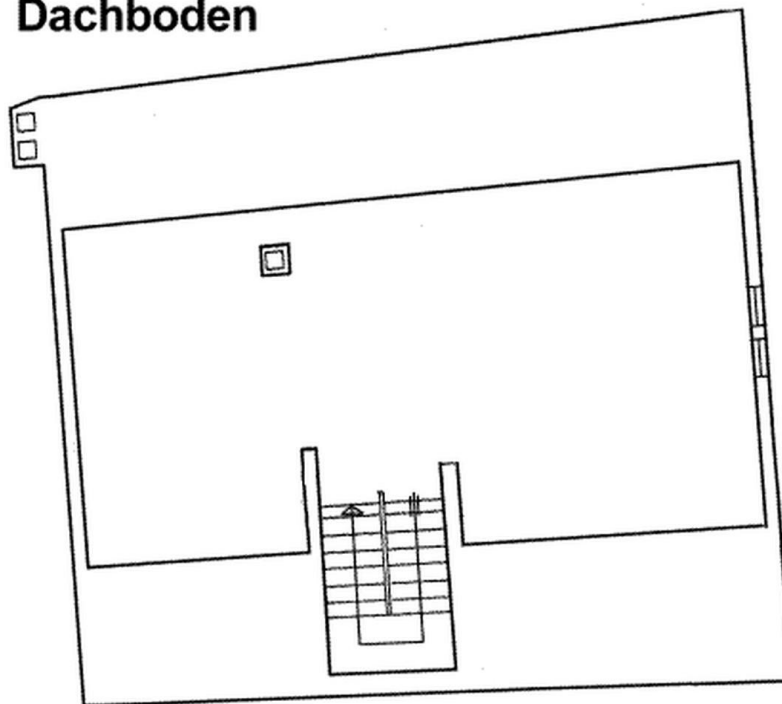
Exposé - Grundrisse

2. Obergeschoss



2. Obergeschoss

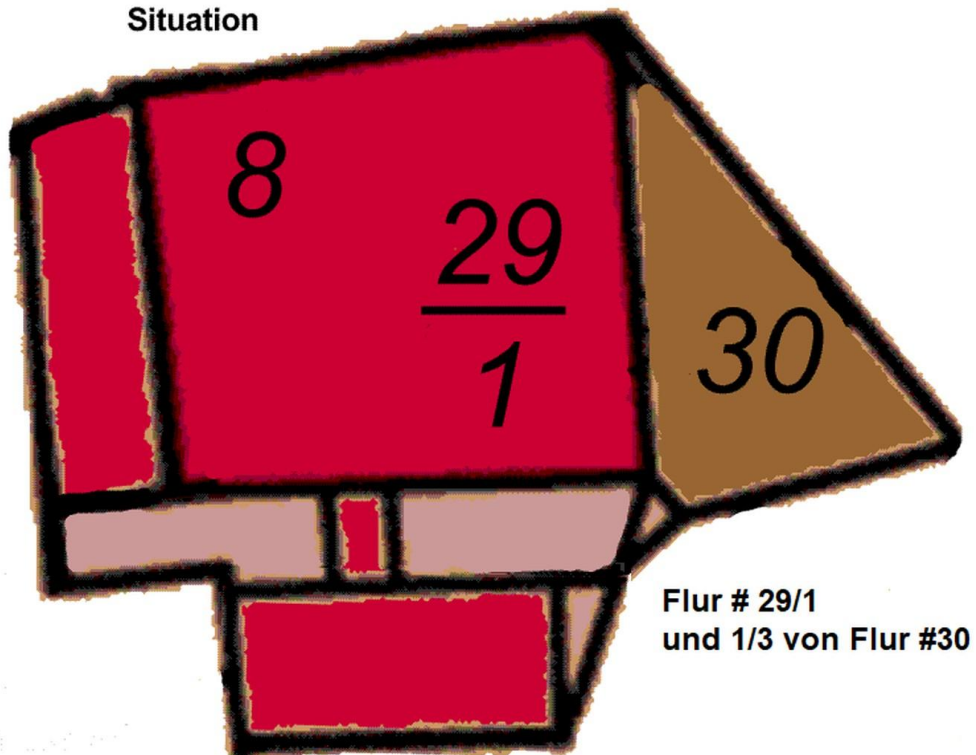
Dachboden



3. Obergeschoss

Exposé - Grundrisse

Situation



Flur # 29/1
und 1/3 von Flur #30

Lageplan Auszug