

Exposé

Erdgeschosswohnung in Laatzen

Wunderschöne 4-Zimmer-Wohnung mit U-Bahn-Anbindung in Laatzen!



Objekt-Nr. **OM-278389**

Erdgeschosswohnung

Verkauf: **195.000 €**

Ansprechpartner:
Stefan Wizke

30880 Laatzen
Niedersachsen
Deutschland

Baujahr	1971	Übernahme	sofort
Etagen	4	Schlafzimmer	3
Zimmer	4,00	Badezimmer	1
Wohnfläche	85,43 m ²	Etage	Erdgeschoss
Energieträger	Gas	Garagen	1
Preis Garage/Stellpl.	15.000 €	Heizung	Zentralheizung
Hausgeld mtl.	274 €		

Exposé - Beschreibung

Objektbeschreibung

Wunderschöne 4-Zimmer-Wohnung mit U-Bahn-Anbindung in Laatzen!

Diese geräumige Wohnung bietet alles, was Sie sich von einem komfortablen Zuhause wünschen. Mit 2 Schlafzimmern, die zu 3 Zimmern erweitert werden können, bietet sie genügend Platz für eine wachsende Familie oder die Möglichkeit eines Home-Office. Die Wohnung befindet sich im Hochparterre und bietet einen bequemen Zugang ohne Aufzug.

Ein Highlight dieser Wohnung ist das großzügige Wohnzimmer mit angrenzendem Essbereich. Hier haben Sie ausreichend Platz, um Ihre Gäste zu empfangen oder gemütliche Abende mit der Familie zu verbringen. Die großen Fenster lassen viel Tageslicht herein und schaffen eine helle und einladende Atmosphäre.

Das separate WC sorgt für zusätzlichen Komfort, insbesondere wenn Besucher da sind oder Sie mehrere Personen im Haushalt haben. Das Badezimmer verfügt über eine Duschwanne, ideal für eine erfrischende Dusche nach einem langen Tag.

Ein weiteres Highlight dieser Wohnung ist der Ostbalkon. Hier können Sie Ihren Morgenkaffee genießen und den Tag mit Blick auf die aufgehende Sonne beginnen. Der Balkon bietet ausreichend Platz für eine Sitzgruppe oder auch für Pflanzen und Blumen, um eine gemütliche Atmosphäre im Freien zu schaffen.

Die Lage der Wohnung ist ideal, da sie eine direkte S-Bahn-Anbindung bietet. Sie erreichen problemlos das Stadtzentrum von Hannover oder andere umliegende Städte. Einkaufsmöglichkeiten, Schulen und Restaurants befinden sich ebenfalls in der Nähe und sind bequem zu erreichen.

Zusammenfassend bietet diese Wohnung eine ideale Kombination aus Komfort, Raum und Lage.

Zusätzlich besteht die Möglichkeit, eine Garage zu erwerben, um Ihr Fahrzeug sicher und bequem zu parken. Die Garage ist für 15.000 Euro erhältlich.

Der Erbzins für die Wohnung beträgt 143,88 Euro pro Quartal oder 47,96 Euro pro Monat. Der Erbzins für die Garage läuft auf 73,41 Euro pro Quartal oder 24,47 Euro pro Monat.

Zögern Sie nicht und vereinbaren Sie noch heute einen Besichtigungstermin, um Ihr zukünftiges Zuhause kennenzulernen!

Ausstattung

Fußboden:

Sonstiges (s. Text)

Weitere Ausstattung:

Balkon, Keller, Einbauküche, Gäste-WC

Lage

Infrastruktur:

Apotheke, Lebensmittel-Discount, Allgemeinmediziner, Kindergarten, Grundschule, Hauptschule, Realschule, Gymnasium, Gesamtschule, Öffentliche Verkehrsmittel

Exposé - Galerie



Exposé - Galerie



Exposé - Galerie



Exposé - Galerie



Exposé - Galerie



Exposé - Galerie



Exposé - Galerie



Exposé - Galerie



Exposé - Grundrisse

LAATZEN - GRASDORF II TYP 'F'

4-ZIMMER WOHNUNG

WF = 85.43 m²

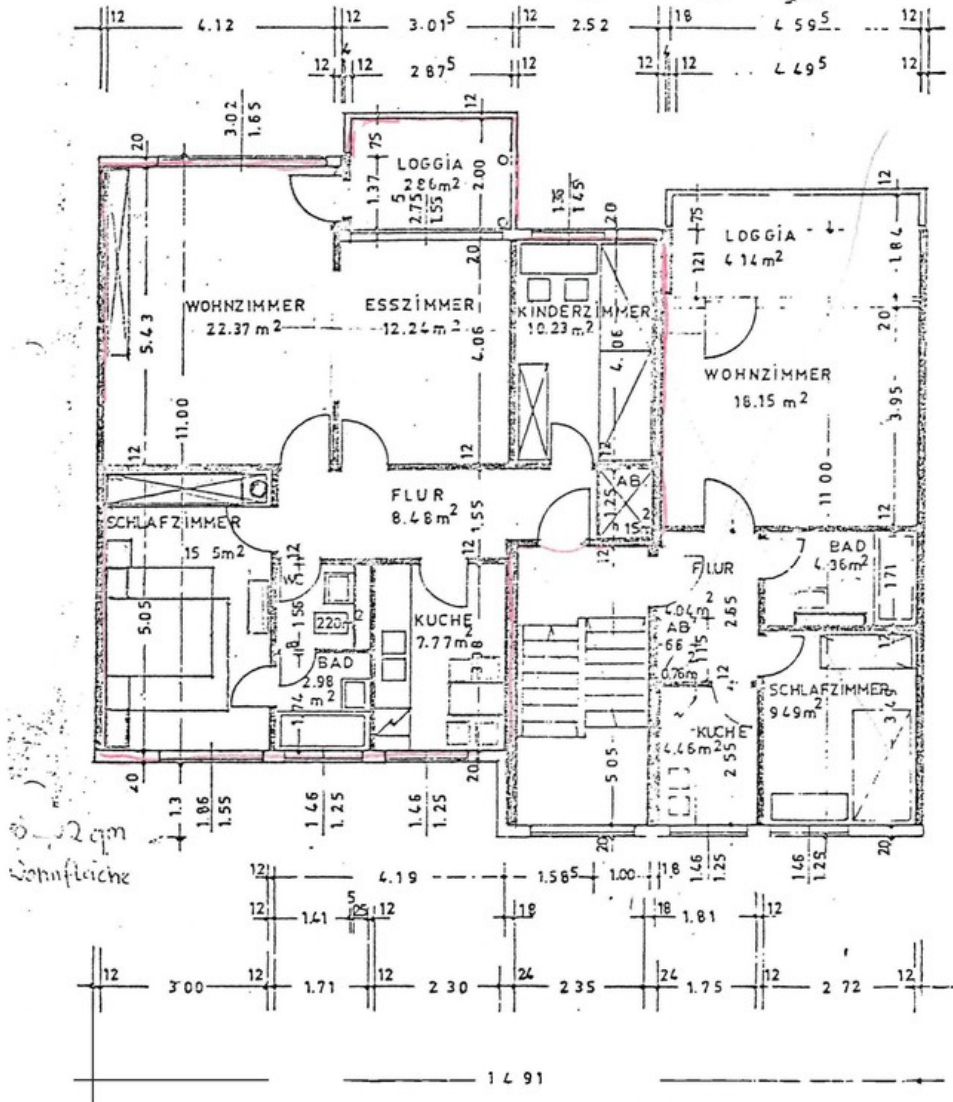
mit Loggia

M - 1.100

1 1/2-ZIMMER WOHNUNG

WF = 45.40 m²

Vertragsnummer



0,52 qm
Wohnfläche

DER BAUHERR:

DER ARCHITEKT:
NIEDERSÄCHSISCHE HEIMSTÄT
BAU- UND PLANUNGSABTEILUNG