

Exposé

Dachgeschosswohnung in Berlin Neukölln

**Baugemeinschaft! Neubau mit Dachgarten, hochwertig
und energieeffizient**



Objekt-Nr. **OM-278940**

Dachgeschosswohnung

Verkauf: **115.000 €**

Ansprechpartner:
F. Mähren

12059 Berlin Neukölln
Berlin
Deutschland

Baujahr	2025	Übernahme	Nach Vereinbarung
Zimmer	2,00	Zustand	Erstbezug
Wohnfläche	51,50 m ²	Etage	4. OG
Preis Garage/Stellpl.	20.000 €	Stellplätze	1

Exposé - Beschreibung

Objektbeschreibung

Die Baugemeinschaft "Treptower Str. 62-65" hat noch einzelne 2-Zimmer Einheiten zu vergeben! Steigen Sie ein und sichern sich einen unschlagbaren Kaufpreis für eine Neubauwohnung.

Bei dem hier angebotenen Ausbaupotenzial handelt es sich um eine Dachfläche auf einem 60er-Jahre Haus. Achtung: Der Kaufpreis ist ohne die Baukosten, diese sind je nach individuellen Wünschen auf den Kaufpreis des Aufbaupotenzial raufzurechnen.

Auf dem ehemaligen Bestand wird ein weiteres Geschoss inkl. Aufdachterrassen aufgestockt. Sie werden Teil der Baugemeinschaft und bauen mit professioneller Hilfe in Eigenregie Ihre Traumwohnung mit den anderen Teilnehmern selber aus. Die Baukosten sind bereits durch die Baugruppe aufgestellt und alle weiteren Grundlagen sind größtenteils geschaffen, so u.a. die Baugenehmigung.

- alle Wohnungen liegen im Dachgeschoss und werden große Aufdachterrassen erhalten
- gebaut wird in Holzbauweise
- Baugenehmigung ist schon vorhanden

Ein erfahrenes Team aus Projektkoordinator, Architekten und Holzbaufirma wird das gesamte Projekt mit insgesamt über 1.000 m² Wohnfläche, kosteneffizient, hochwertig und zügig umsetzen.

Zu jeder Wohneinheit gehört ein Kellerraum.

Auf Wunsch kann eine Garage für € 20.000 bzw. ein Außenstellplatz für € 10.000 dazu erworben werden.

Zwischen den beiden Gebäuden liegt eine 2.400 m² große Gartenfläche, die durch die Mitglieder der mitbenutzt werden kann.

Weitere Fragen klären wir sehr gerne vorab in einem persönlichen Gespräch.

Ausstattung

- Neubau
- Fußbodenheizung
- Parkett
- Moderne Bäder
- Wärmepumpe
- Aufdachterrassen
- gute Energieeffizienz

Fußboden:

Parkett

Weitere Ausstattung:

Balkon, Terrasse, Garten, Keller, Dachterrasse, Einbauküche

Lage

Szenelage zwischen Treptower Park und Kielufer

Infrastruktur:

Apotheke, Lebensmittel-Discount, Grundschule, Öffentliche Verkehrsmittel

Exposé - Energieausweis

Energieausweistyp	Bedarfsausweis
Erstellungsdatum	ab 1. Mai 2014
Endenergiebedarf	25,00 kWh/(m ² a)
Energieeffizienzklasse	A+, A

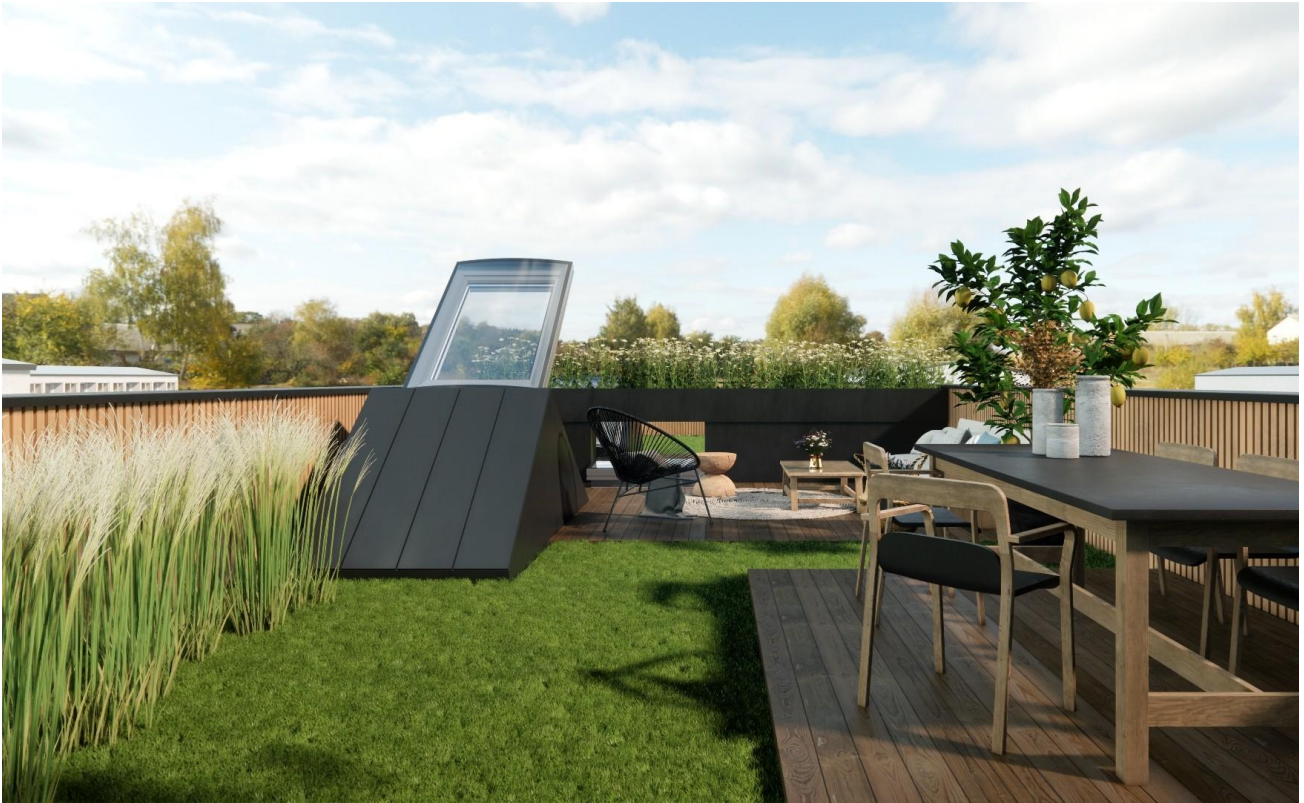


Exposé - Galerie



Visualisierung innen

Exposé - Galerie



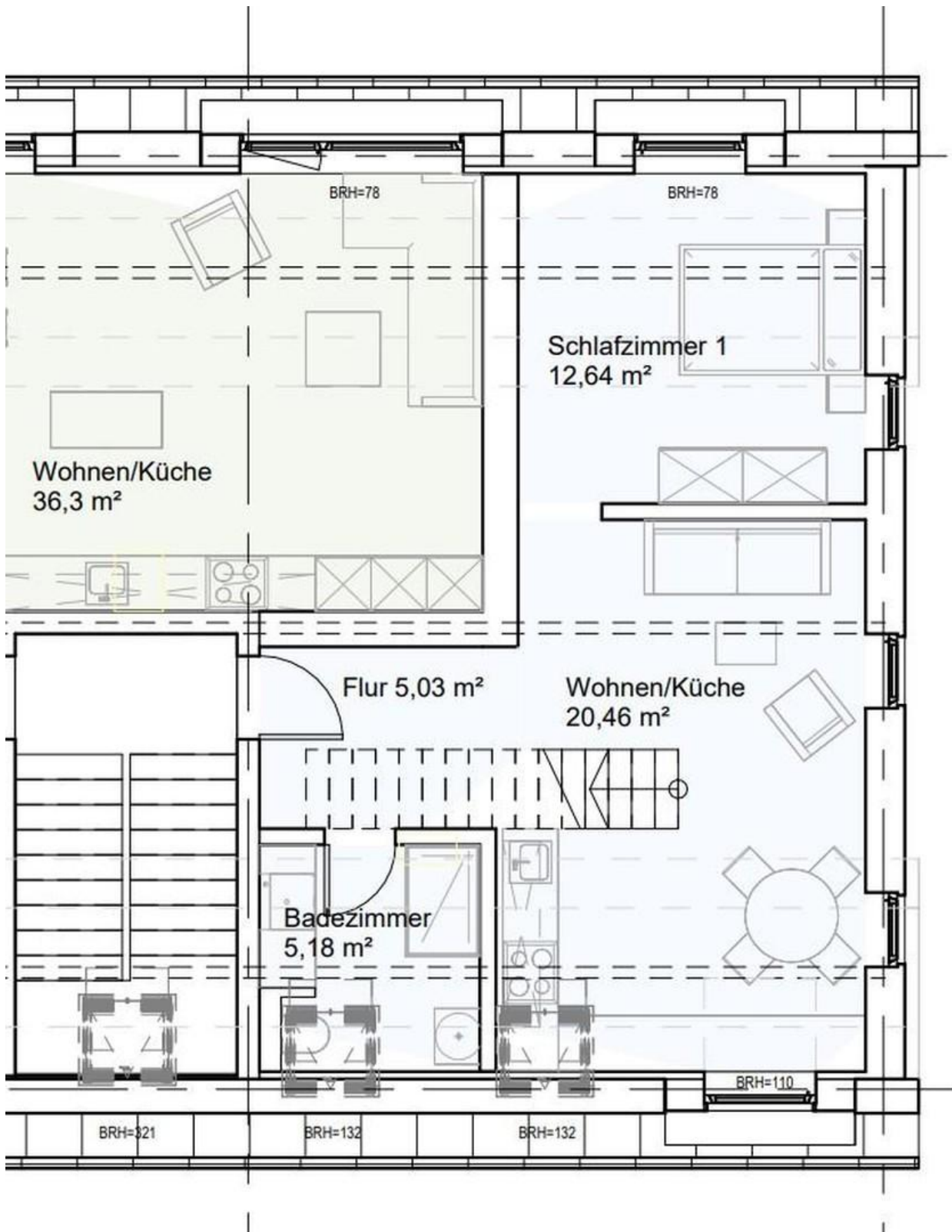
Visualisierung Aufdachterrasse



Exposé - Galerie



Exposé - Grundrisse



Grundriss