

Exposé

Erdgeschosswohnung in Wassertrüdingen

Moderne 2-Zimmer-Wohnung in Wassertrüdingen bei Ansbach: Neubau mit energieeffizienter Ausstattung



Objekt-Nr. **OM-279153**

Erdgeschosswohnung

Vermietung: **880 € + NK**

Ansprechpartner:

Dimitri Kameni

Telefon: 0179 7456646

Mobil: 0179 7456646

91717 Wassertrüdingen

Bayern

Deutschland

Baujahr	2022	Übernahme	sofort
Etagen	2	Zustand	Neuwertig
Zimmer	2,00	Schlafzimmer	2
Wohnfläche	80,00 m ²	Stellplätze	1
Heizkosten	154 €	Heizung	Zentralheizung

Exposé - Beschreibung

Objektbeschreibung

Herzlich willkommen zu unserem charmanten 2-Zimmer-Apartment im schönen Wassertrüdingen!

Dieses neu erbaute Apartment ist der perfekte Ort für Paare, kleine Familien oder Einzelpersonen, die ein modernes und komfortables Zuhause suchen. Mit seinen 2 Schlafzimmern, einer Toilette und einem Balkon bietet es alles, was Sie für einen angenehmen Aufenthalt benötigen.

Beim Betreten des Apartments werden Sie von einem offenen und einladenden Wohnbereich empfangen. Die geschmackvolle Einrichtung schafft eine warme Atmosphäre, in der Sie sich sofort wohlfühlen werden.

Genügend Fenster sorgen für viel Tageslicht und bieten einen herrlichen Blick auf die umliegende Landschaft.

Das Apartment verfügt über ein gemütliches Schlafzimmer, die Ihnen einen ruhigen Rückzugsort für erholsame Nächte bieten. Jedes Schlafzimmer ist geschmackvoll und ausreichend Stauraum für Ihre persönlichen Gegenstände ausgestattet.

Eine stilvolle Toilette mit modernen Sanitäreinrichtungen rundet das Angebot ab. Hier können Sie sich entspannen und erfrischen, bevor Sie Ihren Tag beginnen oder nach einem langen Tag zur Ruhe kommen.

Ein Highlight des Apartments ist der Balkon, auf dem Sie die frische Luft genießen und den Ausblick auf die Umgebung genießen können. Er bietet einen perfekten Ort, um am Morgen eine Tasse Kaffee zu trinken oder am Abend den Sonnenuntergang zu beobachten.

Die Lage des Apartments ist ideal. Es befindet sich in einer ruhigen und doch gut angebundenen Gegend. Geschäfte, Restaurants und öffentliche Verkehrsmittel sind bequem zu Fuß erreichbar, sodass Sie alle Annehmlichkeiten des täglichen Bedarfs in Ihrer Nähe haben.

Wir laden Sie herzlich ein, dieses wunderschöne 2-Zimmer-Apartment zu besichtigen und sich selbst von seinem Charme zu überzeugen.

Verpassen Sie nicht die Gelegenheit, ein gemütliches und modernes Zuhause in Wassertrüdingen zu finden!

Zögern Sie nicht, uns zu kontaktieren, um einen Besichtigungstermin zu vereinbaren. Wir freuen uns darauf, Ihnen dieses Apartment persönlich zu zeigen

Ausstattung

Fußbodenheizung

Parket

hochwertige Sanitäreinrichtungen

Aufzug und Gegensprechanlage Balkone

KfW Förderung möglich Zentrumsnah als auch naturgebunden

Stellplätze und Fahrradkeller

Hochwertige Einbauküche und vieles mehr

Fußboden:

Laminat, Fliesen

Weitere Ausstattung:

Balkon, Terrasse, Keller, Fahrstuhl, Vollbad, Duschbad, Einbauküche, Barrierefrei

Sonstiges

Sie können die Impressionen Ihrer potenziellen neuen Wohnung über folgenden Link aufrufen:

https://drive.google.com/drive/folders/1_R2sla0T6WYbw_bU5Wit65EJDL9z6vHA?usp=sharing

Die Bilder und das Video sollen Ihnen dabei helfen, sich ein besseres Bild von der Immobilie zu machen. Bei Fragen oder falls Sie eine Besichtigung vor Ort wünschen, stehe ich Ihnen gerne zur Verfügung.

Wir hoffen, dass Ihnen die visuellen Eindrücke gefallen und stehen bereit, um weitere Informationen zu teilen oder einen Besichtigungstermin zu vereinbaren

Lage

In der charmanten Gemeinde Wassertrüdingen erwartet Sie eine moderne 2-Zimmer-Wohnung in einem hochwertigen Neubau mit besonders energieeffizienter Ausstattung. Diese ideale Lage bietet nicht nur ein ansprechendes Wohnumfeld, sondern auch eine Vielzahl von Annehmlichkeiten für Ihren täglichen Bedarf.

Lage: Die Wohnung befindet sich in einer ruhigen und dennoch zentralen Lage in Wassertrüdingen, einer Gemeinde im Landkreis Ansbach, Bayern. Die Umgebung zeichnet sich durch ihre idyllische Atmosphäre und die Nähe zur Natur aus, während gleichzeitig alle wichtigen Einrichtungen und Dienstleistungen bequem erreichbar sind.

Infrastruktur:

- Einkaufsmöglichkeiten:** Supermärkte, lokale Geschäfte und Märkte sind in der Nähe und ermöglichen eine bequeme Versorgung im Alltag.

- Bildungseinrichtungen:** Kindergärten und Schulen in der Umgebung bieten optimale Bedingungen für Familien.

- Verkehrsanbindung:** Die Anbindung an das Straßennetz ermöglicht eine schnelle Erreichbarkeit der umliegenden Städte und Sehenswürdigkeiten.

Freizeitmöglichkeiten: Wassertrüdingen bietet eine Vielzahl von Freizeitmöglichkeiten, darunter Parks, Wanderwege und Naherholungsgebiete. Die Umgebung lädt zu Spaziergängen und Outdoor-Aktivitäten ein.

Besonderheiten der Lage: Die Wohnung befindet sich in einem Neubau, der nach modernsten energetischen Standards errichtet wurde. Dadurch genießen Sie nicht nur zeitgemäßen Wohnkomfort, sondern leisten auch einen Beitrag zum Umweltschutz.

Die genaue Adresse und weitere Details zur Wohnung erhalten Sie gerne auf Anfrage. Wir laden Sie herzlich dazu ein, sich vor Ort von der attraktiven Lage dieser 2-Zimmer-Wohnung zu überzeugen.

Für Besichtigungen und weitere Informationen stehe ich Ihnen gerne zur Verfügung

Infrastruktur:

Kindergarten

Exposé - Galerie



Schlafzimmer



Exposé - Galerie



Küche



3D Modell

Exposé - Galerie



Aufzug



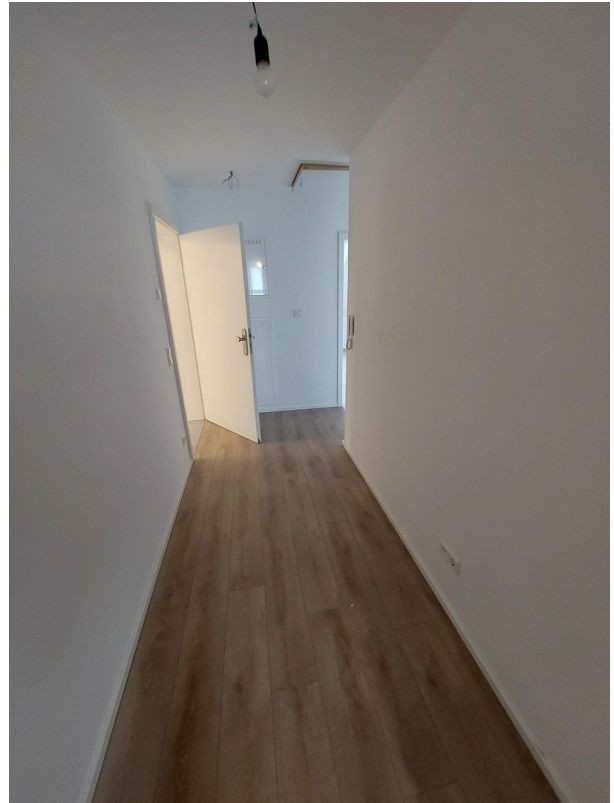
Toilette



Exposé - Galerie



Aufzug



Flur



Toilette

Exposé - Galerie



Kellerraum Fahrrad



Kellerraum

Exposé - Galerie



Grundriss

Exposé - Grundrisse

