

Exposé

Halle in Neunkirchen

Halle 760m² und Büro / Sozialräume 100m² (O-H-S 32)



Objekt-Nr. OM-279406

Halle

Vermietung: **4.650 € + NK**

Ansprechpartner:
BOLLEVEN Verwaltungs GmbH Herr Friedhelm
Bolle

53819 Neunkirchen
Nordrhein-Westfalen
Deutschland

Baujahr	1985	Etage	Erdgeschoss
Energieträger	Gas	Gesamtfläche	860,00 m ²
Mietsicherheit	9.300 €	Lager-/Prod.flächen	760,00 m ²
Übernahme	Nach Vereinbarung	Heizung	Sonstiges
Zustand	gepflegt		

Exposé - Beschreibung

Objektbeschreibung

Gewerbehalle 763m² (50,2x15,2m) Großes Tor zum Hof.

Hallenhöhe 5,3 m

Große Tageslicht Fenster.

763m² Halle

102m² Büro, Teeküche, WC Meisterbüro, Kleinteilelager, Sozialräume.

Parkplätze 6 Stück PKW-Stellplätze sind im Preis enthalten.

Diese Halle mit Büro und Sozialräumen ist eine von drei baugleichen Hallen auf einem Grundstück. Bei Bedarf können Sie zurzeit eine, zwei oder alle drei Hallen mieten. (Dieses Angebot mit dem Mietpreis 4.650,- € bezieht sich auf eine der drei Hallen)

Die Halle wird Provisionsfrei von der Eigentümerin vermietet.

Die Kautions, zwei Monatsmieten, kann als Bankbürgschaft gestellt werden.

Verbrauchskosten: für Strom, Gas und Wasser stehen dem Mieter eigene Zähler zur Verfügung, sodass der Mieter direkt mit den Versorgungsunternehmen abrechnen kann.

Für Wasser, Abwasser, Niederschlagwasser, Schornsteinfeger, Feuerlöschprüfung, Kranwartung, RWA-Wartung und Tor-Wartung, wird ein monatlicher Abschlag von 120,- € erhoben. Diese Kosten werden jährlich abgerechnet, so weit sie tatsächlich angefallen sind.

Nutzung bisher als Lagerhalle.

Eine diskrete Außenbesichtigung ist jederzeit möglich, Innenbesichtigung bitte nur nach Terminvereinbarung.

Ausstattung

Halle:

Hallenboden aus Beton.

Wände verputzt und gestrichen.

Hallenhöhe 5,4 m.

Heizung, die Halle ist noch unbeheizt, bei Bedarf bauen wir eine Heizung ein.

Beleuchtung, Leuchtstoffröhren.

Büro:

Böden geflieste.

Wände Raufaser gestrichen.

Beleuchtung und zahlreiche Elektroanschlüsse vorhanden große Fensterflächen.

Sanitärräume, Raumhoch gefliest,

Sonstiges

Wichtig, haben Sie Interesse oder Fragen zu diesem Mietangebot. Bitte kontaktieren Sie uns nur über den Button „Vermieter kontaktieren“ oben rechts. Bei direkter Anfrage über Telefon, Fax oder unserer Mailadresse werden Anfragen nicht von der Anzeigenverwaltung erfasst und können verloren gehen.

Impressum

BOLLEVEN Verwaltungs GmbH

Am Brunnen 3-4

51503 Rösrath

E-Mail: bolleven@freenet.de

Mobil: 01522 9567 988

Tel: 02205 739 88 03

Fax: 02205 739 88 04

Registergericht Köln HRB 106377

Geschäftsführer:

Friedhelm Bolle

St.-№ 204/5730/2100

Lage

Im Gewerbegebiet der Stadt Neunkirchen,(GE² Auschl. Kl. I- VI)

In diesem Gewerbegebiet sind neben Gewerbebetrieben unterschiedlicher, Baumarkt und Supermärkte angesiedelt.

Anbindung:

Der Autobahnanschluss A3 ist in ca. 12bis 15 Fahr-Minuten zu erreichen.

Stadtzentrum Neunkirchen ca. 2 Fahr-Minuten.

Stadtzentrum Lohmar ca. 12 Fahr-Minuten.

Hauptbahnhof Rösrath ca. 16 Fahr-Minuten.

Flughafen Köln Bonn ca. 25 Fahr-Minuten

Infrastruktur:

Apotheke, Lebensmittel-Discount, Allgemeinmediziner, Kindergarten, Grundschule, Hauptschule, Gesamtschule, Öffentliche Verkehrsmittel

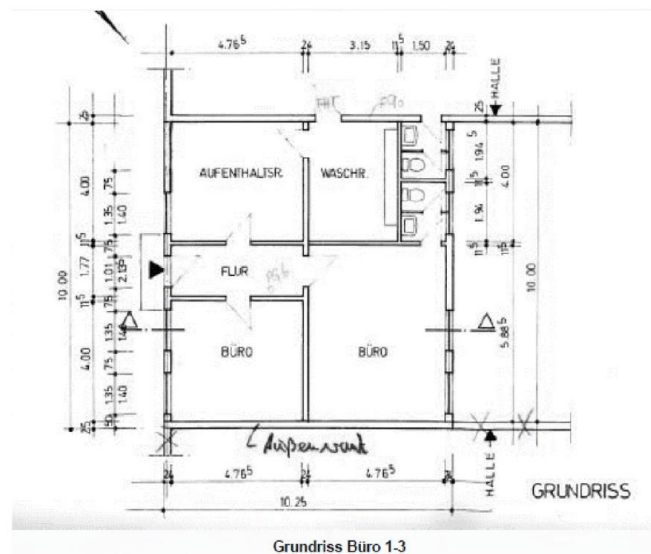
Exposé - Energieausweis

Energieausweistyp	Verbrauchsausweis
Erstellungsdatum	ab 1. Mai 2014
Endenergieverbrauch Strom	30,00 kWh/(m ² a)
Endenergieverbrauch Wärme	75,00 kWh/(m ² a)

Exposé - Galerie



Exposé - Galerie



Grundriss Büro 1-3