

Exposé

Einfamilienhaus in Mönchengladbach

Luxuriöse Villa der Extraklasse mit exklusiver Ausstattung



Objekt-Nr. **OM-280461**

Einfamilienhaus

Verkauf: **1.495.000 €**

Ansprechpartner:
Dirk Jansen

41063 Mönchengladbach
Nordrhein-Westfalen
Deutschland

Baujahr	2014	Übernahme	Nach Vereinbarung
Grundstücksfläche	1.220,00 m ²	Zustand	keine Angaben
Etagen	2	Schlafzimmer	4
Zimmer	10,00	Badezimmer	2
Wohnfläche	302,00 m ²	Heizung	Fußbodenheizung
Energieträger	Erdwärme		

Exposé - Beschreibung

Objektbeschreibung

Wo einst die „Elf vom Niederrhein“ ihre Tore geschossen hat,

steht in der besten Lage von Mönchengladbach

dieses exklusive Einfamilienhaus.

Dabei lässt die Geländekontur den ehemaligen Mythos des

Bökelberg-Stadions weiterleben.

Die Architektur ist geprägt durch klare Linien. Innovative

Lösungen rund um das Thema Energie wurden hierbei nicht

vernachlässigt.

Ausstattung

Bökelberg-Lage ... hier wurde Gladbacher Geschichte geschrieben. Ein exklusives Umfeld und eine Lage die nicht aus der Mode kommt. Die alte Liebe der Gladbacher rostet nicht. Früher stand in der Nachbarschaft das legendäre Bökelberg-Stadion. Seit den 50er Jahren entwickelte sich in der Umgebung des Bökelbergs ein exklusives Wohngebiet mit hochwertigen und individuellen Einfamilienhäusern. Heute ist dies eine Wohnlage mit Kultstatus und eine der begehrtesten Lagen in Mönchengladbach. Nutzen Sie diesen Lagevorteil und gestalten Sie Ihren Traum vom Wohnen. Drucken Sie eine feine Adresse auf Ihre Visitenkarte und überraschen Sie Freunde und Bekannte mit einer Immobilie, der Sie einen neuen Schliff gegeben haben.

Fußboden:

Parkett, Fliesen

Weitere Ausstattung:

Balkon, Terrasse, Garten, Vollbad, Sauna, Pool / Schwimmbad, Einbauküche, Gäste-WC, Barrierefrei

Lage

Die hochwertige und luxuriöse Ausstattung beinhaltet unter anderem:

- - elektrische Raffstore
- - Fußbodenheizung
- - bodentiefe 3-fach verglaste Fenster von Veka
- - geringstmögliche Energiekosten durch Erdwärmeheizung
- - Parkettböden und Sichtbeton im Eingangs-,Treppenhausbereich und Decken
- - Luxus-Bad Badewanne und großer Glasdusche
- - Brüstungsgläser in anthrazit farbigem Glas
- - hochwertige Fußbodenbeläge / Fliesen und Parkettböden
- - barrierefreie Ausstattungsmerkmale (altengerecht)
- - iPad-Vernetzung möglich
- - großer beheizter Pool Schmutz/Schutzrollo
- - Teich
- - Doppelgarage

- - Sauna

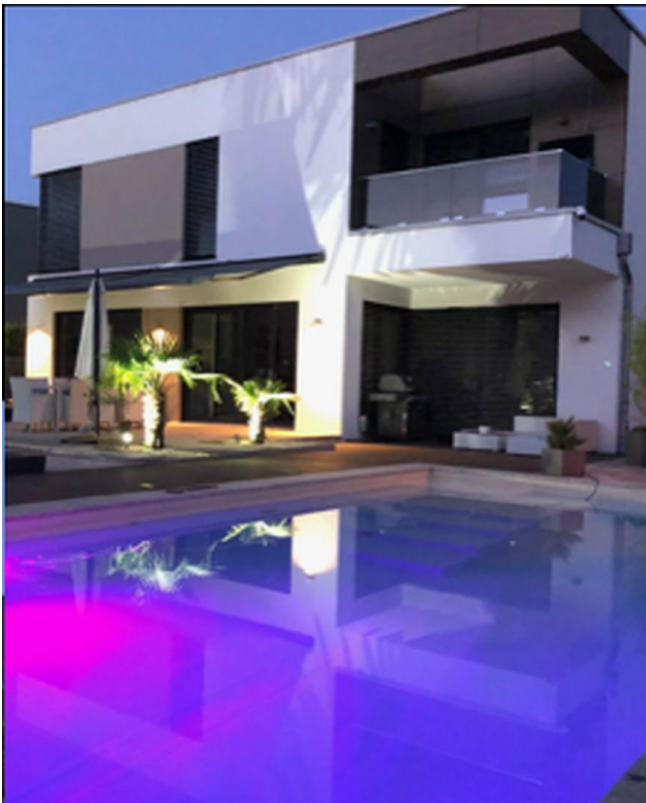
Infrastruktur:

Apotheke, Lebensmittel-Discount, Allgemeinmediziner, Öffentliche Verkehrsmittel

Exposé - Galerie



Exposé - Galerie



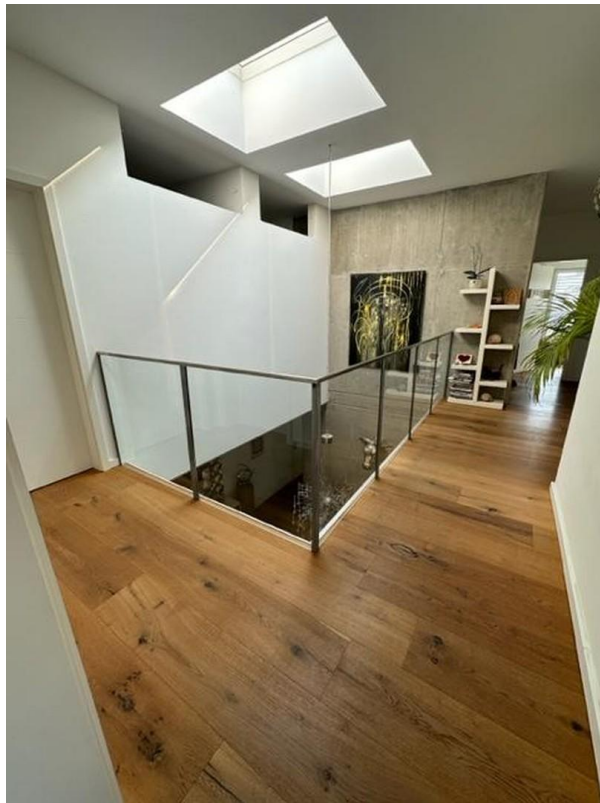
Exposé - Galerie



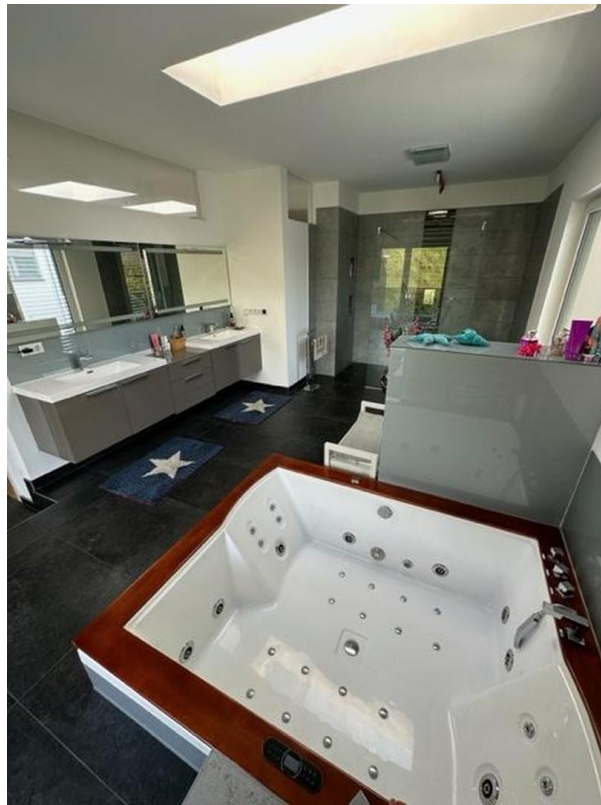
Exposé - Galerie



Exposé - Galerie



Exposé - Galerie



Exposé - Galerie



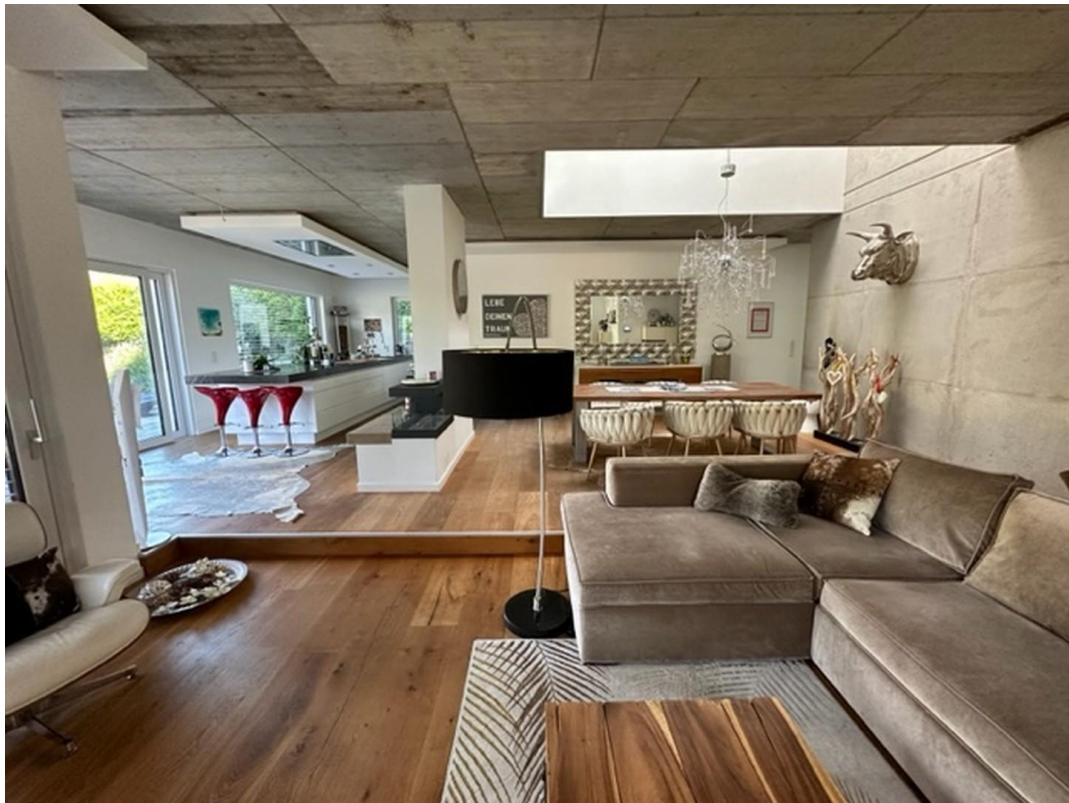
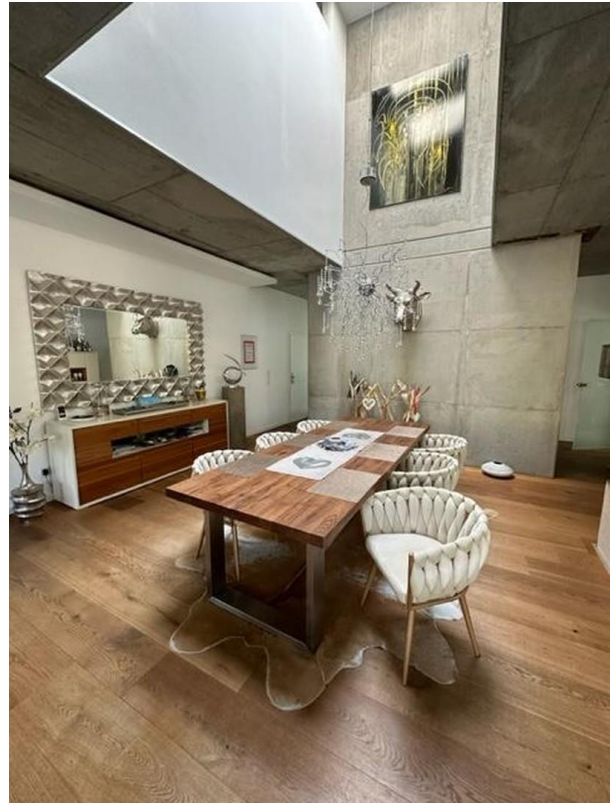
Exposé - Galerie



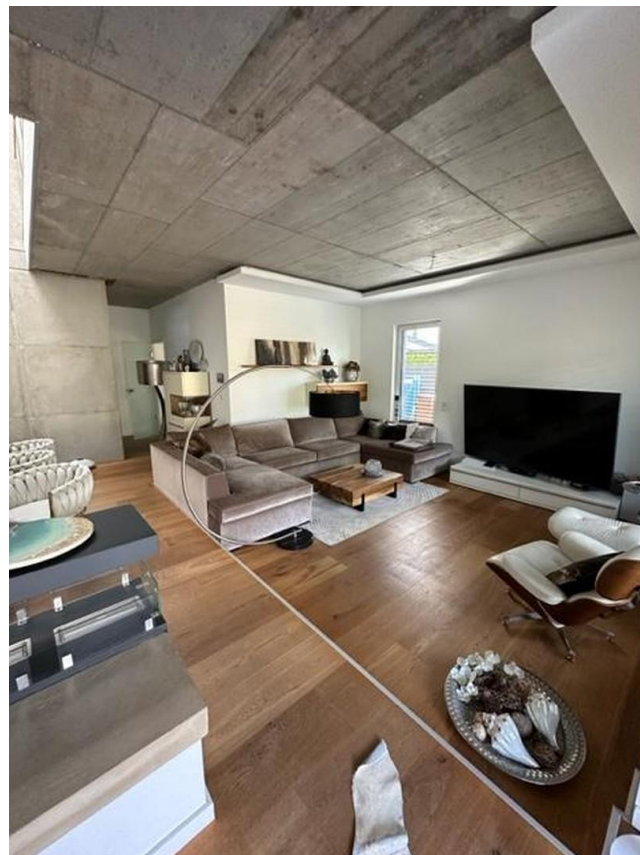
Exposé - Galerie



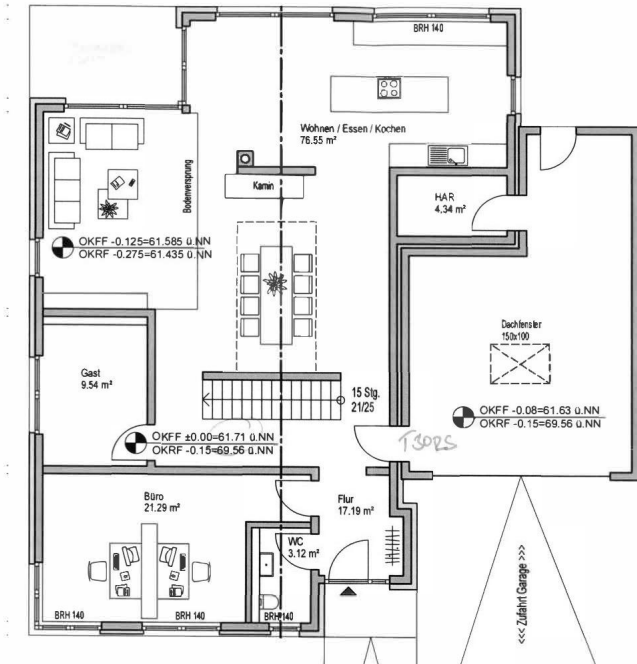
Exposé - Galerie



Exposé - Galerie



Exposé - Grundrisse



Exposé - Grundrisse

