

Exposé

Wohnung in Oschersleben

**82qm - große, gemütliche 3 Raum Wohnung in ruhiger
Zentrumlage**



Objekt-Nr. OM-280507

Wohnung

Vermietung: **519 € + NK**

Ansprechpartner:
Frau Michelmann
Telefon: 03925 930619
Mobil: 017647 391493

Halberstädter Str.33
39387 Oschersleben
Sachsen-Anhalt
Deutschland

Baujahr	1997	Übernahme	sofort
Zimmer	3,00	Zustand	renoviert
Wohnfläche	82,45 m ²	Badezimmer	1
Energieträger	Gas	Etage	1. OG
Nebenkosten	82 €	Heizung	Zentralheizung
Heizkosten	175 €		

Exposé - Beschreibung

Objektbeschreibung

OBJEKTBESCHREIBUNG:

Ein herrliches Wohngefühl und viel Platz auf geräumigen 84 qm Wohnfläche. Die sympathische Wohnung liegt in zentraler, ruhiger Lage im Herzen Oscherslebens, die Fußgängerzone befindet sich in ca. 150 Meter Entfernung. Im Umfeld befinden sich viele Einkaufsmöglichkeiten, kulturelle Einrichtungen und Schulen. Die Wohnung ist sofort verfügbar. In den beiden Wohnzimmern, Schlafzimmer und im Flur ist ein heller Laminatboden verlegt. Das große Tageslichtbad mit Badewanne, WC, Anschluss für eine Waschmaschine und Waschbecken und auch die große helle Küche sind gefliest. Durch die angenehme Deckenhöhe können alle Räume schnell und sparsam mit der 2024 neu eingebauten zentralen Brennwertheizung beheizt werden. Zur Wohnung gehören noch ein Abstellraum und ein gemeinsam genutzter Fahrradraum. PKW Stellplätze befinden sich auf dem Hof des Grundstückes und können je nach Bedarf und Verfügbarkeit z.Z. für 30€ mtl. angemietet werden.

Eine mietfreie Nutzung während Ihres Umzugs bzw. Einzugs ist bis zu einem mietfreien Monat verhandelbar.

BEI INTERESSE:

Gefällt Ihnen die Wohnung, kontaktieren Sie uns an Wochentagen per Email oder telefonisch unter 0176 473 914 93 (auch über whatsapp). Sollten wir telefonisch mal nicht erreichbar sein, nutzen Sie bitte unbedingt unseren Anrufbeantworter oder schicken uns eine Email an info@michelmann-immobilien.com.

Zur Vorbereitung eines Mietvertrages wird später die Mieterselbstauskunft (senden wir Ihnen zu) und ein aktueller Einkommensnachweis benötigt.

Wir freuen uns auf Ihre Anfrage!

Ausstattung

Fußboden:

Laminat, Fliesen

Weitere Ausstattung:

Keller, Vollbad, Duschbad

Sonstiges

IMPRESSUM

Michelmann Immobilien GmbH & Co.KG, Prinzenberg 12, 39418 Staßfurt, Tel: 03925-930619
E-Mail: info@michelmann-immobilien.com, Vertretungsberechtigte: Dirk Michelmann, Kerstin Michelmann, Handelsregisternummer: HRB 22799, Steuernummer 017/114/0070008

Lage

tolle zentrale Lage !

Infrastruktur:

Apotheke, Lebensmittel-Discount, Allgemeinmediziner, Kindergarten, Grundschule, Hauptschule, Realschule, Gymnasium, Gesamtschule, Öffentliche Verkehrsmittel

Exposé - Energieausweis

Energieausweistyp	Verbrauchsausweis
Erstellungsdatum	ab 1. Mai 2014
Endenergieverbrauch	132,00 kWh/(m ² a)
Energieeffizienzklasse	D

Exposé - Galerie



Schlafzimmer zur Hofseite

Exposé - Galerie



geräumige Küche



Parkplätze im Hof

Exposé - Galerie



Ausblick vom Schlafzimmer



Badezimmer

Exposé - Galerie



Tageslichtbad



großes Wohnzimmer

Exposé - Galerie



zentraler Flur



Kinderzimmer

Exposé - Galerie

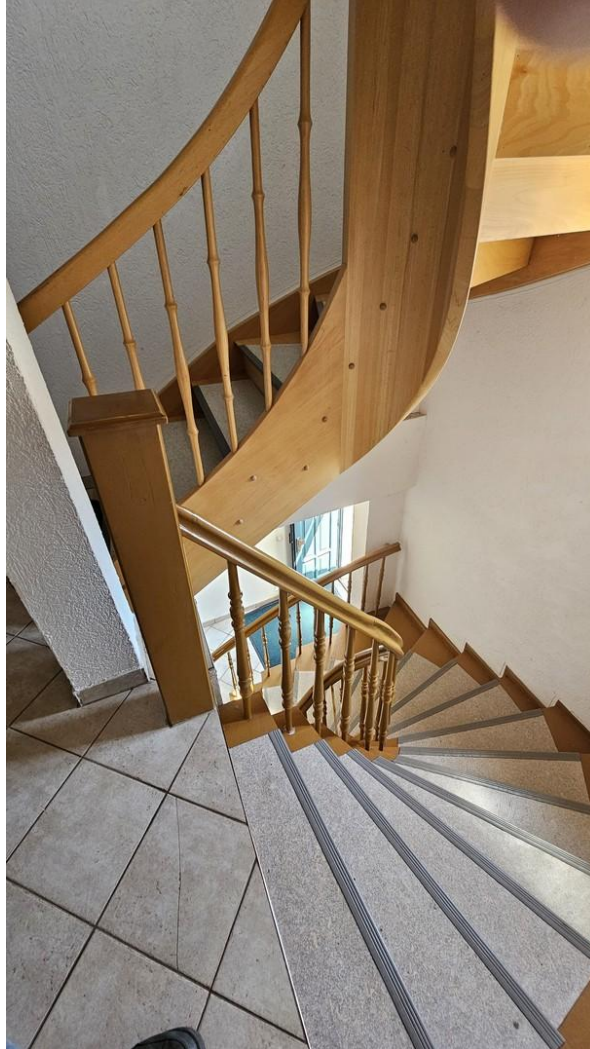


Strassenblick



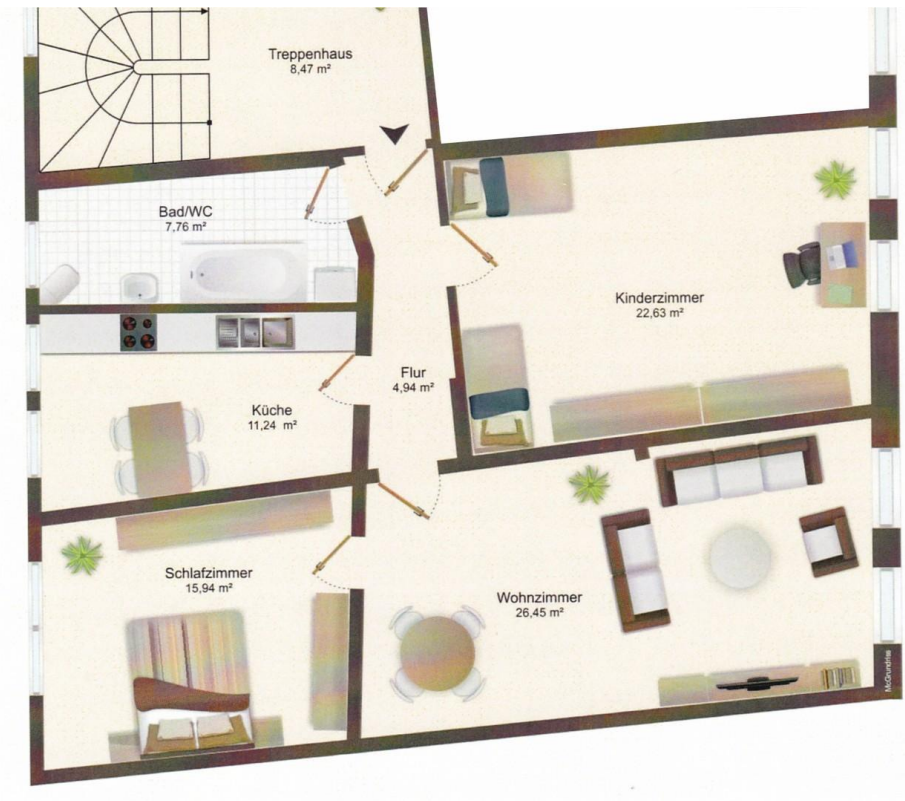
Eingang zur Wohnung

Exposé - Galerie



Treppenhaus

Exposé - Grundrisse



grundriss