

Exposé

Wohnung in Künzelsau

Ideal für Berufseinsteiger, Trainees, Pendler - Smart-Home-Wohnen



Objekt-Nr. **OM-280915**

Wohnung

Vermietung: **690 € + NK**

Ansprechpartner:

Anja Ascher

Telefon: 0170 6338148

Oberhofer Str. 4
74653 Künzelsau
Baden-Württemberg
Deutschland

Baujahr	2022	Mietsicherheit	2.000 €
Etagen	3	Übernahme	ab Datum
Zimmer	1,00	Übernahmedatum	01.01.2025
Wohnfläche	30,00 m ²	Zustand	Neuwertig
Energieträger	Luft-/Wasserwärme	Etage	1. OG
Heizkosten	30 €	Stellplätze	1
Summe Nebenkosten	80 €	Heizung	Fußbodenheizung

Exposé - Beschreibung

Objektbeschreibung

Mehr Infos unter www.elsa-living.de

Einziehen und Wohlfühlen. Perfekte Wohnung für Berufseinsteiger oder Pendler. Die Mietdauer beträgt mind. 3 Monate.

Die Wohnung können Sie komplett über Smart-Home - App steuern. Fußbodenheizung, Lüftung, Licht, Zugang, Rollläden -> alles können Sie von überall auf der Welt steuern.

W-LAN, Müll, TV, Wasser, Strom, Parkplatz -> Alles ist für Sie organisiert und ab Tag 1 zur Verfügung. Abrechnung erfolgt ganz transparent.

Die Wohnung ist 30 Quadratmeter groß und verfügt über ein schönes Tageslichtbad mit bodenebener Dusche. Sowie ein geräumiger Wohn-/Schlafraum mit einem großen Balkon.

Ein großer Einbauschränk finden Sie direkt am Eingang der Wohnung, daneben eine große hochwertige Einbauküche mit Spülmaschine und hochwertigen E-Geräten.

Ein großes Bett mit 140 cm breite, Nachttisch, Sofa, Esstisch und Stühle, Gardinen und TV -> alles ist bereits schön eingerichtet und Sie brauchen nur einen Koffer mit ihren persönlichen Sachen mitbringen.

Waschmaschine und Trockner können Sie im Waschraum nutzen.

Parkplatz mit E-Ladefunktion steht ebenfalls zur Verfügung.

Die Wohnung ist ab 01.01.2025 verfügbar.

Ausstattung

Hochwertiger Wandputz in der Farbe weiß, große dreifachverglaste Fenster, hochwertige Leuchten, komfortable Badausstattung, Schreinermöbel, Eiche-Optik-Boden, großformatige Fliesen usw.

Fußboden:

Laminat, Fliesen

Weitere Ausstattung:

Balkon, Duschbad, Einbauküche

Lage

Direkt in Gaisbach. In nur 2 Minuten sind Sie am Haupt-Firmenstandort von Würth. In Laufnähe befindet sich zudem die Bushaltestelle, ALDI, Getränkemarkt, Blumenladen und Dortlfaden.

Infrastruktur:

Lebensmittel-Discount, Kindergarten, Öffentliche Verkehrsmittel

Exposé - Energieausweis

Energieausweistyp	Bedarfsausweis
Erstellungsdatum	ab 1. Mai 2014
Endenergiebedarf	100,00 kWh/(m ² a)
Energieeffizienzklasse	A+, A



Exposé - Galerie



Badezimmer

Exposé - Galerie



Bodenebene Dusche



140 cm breites Bett

Exposé - Galerie



Einbauschränk



Balkon, Einbauküche

Exposé - Galerie

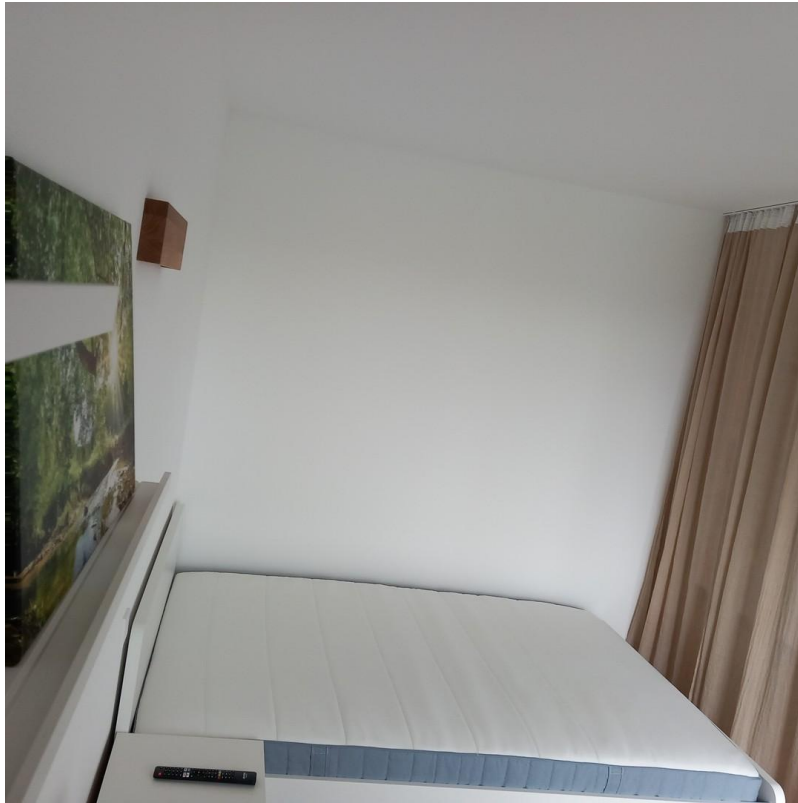


Gemütliche Sitzecke



Einbauküche

Exposé - Galerie



Komfortables Bett



Neubau in Gaisbach