

Exposé

Einzelhandelsladen in Germering-Unterpfaffenhofen Kapitalanleger aufgemerkt! #Am kleinen Stachus# Vielseitiges Ladenlokal im Zentrum mit Büro



Objekt-Nr. OM-282370

Einzelhandelsladen

Verkauf: **280.000 €**

Ansprechpartner:
Robert Hummel
Telefon: 089 35003819

82110 Germering-Unterpfaffenhofen
Bayern
Deutschland

Übernahme	Nach Vereinbarung	Gesamtfläche	56,00 m ²
Zustand	gepflegt	Verkaufsfläche	25,00 m ²
Etage	Erdgeschoss		

Exposé - Beschreibung

Objektbeschreibung

Inmitten des lebendigen Ortskerns präsentiert sich dieses vielseitige nutzbare Laden mit angrenzendem Bürobereich auf ca. 56 Quadratmetern. Die zentrale Lage gewährleistet eine optimale Sichtbarkeit für Laufkundschaft und bietet somit eine ideale Basis für geschäftlichen Erfolg.

Das charmante Ladenlokal besticht nicht nur durch seine erstklassige Lage, sondern auch durch die Möglichkeit zur individuellen Gestaltung. Der aktuelle und äußerst solvente Mieter plant auf eigene Kosten, neue Böden zu verlegen und einige Renovierungsarbeiten durchzuführen, um den Raum nach eigenen Vorstellungen zu optimieren.

Der gegenwärtige Mieter, tätig in einer krisensicheren Branche, zeigt großes Interesse an einer langfristigen Zusammenarbeit. Mit einem attraktiven Mietzins ist diese Immobilie besonders interessant für Kapitalanleger. Der bestehende Mietvertrag bietet Raum für Neuverhandlungen ab 2025.

Für Sie und Ihre Kundschaft stehen direkt vor dem Haus 15 Stellplätze zur Verfügung, die mitbenutzt werden können.

Nutzen Sie diese Gelegenheit, in eine erfolgversprechende Immobilie zu investieren, die nicht nur durch ihre Lage, sondern auch durch die langfristige Stabilität des Mietverhältnisses überzeugt. Vereinbaren Sie noch heute einen Besichtigungstermin und entdecken Sie das Potenzial dieses einzigartigen Ladenlokals mit Bürofläche.

Ausstattung

Fußboden:

Teppichboden, Fliesen

Sonstiges

Impressum:

Robert Hummel Immobilien

Tal 44, 80331 München

089 / 35 00 38 19

Kontakt@rh-immobilien.org

Das vollständige Impressum finden Sie unter:

<https://www.rh-immobilien.org/kontakt/>

Zuständige Aufsichtsbehörde:

IHK für München und Oberbayern, München

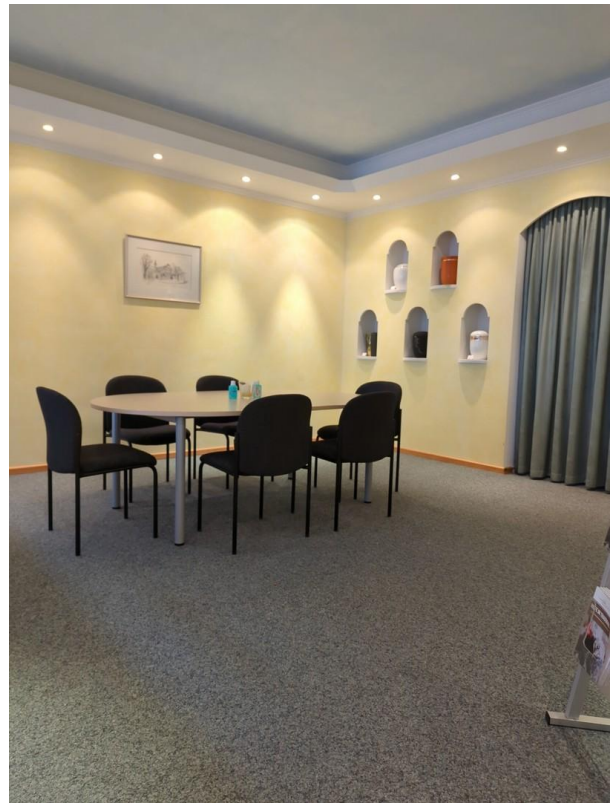
Lage

Zentrum Germering- Unterpaffenhofen

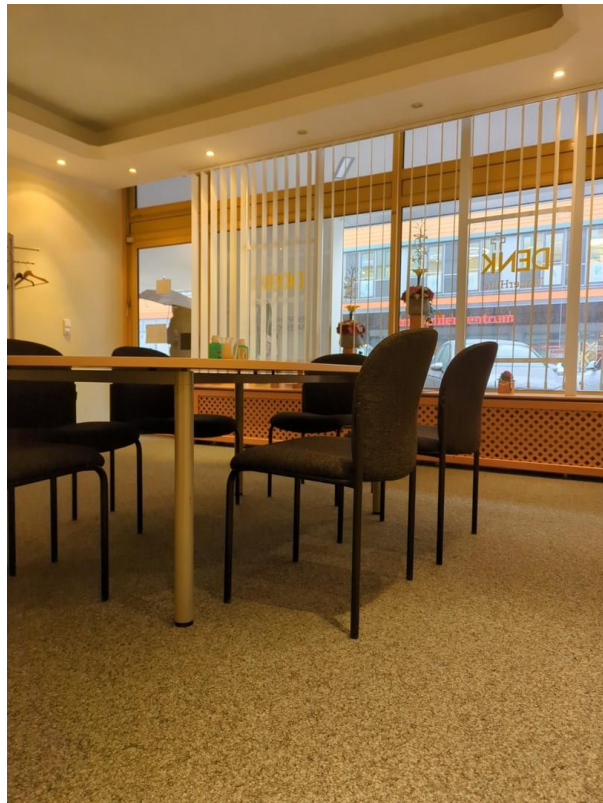
Infrastruktur:

Apotheke, Lebensmittel-Discount, Allgemeinmediziner, Kindergarten, Grundschule, Hauptschule, Realschule, Gymnasium, Gesamtschule, Öffentliche Verkehrsmittel

Exposé - Galerie



Exposé - Galerie



Exposé - Galerie



Exposé - Galerie

