

Exposé

Terrassenwohnung in Marburg

3-Zimmer-Wohnung in Michelbach mit Terrasse & Glasfaseranschluss



Objekt-Nr. **OM-282609**

Terrassenwohnung

Vermietung: **990 € + NK**

Ansprechpartner:
Gabriel Gotthold
Telefon: 06421 9885070

35041 Marburg
Hessen
Deutschland

Baujahr	1960	Mietsicherheit	3.000 €
Zimmer	2,00	Übernahme	ab Datum
Wohnfläche	93,00 m ²	Übernahmedatum	01.02.2025
Nutzfläche	20,00 m ²	Zustand	renoviert
Energieträger	Öl	Schlafzimmer	1
Nebenkosten	90 €	Badezimmer	1
Heizkosten	90 €	Etage	1. OG
Summe Nebenkosten	180 €	Garagen	1
Miete Garage/Stellpl.	95 €	Heizung	Zentralheizung

Exposé - Beschreibung

Objektbeschreibung

Renovierte 2-3 Zimmerwohnung im 1. OG eines Mehrfamilienhauses, ideal für Singles oder Pärchen.

Die Wohnung wurde 2014 komplett saniert mit Parkettfußboden, modernem Bad, großem Abstellraum und einer ca. 38 m² großen Terrasse mit erstklassigem Blick nach Süden. Das Gebäude wurde in 2014 vollständig wärme gedämmt.

Ausstattung:

- integrierte Küche mit Backofen/ Herd und Spülmaschine
- neues Bad mit großer Dusche
- Waschmaschine im Badezimmer
- Garage
- große Fenster, heller Holzparkett-Fußboden
- große Terrasse mit großer Markise
- neuwertiger Terrassenbelag
- großer Abstellraum
- Glasfaseranschluss

Eine Waschmaschine ist vorhanden und kann vom Mieter kostenfrei genutzt werden.

Ausstattung

Die Wohnung verfügt über eine moderne Einbauküche mit Kühlschrank, Spülmaschine, Herd-/ Backofen und schicker Kücheninsel.

Fußboden:

Parkett, Fliesen

Weitere Ausstattung:

Terrasse, Duschbad, Einbauküche

Sonstiges

Die Wohnung ist voll modernisiert und wärme gedämmt. Die Ausstattung ist in gehobenem Standard.

Wohnungskaltmiete: 990,00 €

Nebenkosten: 180,00 €

Miete Stellplatz: 95,00 €

Miete Küchenmöbel: 100,00 €

Gesamtmieta: 1.365,00 €

Die Nebenkosten bei Vermietung an eine Person betragen 180,00 €, bei Vermietung an zwei Personen 250,00 €. Die Nebenkostenabrechnung erfolgt nach Verbrauch.

Lage

Die Wohnung befindet sich im alten Ortsteil von Michelbach, wenige Fußminuten von der nächsten Bushaltestelle entfernt, von wo aus der Express-Bus innerhalb von 10 Minuten am Marburger Bahnhof ist.

Von der nach Süden ausgerichteten Terrasse hat man einen erstklassigen Blick über das Tal bis zum Rimberg-Turm.

In direkter Umgebung befinden sich örtlichen Einrichtungen wie Supermarkt mit Poststation, Hotel Stümpelstal, Arztpraxen, Zahnarzt.

Infrastruktur:

Apotheke, Lebensmittel-Discount, Allgemeinmediziner, Kindergarten, Grundschule, Hauptschule, Realschule, Gymnasium, Gesamtschule

Exposé - Energieausweis

Energieausweistyp	Bedarfsausweis
Erstellungsdatum	bis 30. April 2014
Endenergiebedarf	136,00 kWh/(m ² a)



Exposé - Galerie



Exposé - Galerie



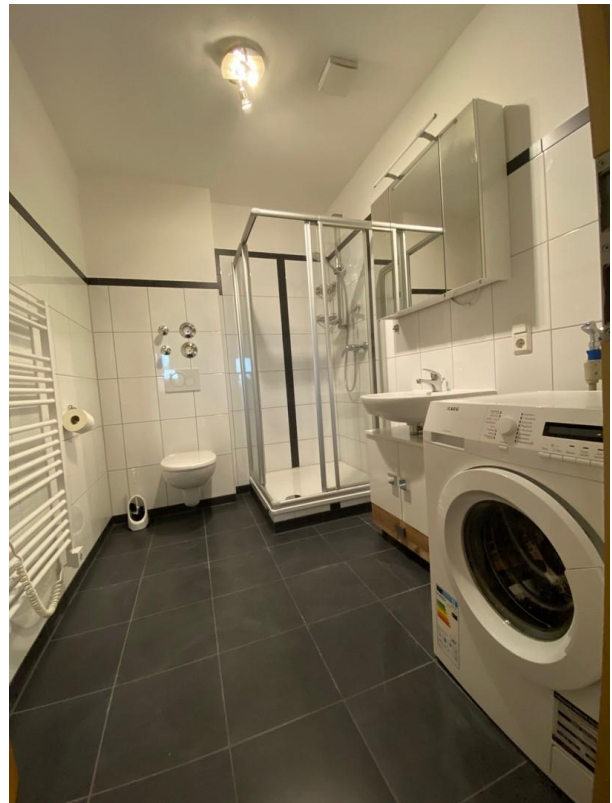
Exposé - Galerie



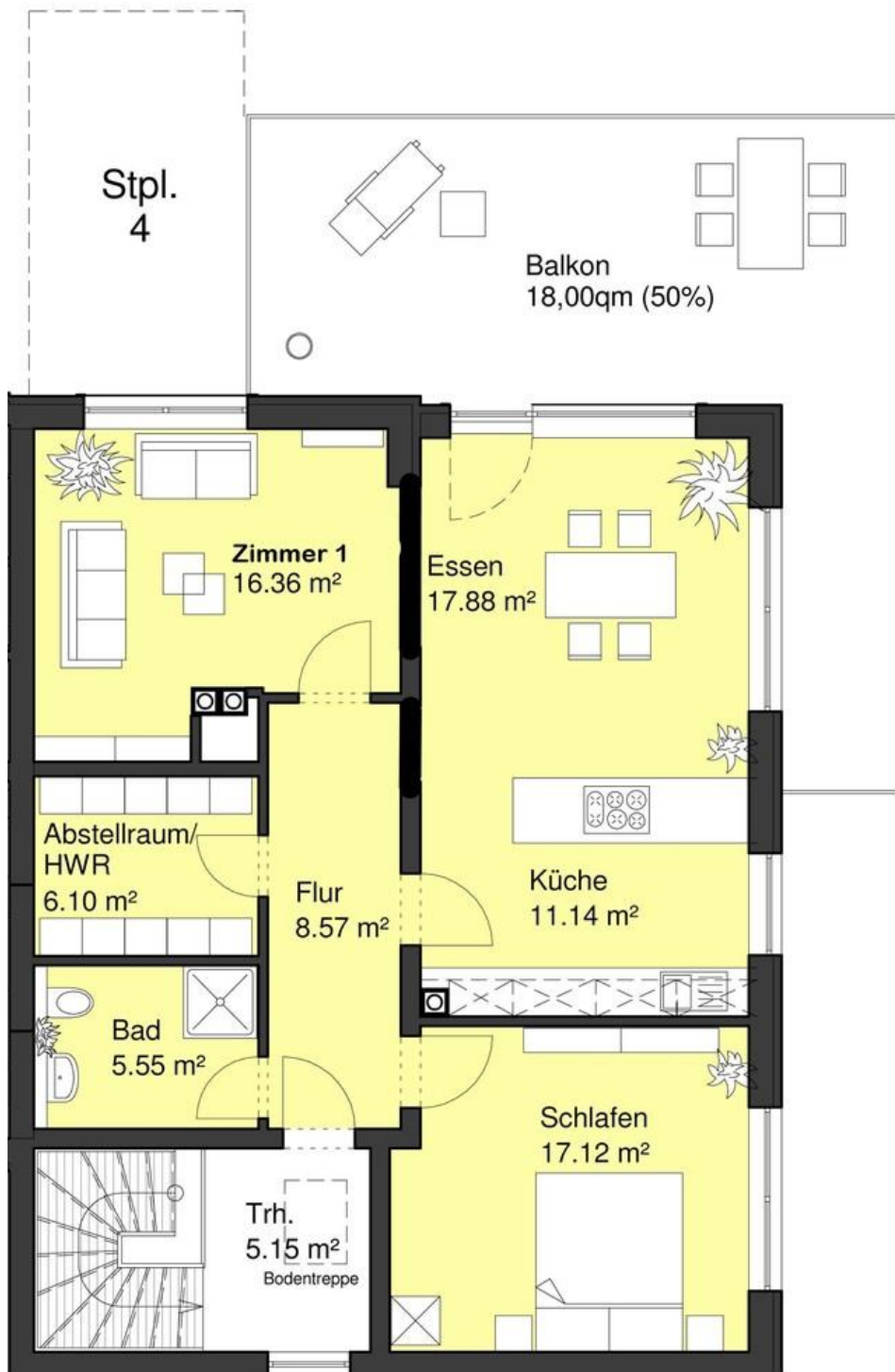
Exposé - Galerie



Exposé - Galerie



Exposé - Grundrisse



Obergeschoss Whg. 3