

Exposé

Wohnung in Remscheid

Renovierte 2-Zimmer-Wohnung KDB am Neuplatz in Remscheid



Objekt-Nr. OM-282633

Wohnung

Vermietung: **280 € + NK**

Ansprechpartner:
Armin Zache

Neuplatz 8
42855 Remscheid
Nordrhein-Westfalen
Deutschland

Baujahr	1906	Mietsicherheit	840 €
Etagen	3	Übernahme	sofort
Zimmer	2,00	Zustand	renoviert
Wohnfläche	45,00 m ²	Schlafzimmer	1
Energieträger	Gas	Badezimmer	1
Nebenkosten	70 €	Etage	Erdgeschoss
Heizkosten	90 €	Garagen	1
Summe Nebenkosten	160 €	Heizung	Zentralheizung

Exposé - Beschreibung

Objektbeschreibung

Die Wohnung im Souterrain eines alten bergischen Mehrfamilien-Schieferhauses mit Anbau ist ohne große Aufwendungen bezugsfertig. Die Wohneinheit verfügt über einen eigenen Eingang. Das Badezimmer ist mit einer Dusche ausgestattet. Für die Neuvermietung wurde die Wohnung neu gestrichen.

Ausstattung

Die Souterrain-Wohnung ist ohne große Aufwendungen bezugsfertig.

Die Raumabmessungen belaufen sich auf:

- Eingangsbereich-/Flur: $2,10 \times 1,90 = 2,09 \text{ m}^2$
- Küche: $2,20 \times 2,06 = 4,98 \text{ m}^2$
- Bad: $1,48 \times 3,18 = 4,71 \text{ m}^2$
- Schlafzimmer: $3,52 \times 2,61$; $1,39 \times 2,11 = 12,12 \text{ m}^2$
- Abstellraum: $1,26 \times 1,40 = 1,76 \text{ m}^2$
- Wohnzimmer: $5,02 \times 3,79 = 19,03 \text{ m}^2$

Fußboden:

Fliesen

Weitere Ausstattung:

Keller, Duschbad

Sonstiges

Die Wohnung hat Ihr Interesse geweckt? Dann vereinbaren Sie gleich einen Termin zur Innenbesichtigung mit uns.

Lage

Die Liegenschaft Neuplatz liegt im Morsbachtal und bietet eine ideale Verkehrsanbindung zum Hasten, Zentrum Remscheid, W-Cronenberg, W-Ronsdorf und zur A1 und A46. Es besteht ausreichend Platz für Parkmöglichkeiten (nach Vereinbarung). Das Naherholungsgebiet Morsbachtal bietet große Grünflächen, Wald- und Wanderwege in der direkten Umgebung.

Infrastruktur:

Apotheke, Lebensmittel-Discount, Allgemeinmediziner, Grundschule, Hauptschule, Öffentliche Verkehrsmittel

Exposé - Energieausweis

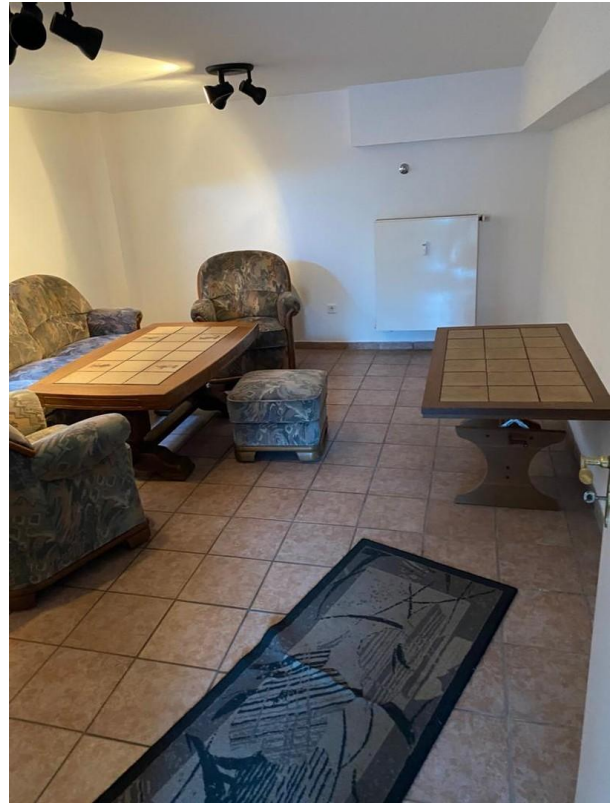
Energieausweistyp	Verbrauchsausweis
Erstellungsdatum	bis 30. April 2014
Energieverbrauchskennwert	195,60 kWh/(m ² a)
Warmwasser enthalten	Nein



Exposé - Galerie



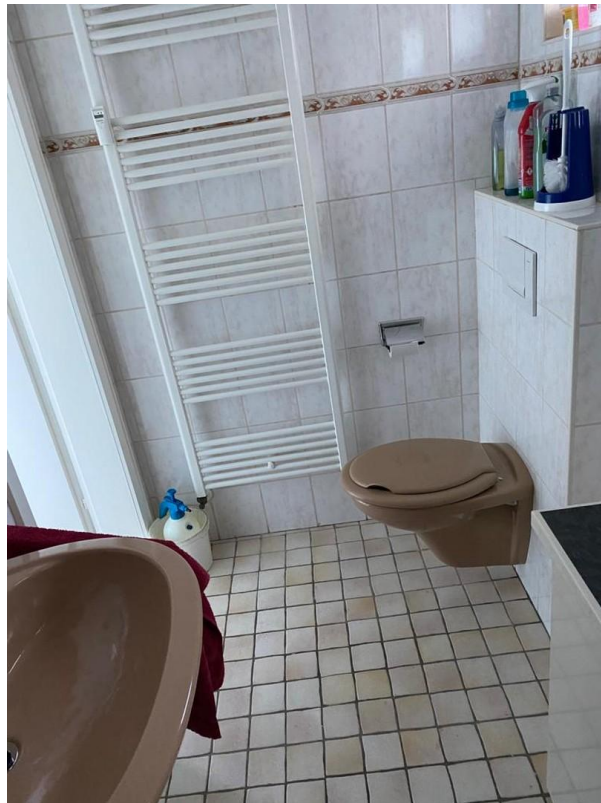
Exposé - Galerie



Exposé - Galerie



Exposé - Galerie



Exposé - Galerie



Exposé - Grundrisse

