

Exposé

Einfamilienhaus in Zarrentin

Haus am Schaalsee mit Seeblick zu verkaufen



Objekt-Nr. OM-282697

Einfamilienhaus

Verkauf: **500.000 €**

Ansprechpartner:
Franko Hinzpeter
Mobil: 0173 8817645

Wittenburger Chaussee 22
19246 Zarrentin
Mecklenburg-Vorpommern
Deutschland

Baujahr	1975	Übernahme	Nach Vereinbarung
Grundstücksfläche	1.088,00 m ²	Zustand	keine Angaben
Etagen	1	Schlafzimmer	4
Zimmer	6,00	Badezimmer	2
Wohnfläche	180,00 m ²	Garagen	2
Nutzfläche	100,00 m ²	Carports	1
Energieträger	Öl	Heizung	Zentralheizung

Exposé - Beschreibung

Objektbeschreibung

Großes Haus mit reichlich Ausbaupotential mit Seeblick und herrlichen Badestrand vor der Tür!

Bei diesem Angebot handelt es sich um ein massiv gebautes Haus auf 1263 m² Grundstück. Auf dem Grundstück ist eine massive Garagen mit Abstellraum und ein Carport mit Abstellräume.

Bitte Beachte Sie falls Interesse seitens Investoren besteht:

Für das Grundstück gibt es einen gültigen Bauantrag inkl. Statik, ENEV-Nachweis für ein Doppelhaus im Stadtwillenstil welchen wir dieses Jahr um ein weiteres Jahre verlängert haben. Somit wäre das Bauprojekt sofort möglich.

Das Dachgeschoss hat ca. 80 m² Grundfläche und eignet sich ideal für den Ausbau zu Wohnfläche.

Der große Vollkeller wird als Wohnfläche, Hobby, Abstellmöglichkeiten genutzt.

Hier finden Sie Waschküche mit separatem Ausgang zum Garten, Dusche mit WC, Vorratsraum, Heizungsraum mit Ölzentralheizung.

Das Wohnhaus ist etwas in die Jahre gekommen bietet jedoch viel Potential.

Bitte machen Sie sich selbst ein Bild und rufen Sie uns zwecks Absprache eines Besichtigungstermins gern unverbindlich an.

Wir freuen uns auf Ihren Anruf!

Ausstattung

Fußboden:

Parkett, Laminat, Fliesen

Weitere Ausstattung:

Terrasse, Garten, Keller, Vollbad, Einbauküche, Kamin

Lage

Zarrentin am Schaalsee des Biosphärenreservat Schaalsee ist eine Stadt im Landkreis Ludwigslust-Parchim in Mecklenburg-Vorpommern (Deutschland).

In der Stadt gibt es ein Rewe, Lidl & Pennymarkt eine neu gebaute Schule, Kindergärten, Ärzte, Apotheken & mehrere Physiotherapie.

Zarrentin ist eine Stadt im Westen Mecklenburg-Vorpommerns, ca. 40 km südwestlich von der Landeshauptstadt Schwerin gelegen. Hamburg ist ca. 70 km und Lübeck ca. 80 km entfernt.

In Zarrentin gibt es eine gute Infrastruktur.

Verkehrstechnisch ist der Ort sehr gut angebunden.

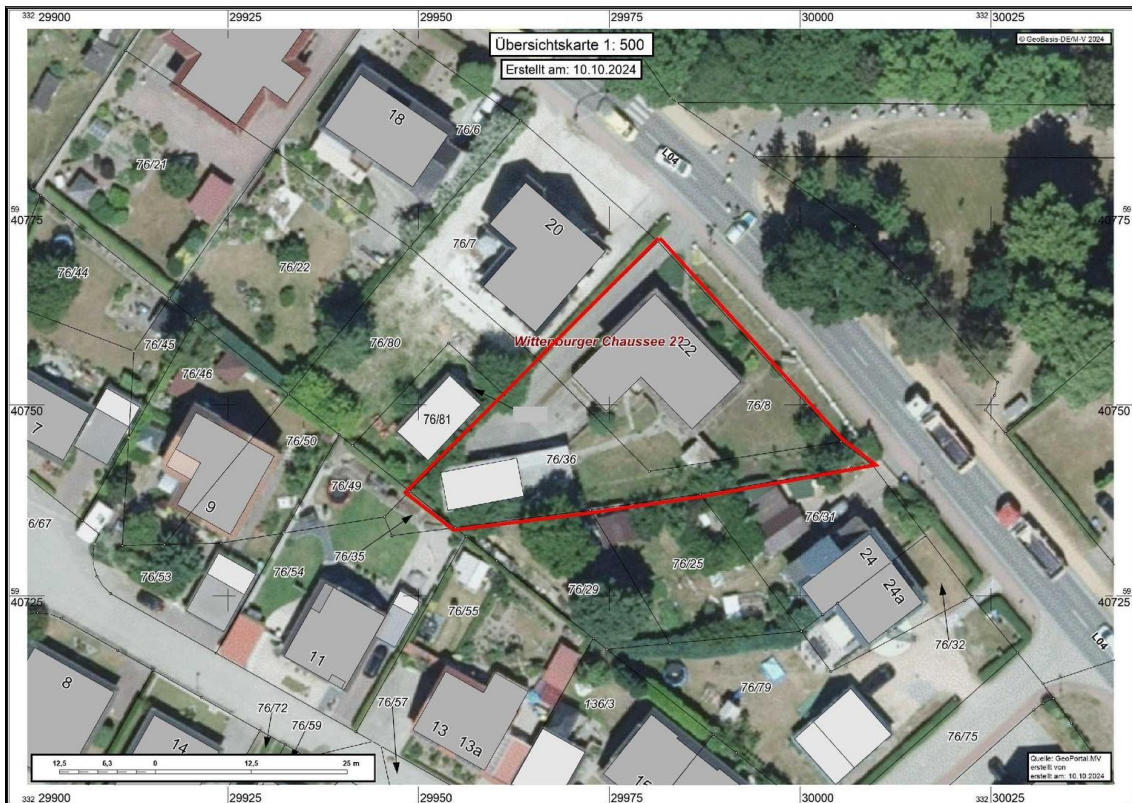
Infrastruktur:

Apotheke, Lebensmittel-Discount, Allgemeinmediziner, Kindergarten, Grundschule, Hauptschule, Realschule, Gymnasium, Gesamtschule, Öffentliche Verkehrsmittel

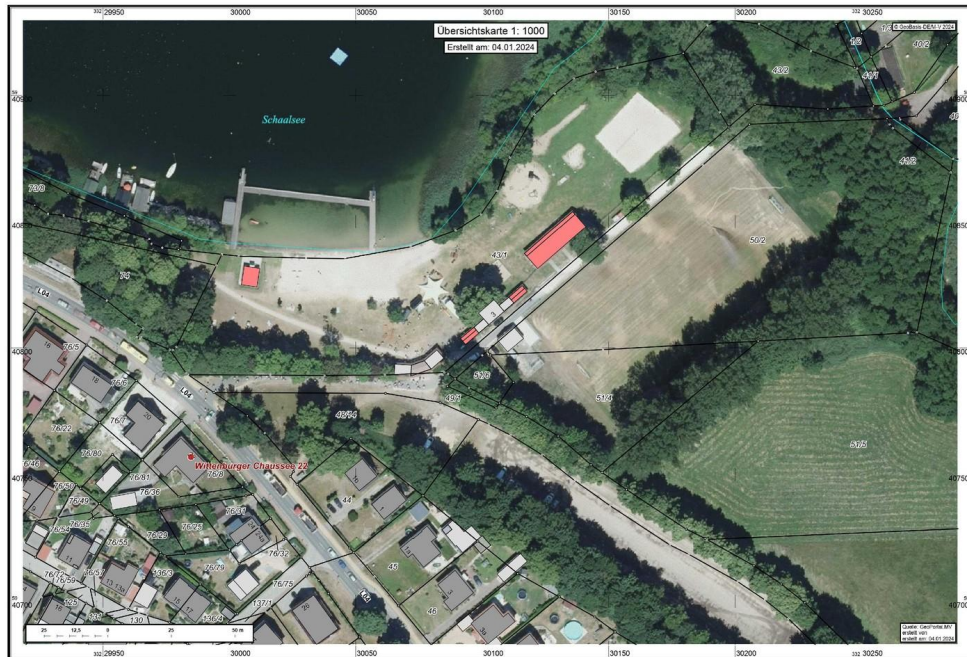
Exposé - Galerie



Hofseite



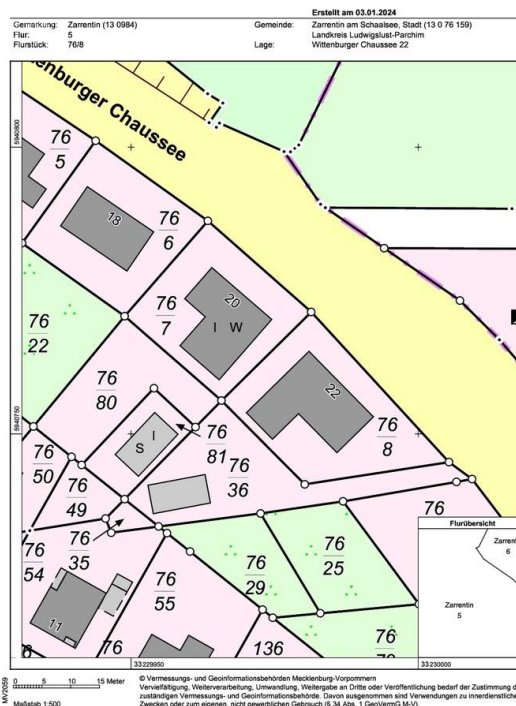
Exposé - Galerie



Vermessungs- und Geoinformationsbehörde
des Landkreises Ludwigslust-Parchim
und der Landeshauptstadt Schwerin

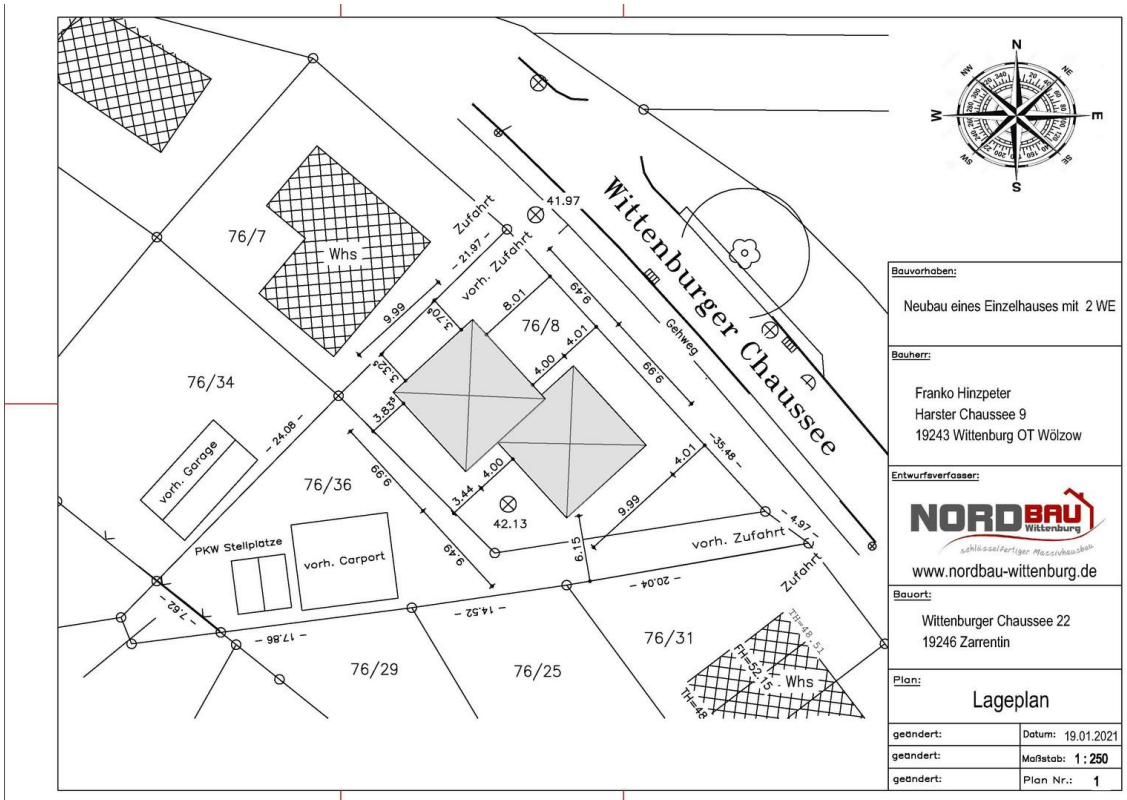
Garnisonsstr. 1, Haus A
19288 Ludwigslust

**Auszug aus dem
Liegenschaftskataster**
Liegenschaftskarte MV 1:500

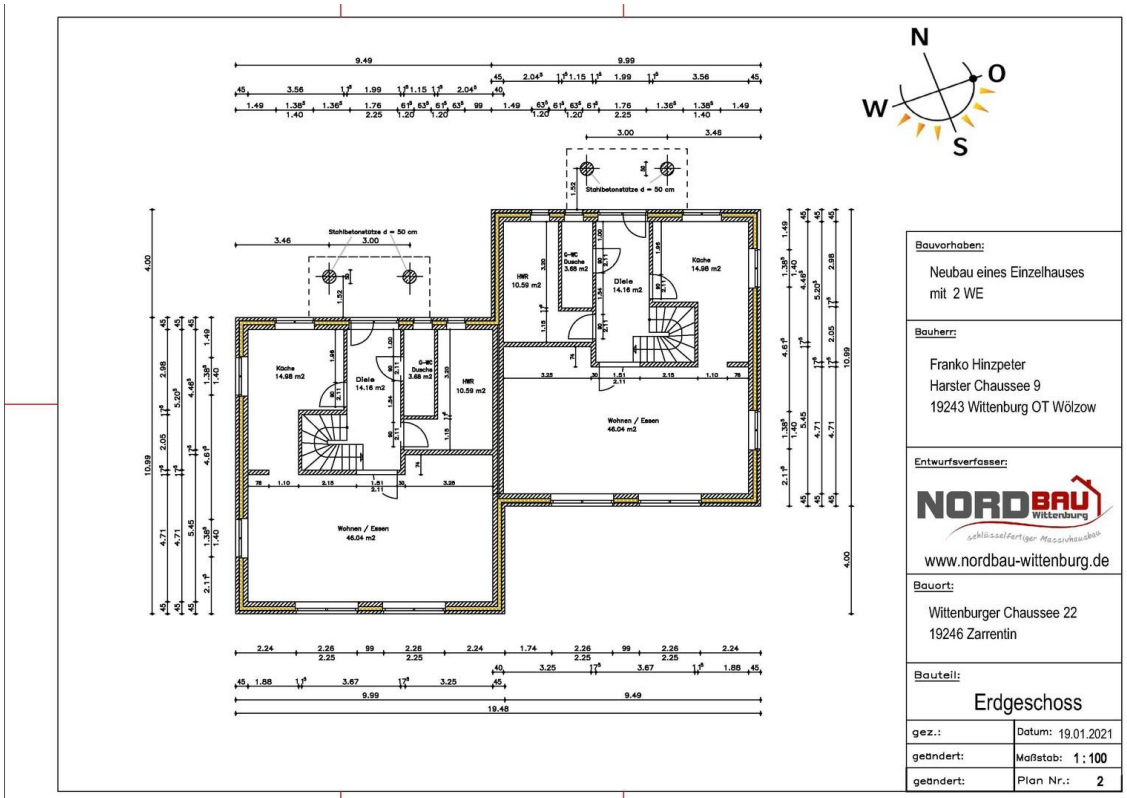


Liegenschaftskarte

Exposé - Galerie

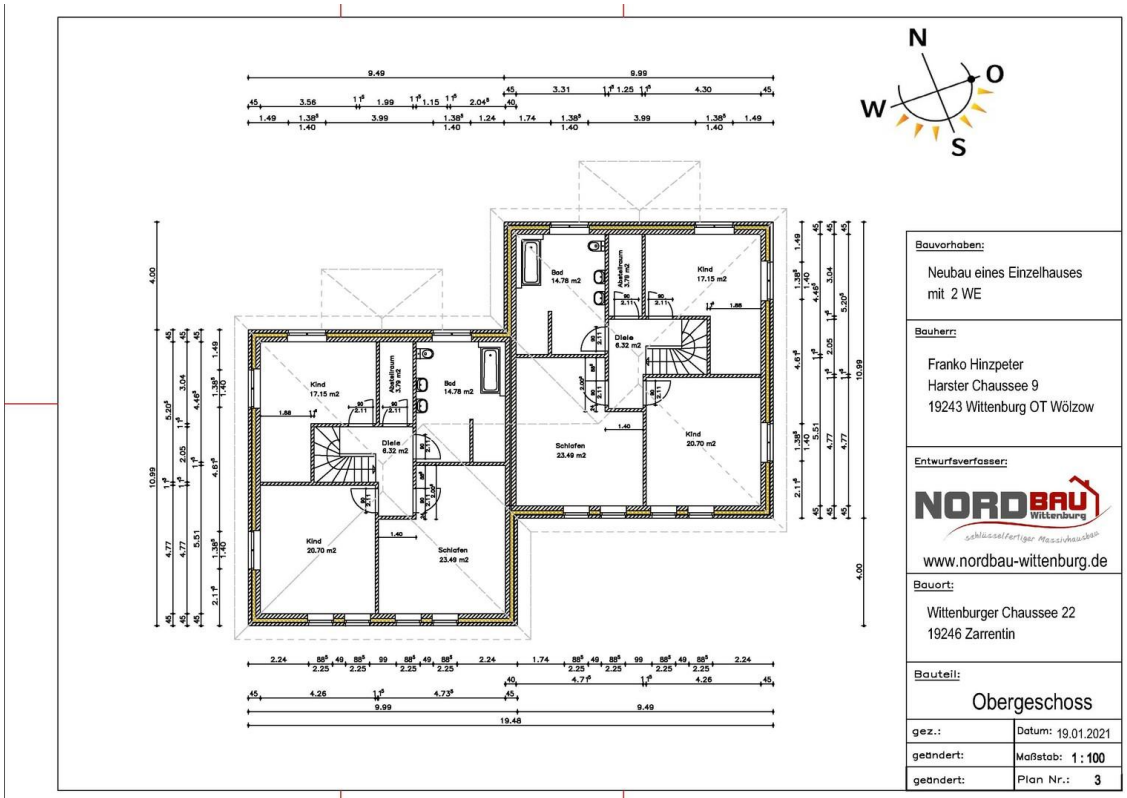


Lageplan zum vorh. Bauantrag

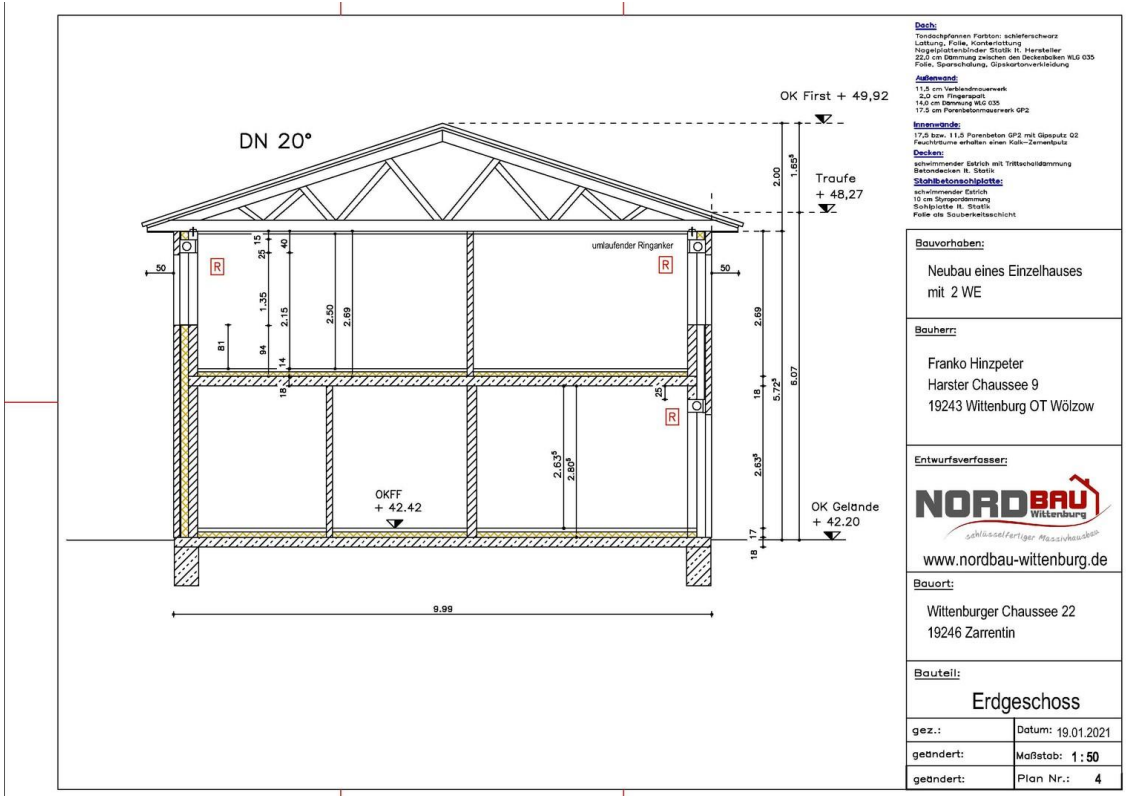


Erdgeschoss zum Bauantrag

Exposé - Galerie



Obergeschoss zum Bauantrag



Querschnitt zum Bauantrag

Exposé - Galerie



3D Ansicht zum vorh. Bauantrag



Exposé - Galerie



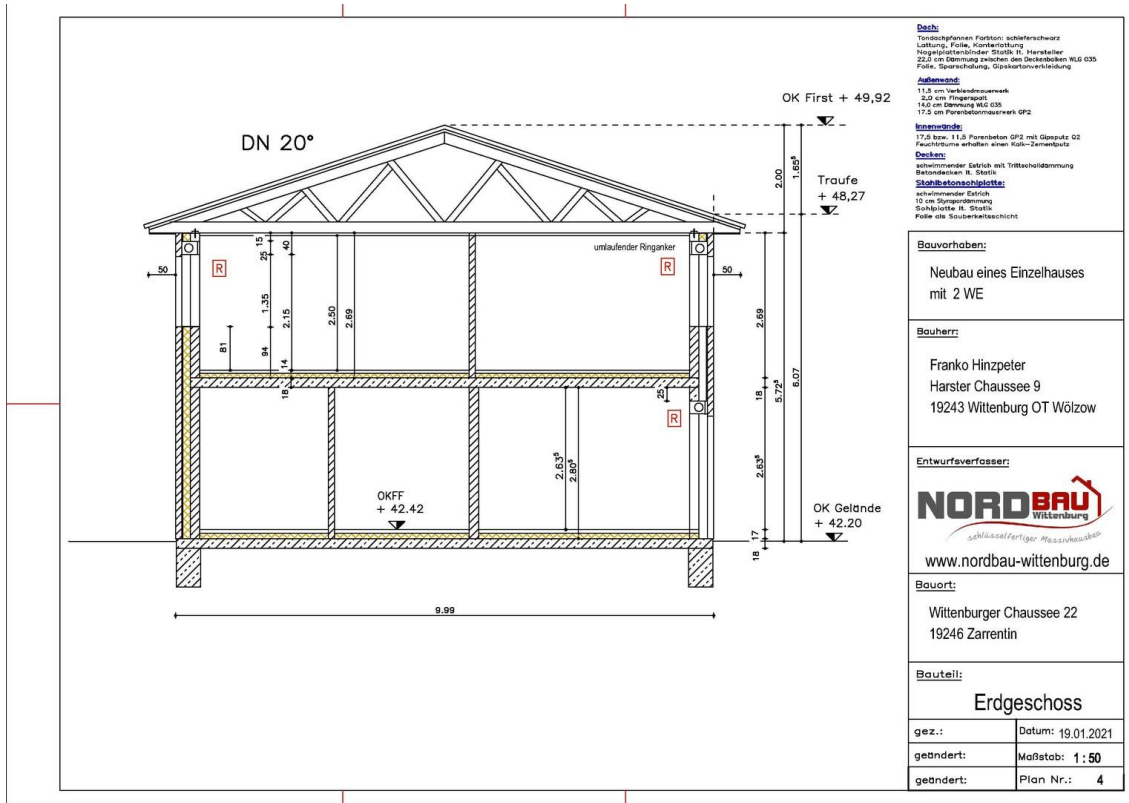
Exposé - Galerie



Exposé - Galerie



Exposé - Grundrisse



Querschnitt

