

Exposé

Einfamilienhaus in Finkhaushallig / Husum

Einfamilienhaus - Finkhaushallig - Husum - Simonsberg - Nordsee



Objekt-Nr. OM-282769

Einfamilienhaus

Verkauf: **615.000 €**

Ansprechpartner:
Herr Sadowski
Telefon: 0176 20749884

Rieke Reech 61
25813 Finkhaushallig / Husum
Schleswig-Holstein
Deutschland

Baujahr	1950	Zustand	Neuwertig
Grundstücksfläche	990,00 m ²	Schlafzimmer	5
Etagen	2	Badezimmer	2
Zimmer	6,00	Garagen	1
Wohnfläche	280,00 m ²	Stellplätze	4
Übernahme	Nach Vereinbarung	Heizung	Zentralheizung

Exposé - Beschreibung

Objektbeschreibung

Das Haupthaus wurde umfangreich im Jahr 2010 renoviert und saniert. Bis 2021 wurde das Gebäude modernisiert. Sämtliche elektrische Leitungen, Wasserleitungen, Dach, Heizung, Fußböden, Fliesen, Gewächshaus, Werkstatt, Fassade (Dämmung) wurden erneuert.

Ausstattung

Im EG finden Sie neben dem großen Wohn - Esszimmer und 2 Schlafräumen (in einem sind schon alle Vorbereitungen für die Zukunft alle Vorbereitungen für einen Sauna vorhanden) die große Wohnküche mit 6-flammigen Induktionsherd, Doppelofen, großer Kücheninsel mit interg. Abzug. Durch die angrenzende Frühstücksecke kommen Sie auf die überdachte Terasse. Das Badezimmer hat eine Badewanne und Dusche. Über die gewendelte Treppe erreichen Sie das DG mit teilweise hohen Decken. Hier befinden sich 4 Schlafzimmer (1 mit Zugang zur Dachterrasse) und 2 Galerien (Büro/Fitness ect.)

Die Heizung wird durch Solar unterstützt (Warmwasser/Heizung)

Fußboden:

Parkett, Laminat, Fliesen

Weitere Ausstattung:

Balkon, Terasse, Wintergarten, Garten, Dachterrasse, Vollbad, Duschbad, Einbauküche, Gäste-WC, Kamin, Barrierefrei

Sonstiges

Kontakt gerne auch per Whatsapp oder Email

Emailadresse: finkhaus@protonmail.com

Weitere Bilder sende ich Ihnen gerne zu, falls Intresse am Kauf besteht.

Sowie alle anderen Informationen und Fragen über das Haus.

Lage

Das Gebiet der Gemeinde Simonsberg erstreckt sich südwestlich von Husum am nördlichen Rand der Halbinsel Eiderstedt in der Landschaft des Naturraums Eiderstedter Marsch. Es liegt unmittelbar an der Küstenlinie (Brandungszone) vom Nordfriesischen Wattenmeer am Wattenmeerstrom der Hever. Baden und plantschen in der Nordsee, In der Bucht können Sie richtig Sommer-Urlaub am Wattenmeer machen! Die Badestelle Lundenbergsand ist ganz in der Nähe. Man kommt überall mit dem Fahrrad hin, es befinden sich bis nach Husum Fahrradwege. Keine 50 Meter von der Schleuse zum Hafen Husum entfernt mit einen wunderschönen Blick auf den Deich!

Infrastruktur:

Apotheke, Lebensmittel-Discount, Allgemeinmediziner, Kindergarten, Grundschule, Gymnasium, Öffentliche Verkehrsmittel

Exposé - Galerie



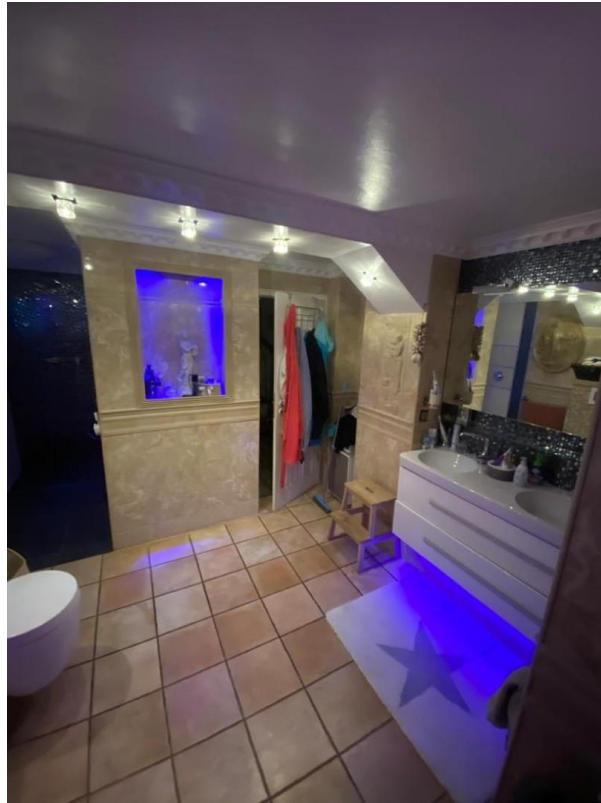
Exposé - Galerie



Exposé - Galerie



Exposé - Galerie



Exposé - Galerie

