

Exposé

Wohnung in Tamm

Elegante 3,5 Zimmer Eigentumswohnung mit zeitgemäßem Design



Objekt-Nr. **OM-283162**

Wohnung

Verkauf: **335.000 €**

Ansprechpartner:
Kim Wagner
Telefon: 0172 4343978

Heilbronner Straße 72
71732 Tamm
Baden-Württemberg
Deutschland

Baujahr	1985	Zustand	renoviert
Etagen	1	Schlafzimmer	2
Zimmer	3,50	Badezimmer	1
Wohnfläche	85,00 m ²	Etage	1. OG
Nutzfläche	85,00 m ²	Garagen	1
Energieträger	Gas	Tiefgaragenplätze	1
Hausgeld mtl.	417 €	Heizung	Zentralheizung
Übernahme	sofort		

Exposé - Beschreibung

Objektbeschreibung

Treten Sie ein in Ihr neues Zuhause! Diese exquisite 3,5-Zimmer-Eigentumswohnung in Tamm verspricht einen Wohnraum der Extraklasse. Der sofortige Bezug, die gehobene Innenausstattung und die durchdachten Details machen diese Wohnung zu einer einzigartigen Gelegenheit.

Der großzügige Grundriss schafft ein offenes und einladendes Ambiente. Die Einbauküche der renommierten Firma Leicht ist nicht nur ein Augenschmaus, sondern auch funktional perfekt durchdacht. Die Granitarbeitsplatte verleiht der Küche eine edle Note, während die Dunstabzugshaube nicht nur ein Highlight ist, sondern auch für optimales Raumklima sorgt. Nur hochwertige Materialien wurden hier verwendet, um ein Wohngefühl auf höchstem Niveau zu garantieren.

Die Wohnung verfügt über ein Badezimmer und ein zusätzliches Gäste-WC, beide mit Tageslicht durchflutet. Das Badezimmer setzt mit Markenarmaturen und modernen Sanitäranlagen neue Maßstäbe und wird so zum privaten Spa-Bereich. Das Gäste-WC bietet zusätzlichen Komfort für Gäste und den Alltag.

Genießen Sie sonnige Momente auf dem großzügigen Balkon – ein perfekter Ort zum Entspannen oder für gesellige Stunden mit Freunden und Familie.

Im Preis inbegriffen ist nicht nur die hochwertige Einbauküche, sondern auch ein Tiefgaragenstellplatz. Beachten Sie bitte, dass die Tiefgarage keinen direkten Zugang zum Haus bietet, was für zusätzliche Sicherheit sorgt.

Ein separater Kellerraum bietet zusätzlichen Stauraum und trägt dazu bei, dass die Wohnung stets aufgeräumt und organisiert ist. Des Weiteren steht Ihnen ein kleiner Gemeinschaftsgarten zur Verfügung, der als grüne Oase inmitten des urbanen Lebensraums dient.

Diese Wohnung verkörpert Wohnqualität auf höchstem Niveau, verbunden mit einer erstklassigen Lage. Der sofortige Bezug ermöglicht es Ihnen, Ihr neues Zuhause ohne Verzögerung zu genießen. Erleben Sie den Luxus von gehobener Ausstattung, raffinierten Details und einer Atmosphäre, die einladend und einzigartig zugleich ist. Willkommen in Ihrem neuen Lebensmittelpunkt!

Zusätzlich befindet sich diese einzigartige Wohnung im Hochparterre, was bedeutet, dass Sie nur fünf Stufen bewältigen müssen, um Ihr neues Zuhause zu betreten. Diese barrierearme Zugänglichkeit schafft nicht nur eine bequeme Anreise, sondern macht die Wohnung auch besonders attraktiv für Menschen aller Altersgruppen. Genießen Sie die Vorzüge eines erhöhten Standorts, der gleichzeitig einen unkomplizierten Zugang zu Ihrem neuen Lebensmittelpunkt gewährt. Willkommen in einer Wohnung, die nicht nur durch ihre Innenausstattung überzeugt, sondern auch durch ihre praktische Erreichbarkeit im Hochparterre einen besonderen Charme versprüht.

Ausstattung

Diese moderne 3,5-Zimmer-Eigentumswohnung beeindruckt durch ihre exklusive Ausstattung und zeitlose Eleganz. Der durchdachte Grundriss und das moderne Design schaffen ein harmonisches Wohnambiente, das den Ansprüchen an zeitgemäßes Wohnen gerecht wird.

Die hochwertige Küche, ausgestattet mit Geräten namhafter Marken, vereint Funktionalität und Ästhetik. Kochbegeisterte werden die erstklassigen Einbaugeräte zu schätzen wissen, während der offene Grundriss eine nahtlose Verbindung zum Ess- und Wohnbereich ermöglicht. Die elegante Küche wird so zum Herzstück der Wohnung, wo kulinarische Kreationen entstehen und gesellige Abende verbracht werden können.

Im Badezimmer setzt sich der Fokus auf Qualität und Design fort. Markenarmaturen und moderne Sanitäranlagen garantieren nicht nur eine ansprechende Ästhetik, sondern auch eine langfristige Zuverlässigkeit. Die durchgehende Fliesenverkleidung verleiht dem Bad einen luxuriösen Touch und erleichtert zudem die Pflege.

Die gesamte Wohnung ist durchgehend mit zeitlosen Fliesen ausgestattet, die nicht nur für einheitliche Optik sorgen, sondern auch pflegeleicht und strapazierfähig sind. Diese Wahl

unterstreicht die durchdachte Planung und den Wunsch nach Langlebigkeit in der Ausstattung.

Neben den ästhetischen Aspekten wurde auch an praktische Details gedacht. Eine großzügige Abstellkammer bietet zusätzlichen Stauraum und trägt zur optimalen Nutzung der Wohnfläche bei. Hier lassen sich problemlos Alltagsgegenstände verstauen, um die Wohnung stets aufgeräumt zu halten.

Zusammenfassend präsentiert sich diese Eigentumswohnung als ein harmonisches Zusammenspiel von modernem Design, hochwertiger Markenqualität und durchdachter Funktionalität. Die zeitlose Gestaltung schafft ein Zuhause, das nicht nur den aktuellen Trends entspricht, sondern auch langfristig seinen Wert behält – ein Ort, an dem Wohnen zum Genuss wird.

Fußboden:

Fliesen

Weitere Ausstattung:

Balkon, Keller, Fahrstuhl, Einbauküche, Gäste-WC

Lage

Diese bezaubernde Eigentumswohnung befindet sich im attraktiven Baugebiet Hohenstange in Tamm und besticht nicht nur durch ihre inneren Werte, sondern auch durch die erstklassige Lage. Die exzellente Anbindung an öffentliche Verkehrsmittel macht den Alltag besonders komfortabel.

Die Buslinie, nahezu vor der Haustür gelegen, ermöglicht eine unkomplizierte und schnelle Fortbewegung. Innerhalb von Minuten können Sie so bequem verschiedene Ziele in der Umgebung erreichen. Für Pendler ist der Bahnhof in nur 10 Gehminuten erreichbar, was die Wohnung zu einem idealen Ausgangspunkt für Berufspendler macht.

Einkaufsmöglichkeiten der Extraklasse warten in unmittelbarer Nähe: Das Breuningerland und Ikea sind bequem in nur 10 Gehminuten zu Fuß erreichbar. Hier können Sie nach Herzenslust shoppen und sich inspirieren lassen. Die zentrale Lage ermöglicht Ihnen auch eine schnelle Anbindung an die Autobahn, was Ausflüge in die Umgebung oder die nahegelegenen Städte besonders einfach gestaltet.

Die kulinarische Vielfalt rund um die Wohnung lässt keine Wünsche offen. Verschiedene Restaurants, Bäckereien und Cafés laden dazu ein, die lokale Gastronomie zu erkunden. Ganz gleich, ob Sie einen gemütlichen Kaffee genießen oder sich von internationalen Köstlichkeiten verwöhnen lassen möchten – hier ist für jeden Geschmack etwas dabei.

Die Infrastruktur in direkter Umgebung vervollständigt das Bild einer perfekten Wohnlage. Supermärkte, die Post und eine Apotheke sind bequem zu erreichen, sodass Sie alle Besorgungen des täglichen Bedarfs mühelos erledigen können. Für Freizeitaktivitäten stehen Ihnen mehrere Fitnessstudios, Modegeschäfte und Buchhandlungen zur Verfügung.

Die Umgebung dieser Wohnung bietet jedoch nicht nur den urbanen Lebensstil, sondern auch erholsame Grünflächen. Eine nahegelegene Parkanlage lädt zu entspannten Spaziergängen ein und schafft einen wohltuenden Kontrast zur geschäftigen Atmosphäre des Alltags.

Zusätzlich ist ein Physiotherapeut in der Nähe, der für Ihr Wohlbefinden sorgt. Die umfassende Infrastruktur und die ausgezeichnete Anbindung machen diese Lage zu einer perfekten Kombination aus urbanem Leben und Erholung in der Natur. Hier eröffnet sich die Möglichkeit, das Beste aus beiden Welten zu genießen und das Zuhause in einer idealen Umgebung zu gestalten.

Infrastruktur:

Apotheke, Lebensmittel-Discount, Allgemeinmediziner, Kindergarten, Grundschule, Hauptschule, Realschule, Gymnasium, Gesamtschule, Öffentliche Verkehrsmittel

Exposé - Energieausweis

Energieausweistyp	Verbrauchsausweis
Erstellungsdatum	bis 30. April 2014
Energieverbrauchskennwert	144,70 kWh/(m ² a)
Warmwasser enthalten	Ja



Exposé - Galerie



Wohnzimmer

Exposé - Galerie



Wohzimmer



Fensterfront Wohn- & Essbereich

Exposé - Galerie



Essbereich



Küche

Exposé - Galerie



Küche



Designer Kopffreihaube

Exposé - Galerie



SIEMENS Induktionskochfeld



Miele Backofen

Exposé - Galerie



Küche



Villeroy & Boch Küchenspüle

Exposé - Galerie



SIEMENS Einbauwaschmaschine



SIEMES Einbauspülmaschine

Exposé - Galerie



Badezimmer



Badezimmer



GROHE Waschbeckenarmatur

Exposé - Galerie



GROHE Regendusche



GEBERIT Duschrinne



Schlafzimmer

Exposé - Galerie



Schlafzimmer



Drittes Zimmer (Kinderzimmer)

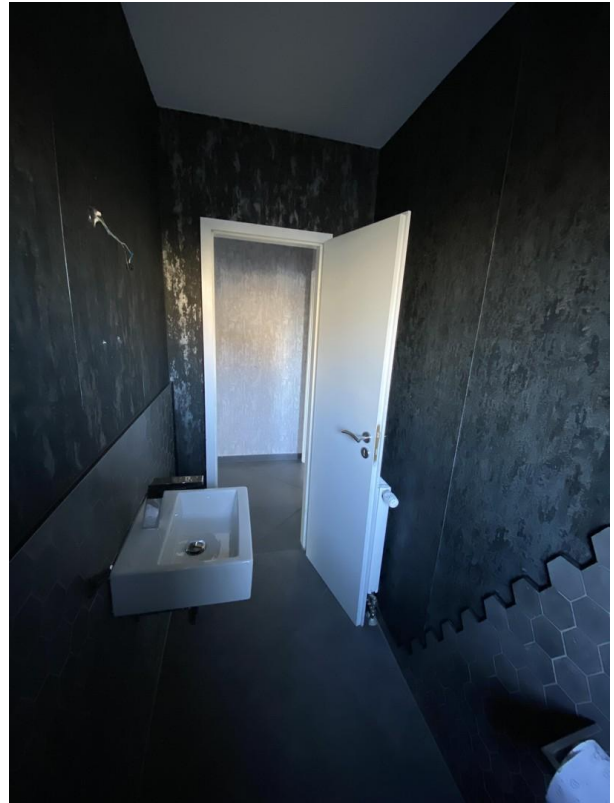


Drittes Zimmer (Kinderzimmer)

Exposé - Galerie



Gäste WC



Gäste WC

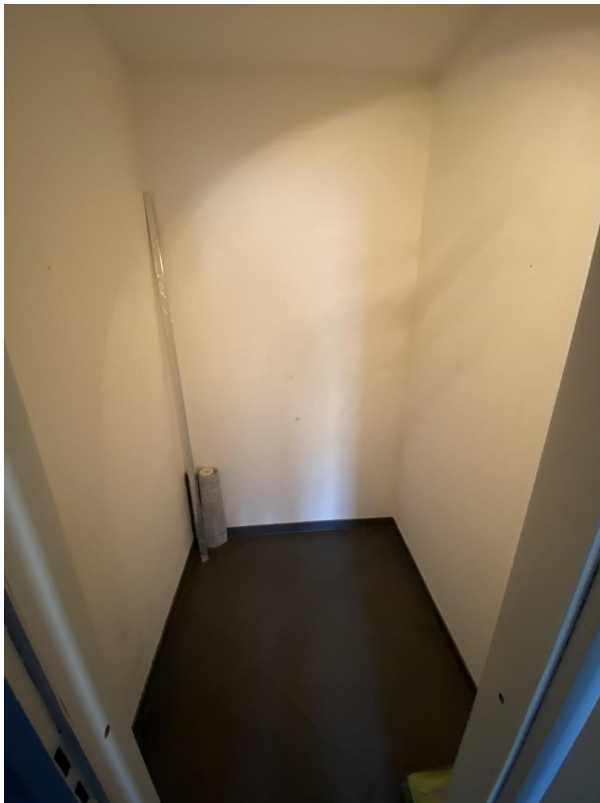


GROHE WC

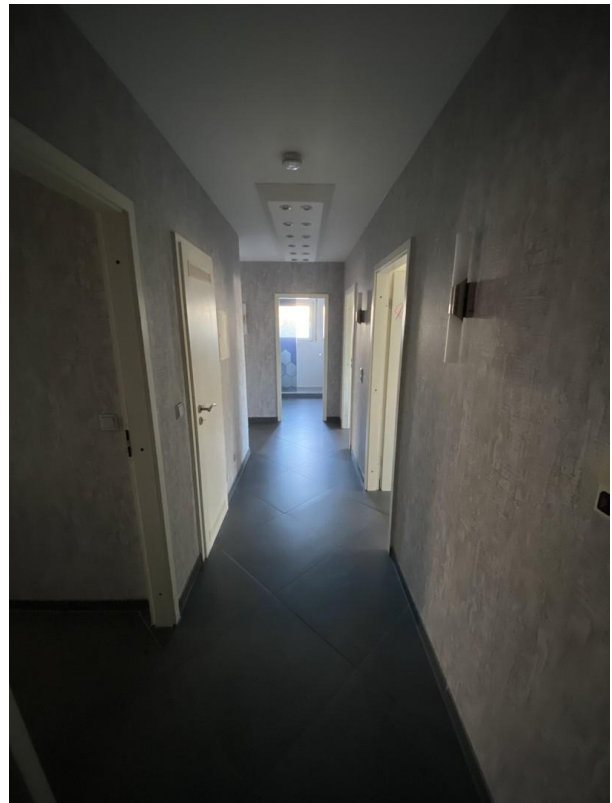
Exposé - Galerie



LAUFEN Waschbecken



Abstellraum



Flur/ Eingangsbereich

Exposé - Galerie



Flur

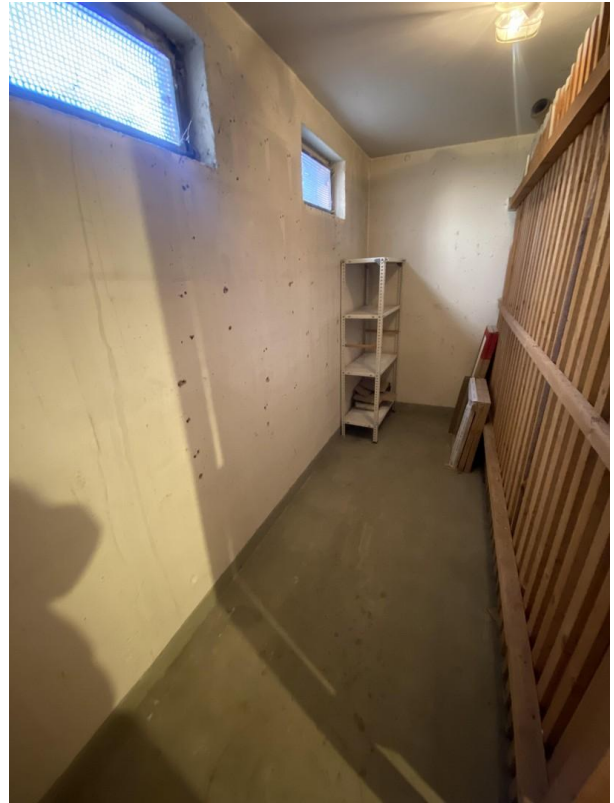


Balkon

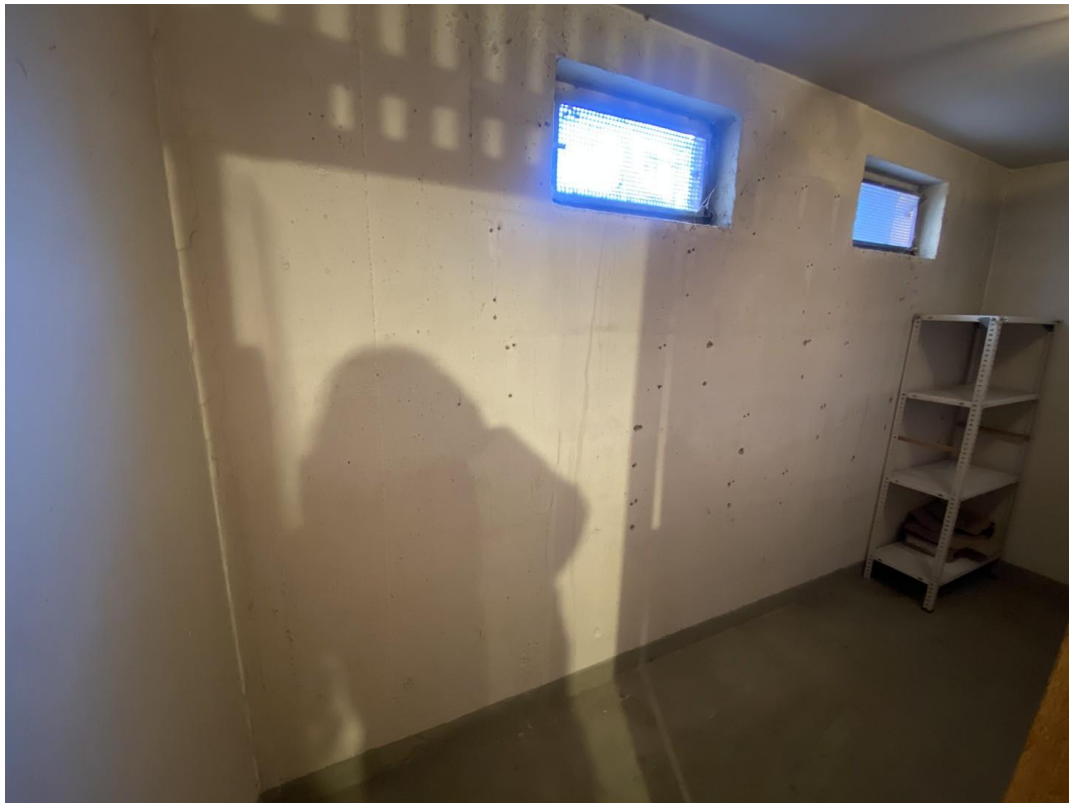
Exposé - Galerie



Balkon



Kellerraum



Kellerraum

Exposé - Galerie



Trockenraum



Fahrradkeller

Exposé - Galerie



Direkter Zugang zum Keller



Zugang zur Tiefgarage



Tiefgaragenstellplatz

Exposé - Galerie



Einfahrt Tiefgarage



Außenansicht 9 Parteien



Eingangsbereich Haustüre

Exposé - Galerie



Hauseingang v. Straße



Außenansicht

Exposé - Grundrisse

