

Exposé

Wohnung in Itzehoe

1,5-Zi.-Whg. - 2. OG, gut geschnitten, Altbaudecken, große Fenster



Objekt-Nr. OM-283298

Wohnung

Vermietung: **455 € + NK**

Kaiserstraße 12
25524 Itzehoe
Schleswig-Holstein
Deutschland

Baujahr	1890	Mietsicherheit	1.365 €
Etagen	3	Übernahme	ab Datum
Zimmer	1,50	Übernahmedatum	01.03.2024
Wohnfläche	33,47 m ²	Zustand	renoviert
Energieträger	Öl	Schlafzimmer	1
Nebenkosten	48 €	Badezimmer	1
Heizkosten	50 €	Etage	Erdgeschoss
Summe Nebenkosten	98 €	Heizung	Zentralheizung
Miete Garage/Stellpl.	60 €		

Exposé - Beschreibung

Objektbeschreibung

Die 1,5-Zimmer-Wohnung eignet sich besonders für Singles, Paare oder Alleinerziehende, die sparsam wohnen wollen. Die Wohnung wird frei und weiß übergeben. (Die Wohnung ist noch bewohnt.)

Schauen Sie sich die Bilder und den Grundriss genau an! Stellen Sie mir Ihre Fragen per Mitteilung über diese Plattform. Schreiben Sie mir, warum Sie diese Wohnung mieten möchten und über welchen Zeitraum.

Selbstverständlich werden Selbstauskünfte, ggfs. Bonitätsnachweis, und andere Dokumente nötig, bevor Sie den Zuschlag bekommen können.

Stellplätze finden sich oft an der Straße und vor der Kita. Eine Garage müsste separat angemietet werden.

Ausstattung

- renoviert, weiß
- effizienter Schnitt
- Wohnzimmer, Schlafzimmer, Küche, Bad, Flur
- extra hohe Decken: >2,75 m; Stuck
- Holzdielenboden
- Massivholztüren
- Warmwasserboiler
- kein Balkon
- Schlafzimmer und Bad ruhig nach hinten – Wohnzimmer nach vorne
- Waschkeller -> Wäscheleine im Garten; keine Waschmaschine in der Wohnung
- schnelles Internet
- Hauswart
- moderne Kunststoff-Fenster
- kleine, gebrauchte Einbauküche
- gepflegtes Treppenhaus
- Fahrradkeller, auch für Kinderwagen
- Kellerverschlag kann für 10 Euro angemietet werden

Fußboden:

Laminat

Weitere Ausstattung:

Duschbad, Einbauküche

Sonstiges

Vermietung erfolgt direkt vom Eigentümer, kein Makler. Hier keine Bedarfsgemeinschaften.

Bitte schauen Sie sich die Anzeige genau an und notieren Sie Fragen. Bei Interesse schreiben Sie mich gerne mit Ihren Fragen an!

Lage

Zu Fuß:

1 min – Kindertagesstätte

1 min – Spielplatz und Park

2 min – Auguste-Viktoria-Schule

2 min – Hauptzollamt

3 min – Discounter/Supermarkt

5 min – Restaurant, Bar, Bistro

7 min – Imbiss

8 min – Fluss Stör mit Wiesen

9 min – Innenstadt (Praxen, Läden, ...) -> 2 min mit Fahrrad

18 min – Bahnhof -> 5 min mit Fahrrad

Mit dem Auto:

7 min – A23

< 10 min – ganz Itzehoe

30 min – Bf. Elmshorn

52 min – Hamburg Hbf.

Mit dem ÖPNV:

34 min- Bf. Elmshorn

64 min – Hamburg Hbf.

Infrastruktur:

Apotheke, Lebensmittel-Discount, Allgemeinmediziner, Kindergarten, Grundschule, Hauptschule, Realschule, Gymnasium, Gesamtschule, Öffentliche Verkehrsmittel

Exposé - Energieausweis

Energieausweistyp	Verbrauchsausweis
Erstellungsdatum	ab 1. Mai 2014
Endenergieverbrauch	165,00 kWh/(m ² a)
Energieeffizienzklasse	F

Exposé - Galerie



Hausansicht

Exposé - Galerie



Schlafzimmer

Exposé - Galerie



Exposé - Galerie



Küche

Exposé - Galerie



Bad



Ausblick Küche und Schlafzimmer

Exposé - Galerie



Ausblick Wohnzimmer

Exposé - Galerie



Ausblick Wohnzimmer



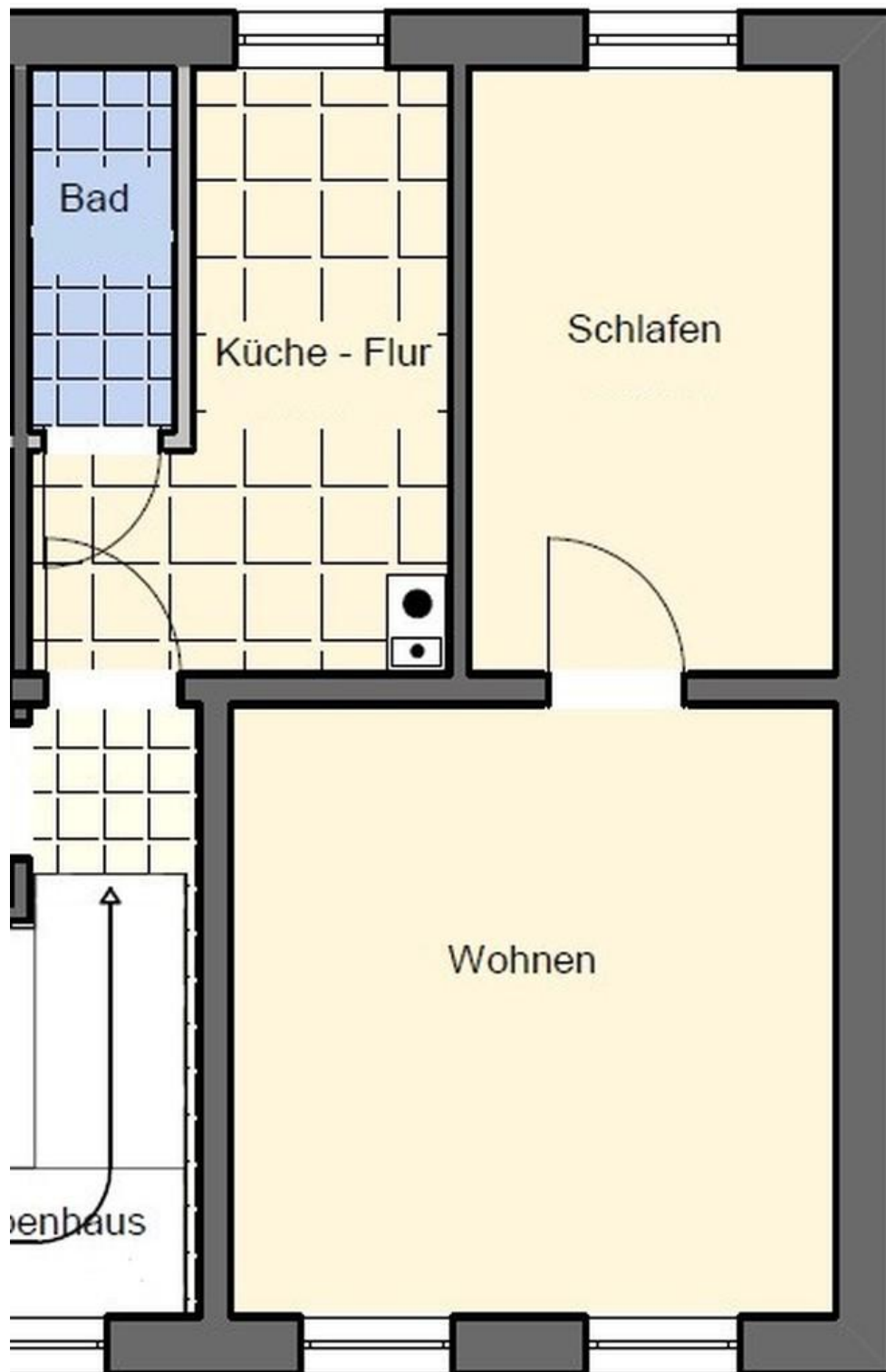
Wohnungstür

Exposé - Galerie



Grundriss

Exposé - Grundrisse



Grundriss