

Exposé

Einfamilienhaus in Mörfelden-Walldorf

Saniertes Zwei-Familienhaus mit neuem Anbau, Top Lage



Objekt-Nr. OM-284003

Einfamilienhaus

Verkauf: **639.000 €**

Ansprechpartner:

Cankaya

Telefon: 0151 64671676

Mobil: 0151 64671676

Egerländerstr 16
64546 Mörfelden-Walldorf
Hessen
Deutschland

Baujahr	1950	Energieträger	Luft-/Wasserwärme
Grundstücksfläche	315,00 m ²	Übernahme	sofort
Etagen	2	Zustand	modernisiert
Zimmer	6,00	Schlafzimmer	4
Wohnfläche	164,00 m ²	Stellplätze	2
Nutzfläche	80,00 m ²	Heizung	Fußbodenheizung

Exposé - Beschreibung

Objektbeschreibung

1-2 Familien Haus

OG 2 Zimmer Wohnung ist gerade Vermietet ,

EG 3 Zimmer (4 Zimmer wäre möglich) ist leer.

oder kann man als Ein Familienhaus / Mehrgenerationenhaus benutzen.

in Zentraler Lage von Mörfelden Walldorf.

Das Haus ist kernsaniert und um einen Anbau erweitert

Fassaden sind gedämmt

•Kurzfristiger Bezug möglich

im EG liegt der großzügige, lichtdurchflutete Mittelpunkt des Hauses mit einem Wohn-Esszimmer sowie einer Küche von über 40 m².

Ebenfalls eine große Schiebetür zum Garten, eine Diele, Garderobenecke, Bad mit Dusche .

Das Elternschlafzimmer ist genauso großzügig geschnitten

Dieses Haus verfügt über eine Luftwärmepumpe zum Heizen

- Fußbodenheizung im EG
- Gasetagenheizung im OG
- Garten
- vollunterkellert
- Waschkeller
- Kernsaniert
- Neue Anbau mit Keller
- c.a 100qm Nutzfläche
- 3 Fach Verglasung
- Bodentieffenster
- Terrasse

Bezug Frei ab Sofort

Das Grundstück c.a 315qm

Ausstattung

Fußboden:

Fliesen

Weitere Ausstattung:

Garten, Keller, Duschbad

Lage

Infrastruktur:

Apotheke, Lebensmittel-Discount, Kindergarten, Öffentliche Verkehrsmittel

Exposé - Galerie



Exposé - Galerie



Exposé - Galerie



Exposé - Galerie



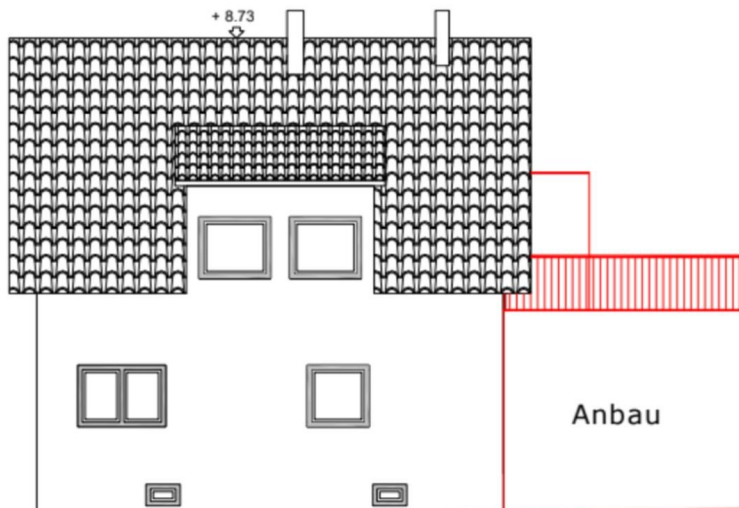
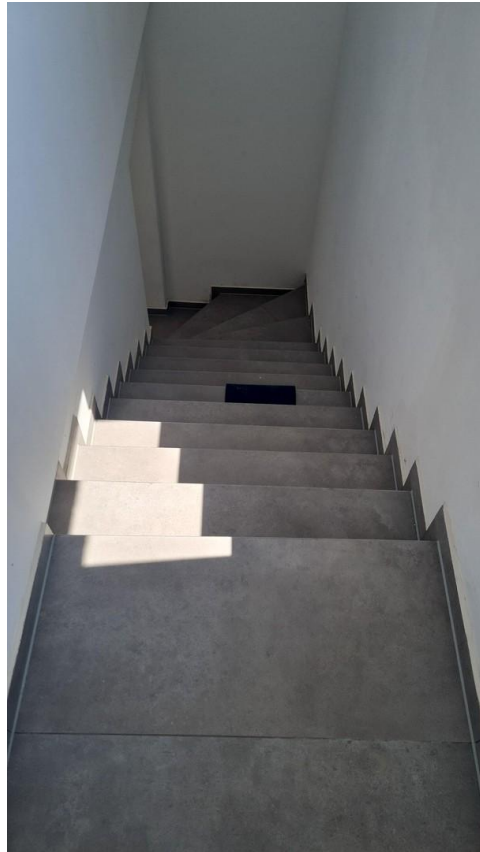
Exposé - Galerie



Exposé - Galerie

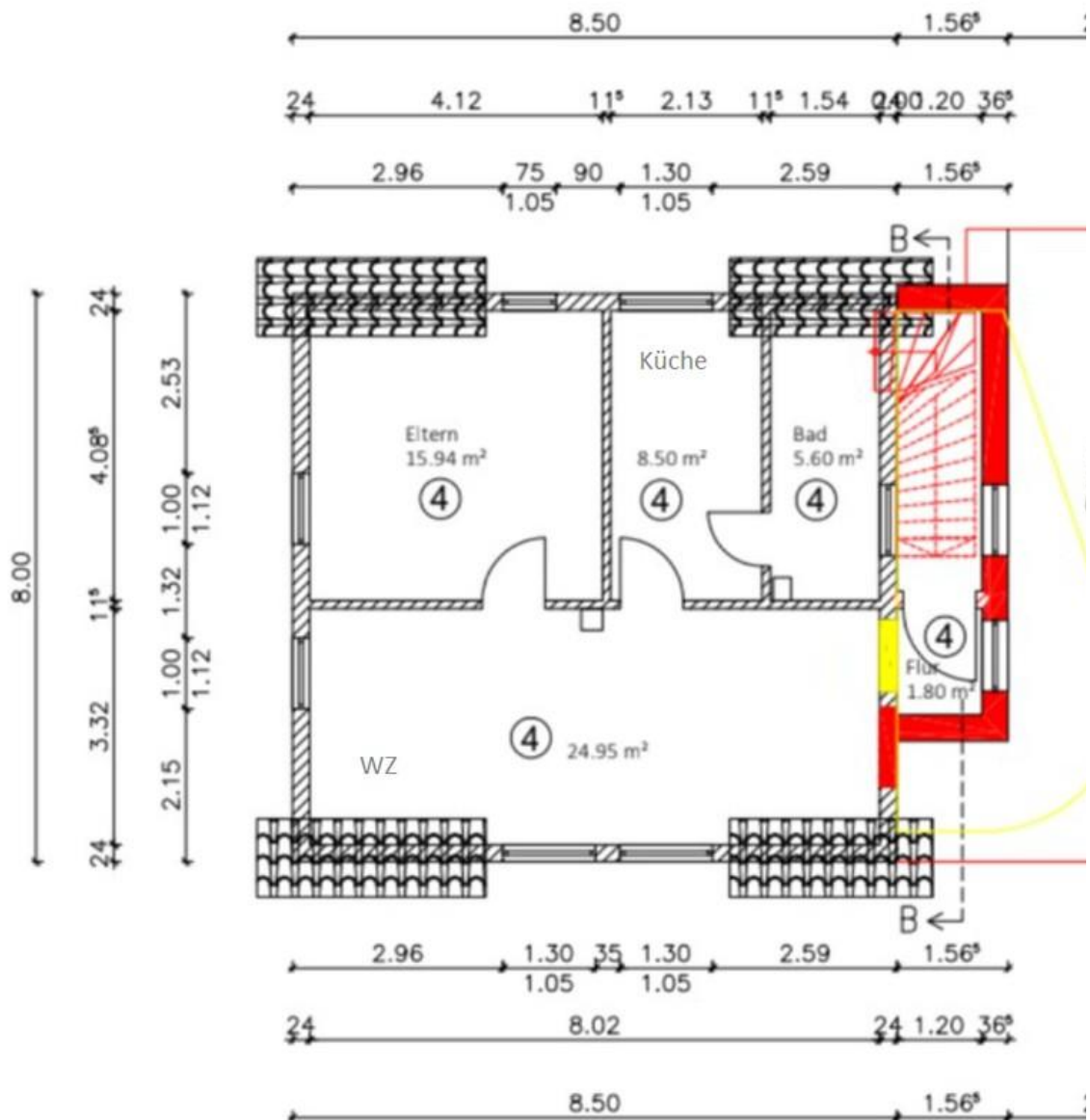


Exposé - Galerie



Exposé - Grundrisse

BESTAND DACHGESCHOSS



Exposé - Grundrisse

