

Exposé

Halle in Geretsried

Produktions- und Lagerhalle mit Büroräumen



Objekt-Nr. OM-284016

Halle

Vermietung: **auf Anfrage + NK**

82538 Geretsried
Bayern
Deutschland

Baujahr	1978	Etage	Erdgeschoss
Etagen	3	Gesamtfläche	992,00 m ²
Energieträger	Gas	Lager-/Prod.flächen	880,00 m ²
Übernahme	ab Datum	Carports	15
Übernahmedatum	01.12.2024	Heizung	Zentralheizung
Zustand	renoviert		

Exposé - Beschreibung

Objektbeschreibung

- Lager/Produktionshalle mit Nebenräumen: 922 m²
- Büroflächen im Zwischengeschoss: 70 m²
- Hallenhöhe bis UK Decke: 5,2 m, UK Binder 4,95 m
- Zufahrt über Eigentümerweg
- Anfahrts- und Wendemöglichkeit für Lastzüge
- ausreichend KFZ-Stellplätze auf dem Gelände
- Rampenandienung
- Achsraster 5,40m x 7,55m
- Kranbahn optional

Ausstattung

- Ideal für Werkstatt- oder Lagerzwecke (kein KFZ!)
- Gute Ausleuchtung mit Industriefenstern
- Eigener Zugang
- Außenjalousien

Sonstiges

3 Monatskaltmieten Kaution

Keine KFZ Werkstattnutzung oder dergleichen möglich

Weitere Büroflächen im OG einschl. Besprecher vorhanden

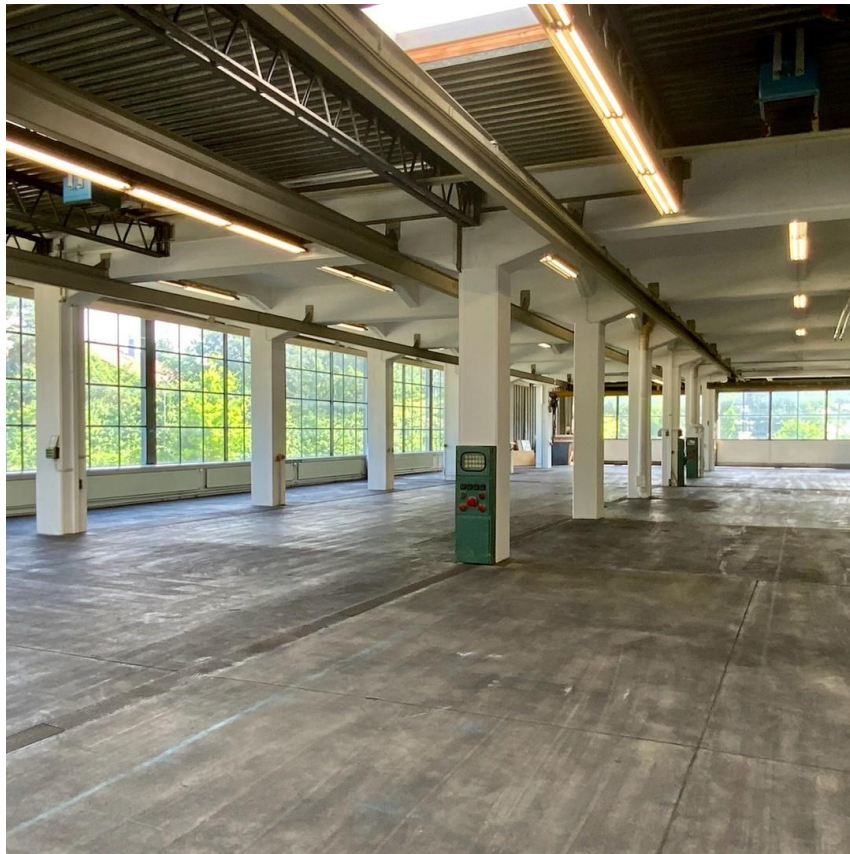
Lage

- Südliches Münchner Umland
- Gewerbegebiet Geretsried Nord
- Gute Nahversorgung mit Kaufhallen
- Nahe Stadtzentrum mit Karl- Lederer- Platz
- Entfernung zur Bundesstrasse 11 ca. 1 km
- Entfernung zur A 95 ca. 7 km
- Busverbindung zur S-Bahnlinie S7 nach WOR

Infrastruktur:

Lebensmittel-Discount, Öffentliche Verkehrsmittel

Exposé - Galerie



Halle

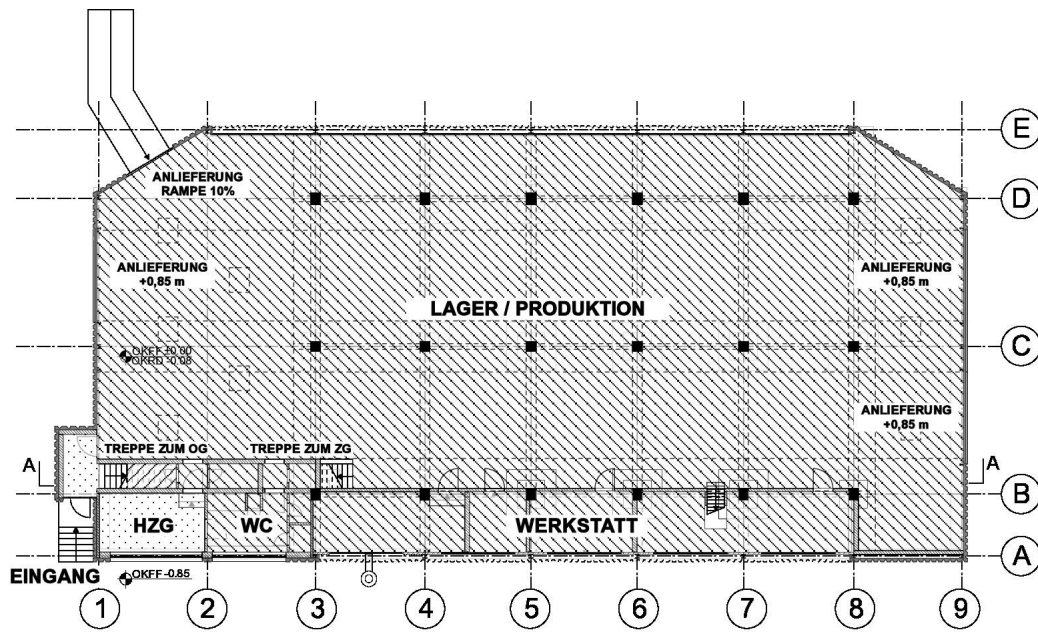


Exposé - Galerie

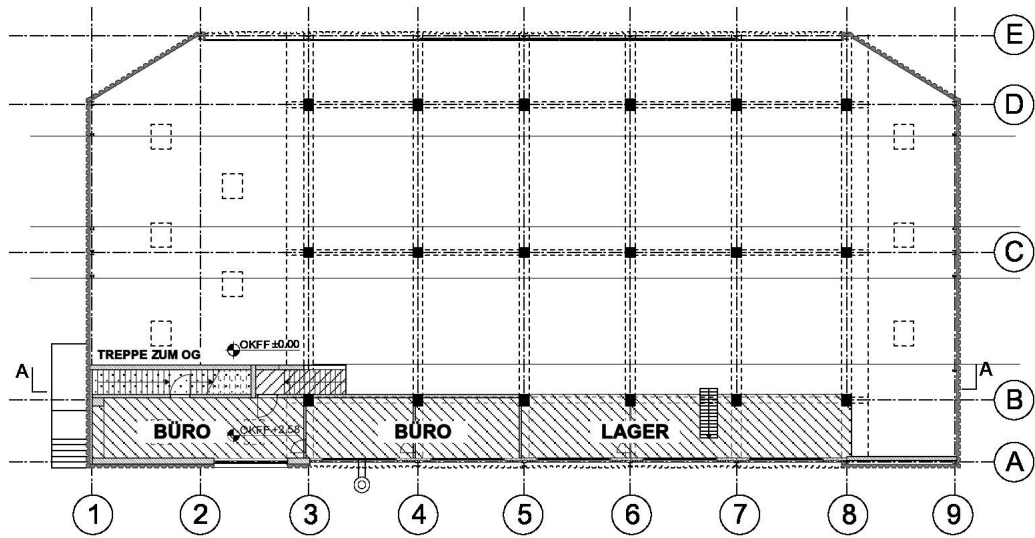


Büro

Exposé - Grundrisse

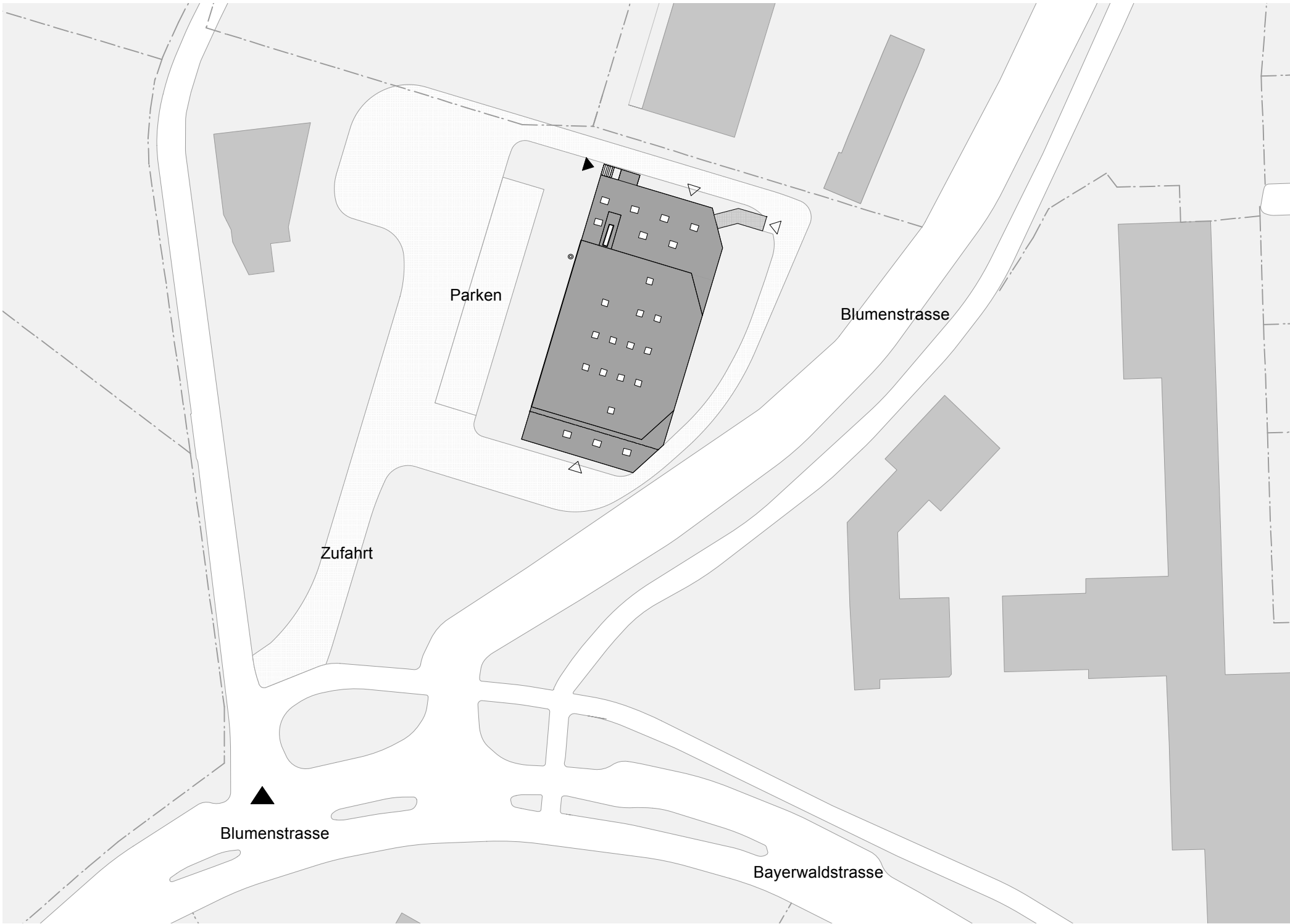


Exposé - Grundrisse



Exposé - Anhänge

1. Lageplan
2. Schnitt



Parken

Blumenstrasse

Zufahrt

Blumenstrasse

Bayerwaldstrasse

