

# Exposé

## Wohnung in Chemnitz

**4 Zi. Whg. als Büro u. wohnen m. 2 Balkonen/Küche/2  
Garagen im Zentrum zu vermieten**



Objekt-Nr. OM-284160

### Wohnung

Vermietung: **555 € + NK**

Margaretenstr.25 Zentrum  
09131 Chemnitz  
Sachsen  
Deutschland

Baujahr	1920	Mietsicherheit	1.665 €
Etagen	3	Übernahme	sofort
Zimmer	4,00	Zustand	gepflegt
Wohnfläche	124,00 m <sup>2</sup>	Schlafzimmer	3
Energieträger	Gas	Badezimmer	3
Summe Nebenkosten	250 €	Etage	3. OG
Miete Garage/Stellpl.	35 €	Heizung	Zentralheizung

# Exposé - Beschreibung

## Objektbeschreibung

TIERE SIND NICHT ERLAUBT!

Einbauküche ist gegen Gebühr als monatliche Miete - möglich.

Margaretenstr. 25, Chemnitz zu vermieten:

4 Zimmer Whg. ca. 124 qm + 2 x Balkon + Hinterhof + 2x Garage (extra)

## Ausstattung

Über 50 Stk. Steckdosen;

Wohnung gut isoliert;

Badewanne + Duschkabine;

Garage im Hof;

### **Fußboden:**

Parkett, Fliesen, Sonstiges (s. Text)

### **Weitere Ausstattung:**

Balkon, Keller, Vollbad, Duschbad, Einbauküche, Gäste-WC

## Lage

### **Infrastruktur:**

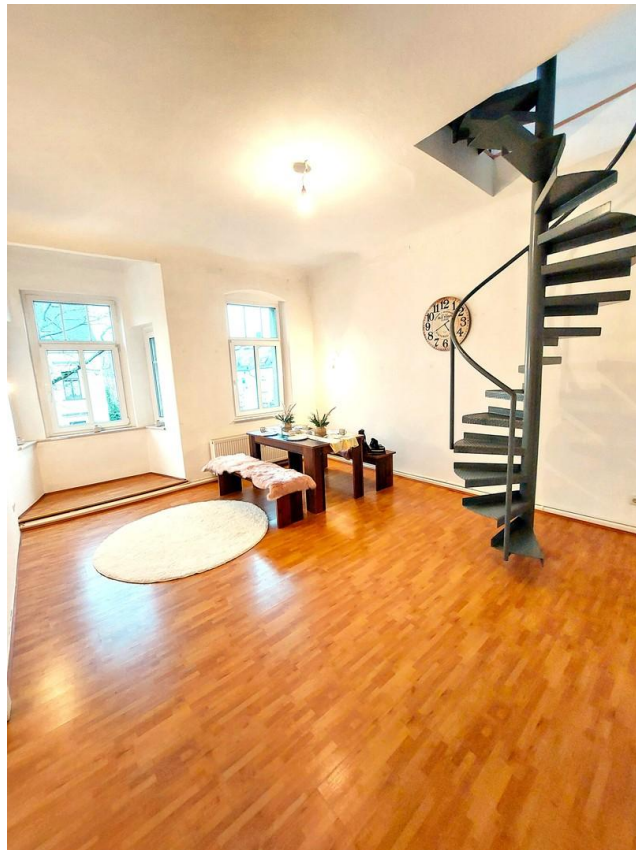
Apotheke, Lebensmittel-Discount, Allgemeinmediziner, Kindergarten, Grundschule, Hauptschule, Realschule, Gymnasium, Gesamtschule, Öffentliche Verkehrsmittel

# Exposé - Energieausweis

Energieausweistyp	Bedarfsausweis
Erstellungsdatum	ab 1. Mai 2014
Endenergiebedarf	75,00 kWh/(m <sup>2</sup> a)
Energieeffizienzklasse	C



## Exposé - Galerie



Wohnzimmer 1 te Etage

# Exposé - Galerie



Wohnzimmer 1 te Etage



Schlafzimmer



# Exposé - Galerie



Küche 1 Etage



Balkon 1 Etage

# Exposé - Galerie



Bad 1 Etage



Flur 1 Etage

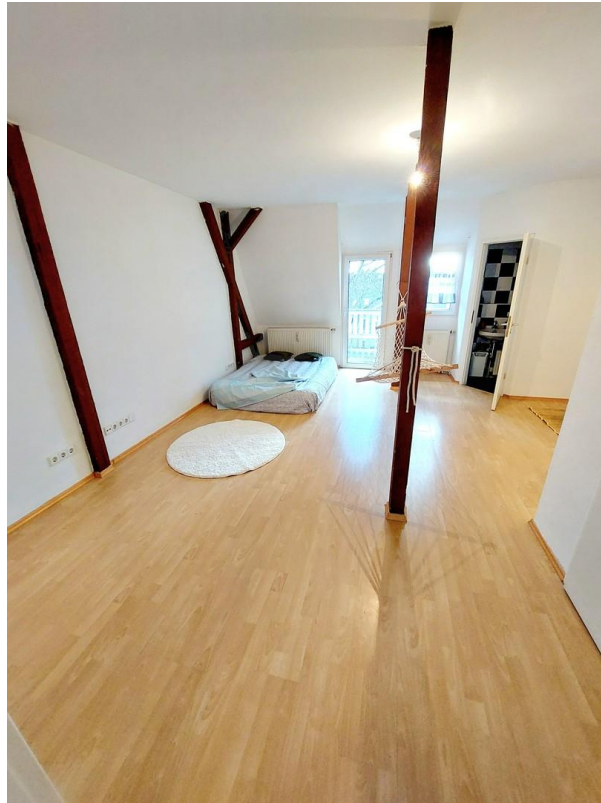
# Exposé - Galerie



Büro 2 te Etage



# Exposé - Galerie



SZ/Büro 2 te Etage m.Balkon



SZ/Büro 2 te Etage m.Balkon



# Exposé - Galerie



WC 2 te Etage



Balkon 2 te Etage

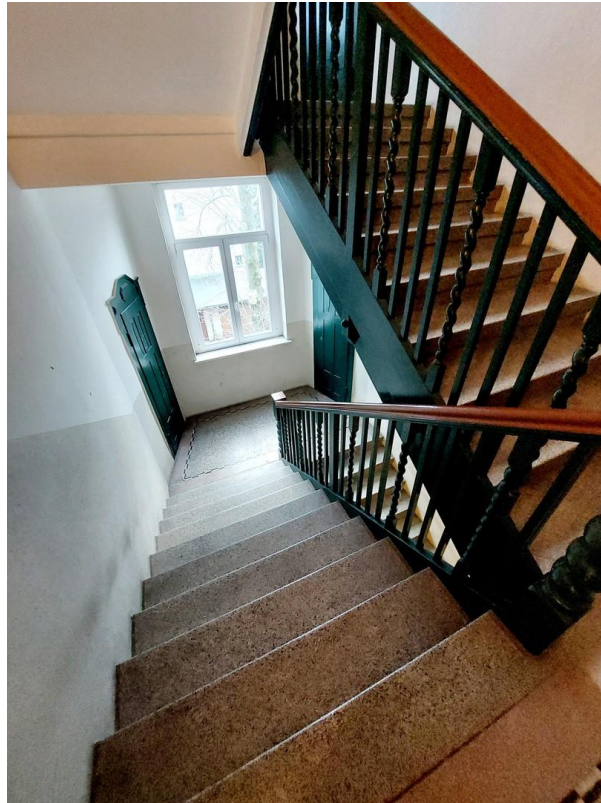
# Exposé - Galerie



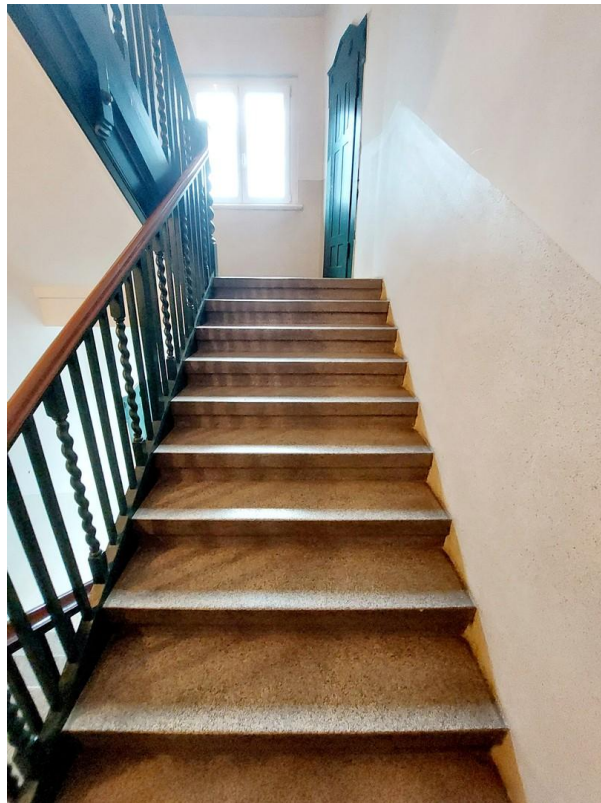
Wohnungstür



# Exposé - Galerie

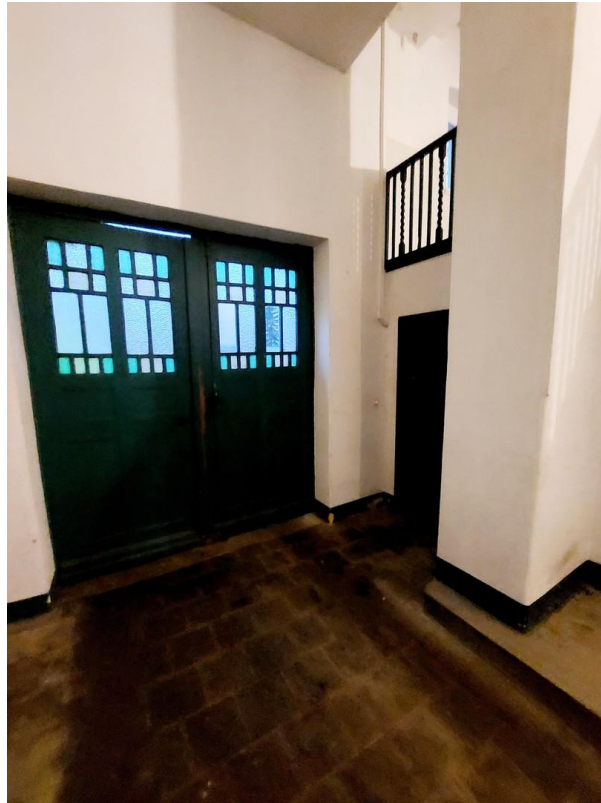


Treppenhaus



Treppenhaus

# Exposé - Galerie



Hof/ Zugang Garage



Hof Ausgang Straßenseite

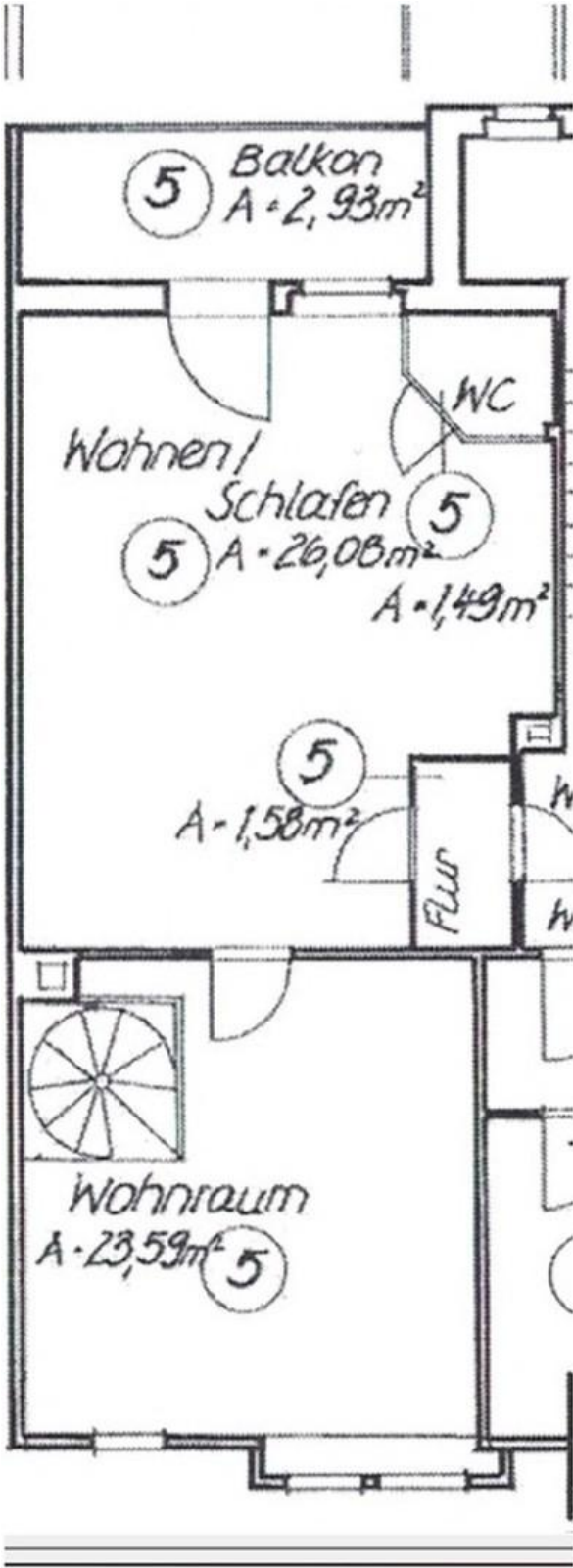


# Exposé - Galerie



Hof/Garage

# Exposé - Grundrisse



# Exposé - Grundrisse

