

Exposé

Wohnung in Berlin

**Voll ausgestattete 2-Zi.-Whg., Balkon, 54 m², € 1.450
inkl. aller Nebenkosten, provisionfrei**



Objekt-Nr. OM-284488

Wohnung

Vermietung: **1.450 € + NK**

Ansprechpartner:
Paul Mensing

Landhausstr. 4
10717 Berlin
Berlin
Deutschland

Baujahr	1961	Übernahmedatum	01.03.2024
Zimmer	2,00	Zustand	gepflegt
Wohnfläche	54,00 m ²	Schlafzimmer	1
Energieträger	Öl	Badezimmer	1
Mietsicherheit	2.900 €	Etage	1. OG
Übernahme	ab Datum	Heizung	Zentralheizung

Exposé - Beschreibung

Objektbeschreibung

Haus 1961 gebaut, gepflegter Zustand, mit Fahrstuhl. Ruhiger Hof mit Grünbepflanzung und Parkplatz

Ausstattung

Voll möbliert und ausgestattet, inklusive Internet-Zugang / WiFi, Laser-Drucker (S/W), TV, DVD-Spieler, Sonos Lautsprecher (für Mobilteil. / Notebook via App), Geschirr und Besteck, Küchenausstattung, Handtücher, Bettzeug, usw.

Fußboden:

Laminat

Weitere Ausstattung:

Balkon, Fahrstuhl, Vollbad, Einbauküche

Sonstiges

All information is also available in English.

Toutes les informations sont aussi disponibles en français.

Die Wohnung ist ideal für Geschäftsleute, die zunächst für ca. 3 Monate nach Berlin kommen (der Vertrag kann - auch wiederholt - verlängert werden). Sie finden hiermit eine sofort verfügbare, komplett ausgestattete Wohnung, ggf. auch als Überbrückung bis zum Bezug einer permanenten Unterkunft.

Miete und Nebenkosten decken pauschal ALLE Kosten ab (außer elektrischem Strom über 50 Euro / Monat).

Die Wohnung wird alle zwei Wochen jeweils zwei Stunden lang von der Reinigungskraft des Vermieters geputzt. Die Kosten sind in der Nebenkostenpauschale enthalten.

Der Eigentümer lebt als Deutscher im Ausland und spricht fließend Englisch und Französisch.

Owner speaks English fluently.

Le propriétaire vit à Paris et parle français couramment.

Die Wohnung wurde zuletzt zwei Jahre lang auch als Home Office benutzt.

Lage

Ruhige Seitenstr. zwischen Bundesallee (U-Bahn) und Uhlandstr. (Bus), nahe Hohenzollerndamm (U-Bahn). Zahlreiche Geschäfte und Restaurants in der Nähe. Gut mit diesen öffentlichen Verkehrsmitteln zu erreichen.. Parkplatz in der Straße vor dem Haus. Nahe Volkspark Wilmersdorf.

Infrastruktur:

Apotheke, Allgemeinmediziner, Kindergarten, Grundschule, Öffentliche Verkehrsmittel

Exposé - Energieausweis

Energieausweistyp	Verbrauchsausweis
Erstellungsdatum	bis 30. April 2014
Energieverbrauchskennwert	162,00 kWh/(m ² a)
Warmwasser enthalten	Ja



Exposé - Galerie



Wohnzimmer: Arbeitsplatz

Exposé - Galerie



Wohnzimmer



Wohnzimmer: Esstisch

Exposé - Galerie



Wohnzimmer: Schlafcouch



Schlafzimmer

Exposé - Galerie



Schlafzimmer



Schlafzimmer

Exposé - Galerie



Küche



Bad

Exposé - Galerie



Bad



Flur

Exposé - Galerie



Balkon



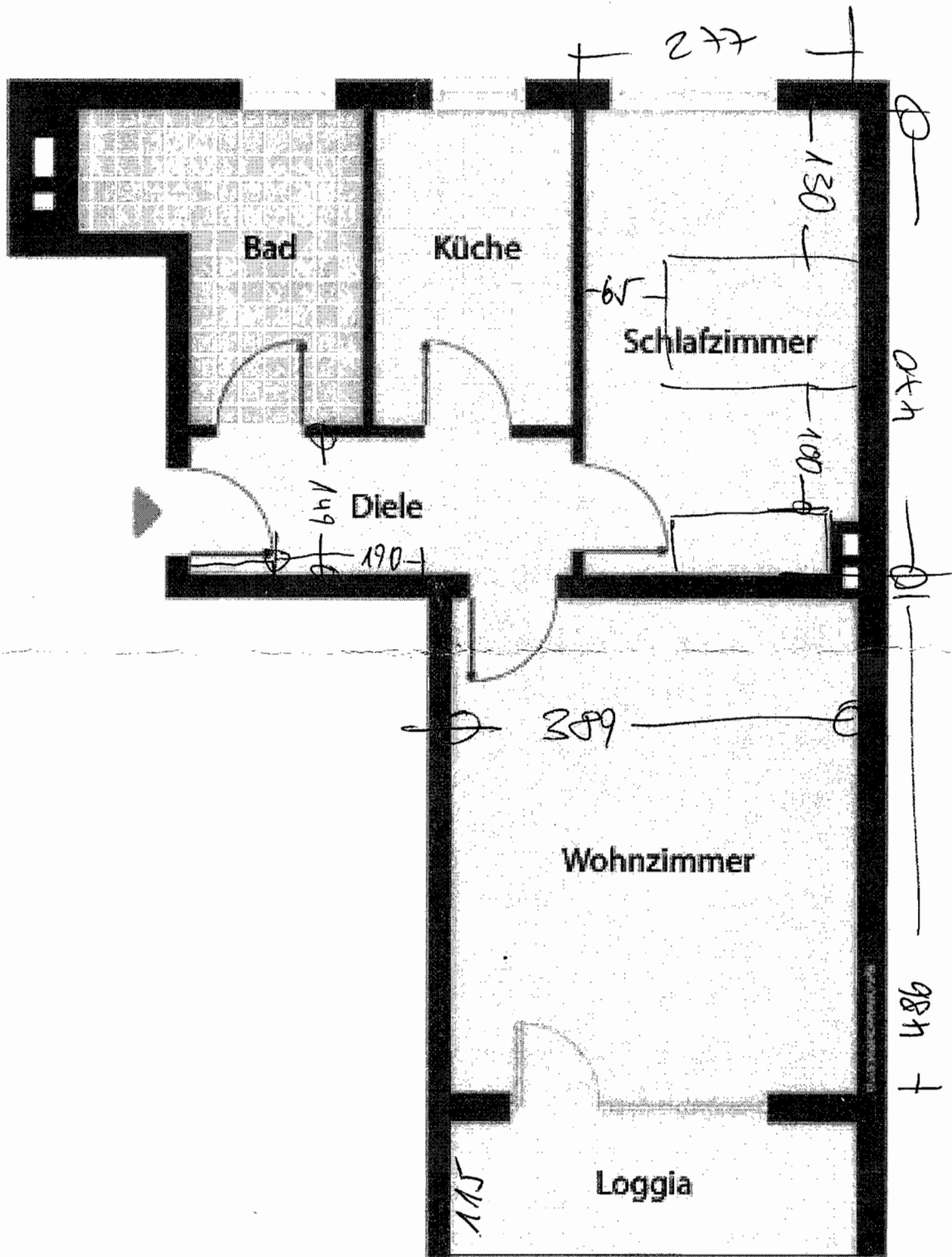
Balkon



Aussicht vom Balkon

Exposé - Anhänge

1. Grundriss



392

Grundriss

(die Darstellung ist nicht maßstabgerecht)