

Exposé

Bürofläche in Kenzingen

Moderne hochwertige Büros / Büroflächen 160 qm, 350 qm in Kenzingen



Objekt-Nr. **OM-284886**

Bürofläche

Vermietung: **auf Anfrage + NK**

Ansprechpartner:
E.N.Z. Engineering GmbH - Dmitry Kharlanov
Telefon: 07644 5653189

79341 Kenzingen
Baden-Württemberg
Deutschland

Baujahr	2021	Büro-/Praxisfläche	510,00 m ²
Übernahme	Nach Vereinbarung	Gesamtfläche	510,00 m ²
Zustand	keine Angaben		

Exposé - Beschreibung

Objektbeschreibung

Mit dieser 2021 neu errichteten Immobilie stehen Ihnen vielfältige Nutzungsmöglichkeiten zur Verfügung, um Ihre Geschäftstätigkeiten optimal zu gestalten.

Zur Vermietung werden 2 komplette Büroetagen angeboten, jeweils eins im 1. OG (160 qm) und eins im 2. OG (350 qm). Diese können zusammen oder auch einzeln angemietet werden. Dank flexibler Grundrissgestaltung können Sie die Räumlichkeiten ganz nach ihren Bedürfnissen nutzen. Die Büros sind über ein Treppenhaus inklusive eines Personenaufzugs zu erreichen.

Ausreichend Parkplätze stehen auf dem Gelände zur Verfügung und können zusätzlich angemietet werden. Die modernen Büroflächen sind dank großer Fensterfront sehr hell, bieten eine tolle Arbeitsatmosphäre und einen schönen Ausblick, auch ins Grüne.

Ausstattung

Ausstattung

- 2021 gebaut, modernes Bürogebäude
- Flexible Grundrissgestaltung
- Teppichboden in Büros
- Steinfliesen im Treppenhaus und in den Sozialräumen
- Separate Sozialräume auf jeder Etage
- Eigener Balkon pro Büroeinheit
- Personenaufzug
- Moderne Klima- und Gebäudetechnik
- Brandschutzmeldeanlage
- Einbruchmeldeanlage
- Zutrittskontrolle
- Stellplätze

Fußboden:

Teppichboden, Fliesen

Weitere Ausstattung:

Balkon, Fahrstuhl, Barrierefrei

Lage

Diese erstklassige Immobilie befindet sich in Kenzingen, optimal gelegen zwischen Offenburg und Freiburg. Die angebotenen Büros befinden sich im Mischgebiet (Gewerbe- und Wohngebiet). Zahlreiche größere und kleinere Unternehmen, die in verschiedenen Bereichen arbeiten, sind in der Nähe angesiedelt.

Das Objekt liegt direkt an der Bundesstraße B3 und nur 5 Minuten von der Abfahrt der Autobahn A 5 Karlsruhe-Basel entfernt. Die Flughäfen: Straßburg / Baden-Airport erreichen Sie in ca. 50 Autominuten, den Flughafen Basel in ca. 60 Autominuten und den Flughafen Stuttgart in ca. 120 Autominuten.

Der nächsten Bahnhof liegt nur 10 Minuten Fußweg entfernt mit der Möglichkeit die Städte Karlsruhe, Offenburg, Lahr, Freiburg und Basel zu erreichen. Einkaufsmöglichkeiten sind in der unmittelbaren Umgebung in wenigen Autominuten Fahrt vorhanden.

Die Umgebung bietet ebenso viel Grün.

Exposé - Galerie



Außenansicht Bürogebäude



Zugang zum Bürogebäude

Exposé - Galerie



Zugang zum Bürogebäude



Aufzug



Treppenhaus

Exposé - Galerie



Treppenhaus



Außenansicht Bürogebäude

Exposé - Galerie



Zufahrt zum Bürogebäude



Büro - 1. OG

Exposé - Galerie



Büro - 1. OG



Büro - 1. OG

Exposé - Galerie



Büro - 1. OG



Büro - 1. OG

Exposé - Galerie

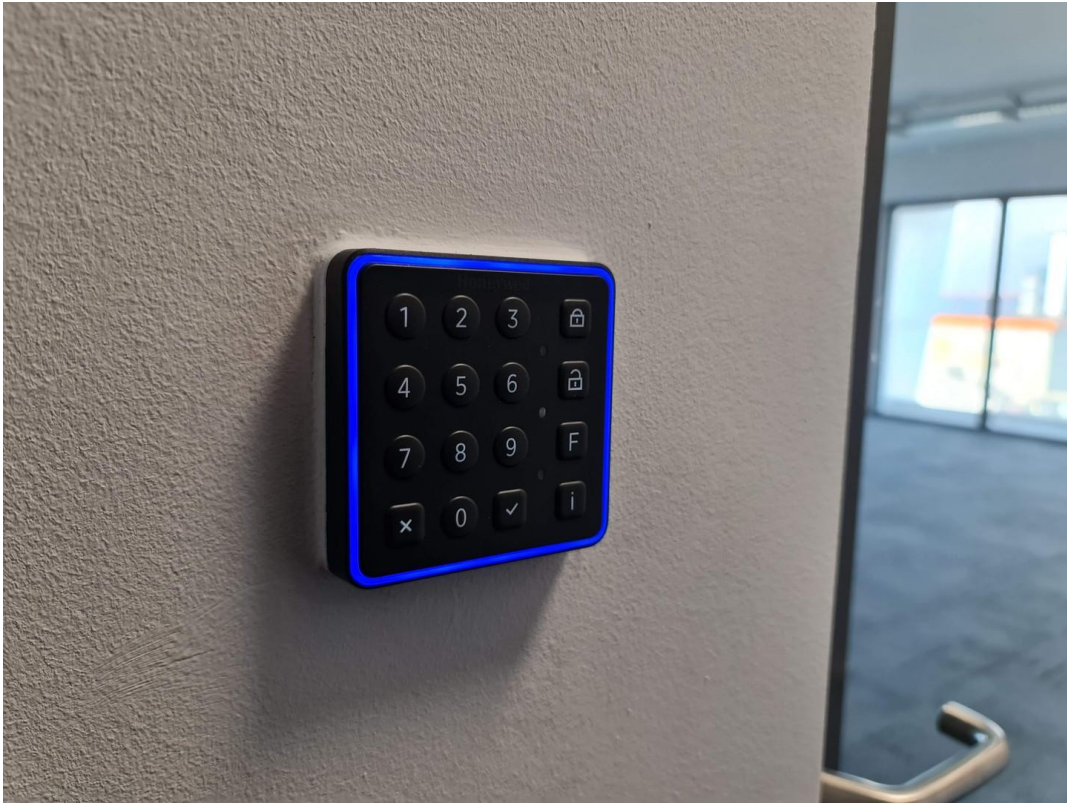


Sanitär - 1. OG

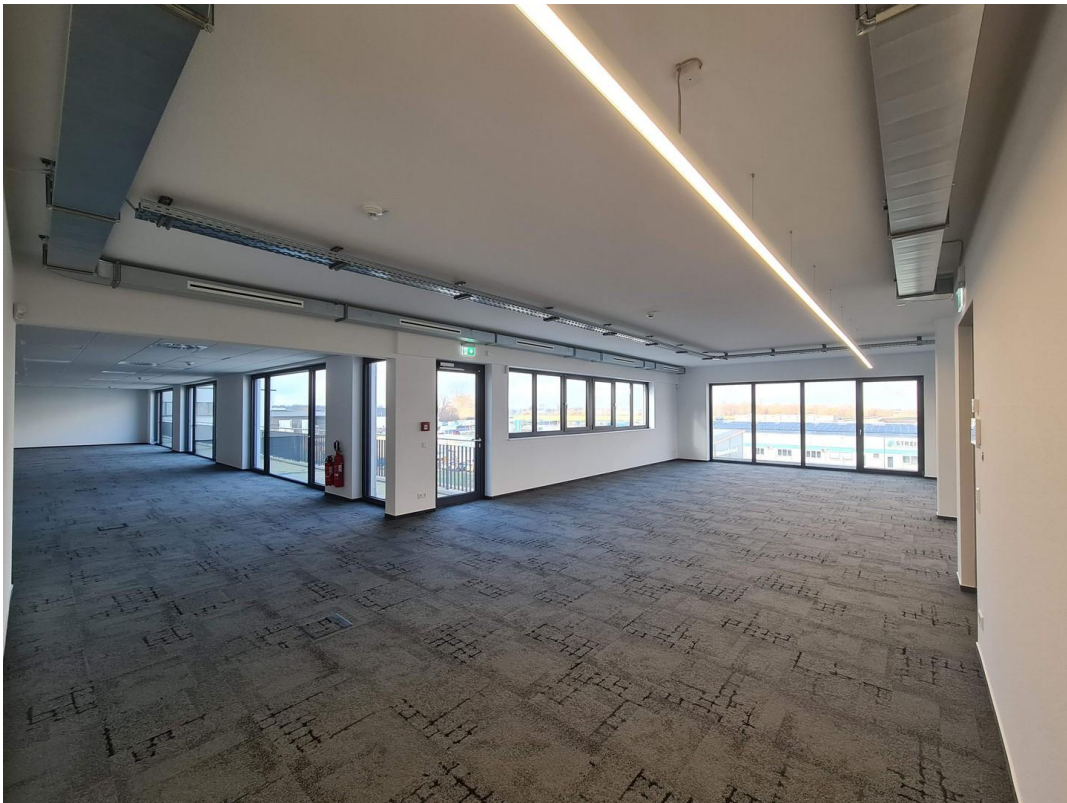


1. OG

Exposé - Galerie



Zugangskontrolle



Büro - 2. OG

Exposé - Galerie



Büro - 2. OG



Büro - 2. OG

Exposé - Galerie



Büro - 2. OG



Büro - 2. OG

Exposé - Galerie



Büro - 2. OG



Büro - 2. OG

Exposé - Galerie



Büro - 2. OG



Büro - 2. OG

Exposé - Galerie

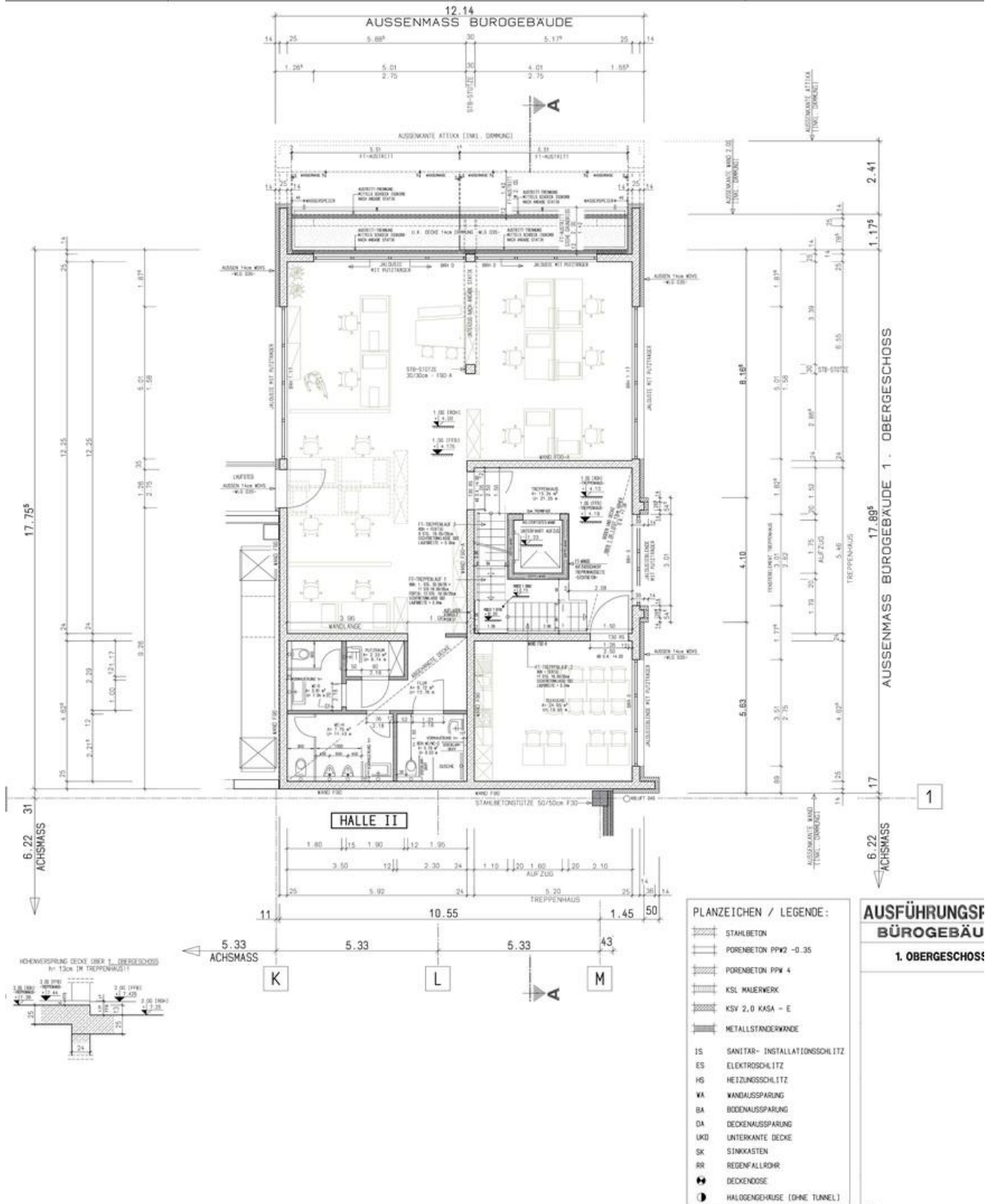


Büro - 2. OG



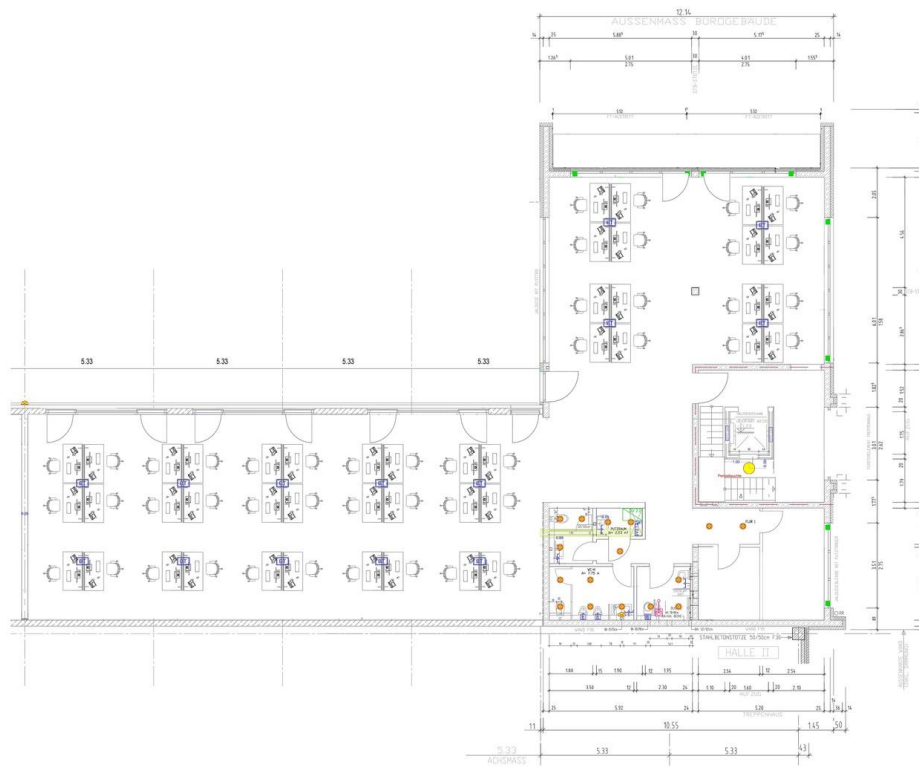
Sanitär - 2. OG

Exposé - Grundrisse



Grundriss 1. OG

Exposé - Grundrisse



Grundriss 2. OG