

# Exposé

## Reihenhaus in Waldenburg

### Reihenmittelhaus und Freistehendes Einfamilienhaus zu Verkaufen



Objekt-Nr. OM-285037

#### Reihenhaus

Verkauf: **11.450 €**

Mobil: 0170 2177450

Glauchauerstrasse 20  
08396 Waldenburg  
Sachsen  
Deutschland

Baujahr	1900	Wohnfläche	100,00 m <sup>2</sup>
Grundstücksfläche	154,00 m <sup>2</sup>	Energieträger	Holz
Etagen	2	Übernahme	sofort
Zimmer	4,00	Heizung	Ofenheizung

# Exposé - Beschreibung

## Objektbeschreibung

Gestalten Sie die Immobilien nach eigenen Wünschen.

Sanierungsbedürftige Immobilie.

2-geschossiges Reihemittelhaus - leerstehend Sanierungs- Renovierungsbedürftig.

Etage zahl: 2

Wohnfläche: 100 m<sup>2</sup>

Räume: 3

Anzahl Zimmer: 4 Nutzfläche: 80 m<sup>2</sup>

Grundstücksgröße: 155 m<sup>2</sup>

Dachboden nicht ausgebaut.

Erschließung: voll erschlossen.

Baujahr: ca. 1900

Objektbeschreibung

Das massiv errichtete Gebäude besteht aus Erd-, Ober- und Dachgeschoss.

Nach einer Sanierung & Modernisierung kann hier sicherlich eine moderne Wohnung entstehen.

Der Gartenbereich garantiert eine wunderschöne Aussicht und erholsame Stunden. Die gesamte Fläche des Gartens können Sie nach Belieben gestalten. Ob als Nutz- oder Rosengarten oder einfach nur zur Entspannung.

Ausstattung:

- Satteldach mit Ziegeleindeckung
- Massivbauweise
- Holzfenster
- Holztüren

## Ausstattung

**Weitere Ausstattung:**

Terrasse, Garten

## Sonstiges

Bei Interesse kann ich Ihnen ein Video (Rundgang durchs Haus) für Waldenburg per WhatsApp zukommen lassen.

Es gibt noch eine Immobilie freistehendes Einfamilienhaus in Thermalbad Wiesenbad das mit verkauft wird. Preis auf Anfrage.

Die Immobilie ist Aktuell Vermietet an eine Dame.

Objektbeschreibung

Zum Verkauf steht ein um ca. 1900 erbautes, freistehendes und Sanierungsbedürftiges Einfamilienhaus in Wiesa auf einem Grundstück von insgesamt ca. 370 m<sup>2</sup>.

Das massiv errichtete Gebäude besteht aus Erd-, Ober- und Dachgeschoss sowie einem Spitzboden als Abstellfläche.

Nach einer Modernisierung kann hier sicherlich eine moderne Wohnung mit Altbaucharme entstehen.

Der Gartenbereich garantiert eine wunderschöne Aussicht und erholsame Stunden. Die gesamte Fläche des Gartens können Sie nach Belieben gestalten. Ob als Nutz- oder Rosengarten oder einfach nur zur Entspannung.

#### Ausstattung

- Sehr sonnige Lage, Südhang
- Dacheindeckung Schiefer, Satteldach
- Naturstein-und Ziegelmauerwerk, Fachwerk
- Holzbalkendecken
- Schornstein saniert
- Fassade wurde nach 2000 saniert
- Bad mit Dusche
- WC
- Heizungsart, Holzöfen
- Energieträger, Strom
- Dachgeschoss zusätzliche Hoppy Räume stehen zur Verfügung
- Bodenbelege, Fliesen & PVC & Holzdielen
- Fenster, einfache Holzkastenfenster

#### Lage

In einem ruhig gelegenen Wohngebiet von Wiesa befindet sich diese zum Immobilie.

Busanbindungen und Ärzte befinden sich in direkter fußläufiger Nähe. Wiesa hat ca. 1250 Einwohner, ist ein Ortsteil der Gemeinde Thermalbad Wiesenbad und liegt etwa 4 km davon entfernt.

Im Nordosten grenzt Wolkenstein, im Süden die Große Kreisstadt Annaberg-Buchholz und im Nordwesten die Stadt Ehrenfriedersdorf an.

Die Bundesstraße B95 ist ca. 4 km entfernt und durch Wiesenbad direkt führt die B101. Die Zschopautalbahn hat einen Haltepunkt in Wiesa.

#### Sonstiges

Für weitere Fragen gerne unter der №01702177450



# Exposé - Galerie





# Exposé - Galerie



# Exposé - Galerie

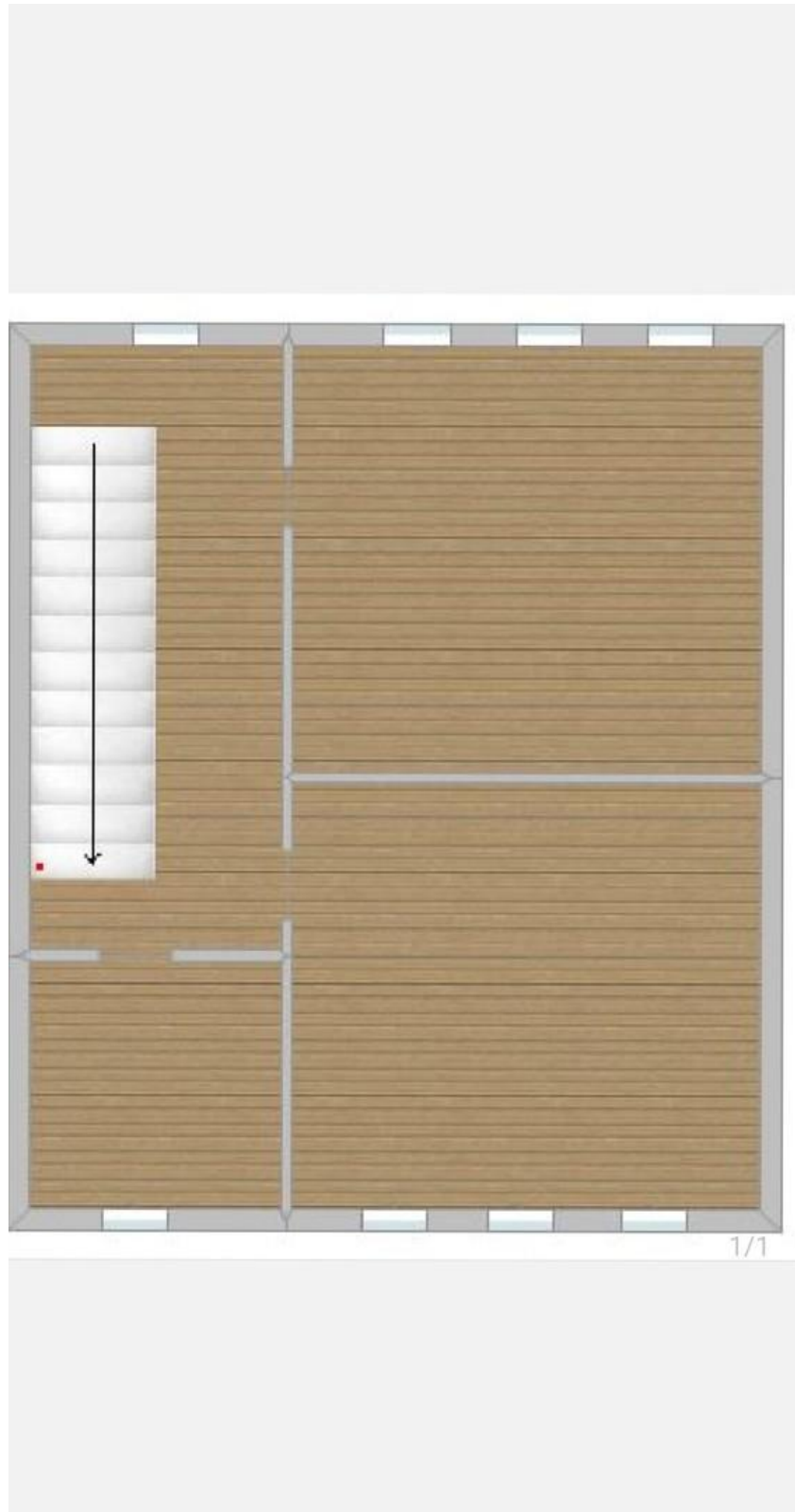




# Exposé - Galerie



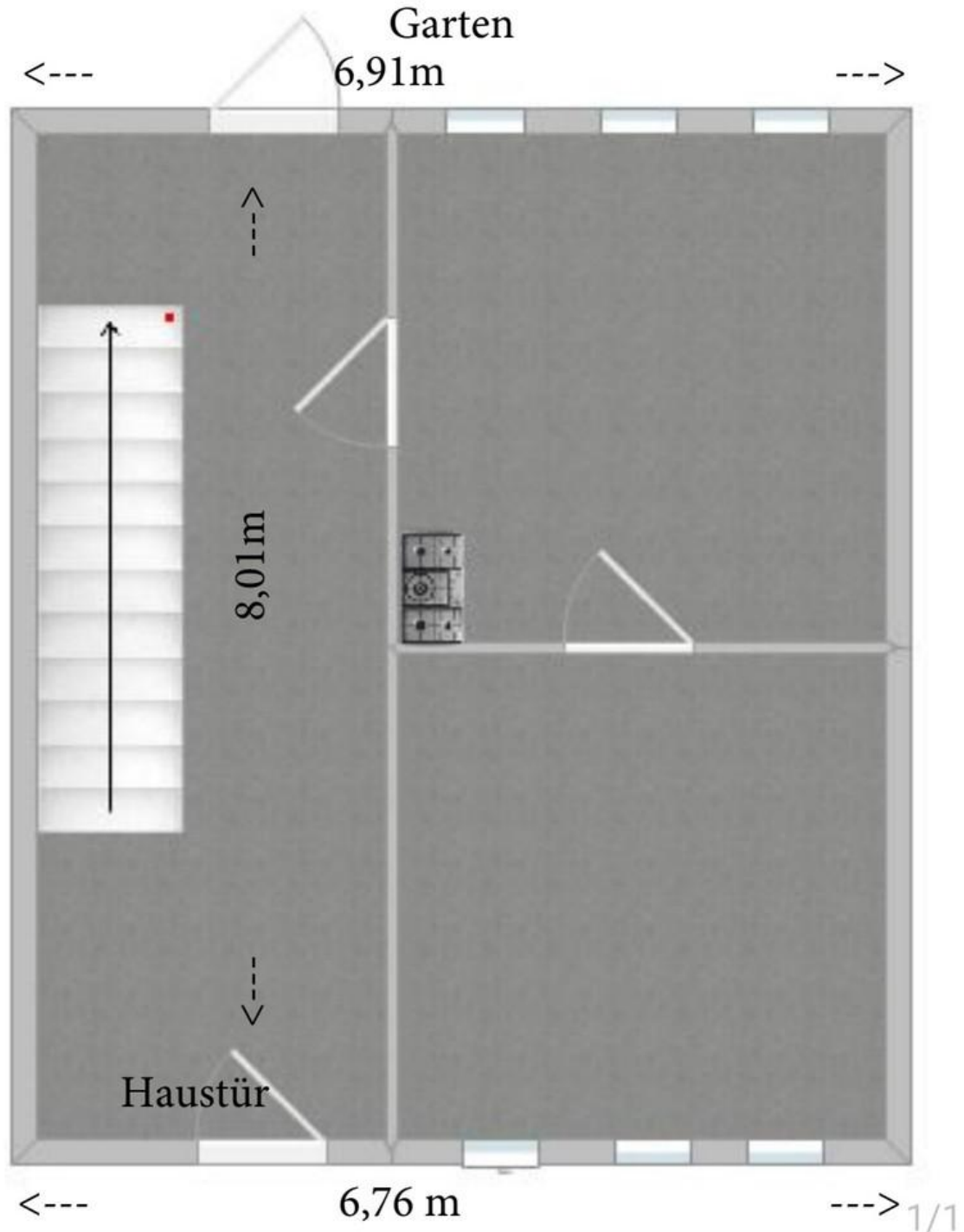
# Exposé - Grundrisse



Grundriss Waldenburg



# Exposé - Grundrisse



Grundriss Waldenburg