

# Exposé

## Lager in Nonnweiler-Braunshausen

### Lager-/Produktionsflächen direkt an der A1



Objekt-Nr. OM-285226

### Lager

Vermietung: **auf Anfrage + NK**

Ansprechpartner:  
Himmelsbach Uwe  
Telefon: 0151 18862886

Kasteler Straße 11  
66620 Nonnweiler-Braunshausen  
Saarland  
Deutschland

Grundstücksfläche	80.000,00 m <sup>2</sup>	Etage	Erdgeschoss
Energieträger	Holz	Gesamtfläche	3.000,00 m <sup>2</sup>
Übernahme	Nach Vereinbarung	Lager-/Prod.fläches	400,00 m <sup>2</sup>
Zustand	keine Angaben	Heizung	Zentralheizung

# Exposé - Beschreibung

## Objektbeschreibung

Lager- / Produktionsflächen von 400 - 3.000 QM mit direkter Anbindung an die A1!

Ebenerdig mit Sektionaltoren, teilweise mit Laderampen ausgestattet. Optional mit Büro.

Durch die eigene Biomasse-Heizzentrale werden die Flächen über ein Nahwärmenetz mit CO2-neutraler Heizenergie versorgt!

Parkplätze und Abstellplätze für LKWs sind auf dem großzügigen Grundstück ausreichend vorhanden.

## Ausstattung

Durch das bestehende Glasfasernetz ist eine stabile und schnelle Internetverbindung und damit eine weltweite Vernetzung garantiert.

## Sonstiges

Entfernungsangaben:

- Trier = 50km
- Saarbrücken = 50km
- Kaiserslautern = 70km
- Luxemburg = 100km
- Metz = 110km
- Mannheim = 140km
- Frankfurt = 180km

## Lage

Der Wirtschaftspark Saarland ist der Standort für Ihr Unternehmen im Saarland. Als attraktiven und zukunftsorientierten Wirtschaftsstandort mit einer Gesamtfläche von 80.000 QM zeichnet ihn vor allem die hervorragende Anbindung aus. Am Autobahnkreuz Nonnweiler gelegen bietet der Wirtschaftspark Saarland einen direkten Anschluss an die Autobahnen A1 und A62 und befindet sich damit in zentraler Lage zu den Ballungsräumen Saarbrücken-Trier-Kaiserslautern. Ob Büro, Praxis, Produktion, Handwerk oder Lager: Der Wirtschaftspark Saarland bietet für jede Branche und Unternehmensgröße eine flexible und individuelle Gewerbefläche zu attraktiven Mietpreisen.

# Exposé - Galerie



Impression\_01



Impression\_02

# Exposé - Galerie



Impression\_03



Impression\_04

# Exposé - Galerie



Impression\_05



Impression\_06

# Exposé - Galerie



Impression\_07



Impression\_08

# Exposé - Galerie



Impression\_09



Impression\_10

# Exposé - Galerie



Impression\_11



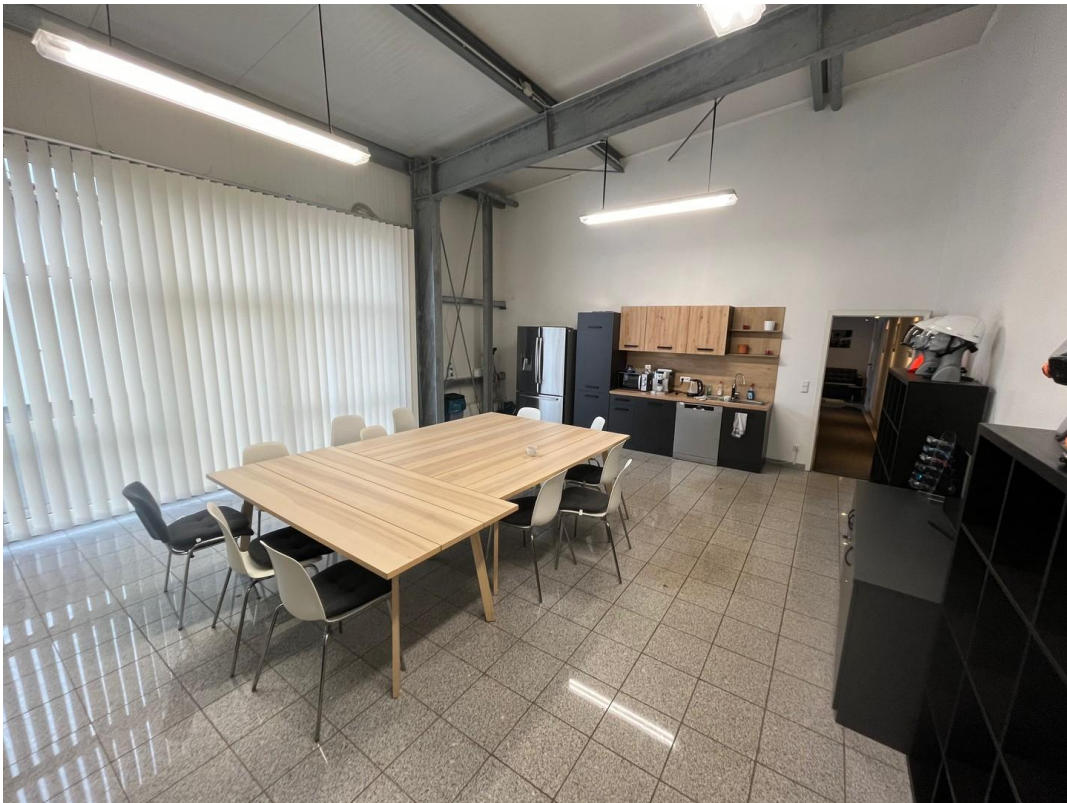
Impression\_12



# Exposé - Galerie



Impression\_13



Impression\_14

# Exposé - Galerie



Impression\_15



Impression\_16

# Exposé - Galerie



Impression\_17



Impression\_18

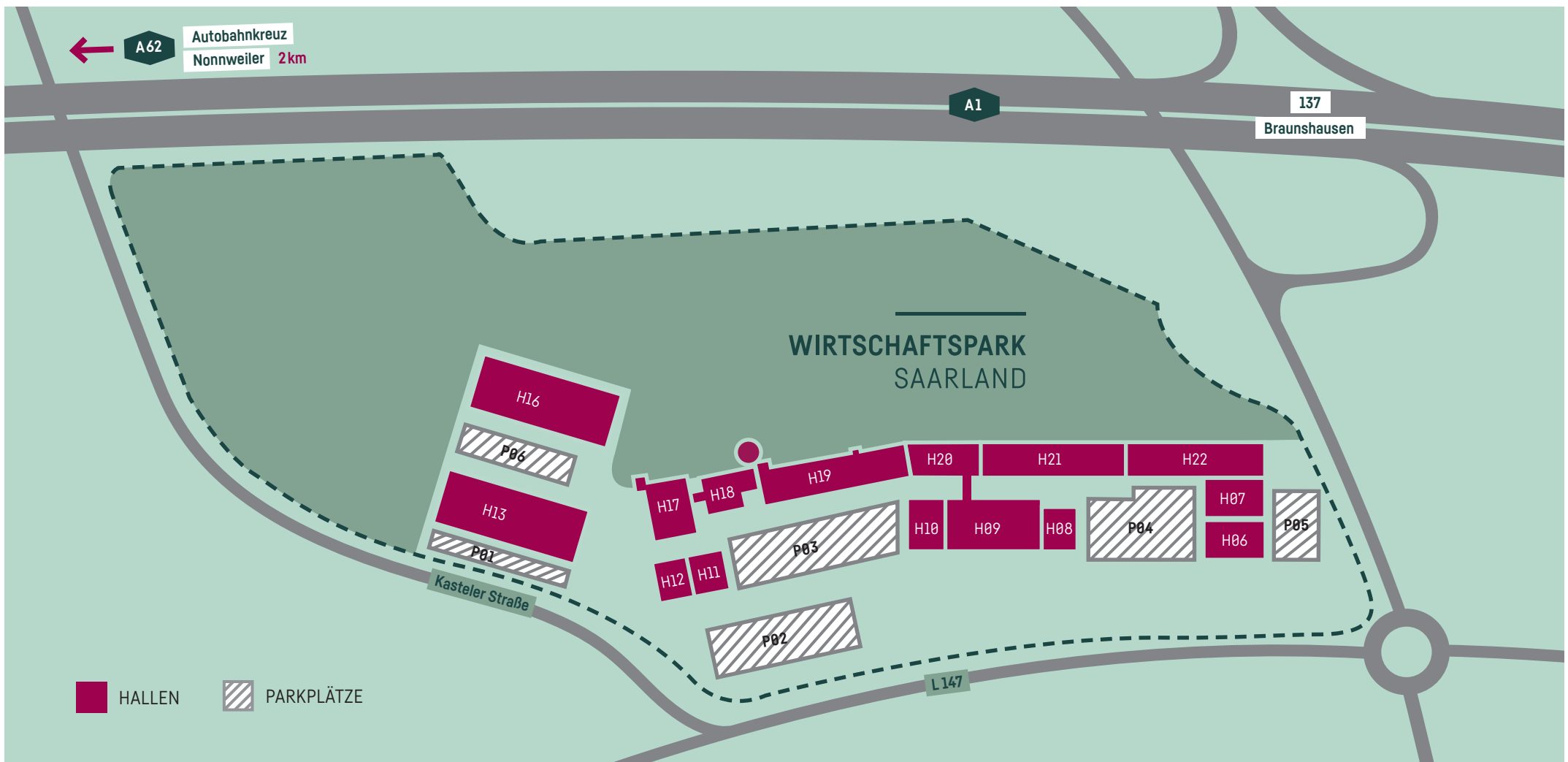
# Exposé - Galerie



Impression\_19

# Exposé - Anhänge

## 1. Lageplan



ALOIS KASPER AUFZÜGE	<b>H18</b>
AMI AUTOMATION	<b>H18</b>
ARCQUS	<b>H12</b>
BFS HEALTH FINANCE	<b>H13</b>
BIMA	<b>H19</b>
BRÜDERHAUS GERMANY	<b>H21   H22</b>
CABLEX-DE	<b>H18</b>

ENHA	<b>H08-H10   H20   H21</b>
F. WILlich	<b>H16</b>
GELBER BIEGER	<b>H19</b>
GRABOWSKI BEDACHUNGEN	<b>H19</b>
SAFEROAD TRAFFIC	<b>H13</b>
HECKMANN METALLBAU	<b>H06</b>
HEPP GERÜSTBAU	<b>H11</b>

HIMMELSBACH GRUNDBESITZ	<b>H18</b>
HIMMELSBACH IMMOBILIENSERVICE	<b>H18</b>
HIMMELSBACH LACKIERUNGEN	<b>H19</b>
HUBER GRILLGERÄTE	<b>H19</b>
ILLE PAPIERSERVICE	<b>H13</b>
PVS RHEIN-RUHR	<b>H18</b>
KIRSTGEN	<b>H19</b>

LANG ANLAGENBAU	<b>H12</b>
DIEHL DEFENCE	<b>H21   H22</b>
NORDEX ENERGY	<b>H12   H17</b>
SSS ENGERGIE- UND NETZTECHNIK	<b>H12   H17</b>
THYSSENKRUPP MATERIALS SERVICES	<b>H21</b>
UNIPER TECHNOLOGIES	<b>H21</b>
MS TRAFFIC	<b>H12</b>