

Exposé

Dachgeschosswohnung in Obersulm

Gepflegtes 1-Zimmer Apartment in zentraler Lage von Obersulm-Affaltrach



Objekt-Nr. **OM-285763**

Dachgeschosswohnung

Vermietung: **390 € + NK**

Ansprechpartner:
Leonard Eitel

Bei der Lohmühle 23/1
74182 Obersulm
Baden-Württemberg
Deutschland

| | | | |
|-----------------------|----------------------|-------------------|----------------|
| Baujahr | 1994 | Übernahme | sofort |
| Etagen | 4 | Zustand | gepflegt |
| Zimmer | 1,00 | Schlafzimmer | 1 |
| Wohnfläche | 26,00 m ² | Badezimmer | 1 |
| Energieträger | Öl | Etage | 3. OG |
| Summe Nebenkosten | 110 € | Tiefgaragenplätze | 1 |
| Miete Garage/Stellpl. | 50 € | Heizung | Zentralheizung |
| Mietsicherheit | 1.170 € | | |

Exposé - Beschreibung

Objektbeschreibung

Bei diesem Apartment handelt es sich um eine kleine Wohnung in der dritten Etage, die ab sofort bezogen werden kann.

Hier steht Ihnen ein hübsches Zimmer zum Wohlfühlen zur Verfügung.

Die Wohnung verfügt über ein Zimmer mit Küche, ein Bad mit Dusche und Waschmaschine und einen kleinen Abstellraum

Zur Verfügung steht Ihnen außerdem ein Kellerraum und ein Platz in der Tiefgarage.

Die Einbauküche ist ebenfalls bereits vorhanden ist.

Ausstattung

Sehr gut geeignet für Wochenendpendler oder für den kurzfristigen Bedarf.

Fußboden:

Laminat, Fliesen

Weitere Ausstattung:

Keller, Duschbad, Einbauküche

Lage

Obersulm-Affaltrach bietet eine idyllische Umgebung mit zahlreichen Freizeitmöglichkeiten und einer guten Anbindung an die umliegenden Städte.

Die nächste Bushaltestelle befindet sich nur wenige Gehminuten entfernt und bietet eine schnelle Anbindung an die öffentlichen Verkehrsmittel.

Einkaufsmöglichkeiten finden sich direkt vor Ort.

Namhafte Arbeitgeber im Umkreis sind schnell und unkompliziert zu erreichen.

Infrastruktur:

Apotheke, Lebensmittel-Discount, Allgemeinmediziner, Kindergarten, Grundschule, Hauptschule, Realschule, Gymnasium, Öffentliche Verkehrsmittel

Exposé - Energieausweis

| | |
|------------------------|-------------------------------|
| Energieausweistyp | Verbrauchsausweis |
| Erstellungsdatum | ab 1. Mai 2014 |
| Endenergieverbrauch | 110,00 kWh/(m ² a) |
| Energieeffizienzklasse | D |

Exposé - Galerie



Flur

Exposé - Galerie



Zimmer



Zimmer

Exposé - Galerie



Küche



Küche

Exposé - Galerie



Flur



Bad



Außen 1

Exposé - Galerie



Außen 2

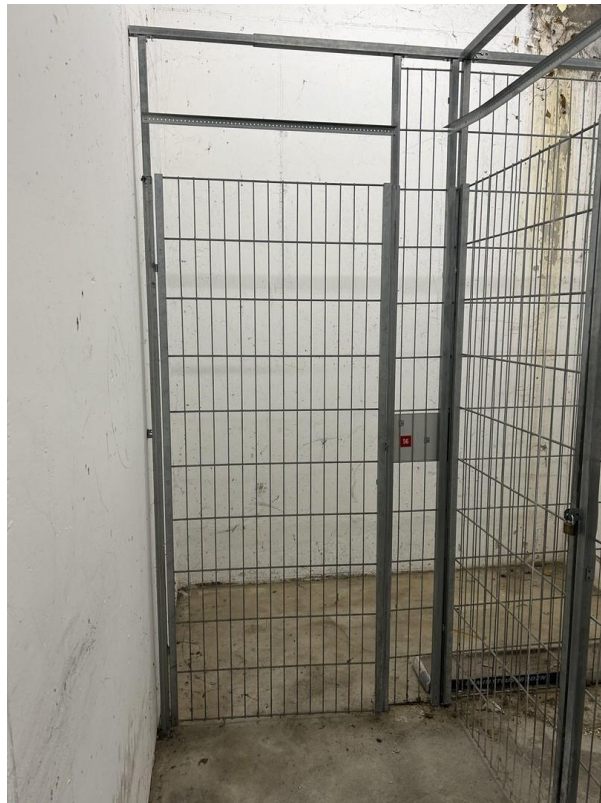


Außen 3 - Mitte oben

Exposé - Galerie

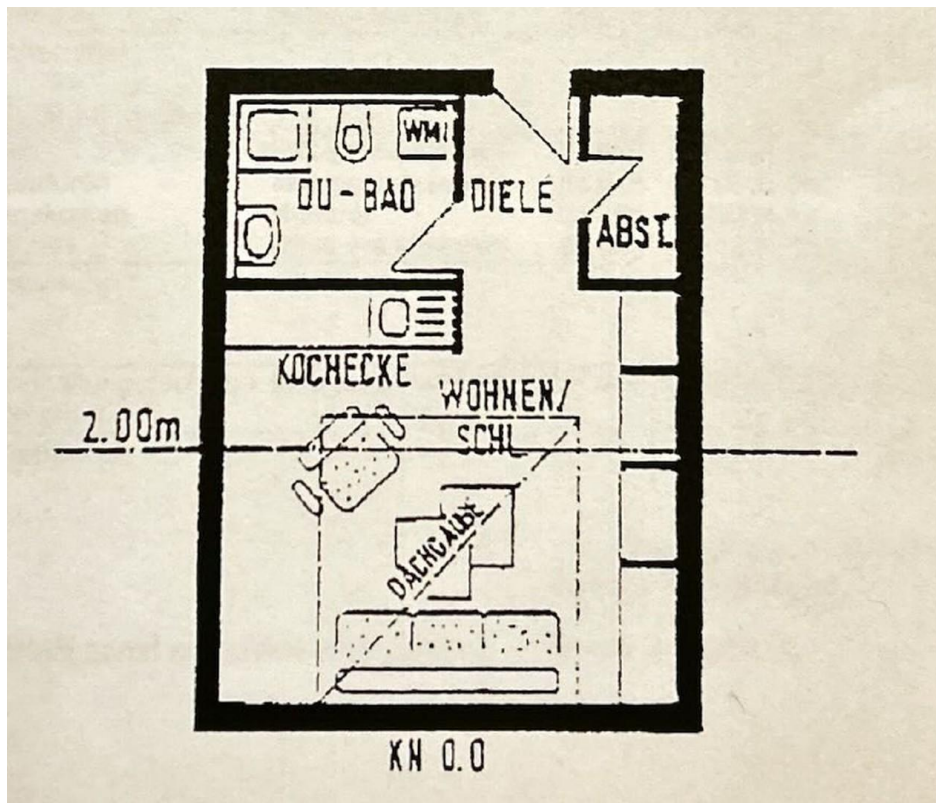


Tiefgaragenstellplatz



Keller

Exposé - Grundrisse



Grundriss