

# Exposé

## Wohnung in Memmingen

### **KAPITALANLEGER: Nutzen Sie die Afa für Neubauwohnung im betreuten Service-Wohnen**



Objekt-Nr. **OM-286481**

#### Wohnung

Verkauf: **180.000 €**

Ansprechpartner:  
Josef Staller  
Telefon: 08395 92000

Neue-Welt-Str.  
87700 Memmingen  
Baden-Württemberg  
Deutschland

Zimmer	2,00	Zustand	Erstbezug
Wohnfläche	37,00 m <sup>2</sup>	Schlafzimmer	1
Energieträger	Fernwärme	Badezimmer	1
Übernahme	ab Datum	Heizung	Fußbodenheizung
Übernahmedatum	31.10.2025		

# Exposé - Beschreibung

## Objektbeschreibung

Hier entsteht eine Wohnanlage, wo Menschen ab 60 Jahren bewohnen dürfen. Die Bewohner profitieren durch einen pauschalen Beitrag von einem Betreuungsangebot durch illerSENIO - wie z.B.

- Pflegegarantie
- Hausnotruf,
- die tägliche Tasse Kaffee im hellen Gemeinschaftsraum samt Terrasse mit wechselnden Zeitschriften,
- 3 x pro Woche Beschäftigungsprogramm mit wechselnden Angeboten für gemeinsame Aktivitäten
- u.v.m.

Weitere Dienstleistungen wie z.B. Putzhilfe, frisch gekochte 3-Gang Menüs, usw. können modular hinzugebucht werden.

Zugleich befindet sich in Berkheim eine Tagespflege die ebenfalls illerSENIO betreiben wird.

Highlights zu den 30 Wohneinheiten:

- schlüsselfertig
- Personenaufzüge verbinden alle Geschosse
- inklusive Einbauküche
- inklusive elektrischer Markise
- neueste Gebäudetechnik mit Einbindung in das Nahwärme-Netz
- damals gültiger KFW 55 Standard mit 3-fach verglasten Fenstern mit Pilzzapfenverschluss, gedämmte Ziegel u.v.m.
- Fußbodenheizung
- Videosprecheinrichtung
- Balkone/Terrassen
- elektrische Rollläden
- Parkettböden
- speziell auf's Alter ausgerichtete Sanitäreanlagen
- eigenes Kellerabteil
- u.v.m.

Die Erdgeschosswohnungen sind ohne Gartenanteil

Tiefgaragenstellplätze und Außenstellplätze sind im Preis nicht inbegriffen.

Bei näherem Kaufinteresse stehen wir Ihnen gerne zur Verfügung und freuen uns auf Ihre Nachricht.

## Ausstattung

- Wohnflächen von ca. 38 - 92 m<sup>2</sup>
- Wohnungen mit 2-3 Zimmern

- Personenaufzüge
- Fußbodenheizung
- Elektrische Rollläden
- Videosprecheinrichtung
- eigenes Kellerabteil
- Einbauküche inklusive
- elektrische Markisen inklusive
- u.v.m.

**Fußboden:**

Parkett, Fliesen

**Weitere Ausstattung:**

Balkon, Terrasse, Keller, Fahrstuhl, Einbauküche, Barrierefrei

## Sonstiges

Wir sind ab 08.01.2025 wieder für Sie erreichbar

Hinweis zum Energieausweis:

Das Objekt befindet sich noch im Bau, daher wird der Energieausweis noch erstellt.

Bilder dienen nur der Veranschaulichung

Setzen Sie sich gerne mit uns in Verbindung unter 08395 910769 0

Wir sind ab 08.01.2025 wieder für Sie erreichbar

Impressum

Max Wild GmbH

Leutkircher Straße 22

88450 Berkheim

Telefon: +49 8395 920-0

Telefax: +49 8395 920-650

info@maxwild.com

www.maxwild.com

Vertretungsberechtigte Geschäftsführer: Max Wild, Roland Wild, Elmar Wild, Jochen Wild, Christian Wild

Registergericht: Amtsgericht Ulm

Registernummer: HRB 640308

Umsatzsteuer-Identifikationsnummer gemäß § 27 a Umsatzsteuergesetz:

DE 144891755

Haftungshinweis: Trotz sorgfältiger inhaltlicher Kontrolle übernehmen wir keine Haftung für die Inhalte externer Links. Für den Inhalt der verlinkten Seiten sind ausschließlich deren Betreiber verantwortlich.

<https://www.maxwild.com/impressum/>

## **Lage**

Die Gemeinde Aitrach liegt im südlichen Schwaben zwischen Memmingen und Leutkirch, optimal über die Bundesautobahn 96 oder B18 angebunden.

Bus- und Bahnlinien verbinden Aitrach mit Memmingen und vielen weiteren Regionen miteinander.

Die Gemeinde bietet Einkaufsmöglichkeiten für den täglichen Bedarf, Restaurants, Dienstleistungs-, Freizeit- und Kulturangebote, Arzt, Physiotherapeut und vieles mehr.

In unmittelbarer Umgebung finden sich viele weitere Orte, mit guten Möglichkeiten aktiv zu werden oder sich zu erholen.

### **Infrastruktur:**

Apotheke, Lebensmittel-Discount, Allgemeinmediziner, Kindergarten, Grundschule, Öffentliche Verkehrsmittel

# Exposé - Galerie





# Exposé - Galerie



Referenz Gemeinschaftsraum



# Exposé - Galerie





# Exposé - Galerie



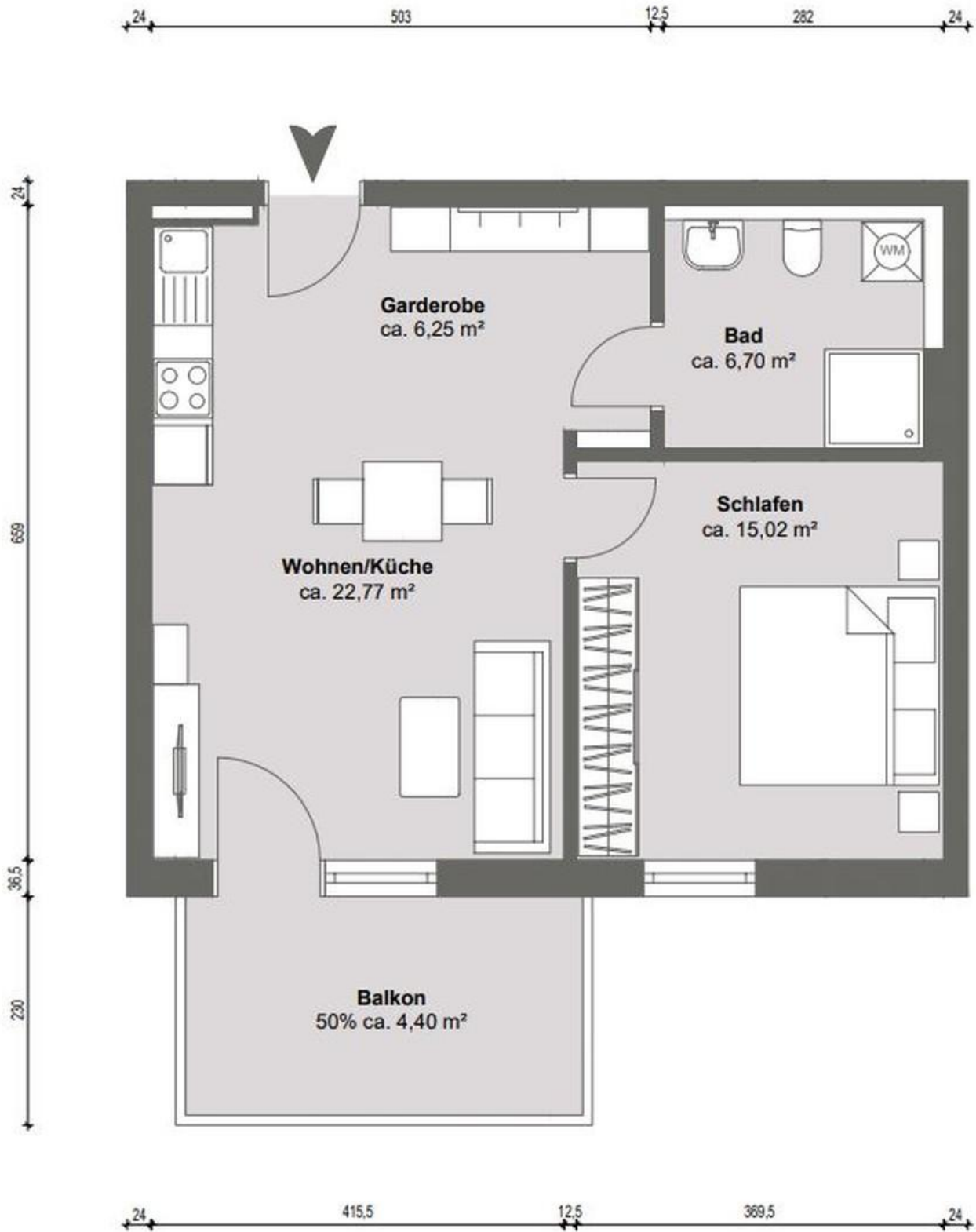


# Exposé - Galerie



Beispiel TG Berkheim

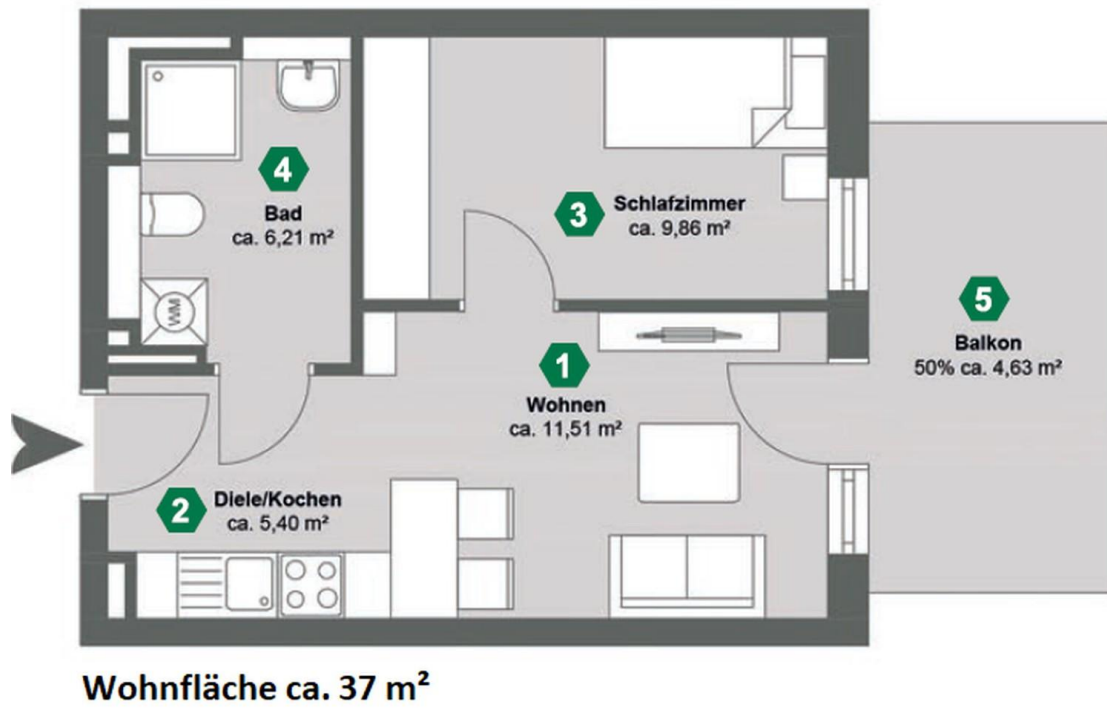
# Exposé - Grundrisse



Grundriss 56 m² Typ I



# Exposé - Grundrisse



Grundriss 37 m<sup>2</sup>