

Exposé

Doppelhaushälfte in Tacherting

**!! wunderschöne Neubau DHH auch für Kapitalanleger !!
bis zu 25.000,00 € Abschreibung pro Jahr**



Objekt-Nr. **OM-287283**

Doppelhaushälfte

Verkauf: **659.000 €**

Ansprechpartner:
Tobias Schützinger
Telefon: 0861 1663383

Kienbergerstrasse 3
83342 Tacherting
Bayern
Deutschland

Baujahr	2024	Übernahme	Nach Vereinbarung
Grundstücksfläche	330,00 m ²	Schlafzimmer	3
Etagen	3	Badezimmer	1
Zimmer	6,00	Garagen	1
Wohnfläche	135,00 m ²	Carports	1
Nutzfläche	45,00 m ²	Heizung	Zentralheizung
Energieträger	Luft-/Wasserwärme		

Exposé - Beschreibung

Ausstattung

- moderner Baustandard nach KfW 55 in Massivbauweise
- fortschrittliche Luft-Wasser-Wärme Heizung
- geräumige Garage und Carport direkt vor dem Haus
- Vollunterkellert
- südlicher Kellerraum mit Tageslichtfenster
- Fußbodenheizung mit Einzelraumregelung
- z.T. elektrische Rolläden
- Bad mit Badewanne und bodenebener Dusche
- hochwertige Bodenbeläge
- weiße Innentüren

Fußboden:

Fliesen, Sonstiges (s. Text)

Weitere Ausstattung:

Terrasse, Garten, Keller, Vollbad, Duschbad, Gäste-WC, Kamin

Lage

Diese Neubau-Doppelhaushälfte liegt im südlichen Wohngebiet von Emertsham.

Exposé - Galerie



Bad



Schlafen

Exposé - Galerie

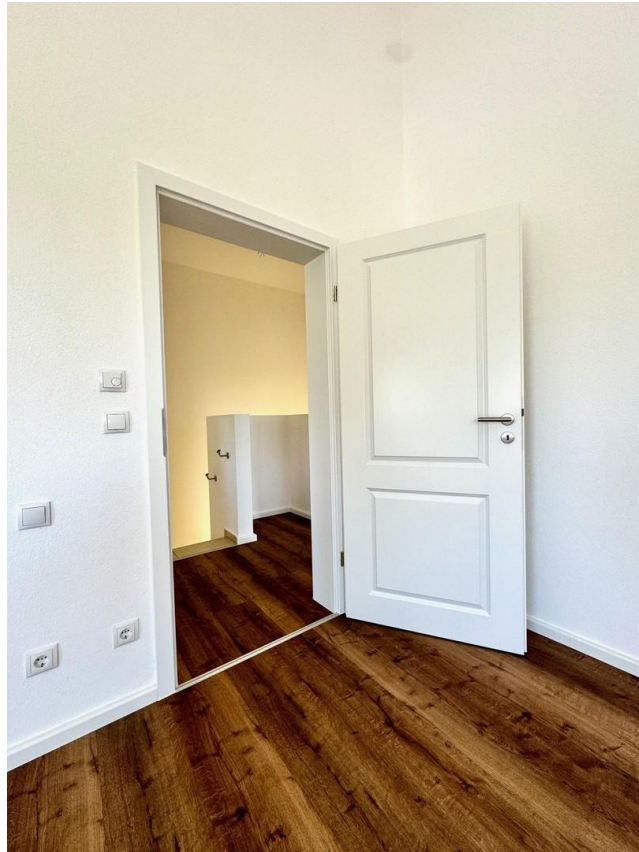


Kind 1



Kind 2

Exposé - Galerie



Innentüren



Kind 2

Exposé - Galerie



Eingang

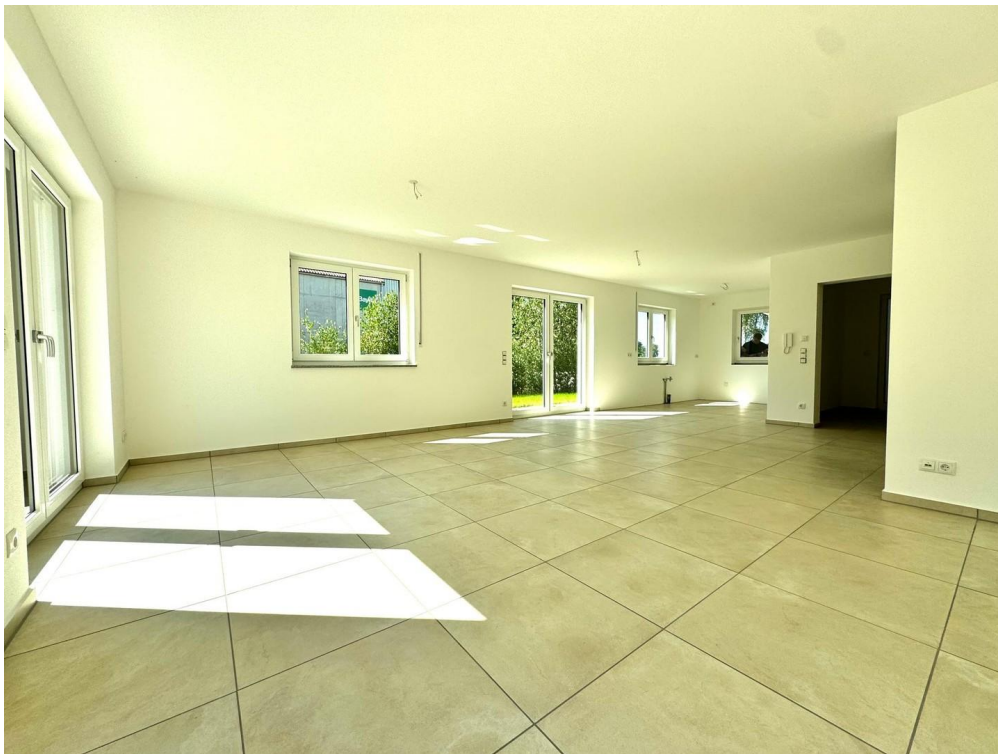


Erdgeschoß

Exposé - Galerie



WC



Erdgeschoß 2

Exposé - Galerie



Erdgeschoß 3



südlicher Kellerraum

Exposé - Galerie

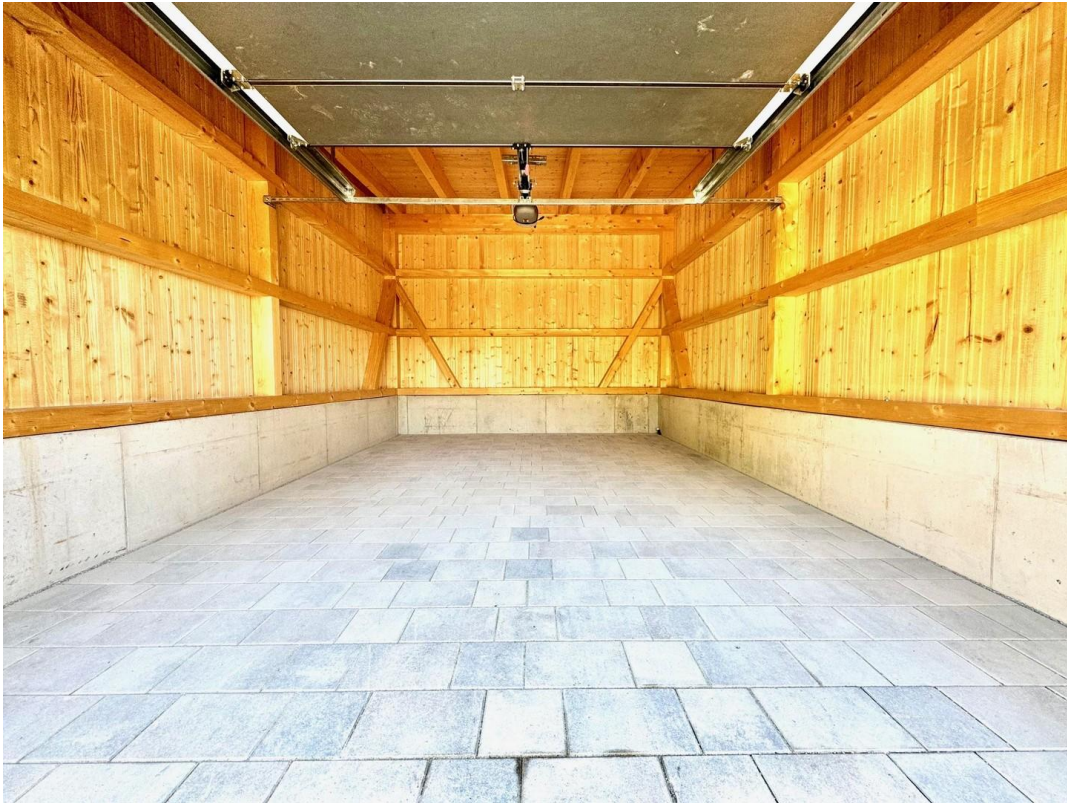


südlicher Kellerraum 2



kalter Kellerraum

Exposé - Galerie



Garage

Exposé - Grundrisse



Erdgeschoss

Erdgeschoß



Obergeschoss

Obergeschoß

Exposé - Grundrisse



Kellergeschoss

Kellergeschoss