

Exposé

Einfamilienhaus in Bobenheim Roxheim

Schönes freistehendes Einfamilienhaus mit Garten und Garage



Objekt-Nr. **OM-287569**

Einfamilienhaus

Verkauf: **440.000 €**

Ansprechpartner:
Jens Barth
Telefon: 06323 6037

Richard-Wagnerstraße 17
67240 Bobenheim Roxheim
Rheinland-Pfalz
Deutschland

Baujahr	1956	Übernahme	sofort
Grundstücksfläche	560,00 m ²	Zustand	gepflegt
Etagen	3	Garagen	1
Zimmer	6,00	Stellplätze	2
Wohnfläche	110,00 m ²	Heizung	Zentralheizung
Energieträger	Gas		

Exposé - Beschreibung

Objektbeschreibung

Ein gepflegtes Haus mit Garage, Eckgrundstück mit einem wunderschönem Garten erwartet Sie. Im Erdgeschoß befinden sich ein Bad, Küche, Ess- und Wohnzimmer welches auch mit einer Wand geschlossen werden kann, sowie eine Loggia die mit Glasbausteinen zu gemauert ist. Wenn man diese entfernt, kann man eine schöne Terrasse zum Garten entstehen lassen. Im Obergeschoss befindet sich 3 Zimmer sowie ein Badezimmer. Das Dachgeschoß ist ebenfalls ausgebaut und kann als Spiel, Büro oder Lesezimmer genutzt werden. Im Keller befindet sich die moderne Gasheizung, die im Jahr 2016 erneuert wurde. Vom Keller ist auch ein Zugang zum Garten mit ca. 200qm. Dieser lädt zum Verweilen ein. Im Garten befinden sich 2 Brunnen, die noch intakt sind.

Die Garage hat ein Elektrische Torantrieb und ist komplett gefliest. Hinter der Garage befindet sich noch ein Abstellraum.

Ausstattung

Sie suchen ein Haus mit vielen Möglichkeit, dann sollten sie sich dieses Angebot ansehen. Mit einigen kleineren Schönheitsgestaltungen können Sie direkt einziehen.

Fußboden:

Parkett, Fliesen

Weitere Ausstattung:

Balkon, Terrasse, Garten, Keller, Vollbad, Duschbad, Einbauküche, Gäste-WC

Lage

Das Einfamilienhaus befindet sich im nördlicher Richtung Worms. Infrastruktur ist besten Einkaufsmöglichkeiten sind aller im Ort. Kindergarten und Grund sowie Realschule sind ebenfalls im Ort ansässig. Für 3 PKWs ist Platz im Hof der gepflastert ist. Das Haus wurde 1956 erbaut und hat eine gute Bausubstanz. Der Keller ist trocken und ein Kachelofen ist auch vorhanden.

Infrastruktur:

Apotheke, Lebensmittel-Discount, Allgemeinmediziner, Kindergarten, Grundschule, Hauptschule, Realschule, Gesamtschule, Öffentliche Verkehrsmittel

Exposé - Energieausweis

Energieausweistyp	Bedarfsausweis
Erstellungsdatum	ab 1. Mai 2014
Endenergiebedarf	204,00 kWh/(m ² a)
Energieeffizienzklasse	G

Exposé - Galerie



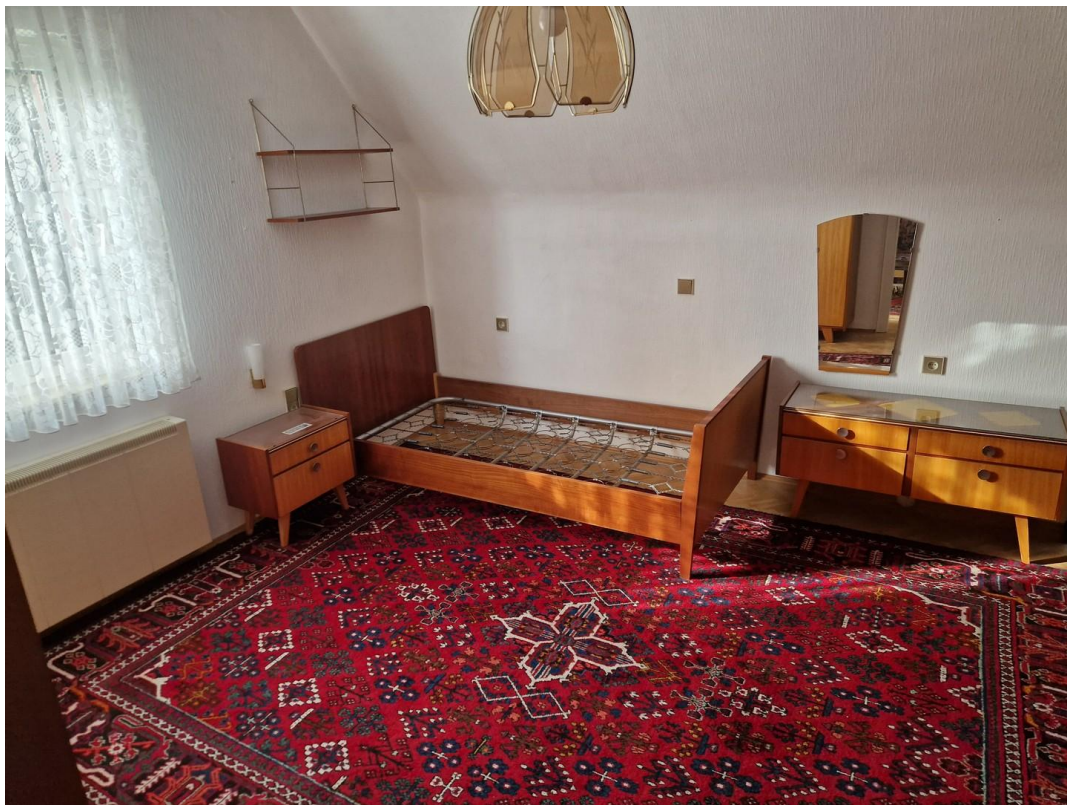
Exposé - Galerie



Exposé - Galerie



Exposé - Galerie



Exposé - Galerie



Exposé - Galerie

