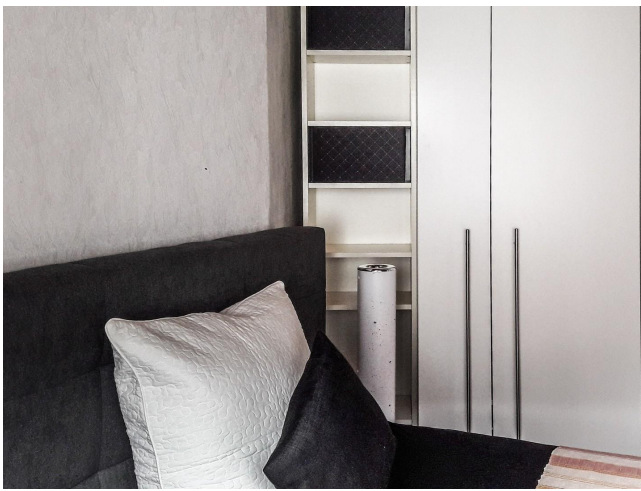


Exposé

Wohnung in Bad Nauheim

**Neuer Job Raum FB/HG ? Gepfl. All-incl.-Daheim auf Zeit
für NR/Single/Pendler/Berufstätige(n)**



Objekt-Nr. OM-287828

Wohnung

Vermietung: **760 € pro Monat**

61231 Bad Nauheim
Hessen
Deutschland

Baujahr	1969	Heizung	Zentralheizung
Etagen	2	Mietdauer min.	3
Zimmer	1,50	Mietdauer max.	36
Wohnfläche	38,00 m ²	Frei ab	14.12.2024
Energieträger	Öl	Mobilar	Vollmöbliert
Mietsicherheit	1.500 €	Raucher	Nein
Pauschalmiete	760 € pro Monat	Geschlecht	Keine Einschr.
Zustand	gepflegt	Max. Personen	1
Etage	1. OG	Haustiere	Nicht erlaubt
Stellplätze	1		

Exposé - Beschreibung

Objektbeschreibung

Komplett ausgestattetes 1,5-App. (Wohnküche mit EBK incl. Spülmaschine, Geschirr, Eßplatz, Couch und Sessel sowie Schlafzimmer mit 1,4 m Bett und Schreibtisch), Kfz-Stellplatz - leider nicht geeignet für den dauerhaften Einzug von zwei Personen mit eigenem Hausrat, da das sehr komplett ausgestattete Appartement dafür keinen Platz bieten kann und für den Einzug mit dem Koffer konzipiert ist.

Ausstattung

siehe Fotos - Sie können ohne Möbelschleppen einfach mit dem Koffer einziehen, denn Geschirr, Mikrowelle, Kaffeemaschine, Wasserkocher, Gefrierschrank, Handtücher, Bettwäsche, Sat-TV und und und - auch WLAN - sind vorhanden. Die Pauschalmiete schließt sowohl Strom als auch Waschmaschinennutzung im allg. Hausarbeitsraum ein.

Weitere Ausstattung:

Garten, Keller, Duschbad, Einbauküche

Sonstiges

Der Energieausweis liegt zur Besichtigung vor. Es wird eine Warmmiete vereinbart (entweder Pendler- oder Dauernutzung), fest für mindestens 24 Monate - ohne Nach- oder Rückzahlung.

Bei Interesse schreiben Sie uns bitte aussagekräftig (Alter/Beruf/Job/Arbeitgeber) in Deutsch oder Englisch; wir sind außerhalb wohnende ältere, unkomplizierte Eigentümer und treten dann in Kontakt mit Ihnen für ein persönliches Gespräch und um Ihnen die Wohnung ggf. zu zeigen.

Von Makler- oder Vermittleranfragen bitten wir abzusehen.

Lage

Im innenstadtnahen Ortsteil Niedermörlen gelegenes freistehendes Haus mit fünf vollmöbl. App. (ruhige, nichtrauchende Einzelmietler - um auch die spätere Vermietung an Allergiker zu ermöglichen). Ideal bei Jobbeginn in Bad Nauheim, FB und Umgebung. In Stadtbushöhe; schnell mit dem Auto (Parkplatz incl. !) erreichbar sind auch die A5 und B3.

Infrastruktur:

Apotheke, Lebensmittel-Discount, Allgemeinmediziner, Kindergarten, Grundschule, Hauptschule, Realschule, Gymnasium, Gesamtschule, Öffentliche Verkehrsmittel

Exposé - Energieausweis

Energieausweistyp	Verbrauchsausweis
Erstellungsdatum	ab 1. Mai 2014
Endenergieverbrauch	164,56 kWh/(m ² a)
Energieeffizienzklasse	E

Exposé - Galerie



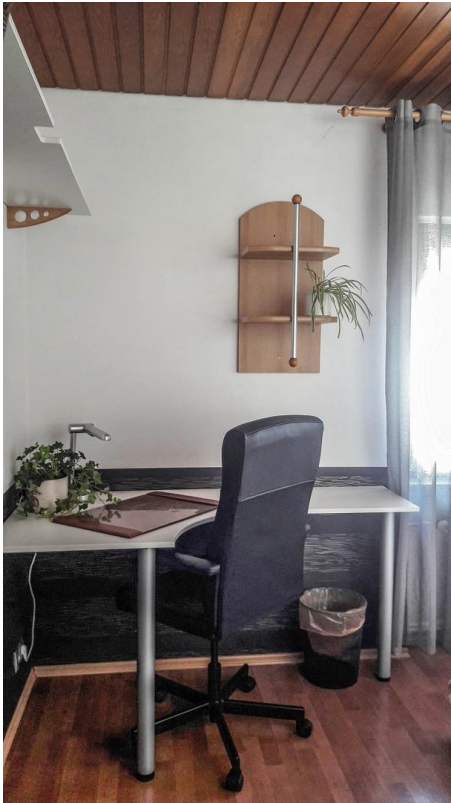
Exposé - Galerie



Aktuelles Bad



Exposé - Galerie

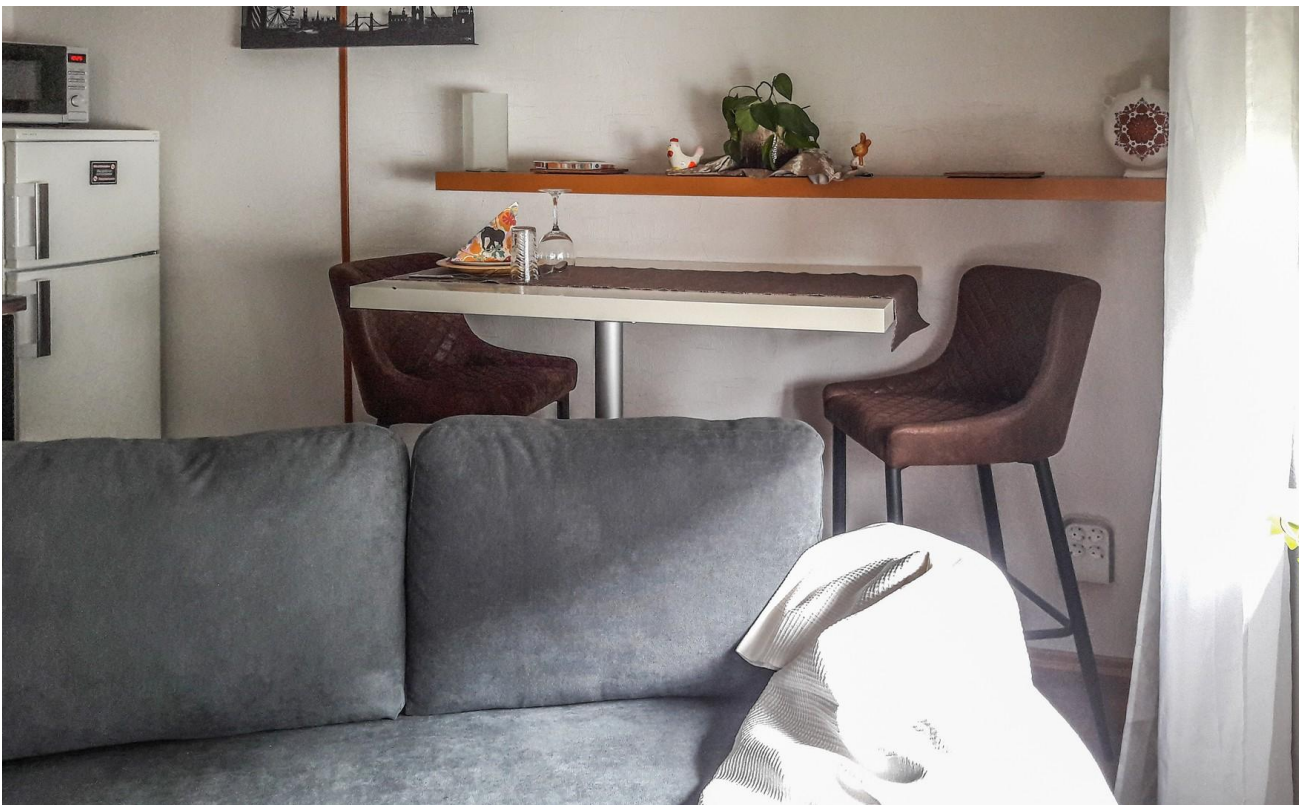


Schreibplatz



Eßplatz

Exposé - Galerie



Exposé - Galerie



Exposé - Galerie



Exposé - Galerie



mit Sitzplatz im Grünen

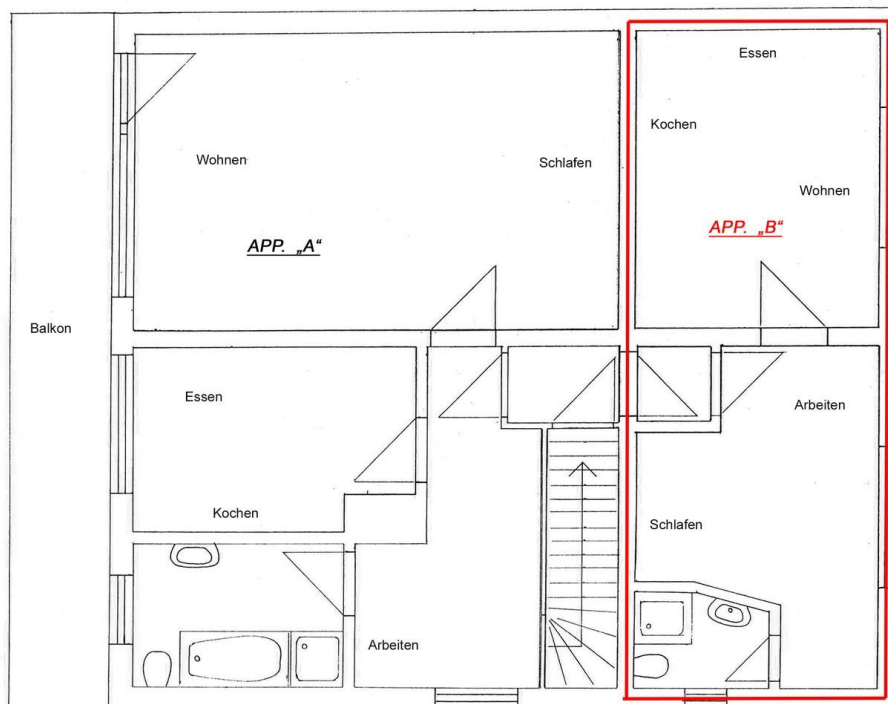


Gemeinschafts-Waschmaschine

Exposé - Galerie



Exposé - Grundrisse



Ap B - OG rechts