

# Exposé

## Apartment in Wolfsburg-Vorsfelde

### Attraktives, vollmöbliertes Apartment in Vorsfelde



Objekt-Nr. OM-287997

### Apartment

Vermietung:

Ansprechpartner:  
JCW VV GmbH, N. Danewitz

Lange Str. 14  
38448 Wolfsburg-Vorsfelde  
Niedersachsen  
Deutschland

Baujahr	1860	Etage	Erdgeschoss
Etagen	2	Stellplätze	1
Zimmer	1,00	Mietdauer min.	6
Wohnfläche	40,00 m <sup>2</sup>	Frei ab	01.11.2024
Energieträger	Fernwärme	Mobilar	Vollmöbliert
Summe Nebenkosten	70 €	Raucher	Nein
Mietsicherheit	1.800 €	Geschlecht	Keine Einschränkung
Pauschalmiete	670 € pro Monat	Max. Personen	2
Kaltmiete	600 €	Haustiere	Nach Vereinbarung
Zustand	saniert		

# Exposé - Beschreibung

## Objektbeschreibung

Diese attraktive 1-Zimmer-Appartment ist in einem hellen und stilvollem Design eingerichtet. Sie umfasst ca. 40 qm mit einer kleinen Küchenzeile und separatem modernen Badezimmer. Die Wohnung liegt im Erdgeschoß des Nebengebäudes, welches über den Hof zu erreichen ist. Ein PKW-Stellplatz kann für 40 € pro Monat direkt vor der Tür dazu gemietet werden. Dies ist eine perfektes Appartment für Pendler, die während der Woche eine Bleibe suchen oder aber auch als Werkswohnung.

## Ausstattung

Ausstattung der vollmöblierten Wohnung:

Eingangsbereich

- Sprechanlage
- Kleiderhaken
- Schuhregal

Küche

- Kühlschrank mit Gefrierfach
- Dunstabzugshaube mit Licht
- Elektroherd und Ceranfeld
- Küchenschränke oben und unten
- Spüle mit Einhebelmischer
- Teller, Gläser

Essbereich

- Esszimmertisch mit Stühlen
- Wandregal

Wohnbereich

- Vitrinenschrank
- TV-Schrank
- Wandregal
- Schlafsofa
- Wohnzimmertisch

Schlafbereich

- Bett 90 cmx200 cm inkl. Lattenrost und Matratze
- Schlafzimmerschrank
- Kommode
- Spiegel

Badezimmer

- ebenerdige Dusche

- Handtuchheizkörper
- Spiegelschrank
- Waschmaschine

PKW-Stellplatz (40€ mtl.)

und einiges mehr.

**Weitere Ausstattung:**

Einbauküche

## Sonstiges

JCW VV GmbH

Geschäftsführer: Jan Wiedemann

Machnower Str. 8

14165 Berlin

Deutschland

Kontakt:

E-Mail: [info@jcw-consultants.com](mailto:info@jcw-consultants.com)

Telefonnummer: 0173 9909148

## Lage

Das Objekt liegt in Wolfsburg-Vorsfelde. Vorsfelde ist ein historisch gewachsenes Ackerbürgerstädtchen mit urigen Fachwerkhäusern, etwa vier Kilometer entfernt von der Wolfsburger Stadtmitte.

In fußläufiger Nähe befinden sich mehrere Lebensmittelläden, Bäckereien, Restaurants, Ärzte und die schöne Altstadt lädt zum Schlendern und Entdecken ein. Die Verkehrsanbindung ist ebenfalls gut ausgebaut, so dass man schnell auch das breitgefächerte Kultur- und Abendgestaltungsangebot erreichen kann. Ein PKW-Stellplatz kann für 40 € im Monat hinzugemietet werden.

**Infrastruktur:**

Apotheke, Lebensmittel-Discount, Allgemeinmediziner, Öffentliche Verkehrsmittel

# Exposé - Energieausweis

Energieausweistyp	Verbrauchsausweis
Erstellungsdatum	ab 1. Mai 2014
Endenergieverbrauch	129,50 kWh/(m <sup>2</sup> a)
Energieeffizienzklasse	D

## Exposé - Galerie



Fachwerk

# Exposé - Galerie

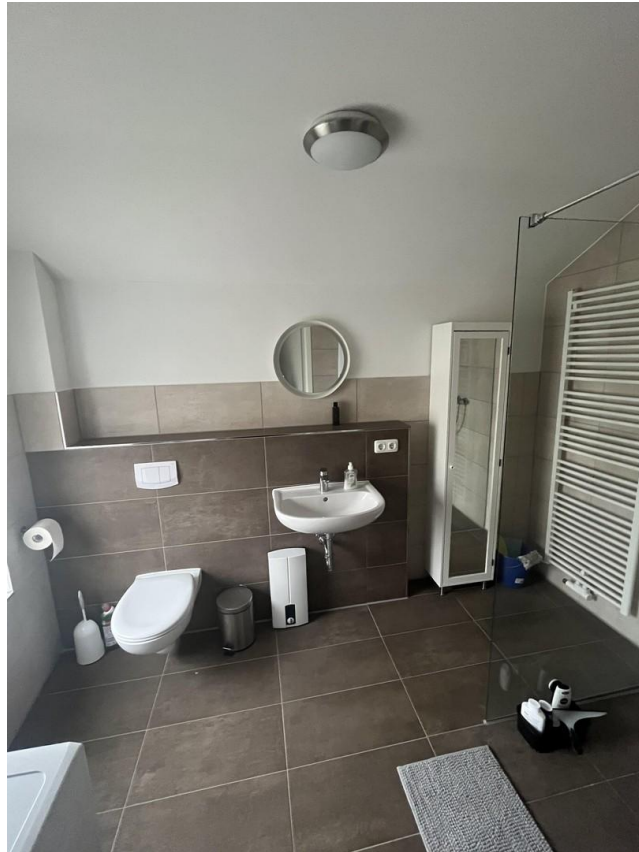


Wohn-/Schlafbereich



Küchenzeile

# Exposé - Galerie



Badezimmer



Badezimmer

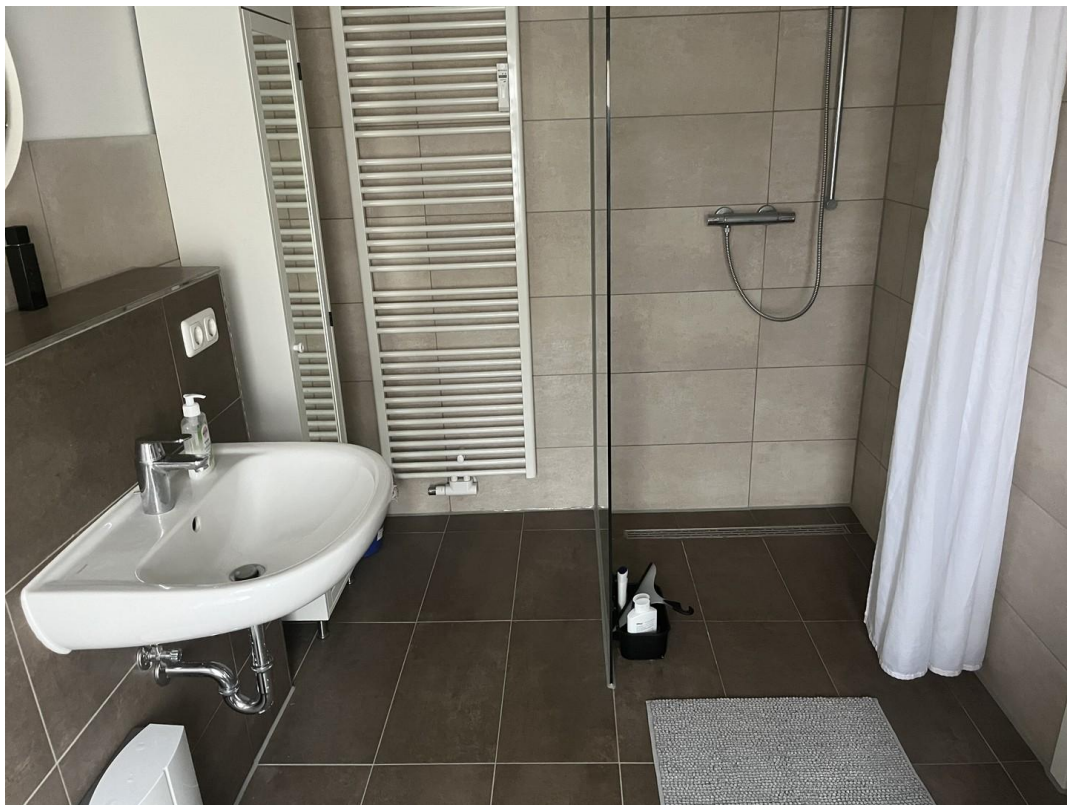
# Exposé - Galerie



ebenerdige Dusche



Waschmaschine



Badezimmer

# Exposé - Galerie



Badezimmer



Wohnungszugang vom Hof



# Exposé - Galerie



Hauptgebäude Straßenansicht