

Exposé

Ladenlokal in Betzdorf

Verkaufsfläche in Betzdorf (Teilanmietung möglich)



Objekt-Nr. OM-288413

Ladenlokal

Vermietung: **1.035 € + NK**

Ansprechpartner:
Thomas Ütsch
Telefon: 030 20619936

Bahnhofstraße 2-4
57518 Betzdorf
Rheinland-Pfalz
Deutschland

Baujahr	1988	Zustand	gepflegt
Energieträger	Gas	Etage	Erdgeschoss
Summe Nebenkosten	303 €	Gesamtfläche	138,00 m ²
Mietsicherheit	3.105 €	Verkaufsfläche	138,00 m ²
Übernahme	Nach Vereinbarung	Heizung	Zentralheizung

Exposé - Beschreibung

Objektbeschreibung

- Die Gewerbeeinheit liegt im EG des Gebäudes.
- Top-City Betzdorf
- Fußgängerzone
- unmittelbar am Bahnhof Betzdorf gelegen
- öffentliches Parkhaus in 100 Meter Entfernung
- Bezugsfrei ab dem 01.09.2024
- Die Mieteinheit hat eine Größe von 138 m²
- Alternativ können auch Teilflächen angemietet werden: (Option 1 sind 56 m² und Option 2 sind 82 m²)
- Die Gesamtmiete besteht aus Nettokaltmiete, Nebenkosten und 19% Umsatzsteuer.
(1.035 € + 276 € = 1.311 € * 19% = 1.560 €)
- Die Kaution beträgt 3 Nettokaltmieten.
- Angaben zum Energiehinweis: Bj 1988; V; 252 kWh (D); Erdgas
- Hinweis: keine Maklerprovision; provisionsfrei aus Eigenbestand.

Exposé - Energieausweis

Energieausweistyp	Verbrauchsausweis
Erstellungsdatum	bis 30. April 2014
Stromverbrauchskennwert	3,50 kWh/(m²a)
Heizenergieverbrauchskennwert	252,00 kWh/(m²a)

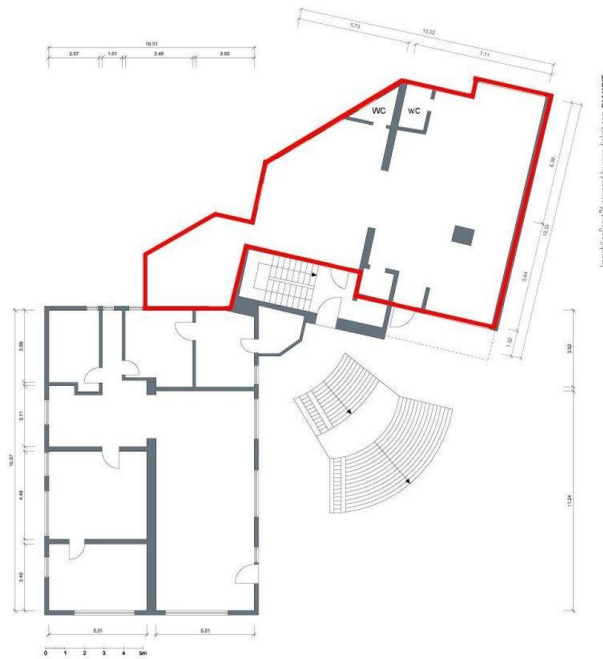
Exposé - Galerie



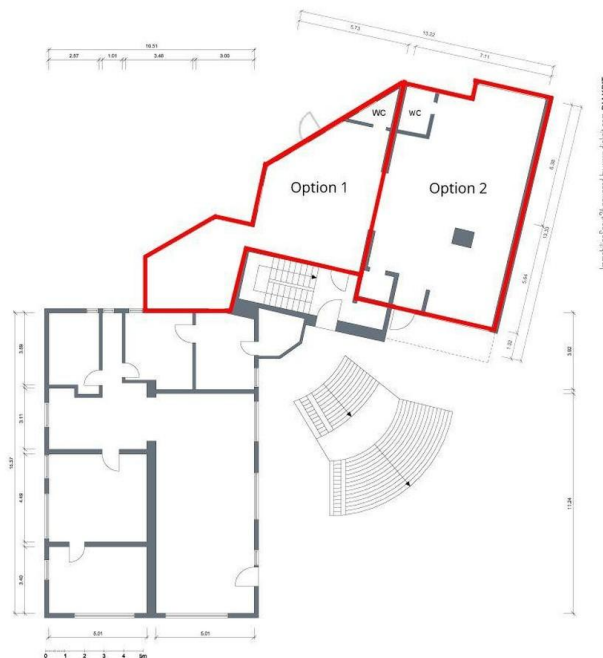
Exposé - Galerie



Exposé - Galerie



Der 2D-Grundriss basiert auf einer Zeichnung von wechselnder Qualität, gewisse Abweichungen können vorkommen.



Der 2D-Grundriss basiert auf einer Zeichnung von wechselnder Qualität, gewisse Abweichungen können vorkommen.

