

# Exposé

## Penthouse in Hamburg

**Rohbauzustand: Einzigartiges Penthouse mitten im  
Reiherstiegsviertel.**



Objekt-Nr. OM-288869

### Penthouse

Verkauf: **495.000 €**

Ansprechpartner:  
Ben Marcinek  
Mobil: 0177 5259830

Julius-Ertel-Straße 18  
21107 Hamburg  
Hamburg  
Deutschland

Baujahr	1911	Zustand	Rohbau
Zimmer	7,00	Etage	4. OG
Wohnfläche	219,00 m <sup>2</sup>	Heizung	Zentralheizung
Übernahme	Nach Vereinbarung		

# Exposé - Beschreibung

## Objektbeschreibung

Dieses Dachgeschoss präsentiert sich als eine inspirierende Leinwand. Das großzügige Platzangebot und die offene Raumgestaltung eröffnen eine Fülle von Möglichkeiten für die Schaffung eines einzigartigen Wohnraums, der den Bedürfnissen und Vorlieben der zukünftigen Bewohner entspricht. Die zahlreichen Fenster sorgen für eine helle und luftige Atmosphäre, während der Blick über die Dächer des Reiherstiegsviertels eine inspirierende Kulisse bietet.

Potenzial:

Dieses Dachgeschoss im Rohbau bietet nicht nur Handwerkern die Chance, ihre handwerklichen Fähigkeiten und ihr Know-how unter Beweis zu stellen, sondern auch visionären Käufern die Möglichkeit, ihre Träume von einem individuell gestalteten Zuhause zu verwirklichen. Ob eine moderne Loft-Atmosphäre, ein gemütliches Penthouse oder eine innovative Wohnkonzeption – die Möglichkeiten sind nahezu grenzenlos.

Für diejenigen, die auf der Suche nach einem einzigartigen Immobilienprojekt sind, das Raum für kreative Entfaltung und persönliche Entwicklung bietet, ist dieses Dachgeschoss im Reiherstiegsviertel eine spannende Gelegenheit, die es zu entdecken gilt.

## Ausstattung

+ Fahrstuhl

+ Möglicher Anbau einer Dachterrasse, ca. 20 qm

## Sonstiges

Ben Marcinek

Holsteiner Asset Management GmbH

Berliner Str. 22

21502 Geesthacht

Lieferanschrift:

Fontenay 1c

20354 Hamburg

## Lage

Willkommen im malerischen Reiherstiegsviertel, einem lebendigen Stadtteil, der seine Bewohner mit einem einzigartigen Charme und einer reichen kulturellen Vielfalt begeistert. Eingebettet entlang der Ufer des Flusses Elbe, besticht dieses Viertel durch seine historischen Gebäude, farbenfrohen Straßen und die pulsierende Energie seiner Bewohner. Von traditionellen Cafés bis hin zu modernen Kunstgalerien bietet das Reiherstiegsviertel eine breite Palette an Freizeit- und Unterhaltungsmöglichkeiten.

Das Dachgeschoss thront majestätisch über den Dächern des Viertels und bietet einen atemberaubenden Blick auf die Skyline der Stadt und das glitzernde Wasser der zahlreichen Flüsse. Durch die zentrale Lage ist das Viertel optimal an das öffentliche Verkehrsnetz angebunden, was es zu einem idealen Ausgangspunkt für Pendler und Stadterkunder macht. Die umliegenden Straßen sind gesäumt von charmanten Geschäften, gemütlichen Restaurants und lebhaften Märkten, die zum Bummeln und Entdecken einladen.

Doch das Reiherstiegsviertel ist nicht nur für seine malerische Kulisse bekannt, sondern auch für seine lebendige Gemeinschaft und kulturelle Vielfalt. Hier treffen Menschen aus aller Welt aufeinander, was zu einer inspirierenden Mischung aus Traditionen, Sprachen und Lebensstilen führt. Ob bei einem Spaziergang durch den nahegelegenen Park, einem Besuch in einem der vielen Kunststudios oder einem gemütlichen Abend in einem der lokalen Restaurants – das Reiherstiegsviertel verspricht ein Leben voller Abenteuer und Entdeckungen.

**Infrastruktur:**

Apotheke, Lebensmittel-Discount, Kindergarten, Öffentliche Verkehrsmittel



# Exposé - Galerie



Reihertiestiegsviertel



Panoramabild



# Exposé - Galerie



# Exposé - Galerie



Veringkanal 2 min. zu Fuß



# Exposé - Galerie



Wilhelmsburg, Mitte, Hamburg, Germany

# Exposé - Grundrisse

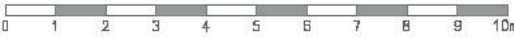
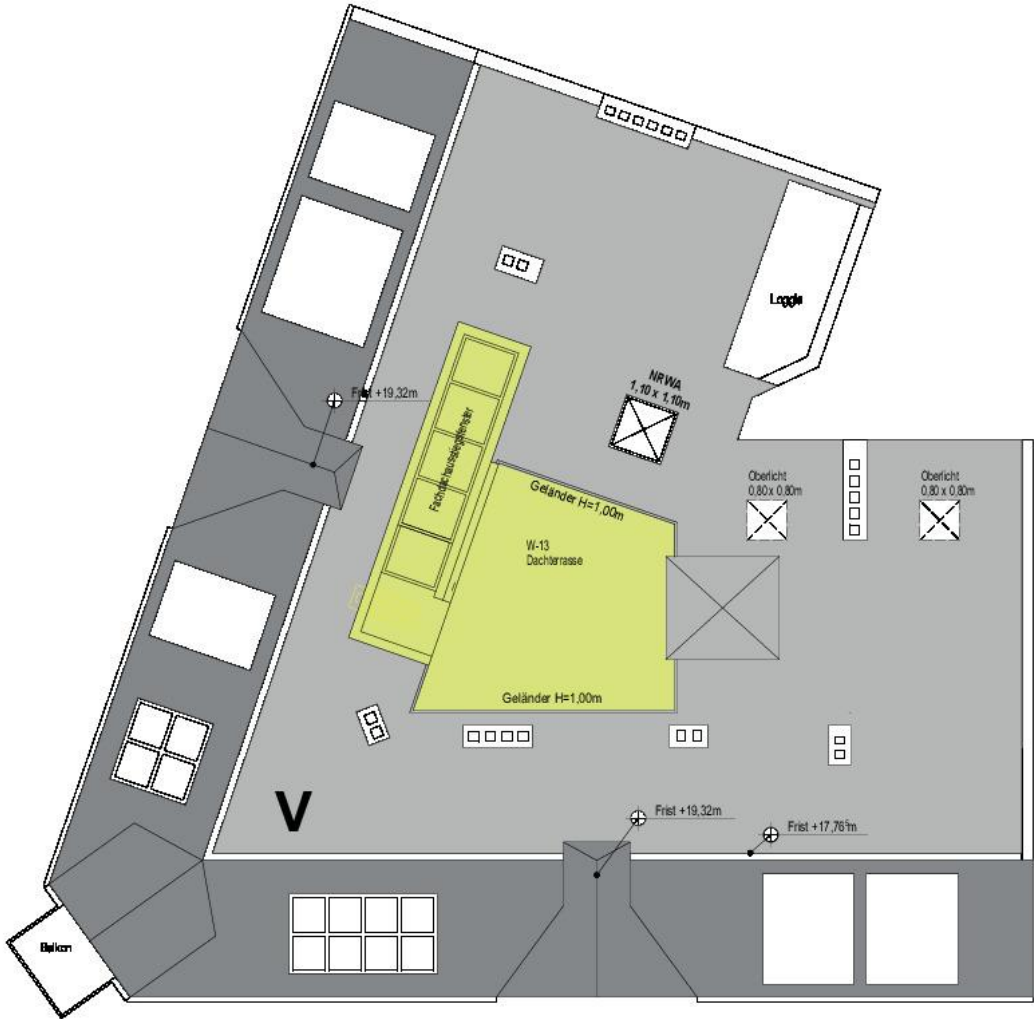
DG:





# Exposé - Grundrisse

DACHAUFSICHT:



# Exposé - Anhänge

1. Flurkarte + Skizze

FLURKARTE:





SKIZZE PLANUNG:

