

Exposé

Apartment in Landau

Helles, möbliertes 1ZKB inkl. Parkplatz - Apartment im Studentenwohnheim



Objekt-Nr. OM-289332

Apartment

Vermietung: **465 € pro Monat**

Ansprechpartner:
Christoph Weber
Mobil: 0176 87905456

Godramsteiner Str 50
76829 Landau
Rheinland-Pfalz
Deutschland

Baujahr	1993	Etage	3. OG
Etagen	4	Stellplätze	1
Zimmer	1,00	Heizung	Zentralheizung
Wohnfläche	22,00 m ²	Mietdauer min.	6
Energieträger	Gas	Frei ab	01.12.2024
Summe Nebenkosten	50 €	Mobilar	Vollmöbliert
Mietsicherheit	1.200 €	Raucher	Nein
Pauschalmiete	465 € pro Monat	Geschlecht	Keine Einschr.
Kaltmiete	415 €	Max. Personen	1
Zustand	gepflegt	Haustiere	Nach Vereinbarung

Exposé - Beschreibung

Objektbeschreibung

Hallo Lieber Interessent,

das voll möblierte Einzimmerapartment befindet sich im Studentenwohnheim Godramsteiner Str. 50.

Das Apartment verfügt über ein kleines weiß gefliestes Bad mit Dusche, WC und Waschbecken, eine Diele inkl. eigener Küche (Kühlschrank, Spüle, Herd und einen Ofen mit Mikrowelle) und ein großes Zimmer mit bodentiefem Fenster und französischem Balkon, sowie Blick ins Grüne. Verdunklungsvorhänge sind auch da und ermöglichen angenehmes Schlafen. Das Zimmer ist voll möbliert wie auf den Bildern ersichtlich. Das Zimmer ist außerdem frisch gestrichen und hat kürzlich einen neuen Boden sowie eine neue Küchenzeile bekommen. Ein eigener Internetanschluss ist enthalten, WLAN wird sich normalerweise aber mit den Nachbarn geteilt. Strom wird direkt abgerechnet.

Du hast hier den Vorteil, dir Badezimmer und Küche nicht mit Mitbewohnern teilen zu müssen. Jedoch kannst du jederzeit die Gesellschaft von ca. 200 Mitbewohnern genießen, wenn dir danach ist.

Es gibt zudem einen Waschraum mit Münzautomaten, einen Fahrradkeller und es steht ein Parkplatz nur für dich zur Verfügung.

Bei Interesse schreib mir gerne oder melde dich telefonisch.

Wir können eine (online oder live) Besichtigung machen.

Ich freue mich über deine Nachricht!

Ausstattung

Das Apartment ist sofort bezugsfähig. Du machst es dir einfach und musst keine Möbel oder Sonstiges beschaffen.

Weitere Ausstattung:

Garten, Keller, Duschbad, Einbauküche

Sonstiges

Elternbürgschaft oder entsprechende Einkommensnachweise / Bafög notwendig. Hier finden wir sicher eine Lösung.

Lage

Vielseitige Lage,

zu Fuß bist du in weniger als 5 Minuten an der Uni, in 10 Minuten in der Innenstadt und sofort in den Weinbergen oder dem Festungspark. Von hier aus kannst du auch toll den zum Pfälzer Wald mit dem Rad, oder zu Fuß erreichen und die Natur genießen.

Mit dem Auto bist du außerdem in 3 Minuten auf der B10 und somit super angebunden!

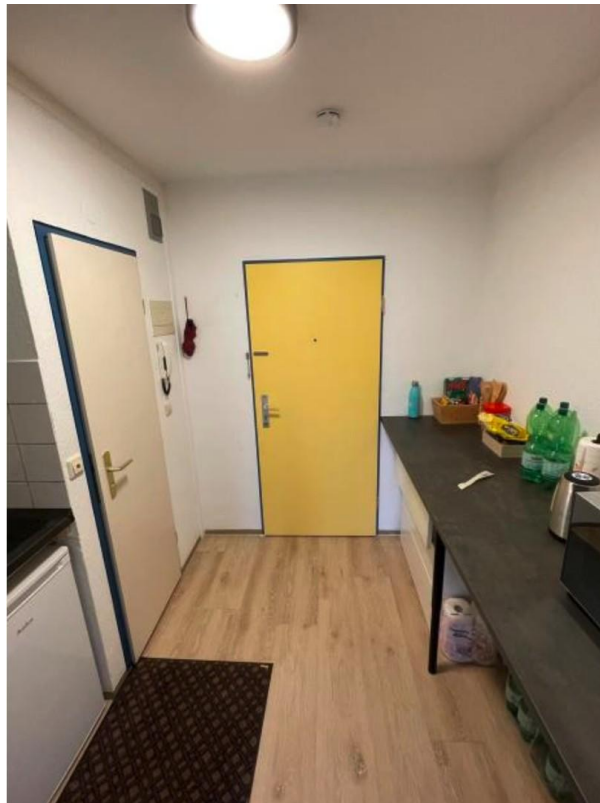
Exposé - Energieausweis

Energieausweistyp	Verbrauchsausweis
Erstellungsdatum	ab 1. Mai 2014
Endenergieverbrauch	105,00 kWh/(m²a)
Energieeffizienzklasse	D

Exposé - Galerie



Exposé - Galerie



Exposé - Grundrisse

