

Exposé

Wohnung in Remscheid

4-Zimmer mit Garten und neuem Bad! Haustiere erlaubt!



Objekt-Nr. OM-290405

Wohnung

Vermietung: **775 € + NK**

Ansprechpartner:
Klesper & Rohm Immobilien GbR

Strucker Straße 62
42859 Remscheid
Nordrhein-Westfalen
Deutschland

Baujahr	1920	Übernahme	ab Datum
Etagen	3	Übernahmedatum	01.04.2025
Zimmer	4,00	Zustand	Neuwertig
Wohnfläche	87,00 m ²	Schlafzimmer	3
Nutzfläche	10,00 m ²	Badezimmer	1
Energieträger	Gas	Etage	1. OG
Nebenkosten	100 €	Heizung	Etagenheizung
Mietsicherheit	1.550 €		

Exposé - Beschreibung

Objektbeschreibung

Gemütliche Wohnung mit eigenem Garten in ruhiger Lage

Willkommen in Ihrem neuen Zuhause! Diese charmante Wohnung im ersten Obergeschoss eines 3-Parteien-Hauses bietet Ihnen den perfekten Rückzugsort in einer ruhigen Umgebung.

Highlights:

- Frisch renovierte Wohnung mit liebevollen Details
- Komplett neues Badezimmer
- Eigenständige Gastherme für individuelle Verbrauchskontrolle
- separate Abstellkammer für Waschmaschine und Trockner
- Garten für kreative Gestaltungsmöglichkeiten und entspannte Stunden im Freien

Diese Wohnung bietet nicht nur ein behagliches Zuhause, sondern auch die Möglichkeit, Ihre grünen Daumen in einem eigenen Garten auszuleben. Genießen Sie sonnige Tage, frische Luft und die Freiheit, Salat anzubauen und gemütliche Grillabende zu veranstalten.

Überzeugen Sie sich selbst bei einer Besichtigung und lassen Sie sich von diesem einzigartigen Angebot begeistern!

Ausstattung

Fußboden:

Laminat, Fliesen

Weitere Ausstattung:

Garten, Keller, Duschbad, Einbauküche

Lage

Die Lage bietet eine perfekte Balance zwischen Ruhe und Bequemlichkeit. In unmittelbarer Nähe finden Sie Kindergärten, einen Supermarkt und die Eschbachtalsperre, die zu erholsamen Spaziergängen einlädt. Für Autofahrer stehen ausreichend Parkplätze entlang der Straße zur Verfügung.

Mit dem Auto erreichen Sie in weniger als 5 Minuten das Zentrum von Wermelskirchen oder die Remscheider Innenstadt. Die Autobahn ist auch nur ca. 3 Minuten erreichbar, was eine hervorragende Anbindung für Pendler bietet.

Infrastruktur:

Apotheke, Lebensmittel-Discount, Allgemeinmediziner, Kindergarten, Grundschule, Hauptschule, Realschule, Gymnasium, Gesamtschule, Öffentliche Verkehrsmittel

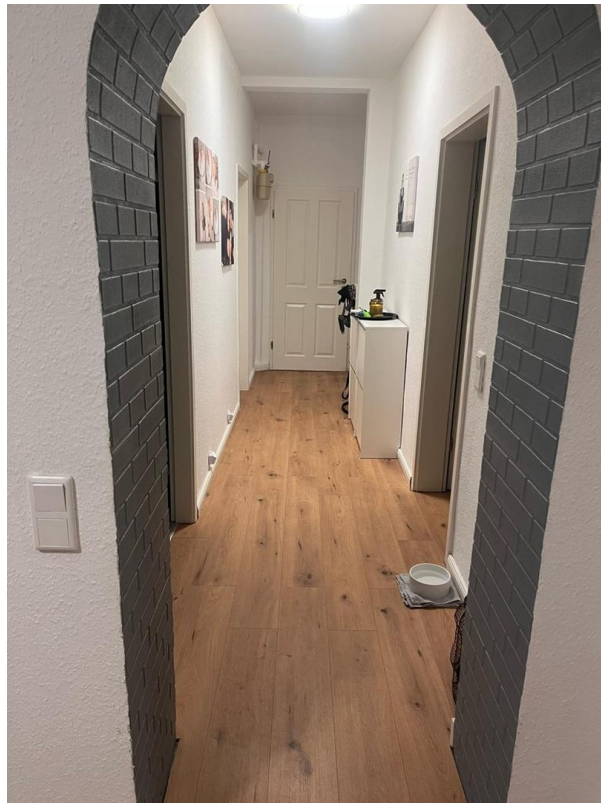
Exposé - Galerie



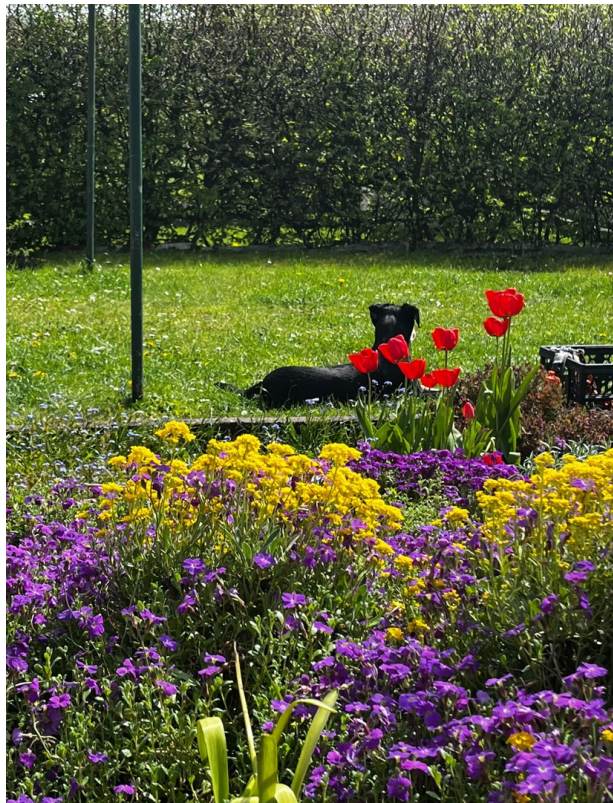
Exposé - Galerie



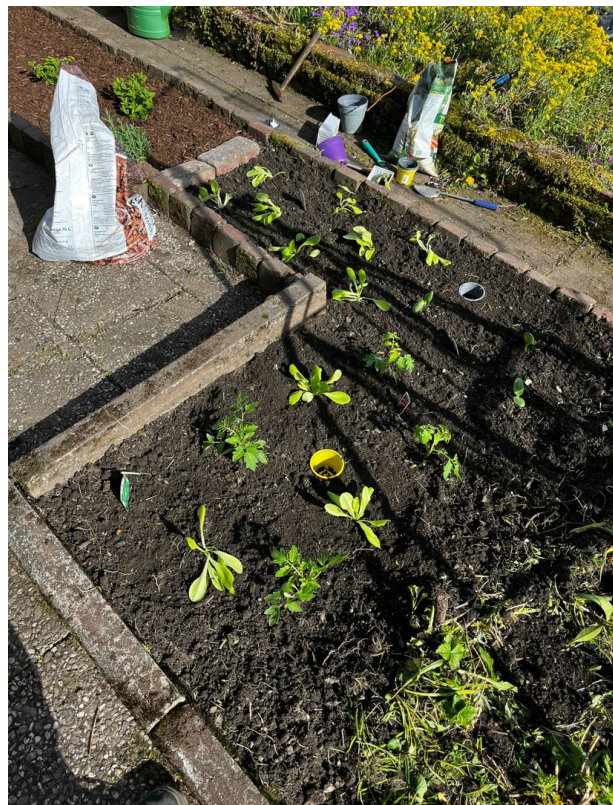
Exposé - Galerie



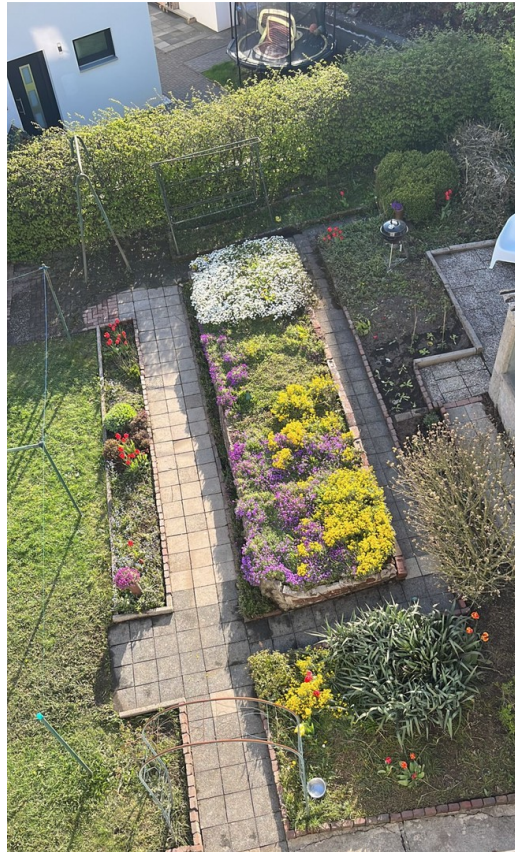
Exposé - Galerie



Exposé - Galerie



Exposé - Galerie



Exposé - Grundrisse

