

Exposé

Mehrfamilienhaus in Alsfeld

Mehrfamilienhaus in Alsfeld, Kapitalanlage mit 10 Wohneinheiten



Objekt-Nr. **OM-290792**

Mehrfamilienhaus

Verkauf: **1.690.000 €**

Telefon: 0171 9312316

36304 Alsfeld
Hessen
Deutschland

Baujahr	2015	Energieträger	Luft-/Wasserwärme
Grundstücksfläche	1.814,00 m ²	Übernahme	Nach Vereinbarung
Etagen	3	Zustand	gepflegt
Zimmer	32,00	Badezimmer	10
Wohnfläche	700,00 m ²	Stellplätze	14
Nutzfläche	296,00 m ²	Heizung	Fußbodenheizung

Exposé - Beschreibung

Objektbeschreibung

Nutzen Sie eine super Möglichkeit - investieren Sie in ein sehr attraktives Objekt mit 10 Einheiten! Auf einem ca. 1814 qm großen Grundstück wurde dieses Haus im Jahre ca. 1963 gebaut und saniert im Jahre 2015 nach heutigen Standard. Insgesamt verteilt sich die Wohnfläche auf ca. 700 qm und zehneinzeln Wohnheiten. Die Nutzfläche vom gesamten MFH beträgt ca. 300 qm. Es sind 4 Wohnung mit Balkon die größte beträgt ca. 4 qm und 4 Wohnungen mit Terrassen jeweils ca. 25 qm.

Das MFH bietet 2 und 3 Zimmerwohnungen mit ca. 70 qm. Im Kellergeschoss des MFH befinden sich 2 Stuidowohnungen ca. 70 qm.

Das Haus ist komplett unterkellert, jede Wohnung verfügt über einen eigenen Kellerraum und einen Autostellplatz (insgesamt 14 Außenstellplätze).

Ausstattung

Moderne, zeitgemässe Ausstattung mit alles Extras:

- + zeitgemäße Heiztechnik, mit effizienter Luft-Wärmepumpe, ohne fossile Brennstoffe
- + Schall und Wärmeisolierende Drei-Scheiben-Verglasungen
- + Fußbodenheizung in allen Räumen
- + hochwertige Bodenbeläge
- + Gäste WC in allen Wohnungen
- + Bäder mit modernen Duschen und Badewanne
- + praktischer Kellerraum zu jeder Wohnung

Zudem bieten Gartenflächen, sonnige Balkone und grandiose Terrassen bei allen Wohnungen ein perfektes Outdoor-Erlebnis.

Fußboden:

Fliesen, Vinyl / PVC

Weitere Ausstattung:

Balkon, Terrasse, Garten, Keller, Duschbad, Einbauküche, Gäste-WC

Sonstiges

Das MFH ist vollvermietet seit der Fertigstellung mit langfrisigen und seriösen Mietern.

Lage

Das tolle MFH liegt im Norden der schönen Stadt Alsfeld im malerischen Vogelsbergkreis. Die charmante Kleinstadt mit ihren ca. 16.200 zeichnet sich aus durch ihre historische Altstadt mit Fachwerkhäusern aus dem 16. Jahrhundert und bietet eine gelungene Mischung aus Tradition und Moderne.

Die Infrastruktur in Alsfeld ist gut ausgebaut. Schulen, Kindergärten sowie kulturelle Einrichtungen sind gut erreichbar und tragen zur Attraktivität der Wohnlage bei. Es gibt neben verschiedenen Fach- und Hausärzten auch ein Krankenhaus. Der Einzelhandel besticht durch verschiedene kleinere Geschäfte sowie mehrere Supermärkte und Discounter. Und auch Restaurants und Cafés befinden sich in der näheren Umgebung.

Die Verkehrsanbindung durch die Nähe zur Autobahn A5 und den Bahnhof gewährleistet eine gute Erreichbarkeit größerer Städte wie Kassel, Fulda, Gießen oder Marburg.

Infrastruktur:

Apotheke, Lebensmittel-Discount, Allgemeinmediziner, Kindergarten, Grundschule, Hauptschule, Realschule, Gymnasium, Öffentliche Verkehrsmittel

Exposé - Energieausweis

Energieausweistyp	Bedarfsausweis
Erstellungsdatum	ab 1. Mai 2014
Endenergiebedarf	40,00 kWh/(m ² a)
Energieeffizienzklasse	B



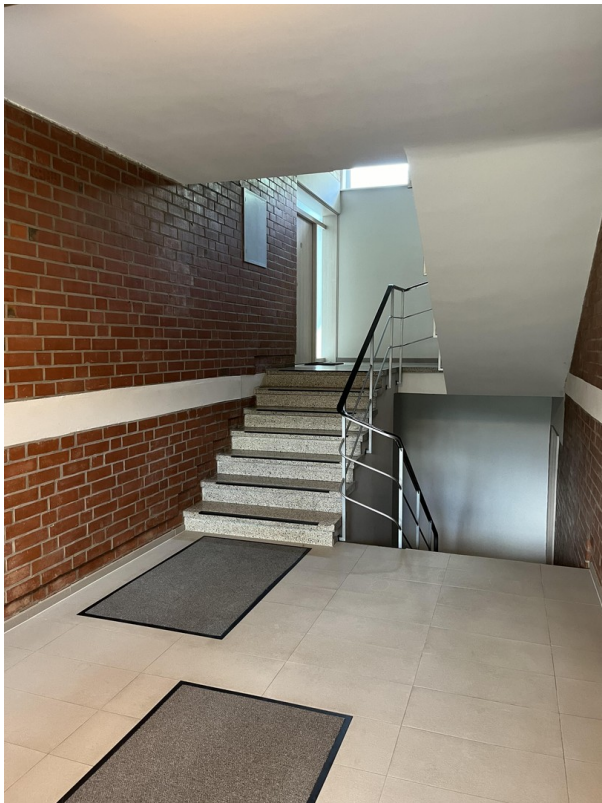
Exposé - Galerie



Exposé - Galerie



Exposé - Galerie



Exposé - Galerie



Exposé - Galerie



Exposé - Galerie



Exposé - Galerie

