

Exposé

Bürofläche in München

**Büro zur Miete/Untermiete nahe BMW - flex.
Mietlaufzeiten, Teilflächenanmietung/Möblierung
möglich**



Objekt-Nr. **OM-290825**

Bürofläche

Vermietung: **14 € + NK**

Ansprechpartner:
AVL Deutschland GmbH
Telefon: 0151 15054178

Frankfurter Ring 15
80807 München
Bayern
Deutschland

Baujahr	1993	Etage	1. OG
Etagen	1	Büro-/Praxisfläche	1.300,00 m ²
Energieträger	Fernwärme	Gesamtfläche	1.500,00 m ²
Übernahme	ab Datum	Stellplätze	36
Übernahmedatum	01.05.2024	Heizung	Sonstiges
Zustand	gepflegt		

Exposé - Beschreibung

Objektbeschreibung

Die Immobilie befindet sich in einem repräsentativen Gebäude und verfügt über eine Bürofläche von ca. 1.300 m² im 1. OG zusätzlich 200 m² Kellerlagerraum. Die Flächen können kurzfristig und mit flexiblen Laufzeiten angemietet werden – auch einzelne Teilflächen. 74 möblierte Arbeitsplätze können bei Bedarf sofort zur Verfügung gestellt werden.

Mietpreis/qm EUR 14,00; Lagerraum/qm EUR 7,00; Nebenkosten EUR 2,70 (Fixpreis); 36 Tiefgaragenstellplätze à EUR 80,00.

Provisionsfrei! Mehr Infos im Exposé.

Ausstattung

- Repräsentatives Gebäude
- Büroflächen im 1. OG, Aufzug vorhanden
- Teilflächenanmietung möglich
- Möblierung von 74 Arbeitsplätzen möglich
- Küchen vollständig ausgestattet
- ansprechender Sozialraum
- Klimatisierung/Belüftung
- Außen- und Innenjalousien
- CAT-6 EDV-Verkabelung
- klimatisierte Serverräume
- 36 Tiefgaragenstellplätze
- Kellerraum/Fahrradkeller (ebenerdig)
- Tisax zertifiziert

Fußboden:

Laminat, Teppichboden

Weitere Ausstattung:

Keller, Fahrstuhl, Duschbad, Einbauküche, Gäste-WC, Barrierefrei

Sonstiges

6 Tiefgaragenstellplätze sind mit Ladestationen 22kW verfügbar.

Lage

Nahe BMW, günstige Verkehrsanbindung zu U-Bahn/Bus und Autobahn.

Infrastruktur:

Apotheke, Lebensmittel-Discount, Öffentliche Verkehrsmittel

Exposé - Energieausweis

Energieausweistyp	Bedarfsausweis
Erstellungsdatum	ab 1. Mai 2014
Endenergiebedarf Strom	200,00 kWh/(m ² a)
Endenergiebedarf Wärme	112,00 kWh/(m ² a)

Exposé - Galerie



Flur

Exposé - Galerie



Blick auf den Frankfurter Ring

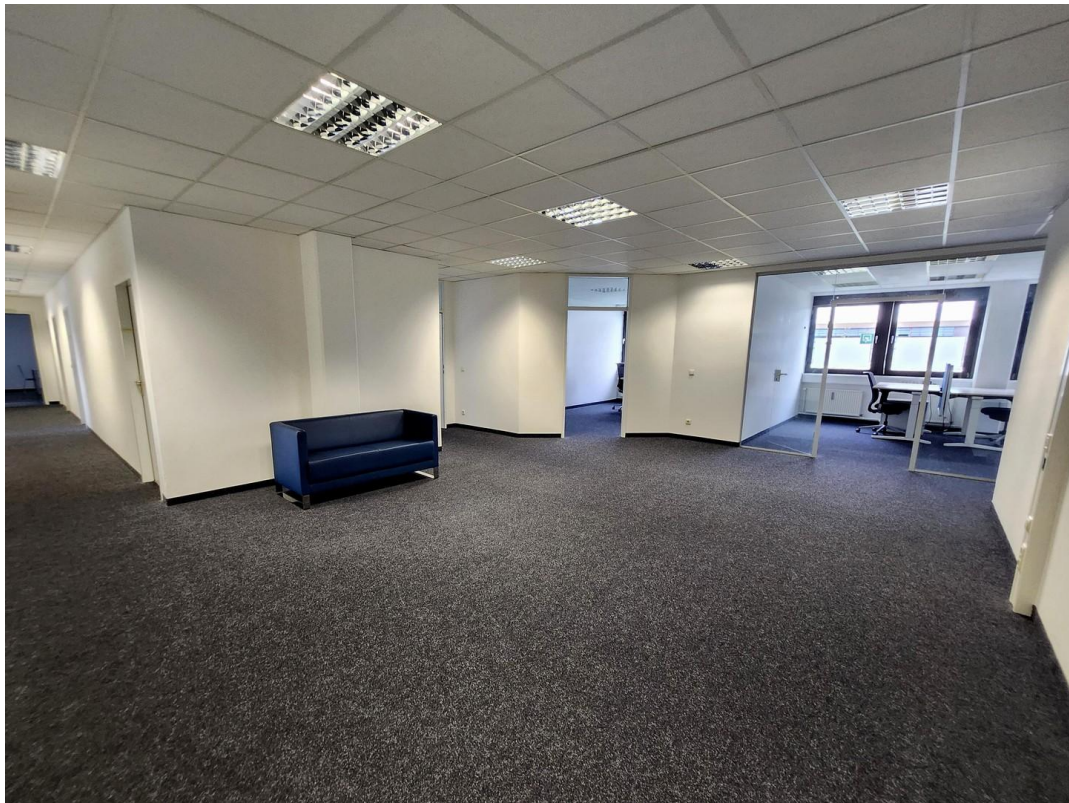


Sozialraum

Exposé - Galerie



mit/ohne Möblierung verfügbar

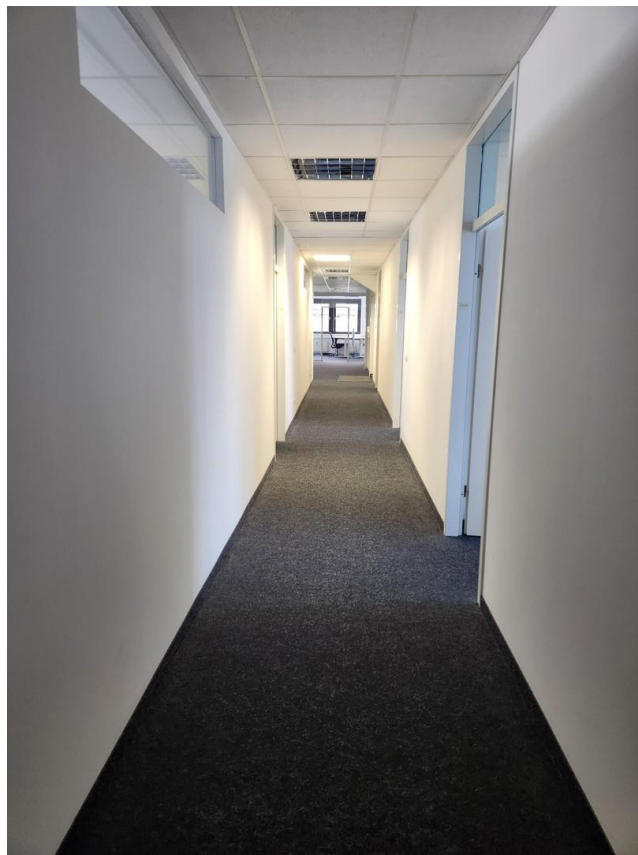


Eingangsbereich

Exposé - Galerie



Eingangsbereich



Flur

Exposé - Galerie



Empfangsbereich



Bürofläche

Exposé - Galerie



Flur



Eingangsbereich

Exposé - Galerie



Flur



Besprechung groß

Exposé - Galerie



Besprechung klein



Sozialküche

Exposé - Galerie



Serverraum



Gebäudeansicht

Exposé - Galerie



Gebäudeansicht 1. OG



Treppenhaus mit Lift

Exposé - Galerie



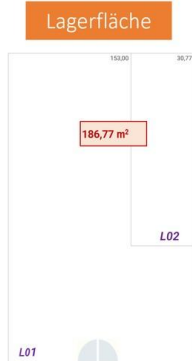
Tiefgaragenzufahrt

Exposé - Grundrisse

Grundriss Gesamt



Bürogebäude
1340m² unterteilt in 2 Bürot
+ 200m² Keller als Lagerflä



AVL  AVL Deutschland GmbH | Niederlassung München | +49 151 1505 4178 | info.eci@avl.com

Exposé - Anhänge

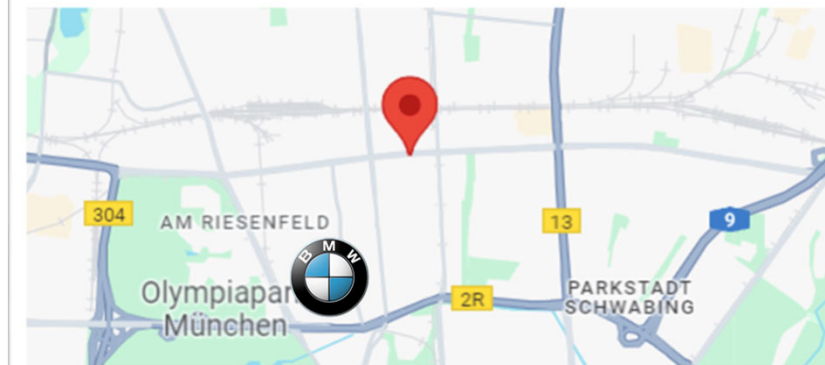
1. Exposé

EXPOSÉ

FRANKFURTER RING 15

Büroflächen

80807 München



Mietpreise und Flächen



	<i>Fläche/Anzahl</i>	<i>Einheit</i>	<i>Preis</i>
BÜROFLÄCHE	1.300	m ²	14,00 €
NEBENKOSTEN	-	m ²	2,70 €
LAGERRAUM	200	m ²	7,00 €
PARKEN	36	Stellplätze	80 €

Überblick

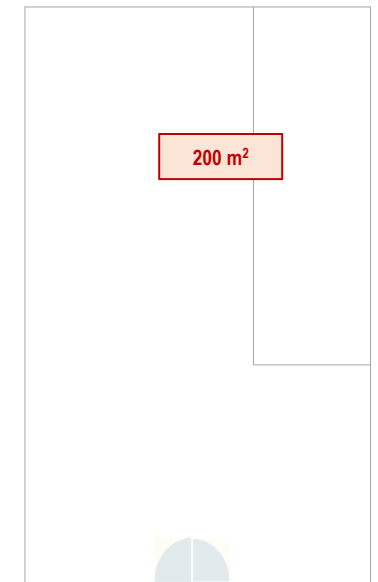
- Repräsentatives Gebäude (erbaut 1993)
- Ca. 1340 m² Büroflächen im 1. Stockwerk (Aufzug vorhanden)
- Teilflächenanmietung möglich
- Möblierung von 74 Arbeitsplätzen bei Bedarf sofort verfügbar
- Großzügiger Empfangsbereich (teilweise verglast)
- Ausgestattete Küchen mit Spülmaschine, Herd und Mikrowelle
- Großer, heller ansprechender Sozialraum
- Klimatisierung/Belüftung
- Sonnenschutz/Sichtschutz: Außen- und Innenjalousien
- Bodenbelag: Teppichboden; Sozialraum PVC
- CAT-6 EDV-Verkabelung, Wandverkabelung
- 2 klimatisierte Serverräume vorhanden
- 36 Tiefgaragenstellplätze vorhanden, 6 davon aktuell mit je 22kW Ladestationen ausgestattet
- 200 m² Keller/Lagerfläche vorhanden, auch als Fahrradkeller nutzbar (ebenerdig erreichbar)
- Energieträger: Fernwärme
- Lage: Unmittelbare Nähe zu BMW
- Verkehrsanbindung: U-Bahn/Bus 180 m; Autobahn 3 km
- Tisax zertifiziert

Grundriss Gesamt

Bürogebäude
1340m² unterteilt in 2 Bürotrakte
+ 200m² Keller als Lagerfläche



Lagerfläche





IMPRESSIONEN





