

Exposé

Wohnung in Siegen

**"Stylisch, sparsam & WG-tauglich: Dein neues Zuhause
mitten in Siegen!"**



Objekt-Nr. OM-291011

Wohnung

Vermietung: **1.415 € + NK**

Ansprechpartner:
Hauszeit Immobiliendienstleistung Moser
Telefon: 0172 8786986
Mobil: 02291 9013611

Fischbacherbergstraße 12
57072 Siegen
Nordrhein-Westfalen
Deutschland

Etagen	3	Übernahme	ab Datum
Zimmer	4,00	Übernahmedatum	01.02.2025
Wohnfläche	94,00 m ²	Zustand	saniert
Energieträger	Solar	Schlafzimmer	3
Nebenkosten	75 €	Badezimmer	1
Heizkosten	10 €	Etage	2. OG
Summe Nebenkosten	85 €	Heizung	Zentralheizung
Mietsicherheit	2.800 €		

Exposé - Beschreibung

Objektbeschreibung

Diese Wohnung ist der absolute Hammer!

Frisch kernsaniert und bereit, dein neues Zuhause zu werden.

Mit moderner Ausstattung und cleveren Extras wie einer Luftwärmepumpe und einer PV-Anlage bist du hier nicht nur stylisch unterwegs, sondern auch mega nachhaltig.

Besonders cool: Die Wohnung ist perfekt für WGs! Viel Platz, smarte Aufteilung und genug Rückzugsorte für jeden – hier kommt garantiert keine schlechte Stimmung auf.

Und es kommt noch besser:

-Eine Einbauküche, die alles hat, was du brauchst – einfach einziehen und loskochen!

-Eine Waschküche mit Waschmaschine

-Ein Dachboden mit zusätzlichem Stauraum.

-Fahrradgarage mit Ladestationen für E-Bikes

-Keine lästige Bindung an Internet- oder Energieverträge.

-Objektservice

Also, worauf wartest du noch? Schreib uns und hol dir deinen Besichtigungstermin – hier bist du garantiert richtig!

Ausstattung

*Keine Vertragsbindung mit Internet und Energieanbietern

*Erstbezug nach Sanierung

*Einbauküche

*Moderne und hochwertige Ausstattung

*Abschließbare Zweiradgarage mit direktem Zugang zur Straße

*Voll ausgestattete Waschküche mit Waschmaschine

*Rund um Objekt-Service

*3-Fach-Verglasung

*Elektrische Rollläden

*Badheizkörper

*Pflegeleichte Hartböden

Fußboden:

Laminat, Fliesen

Weitere Ausstattung:

Einbauküche

Sonstiges

Wichtig: Erst Selbstauskunft, dann Besichtigung!

Damit die Besichtigung für alle entspannt und sicher abläuft, brauchen wir vorher eine ausgefüllte Mieterselbstauskunft von dir. Das sorgt dafür, dass alles fair und reibungslos klappt.

Kleiner Disclaimer: Trotz aller Mühe und Sorgfalt können uns bei der Beschreibung auch mal kleine Fehler oder Missverständnisse unterlaufen. Also, kein Stress, falls mal was nicht 100% passt – wir geben unser Bestes!

Für die Richtigkeit und Vollständigkeit der Angaben übernehmen wir daher keine Gewähr.

Check hier unser Impressum: hauszeit-immobiliendienstleistung.de/impressum

Lage

Lage, die ballert – alles easy erreichbar!

Mittendrin statt nur dabei: Zentral in Siegen, perfekt für den schnellen Sprung zur Arbeit, Uni oder direkt in die City.

Top Anbindung: Bushaltestellen und die Bahn sind easy zu Fuß erreichbar – so bist du immer flexibel unterwegs, ob in Siegen oder drumherum.

Autofreundlich & praktisch: Die A45 ist gleich um die Ecke. Egal ob Pendeln oder Wochenendtrip – du bist im Nu auf der Autobahn.

Shopping & Chillen: Coole Nachbarschaft mit Shops und Cafés, die zum Bummeln und Entspannen einladen.

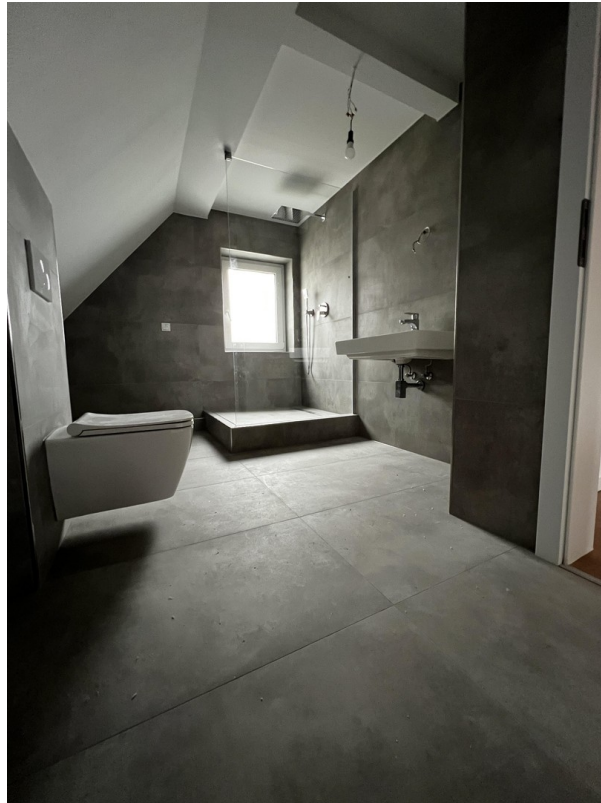
Kein Auto? Kein Ding! Dank der Lage brauchst du hier echt keins. Mit den Öffis oder kurzen Wegen bist du super mobil.

Vibes für Alltag & Freizeit: Ein Zuhause, das nicht nur praktisch, sondern auch inspirierend ist – perfekt, um Arbeit und Freizeit zu rocken!

Infrastruktur:

Apotheke, Lebensmittel-Discount, Allgemeinmediziner, Öffentliche Verkehrsmittel

Exposé - Galerie



Badezimmer



Zimmer 1

Exposé - Galerie



Zimmer 2



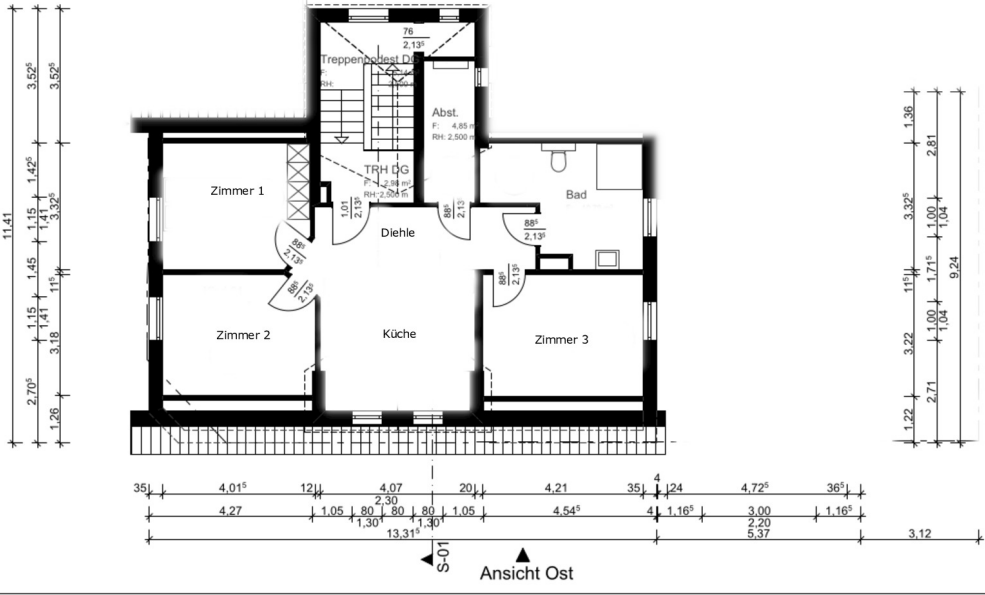
Zimmer 3

Exposé - Galerie



Küche-Esszimmer

Exposé - Grundrisse



Exposé - Anhänge

1. Mieterselbstauskunft

Freiwillige Selbstauskunft von Mietbewerbern

Bitte nehmen Sie sich die Zeit, diese Selbstauskunft auszufüllen. Ihre Angaben werden der Entscheidung über den Abschluss des Mietvertrags zugrunde gelegt.¹

Selbstverständlich werden Ihre Angaben streng vertraulich behandelt

Betrifft	
Anmietung gewünscht ab	

Persönliches

	Mietbewerber	Ehepartner/Mitmieter
Vor-, Zu-, Geburtsname		
Geburtsdatum, Geburtsort		
Staatsangehörigkeit ²		
Familienstand ³		
Aktuelle Adresse:		
Rufnummer (Mobil/Festnetz)		
E-Mail-Adresse		
Name, Anschrift und Telefonnr. des bisherigen Vermieters		
Name, Anschrift und Telefonnr. des derzeitigen Arbeitgebers		
Derzeit ausgeübter Beruf		

Nettoeinkommen Euro/Monat ⁴		
---	--	--

Zum Haushalt gehörende Kinder, Verwandte oder sonstige Mitbewohner

Name	Vorname	Verwandtschaftsgrad	Alter

Weitere Angaben

	Mietbewerber	Ehepartner/Mitmieter
Die Wohnung wird für ___ Personen benötigt und es besteht derzeit nicht die Absicht, weitere Personen in die Wohnung aufzunehmen oder eine Wohngemeinschaft zu gründen.		
Welche Haustiere (außer Kleintiere) sollen gehalten werden?		
Ist eine (teil-)gewerbliche Nutzung beabsichtigt?		
Welche Musikinstrumente werden gespielt?		
Seit wann besteht das derzeitige Mietverhältnis?		
Von welcher Seite aus wurde das derzeitige Mietverhältnis gekündigt?		
War oder ist hinsichtlich des derzeitigen Mietverhältnisses ein Räumungsrechtsstreit anhängig?		
Ist über das Vermögen des Mietbewerbers/Ehegatten/Mitmieters		

<p>in den letzten 5 Jahren ein Konkurs-, Vergleichs- oder Insolvenzverfahren eröffnet, bzw. die Eröffnung mangels Masse abgewiesen worden, oder sind solche Verfahren derzeit anhängig? Wird derzeit ein außergerichtliches Schuldenbereinigungsverfahren zur Vorbereitung eines Insolvenzverfahrens durchgeführt?</p> <p>Wenn ja, bitte Art und Dauer präzisieren.</p>		
<p>Sind gegen den Mietbewerber/Ehegatten/Mitmieter in den letzten fünf Jahren Vollstreckungsmaßnahmen eingeleitet oder durchgeführt worden?</p>		
<p>Hat der Mietbewerber/Ehegatten/Mitmieter in den letzten fünf Jahren eine Vermögensauskunft (eidesstattliche Versicherung, bzw. (früher) sog. „Offenbarungseid“) abgegeben?</p>		
<p>Liegen oder lagen gegen Mietbewerber/Ehegatten/Mitmieter in den letzten fünf Jahren Einkommenspfändungen vor oder wurden sonstigen Zwangsvollstreckungsmaßnahmen durchgeführt bzw. eingeleitet?</p> <p>Falls ja, in welcher Höhe bzw. wegen welcher Forderungen?</p>		
<p>Erhalten Mietbewerber/Ehegatten/Mitmieter Zuschüsse zur Miete von öffentlichen Stellen? Wenn ja, in welcher Höhe?⁵</p>		
<p>Ich/wir bin/sind damit einverstanden, eine Schufa-Selbstauskunft bei meiner/unsere Hausbank über meine/unsere finanziellen Verhältnisse einzuholen.</p>		

Wenn ja, bis wann ist eine Aushändigung an den Vermieter möglich?		
Der Vermieter wird ermächtigt, den derzeitigen Vermieter zwecks Referenzfragen zu kontaktieren, wobei der Kontakt ausschließlich auf Fragen beschränkt wird, die für die Einschätzung der Bonität und Wohnungseignung geeignet sind. ⁶		

Ich/Wir versichere(n) hiermit ausdrücklich, dass die obenstehenden Angaben nach bestem Wissen abgegeben worden sind und keine Umstände ersichtlich sind, die Zweifel an der Richtigkeit dieser Angaben aufwerfen würden.

Es ist bekannt, dass die obenstehenden Angaben vom Vermieter zur Grundlage des Abschlusses des Mietvertrages gemacht werden und dass bewusst falsche Angaben ein Recht des Vermieters zur außerordentlichen Kündigung begründen können.

Ich/wir habe/n die untenstehenden datenschutzrechtlichen Hinweise, insbesondere den Umstand, dass darin auch bereits Informationen zum datenschutzrechtskonformen Umgang mit personenbezogenen Daten auch für den Fall des Zustandekommens eines Mietvertrages enthalten sind, zur Kenntnis genommen.

Ort, Datum

Unterschrift sämtlicher Mietbewerber

VO eingewilligt haben.