

Exposé

Erdgeschosswohnung in Obergriesbach/Zahling

3,5 Zi Whg. auf dem Lande



Objekt-Nr. **OM-291193**

Erdgeschosswohnung

Vermietung: **1.245 € + NK**

Telefon: 0174 3030405

Mobil: 0172 8107608

86573 Obergriesbach/Zahling
Bayern
Deutschland

Baujahr	1968	Übernahme	sofort
Etagen	2	Zustand	gepflegt
Zimmer	3,50	Schlafzimmer	2
Wohnfläche	126,00 m ²	Badezimmer	2
Nutzfläche	136,00 m ²	Etage	Erdgeschoss
Energieträger	Öl	Tiefgaragenplätze	2
Summe Nebenkosten	475 €	Stellplätze	2
Miete Garage/Stellpl.	75 €	Heizung	Zentralheizung
Mietsicherheit	2.500 €		

Exposé - Beschreibung

Objektbeschreibung

Mehrfamilienhaus m. 5 Whg. Anlage wurde 1989 und letztmalig 2019 saniert. Die Wohnung verfügt über zwei Eingänge direkt von der Garage und über den allgemeinen Eingang.

Ausstattung

Die Wohnung ist derzeit vermietet und ist ausgestattet mit einer Einbauküche, einem Gäste WC und einem großem Wohnbad mit Fenster Die beiden Wohnebenen sind mit einer Wendeltreppe verbunden. Terrasse mit Zugang zum Aufzug sowie Südbalkon.

Fußboden:

Teppichboden, Fliesen, Vinyl / PVC

Weitere Ausstattung:

Balkon, Terrasse, Garten, Fahrstuhl, Vollbad, Einbauküche, Gäste-WC

Lage

Sehr ruhige Südhang Waldrandlage. Wohnung liegt im Süd Ostteil der Anlage. Alle notwendigen Einrichtungen sind im Umkreis von 5 km mehrfach vertreten. Real- und Gymnasium sind 10 km entfernt. Die BAB Mü-A ist 4 km Entfernt. München 48 km und Augsburg 17.

Infrastruktur:

Apotheke, Lebensmittel-Discount, Allgemeinmediziner, Kindergarten, Grundschule, Hauptschule, Gesamtschule, Öffentliche Verkehrsmittel

Exposé - Energieausweis

Energieausweistyp	Verbrauchsausweis
Erstellungsdatum	bis 30. April 2014
Energieverbrauchskennwert	92,50 kWh/(m ² a)
Warmwasser enthalten	Ja



Exposé - Galerie



Südbalkon

Exposé - Galerie



Wohnungszugangsbereich



Esszimmer zur Küche

Exposé - Galerie



Esszimmer



Wohnzimmer Südseite

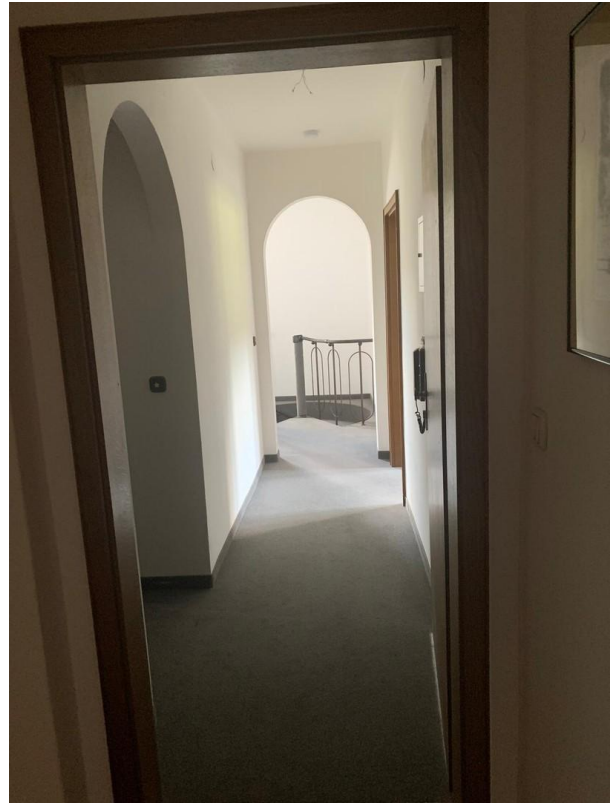


Arbeitszimmer Südseite

Exposé - Galerie



Gardarobe und Gäste WC



Wohnungszugang Diele



Schlafzimmer

Exposé - Galerie



Zimmer mit Zugang zur TG



EBK

Exposé - Galerie



EBK



Wohnbad

Exposé - Galerie



Dusche und Badewanne



Gäste WC