

Exposé

Wohnung in Berlin

Einzimmerwohnung zur Miete - Zentral gelegenes Wohnen an der Kaisereiche



Objekt-Nr. **OM-291253**

Wohnung

Vermietung: **1.060 € pro Monat**

Saarstraße 18a
12161 Berlin
Berlin
Deutschland

Baujahr	1960	Etage	2. OG
Zimmer	1,00	Frei ab	15.11.2024
Wohnfläche	35,00 m ²	Raucher	Nein
Mietsicherheit	3.000 €	Geschlecht	Keine Einschr.
Pauschalmiete	1.060 € pro Monat	Max. Personen	2
Zustand	saniert	Haustiere	Nach Vereinbarung

Exposé - Beschreibung

Objektbeschreibung

Die Wohnung ist ein gut geschnittener Raum, der durch eine durchdachte Aufteilung eine angenehme Atmosphäre schafft. Der offene Wohnbereich kombiniert Schlaf- und Wohnbereich geschickt und bietet genügend Platz zum Entspannen und Wohlfühlen. Direkt von der Diele aus gelangt man in die Einbauküche, die mit modernen Geräten ausgestattet ist und viel Stauraum bietet. Angrenzend befindet sich eine praktische Nische, die Platz für einen Wäschetrockner sowie für weiteres Verstauen von Dingen des Alltags bietet. Das Wannenbad ist modern eingerichtet und lädt zum Entspannen ein. Hier wurde jeder Zentimeter optimal genutzt, um eine ideale Kombination aus praktischer Nutzung und Wohlfühlatmosphäre zu bieten.

Die Küche ist vollständig ausgestattet mit allen notwendigen Geräten und Kochutensilien, die für die Zubereitung von Mahlzeiten benötigt werden. Das Badezimmer ist modern gestaltet und verfügt über eine Badewanne, Waschbecken, Handtuchheizkörper und WC.

Besonderheiten:

Waschmaschine mit Trocknungsfunktion in der Wohnung

hochwertige Möbel

Kellerabteil

Die Wohnung ist ideal für Singles, Paare oder Geschäftsreisende, die eine komfortable und gut ausgestattete Unterkunft suchen.

Mietkonditionen:

Die Wohnung ist ab sofort verfügbar. Die Miete beinhaltet alle Nebenkosten wie Wasser und Heizung.

Interessenten können gerne einen Besichtigungstermin vereinbaren, um sich persönlich von der Qualität dieser attraktiven Wohnung zu überzeugen.

Ausstattung

Weitere Ausstattung:

Keller, Vollbad, Einbauküche

Lage

Dieses Apartment befindet sich in einem sehr beliebten Stadtteil. In alle Richtungen gibt es urbane Einrichtungen und Lebensqualität. Lediglich 130 Meter werden zur Rheinstraße benötigt, die nach weiteren 500 Metern in die bekannte Schloßstraße übergeht. Zusammen bilden sie das Steglitzer Zentrum; das größte Geschäfts- und Dienstleistungszentrum des Berliner Südwestens. Dieses Gebiet umfasst zahlreiche Kaufhäuser, inhabergeführte Läden, Cafés, Restaurants, Kinos, ein Theater, aber auch Arztpraxen, Apotheken sowie andere soziale Einrichtungen.

Nach nur 180 Metern sind sechs Buslinien verfügbar. 500 Meter werden zur U-Bahnstation Friedrich-Wilhelm-Platz benötigt. 680 Meter ist der S-Bahnhof Friedenau (S1) entfernt. In Kürze kann auch auf die Stadtautobahn A103 gefahren werden.

Mit dieser exzellenten Einkaufs-, Lokal-, Kultur- und Mobilitäts- infrastruktur in praktischer Nähe kann komfortabel gewohnt werden. Hinzu kommt die Nähe populärer Nachbarortsteile wie Tempelhof, Schöneberg und Kreuzberg, um in der Summe eine attraktive Wohnlage genießen zu können.

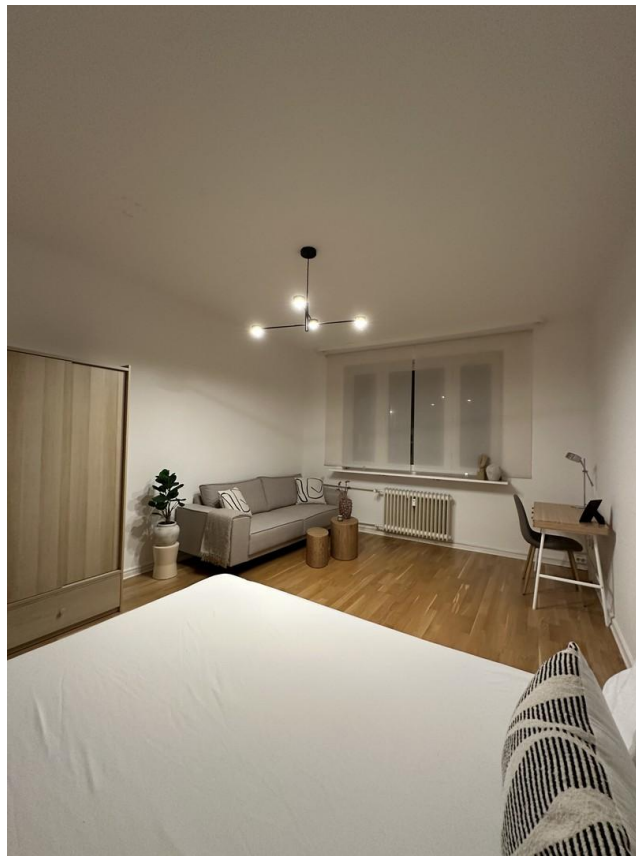
Infrastruktur:

Apotheke, Lebensmittel-Discount, Allgemeinmediziner, Kindergarten, Grundschule, Hauptschule, Realschule, Gymnasium, Gesamtschule, Öffentliche Verkehrsmittel

Exposé - Energieausweis

Energieausweistyp	Verbrauchsausweis
Erstellungsdatum	ab 1. Mai 2014
Endenergieverbrauch	119,00 kWh/(m ² a)
Energieeffizienzklasse	D

Exposé - Galerie



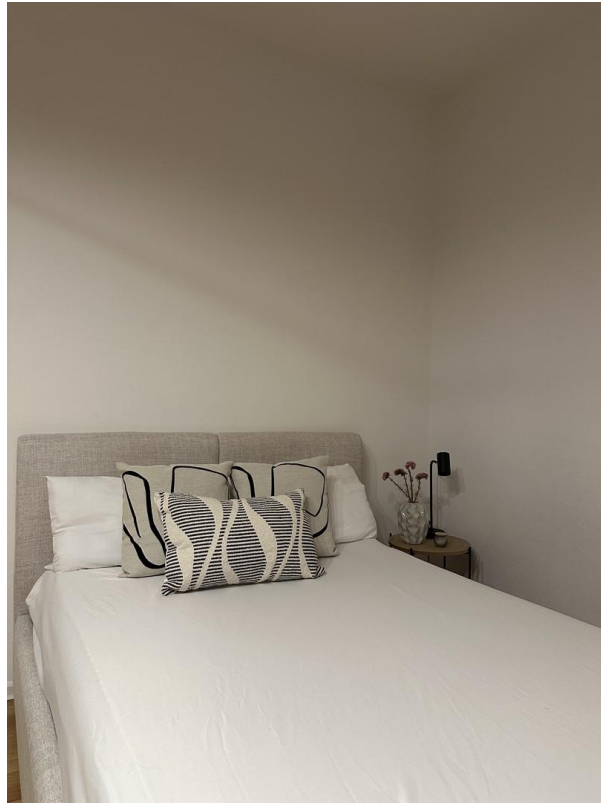
Wohn - Schlafzimmer

Exposé - Galerie

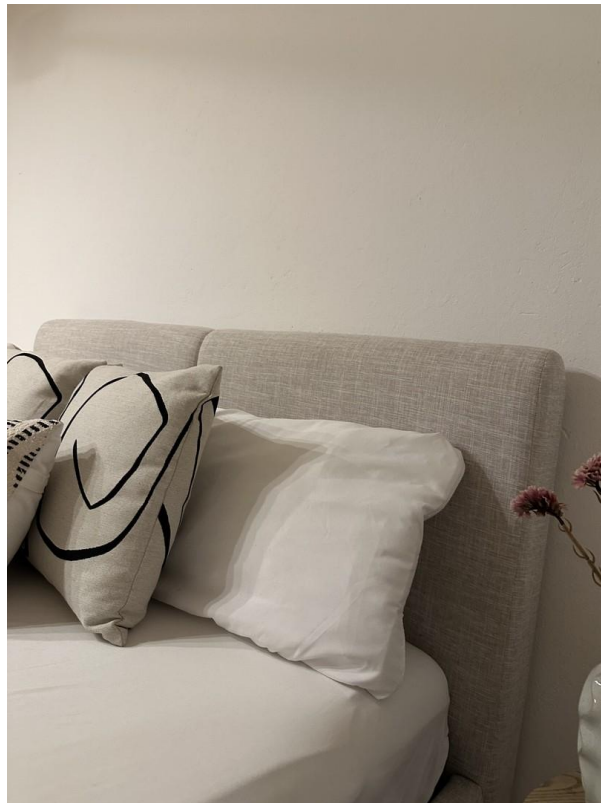


Blick auf's Bett

Exposé - Galerie



Detail Bett



Detail Bett

Exposé - Galerie



Küche mit Essbereich



Küche mit Essbereich

Exposé - Galerie



Küche mit Essbereich



Küche mit Blick zum Bad

Exposé - Galerie



Küche mit Blick zum Wohnzimmer



Küche mit Einbauküche

Exposé - Galerie



Flur mit Blick zum Bad



Nische mit Waschtrockner

Exposé - Galerie



Wannenbad



Wannenbad

Exposé - Grundrisse

