

Exposé

Wohnung in Hohenstein-Ernstthal

helle, schön geschnittene 2 Zimmer WE im 3. OG - Top-Zustand



Objekt-Nr. **OM-291362**

Wohnung

Vermietung: **300 € + NK**

Ansprechpartner:
Peter Groll HOT Liegenschaftsverwaltung GmbH
Telefon: 03723 66750

Conrad Clauß Straße 20
09337 Hohenstein-Ernstthal
Sachsen
Deutschland

Baujahr	1904	Mietsicherheit	600 €
Etagen	3	Übernahme	Nach Vereinbarung
Zimmer	2,00	Zustand	gepflegt
Wohnfläche	62,00 m ²	Schlafzimmer	1
Nutzfläche	10,00 m ²	Badezimmer	1
Energieträger	Fernwärme	Etage	3. OG
Nebenkosten	70 €	Stellplätze	1
Heizkosten	110 €	Heizung	Zentralheizung
Summe Nebenkosten	180 €		

Exposé - Beschreibung

Objektbeschreibung

Das Mehrfamilienhaus Conrad Clauß Str. 20 ist ein besonders schönes und aufwändig renoviertes Jugendstilhaus in sehr guter und doch ruhiger Innenstadtlage in Hohenstein-Ernstthal.

Die angebotene Wohnung im 3. OG ist gut geschnitten und bietet reichlich Platz für ein junges Paar. Sie hat eine großzügige Zimmeraufteilung, so dass Möbelstellflächen kein Problem sind. Die großen Fenster und die Lage nach Südwesten sorgen für reichlich Licht, die ehemals hohen Decken sind auf heutigen Standard abgehängt und angepasst. Einige Bereiche haben teilweise schräge Wände.

Die besondere Wohnsituation mit repräsentativem Treppenhaus ist für gemütliche Individualisten bestens geeignet.

Ausstattung

Die Anmietung eines PKW-Stellplatzes am Haus ist vorgesehen und im Preis inbegriffen.

Der kleine Garten kann als Wäschetrockenplatz sowie als Kinderspielfläche genutzt werden.

Fußboden:

Laminat, Fliesen

Weitere Ausstattung:

Keller, Duschbad

Sonstiges

Besonders hervorheben wollen wir das helle und große Wohnzimmer, es lässt viel Spielraum für Individualität und eine gepflegte Einrichtung.

Lage

Das repräsentative Mietshaus liegt 2 Minuten zur Fuß vom Marktplatz und der Fußgängerzone bzw. Einkaufsstraße.

Alle wichtigen Einkaufsmöglichkeiten sind nahebei, Bäcker, NETTO Einkaufsmarkt, Metzger etc.

Die Bundesautobahn A 4 ist innerhalb von wenigen Minuten gut erreichbar, der Bahnhof (Bahn- Haltepunkt) Hohenstein-Ernstthal ist ebenfalls fußläufig in ca. 2 Minuten erreichbar.

Die Wohnung ist also auch für Pendler ohne PKW nach Chemnitz oder Zwickau besonders gut geeignet.

Infrastruktur:

Apotheke, Lebensmittel-Discount, Allgemeinmediziner, Kindergarten, Grundschule, Gymnasium, Öffentliche Verkehrsmittel

Exposé - Energieausweis

Energieausweistyp	Bedarfsausweis
Erstellungsdatum	ab 1. Mai 2014
Endenergiebedarf	78,50 kWh/(m ² a)
Energieeffizienzklasse	C



Exposé - Galerie



WoZi

Exposé - Galerie



WoZi



Diele

Exposé - Galerie



Diele



Schlafzimmer

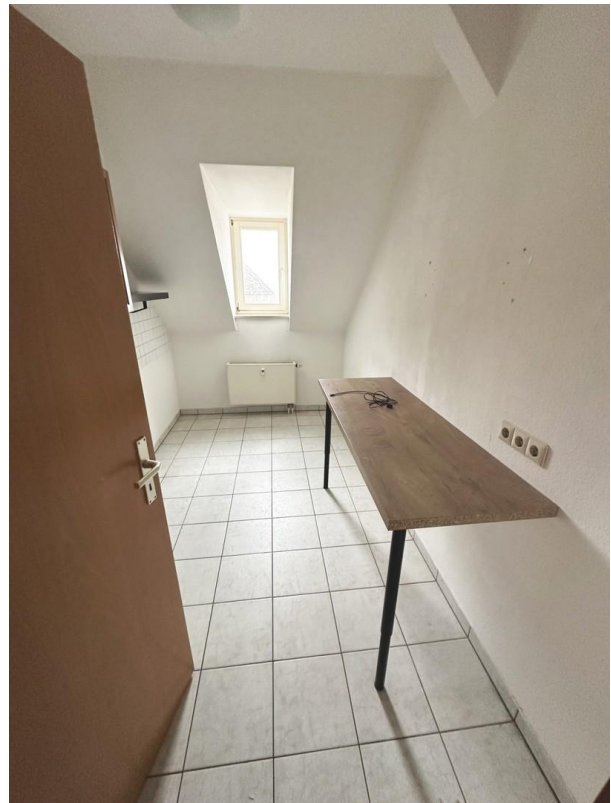
Exposé - Galerie



Schlafzimmer



Küche



Küche

Exposé - Galerie

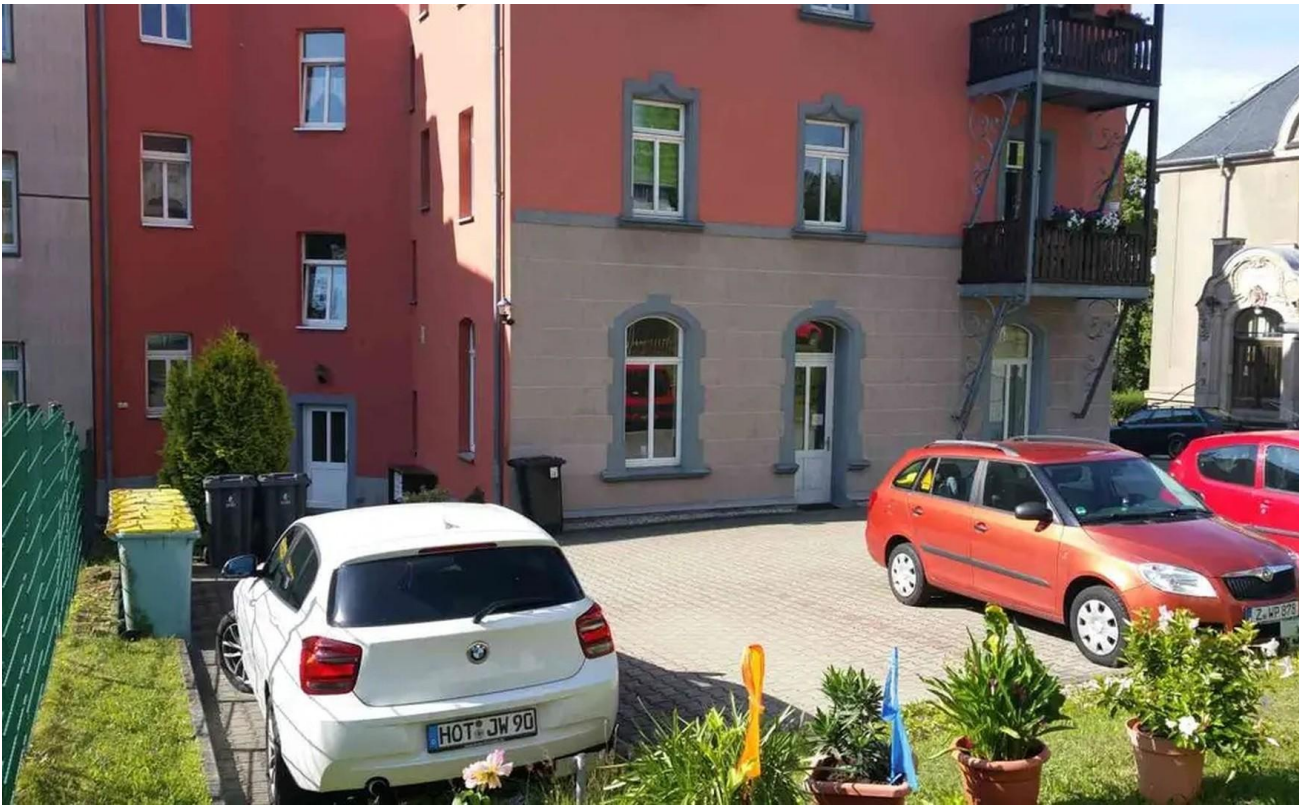


Bad mit WC



Bad mit WC

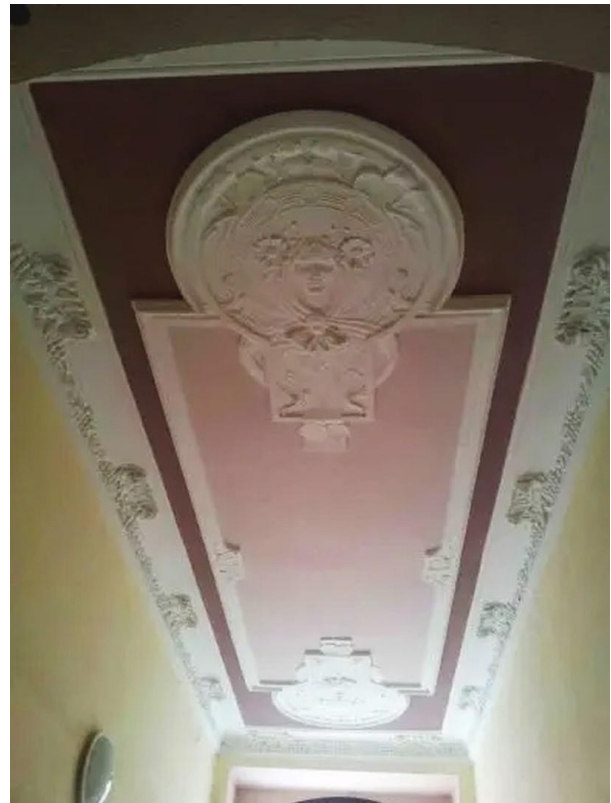
Exposé - Galerie



Parkplätze



Treppenhaus Eingang



Treppenhaus Decke

Exposé - Grundrisse

