

Exposé

Maisonette in Bergen-Enkheim / Frankfurt am Main Haus im Haus - dem Himmel ganz nah



Objekt-Nr. OM-292351

Maisonette

Vermietung: **1.570 € + NK**

Ansprechpartner:
Susanne Dauber

Gräsigter Weg 9
60388 Bergen-Enkheim / Frankfurt am Main
Hessen
Deutschland

Baujahr	2002	Mietsicherheit	4.710 €
Etagen	3	Übernahme	sofort
Zimmer	4,00	Zustand	gepflegt
Wohnfläche	112,00 m ²	Schlafzimmer	2
Nutzfläche	8,00 m ²	Badezimmer	1
Energieträger	Gas	Etage	2. OG
Summe Nebenkosten	350 €	Tiefgaragenplätze	1
Miete Garage/Stellpl.	80 €	Heizung	Zentralheizung

Exposé - Beschreibung

Objektbeschreibung

Die im Dachstuhl eines Mehrfamilienhauses gelegene Maisonettewohnung erstreckt sich über drei Etagen. Ihre Seltenheit macht diese Wohnungsart so beliebt, weil sie durch ihre Aufteilung wie in einem Haus spezielle Einrichtungsmöglichkeiten bietet.

Über eine offen liegende Treppe sind die Geschosse verbunden: Großes Wohnzimmer, Essplatz, Flur, Gäste-WC, Küche, Dachterrasse, darüberliegend befindet sich ein Eltern-Schlafzimmer, ein Kinderzimmer bzw. Büro und ein Badezimmer und im dritten Geschoss ein ausgebauter Spitzboden.

Die Alleinlage innerhalb des Hauses verleiht dieser Wohnung im mediterranen Stil einen zusätzlichen Reiz. Von jedem Zimmer aus haben Sie einen Weitblick über die Dächer der näheren Umgebung bis hin zum Spessart und der Frankfurter Skyline.

Das Highlight jedoch ist die große Terrasse im Dachausschnitt, von wo aus Sie unge-stört die Abendsonne genießen können. Die nahegelegene Bebauungsgrenze ermöglicht ausgedehnte Spaziergänge in der Natur. Bergen-Enkheim gehört zum sogenannten Grüngürtel von Frankfurt und hat sich einen beschaulichen und dörflichen Charakter bewahrt.

Ausstattung

- Marken-Einbauküche mit Miele-Elektrogeräten
- Terrasse im Dachausschnitt (ca. 12 m²)
- Tageslicht-Bad mit Wanne, flacher Dusche, wandhängendem WC, Badmöbel
- Lichtstrom-betriebene Fußbodentemperierung im Bad und in der Küche
- 2-fach verglaste Kunststoff-Fenster, Schiebetürelement zur Dachterrasse
- Rollläden
- Kfz-Stellplatz in der Tiefgarage
- Kellerraum
- Gemeinschaftlicher Waschraum

Fußboden:

Parkett, Fliesen

Weitere Ausstattung:

Balkon, Keller, Dachterrasse, Duschbad, Einbauküche, Gäste-WC

Sonstiges

Haftungsausschluss: Alle Angaben stammen vom Eigentümer. Für die Richtigkeit der Angaben übernehmen wir keine Gewähr. Änderungen, Irrtum, Zwischenverkauf bleiben vorbehalten.

Lage

Im Jahr 1977 wurde der östlichste Stadtteil Frankfurts eingemeindet und beheimatet heute als jüngster Stadtteil ca. 18.000 Einwohner. Zum Stadtteil gehören die Wohnsiedlungen von Bergen und Enkheim sowie ein Gewerbegebiet mit dem Hessen-Center. Fernab der Großstadthektik hat sich der Ort mit dem Frankfurter Grüngürtel einen beschaulichen und dörflichen Charakter bewahrt.

Im gotischen Rathaus von Bergen befindet sich das Heimatmuseum und der markante Weiße Turm aus dem 15. Jahrhundert war Teil der alten Stadtmauer.

Bergen-Enkheim hat sogar eine Wasserburg aus dem Mittelalter, die Schelmenburg. Des Weiteren ist Bergen-Enkheim für ein reges Vereinsleben bekannt.

Infrastruktur:

Apotheke, Lebensmittel-Discount, Allgemeinmediziner, Kindergarten, Grundschule, Hauptschule, Realschule, Gymnasium, Öffentliche Verkehrsmittel

Exposé - Energieausweis

Energieausweistyp	Verbrauchsausweis
Erstellungsdatum	ab 1. Mai 2014
Endenergieverbrauch	85,40 kWh/(m²a)
Energieeffizienzklasse	C



Exposé - Galerie

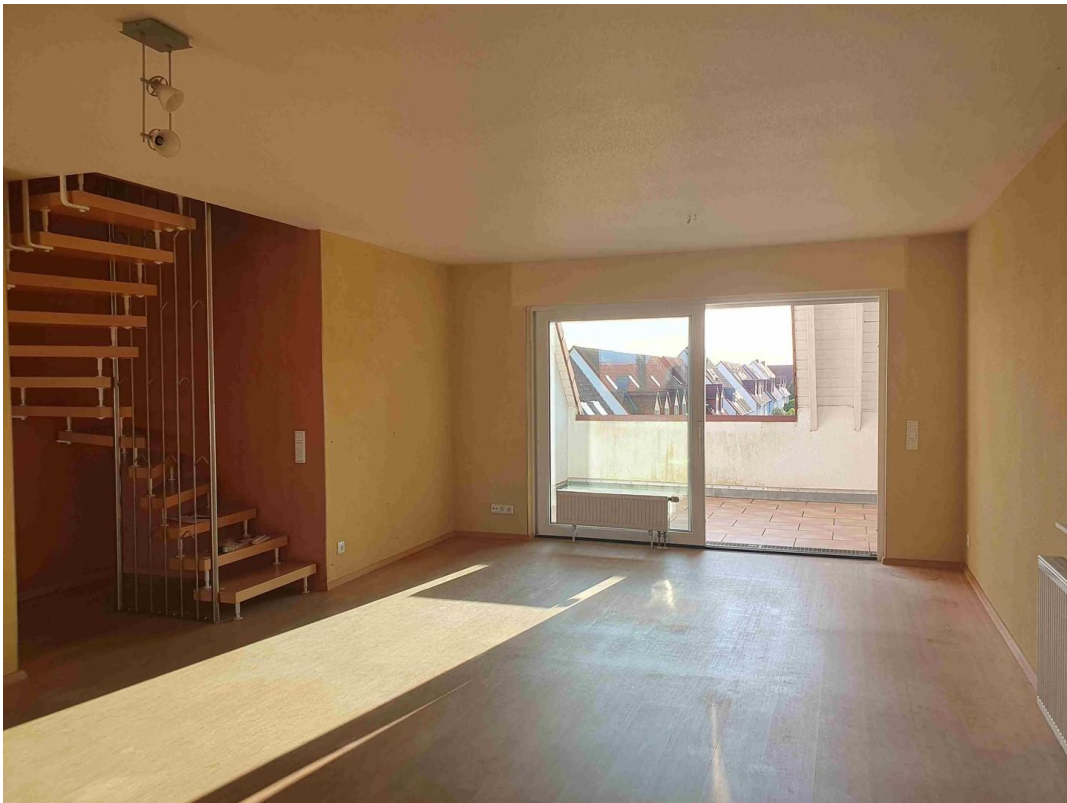


Aussenansicht

Exposé - Galerie



Wohnen / Essen



Wohnen / Essen

Exposé - Galerie



Terrasse im Dachausschnitt



Aussicht bis Frankfurt-Skyline

Exposé - Galerie



Aussicht bis zum Spessart



Marken-Einbauküche

Exposé - Galerie



Gäste-WC



Offen liegende Treppe

Exposé - Galerie



Dem Himmel ganz nah.



Tiefgarageneinfahrt