

Exposé

Mehrfamilienhaus in Gross-Gerau

**Prov.-frei. 2 FH +ELW-Juwel in Toplage mit vielen Extras
in GG-Dornheim**



Objekt-Nr. OM-292520

Mehrfamilienhaus

Verkauf: **840.000 €**

64521 Gross-Gerau
Hessen
Deutschland

Baujahr	1995	Übernahme	Nach Vereinbarung
Grundstücksfläche	747,00 m ²	Zustand	modernisiert
Etagen	2	Schlafzimmer	7
Zimmer	11,00	Badezimmer	3
Wohnfläche	272,00 m ²	Garagen	1
Nutzfläche	400,00 m ²	Stellplätze	4
Energieträger	Gas	Heizung	Zentralheizung

Exposé - Beschreibung

Objektbeschreibung

Perfekt für Familien und Großfamilien

Dieses Haus wurde mit viel Liebe zum Detail gestaltet und bietet genügend Platz für große Familien oder mehrere Generationen. Die zwei Wohneinheiten, jeweils mit eigenem Eingang, ermöglichen ein harmonisches Miteinander bei gleichzeitiger Privatsphäre. Das Erdgeschoss und das Souterrain umfassen zusammen 160 Quadratmeter Wohnfläche, während das Obergeschoss mit 112 Quadratmetern und einer großzügigen Loggia zusätzlichen Raum zum Wohlfühlen bietet. Die vielen Extras wie das zusätzliche Treppenhaus und das begrünte Garagendach werden in einem detaillierten Exposé genau beschrieben. Bitte zögern Sie nicht, es anzufordern!

Ausstattung

Es besteht ein umfangreiches detailliertes Exposé.

Bitte zögern Sie nicht, es anzufordern!

Fußboden:

Parkett, Laminat, Fliesen, Vinyl / PVC, Sonstiges (s. Text)

Weitere Ausstattung:

Balkon, Terrasse, Garten, Keller, Dachterrasse, Vollbad, Duschbad, Sauna, Einbauküche, Gäste-WC, Kamin, Barrierefrei

Lage

Willkommen in Ihrem neuen Traumhaus in Groß-Gerau-Dornheim – ein Juwel, das auf seine neuen Besitzer wartet. Dieses großzügige Zweifamilienhaus in absoluter Toplage bietet alles, was das Herz begehrt, und noch viel mehr.

Die genaue Lage sowie deren Vorzüge, haben wir in einem detaillierten Exposé beschrieben. GG-Dornheim bietet die optimale Mischung zwischen Ruhe und Zentralität im Rhein-Main Gebiet und das ohne Fluglärm in der Nähe des Rheins.

Infrastruktur:

Apotheke, Lebensmittel-Discount, Allgemeinmediziner, Kindergarten, Grundschule, Hauptschule, Realschule, Gymnasium, Gesamtschule, Öffentliche Verkehrsmittel

Exposé - Energieausweis

Energieausweistyp	Bedarfsausweis
Erstellungsdatum	ab 1. Mai 2014
Endenergiebedarf	152,00 kWh/(m ² a)
Energieeffizienzklasse	E

Exposé - Galerie



Treppenhaus

Exposé - Galerie



Eingangstür Erdgeschoss



Terrasse

Exposé - Galerie



Blick ins Esszimmer Ergeschoss

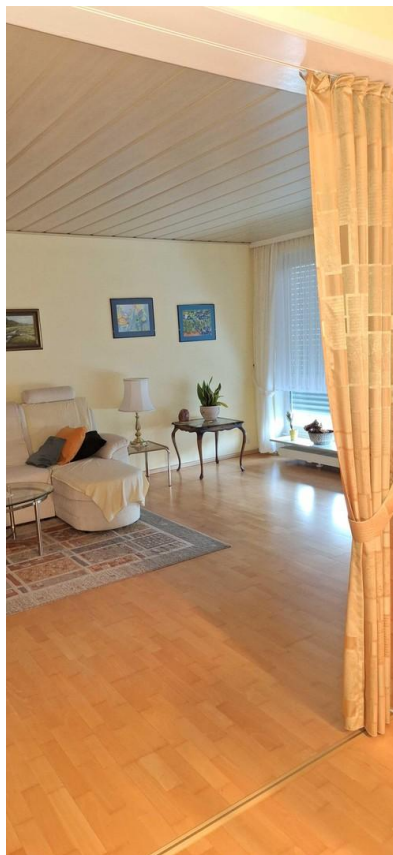


Wohnzimmer Erdgeschoss

Exposé - Galerie



Kamin im Esszimmer Erdgeschoss



Wohnzimmer Ergeschoss

Exposé - Galerie



Wohnzimmer Erdgeschoss



Arbeitszimmer Erdgeschoss

Exposé - Galerie



Flur



Küche

Exposé - Galerie



Bad1



Bad2



Garage innen

Exposé - Galerie



Terasse



Berieselung

Exposé - Galerie



Eingangsbereich Garten



Treppenhaus für Obergeschoss

Exposé - Galerie



Loggia Obergeschoss



Wohnzimmer Obergeschoss

Exposé - Galerie

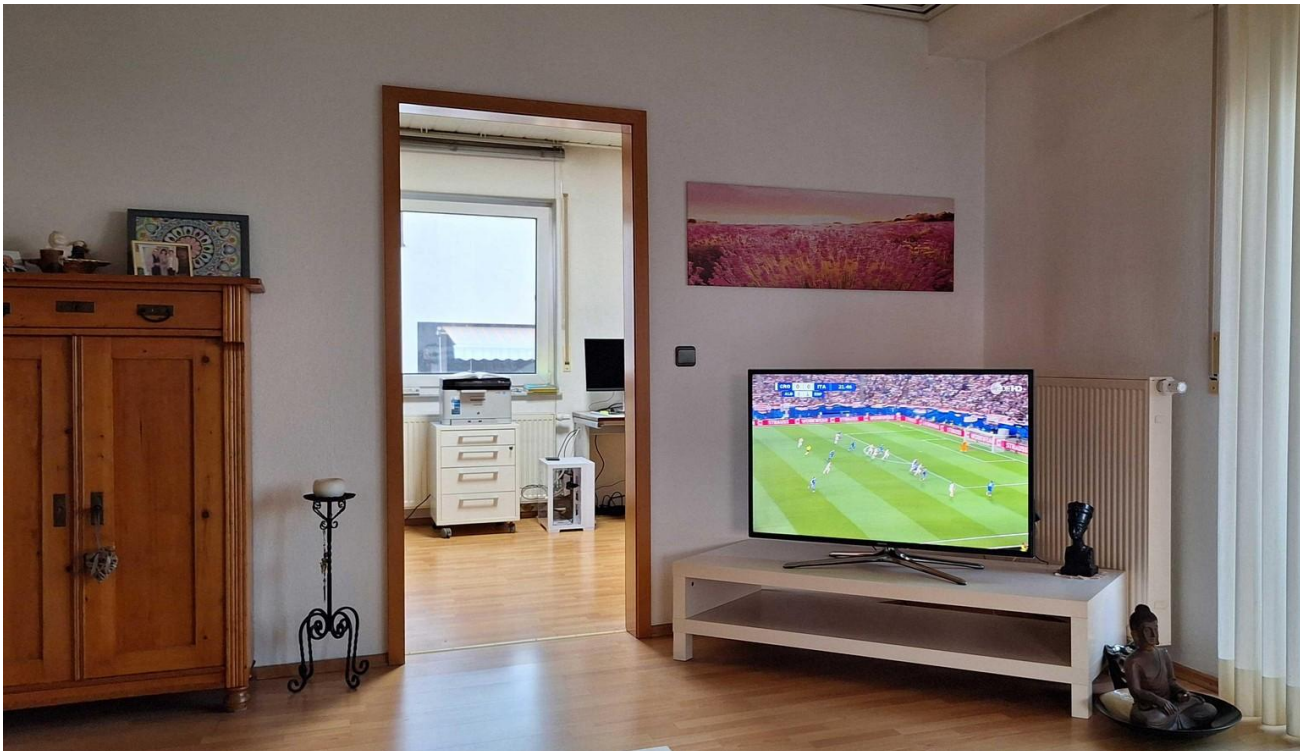


Esszimmer Obergeschoss



Arbeitszimmer Obergeschoss

Exposé - Galerie



Wohnzimmer Obergeschoss



Bad Obergeschoss

Exposé - Galerie



Garten im Hinterhof



Rasen vor dem Haus



Zentralheizung

Exposé - Galerie



Sauna im Untergeschoss



Schlafzimmer im Souterrain

Exposé - Galerie



Blick vom Hinterhof



Gartenhäuschen und Weintrauben

Exposé - Galerie



Blick von der Eingangstür



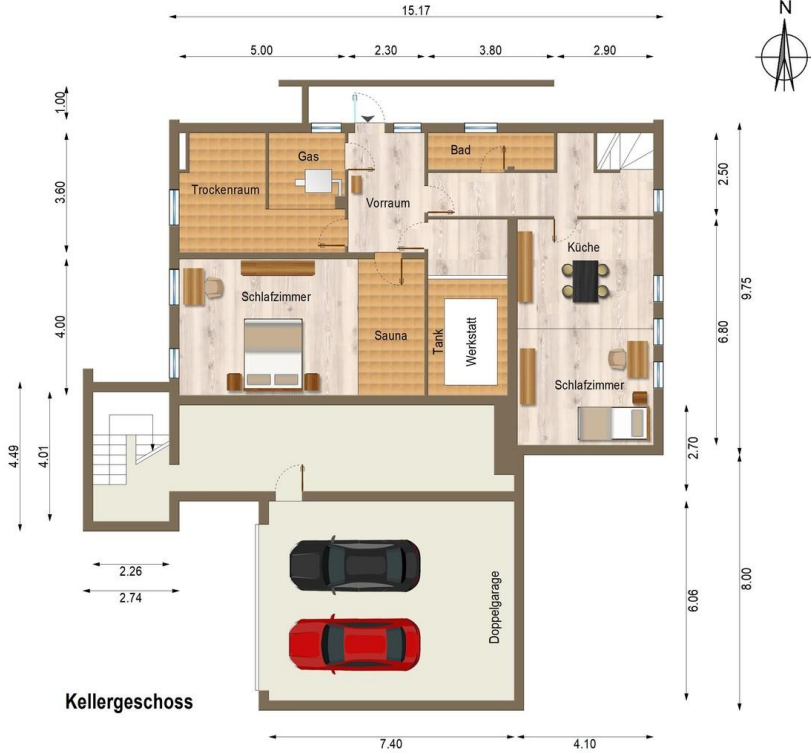
Apfelbaum im hinteren Garten

Exposé - Galerie



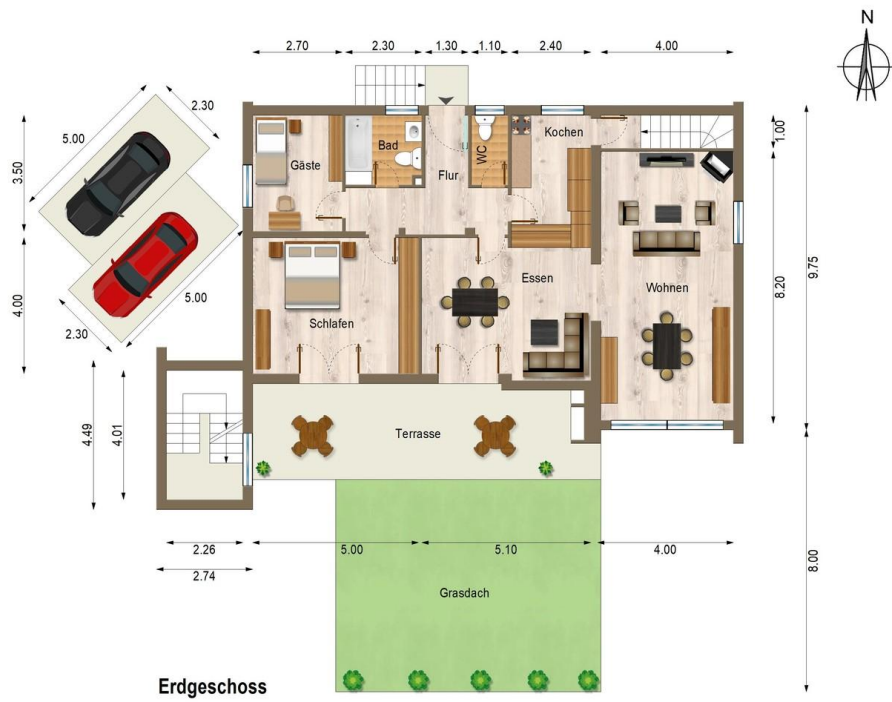
Haus vor dem aus gesehen

Exposé - Grundrisse



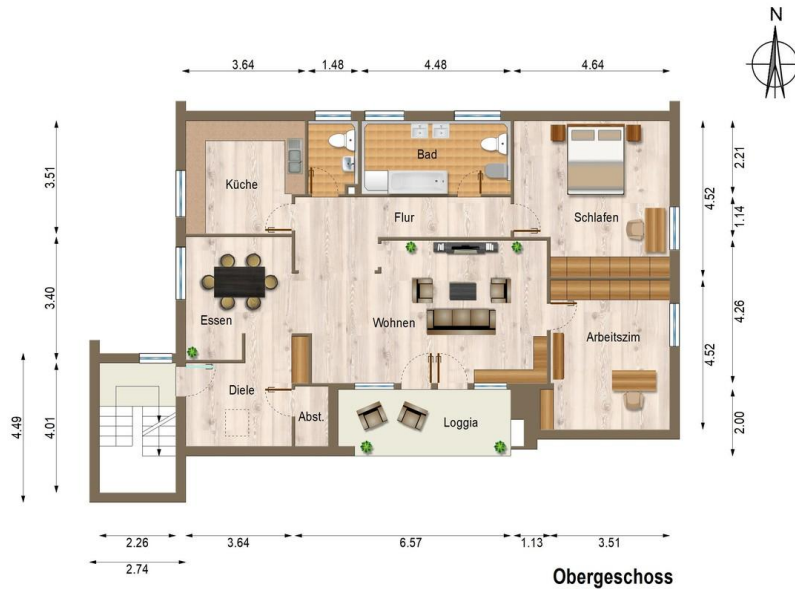
Grundriss Untergeschoss

Exposé - Grundrisse



Erdgeschoss

Grundriss Erdgeschoss



Obergeschoss

Grundriss Obergeschoss

Exposé - Grundrisse

Exposé - Grundrisse

Exposé - Grundrisse