

# Exposé

## Wohnung in Mainz

### Großzügige 1-Zimmerwohnung in Mainz-Gonsenheim



Objekt-Nr. OM-292814

#### Wohnung

Vermietung: **490 € + NK**

Ansprechpartner:  
Herbert Rudolph  
Telefon: 0176 47364548

Werrastraße 8  
55122 Mainz  
Rheinland-Pfalz  
Deutschland

Baujahr	1972	Summe Nebenkosten	140 €
Etagen	8	Mietsicherheit	980 €
Zimmer	1,00	Übernahme	sofort
Wohnfläche	33,00 m <sup>2</sup>	Zustand	gepflegt
Nutzfläche	4,00 m <sup>2</sup>	Schlafzimmer	1
Energieträger	Öl	Badezimmer	1
Nebenkosten	65 €	Etage	5. OG
Heizkosten	75 €	Heizung	Zentralheizung

# Exposé - Beschreibung

## Objektbeschreibung

Großzügige 1-Zimmerwohnung mit separater Küche und Balkon. Die Wohnung befindet sich im fünften Obergeschoss eines Mehrfamilienhauses. Eine Anmietung ist ab sofort möglich.

## Ausstattung

Einbauküche, Balkon, Rollläden, Abstellraum im Keller, Einbauschränk im Flur, gemeinschaftlicher Waschmaschinenraum im Dachgeschoss, gemeinschaftlicher Trockenraum.

### **Fußboden:**

Laminat, Fliesen

### **Weitere Ausstattung:**

Terrasse, Keller, Fahrstuhl, Duschbad, Einbauküche

## Sonstiges

Das Haus wird von einem Hausmeister betreut, der selbst in der Wohnanlage wohnt.

Bei Bedarf kann ein Pkw-Stellplatz oder Garagenplatz in der großzügigen Tiefgarage von der Hausverwaltung angemietet werden.

Besichtigungen sind nach Vereinbarung möglich.

Kontaktaufnahmen bitte per Email unter Angabe der Telefonnummer für Rückrufe.

## Lage

Ruhige und doch zentrumsnahe Lage von Mainz-Gonsenheim. Sehr gute Anbindung an die Autoban und das Öffentliche Nahverkehrsnetz. In 2 Minuten Entfernung befindet sich eine Straßenbahnhaltestelle.

Im Hinblick auf den die Stadt Mainz teilweise belastenden Fluglärm gehört Gonsenheim zu den ruhigeren Stadtteilen. Viele Einkaufsmöglichkeiten (auch ein großer Rewe-Markt) befinden sich in unmittelbarer Nähe.

### **Infrastruktur:**

Apotheke, Lebensmittel-Discount, Allgemeinmediziner, Kindergarten, Grundschule, Hauptschule, Realschule, Gymnasium, Öffentliche Verkehrsmittel

# Exposé - Energieausweis

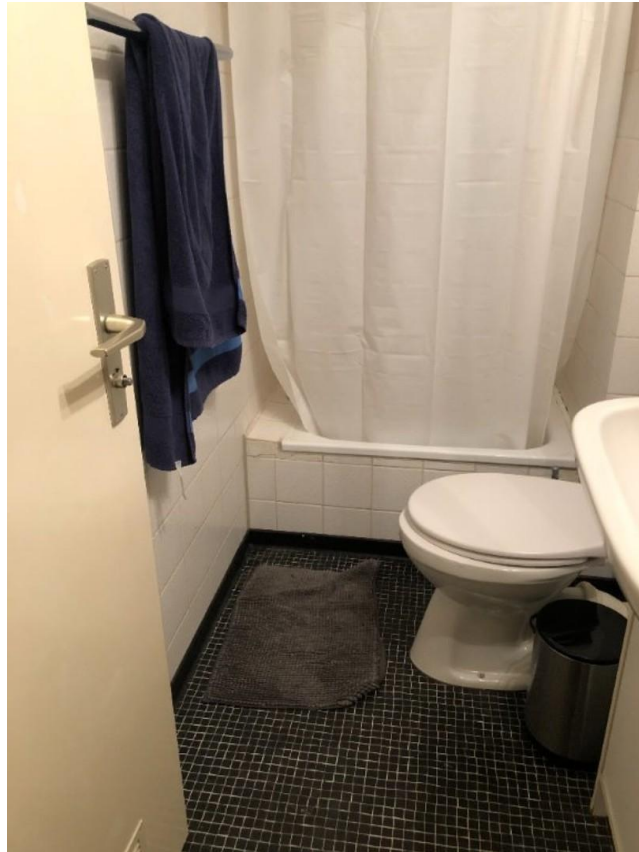
Energieausweistyp	Bedarfsausweis
Erstellungsdatum	ab 1. Mai 2014
Endenergiebedarf	258,00 kWh/(m <sup>2</sup> a)
Energieeffizienzklasse	H

## Exposé - Galerie



Wohnen

# Exposé - Galerie



Bad



Ausblick



# Exposé - Galerie



Eingang

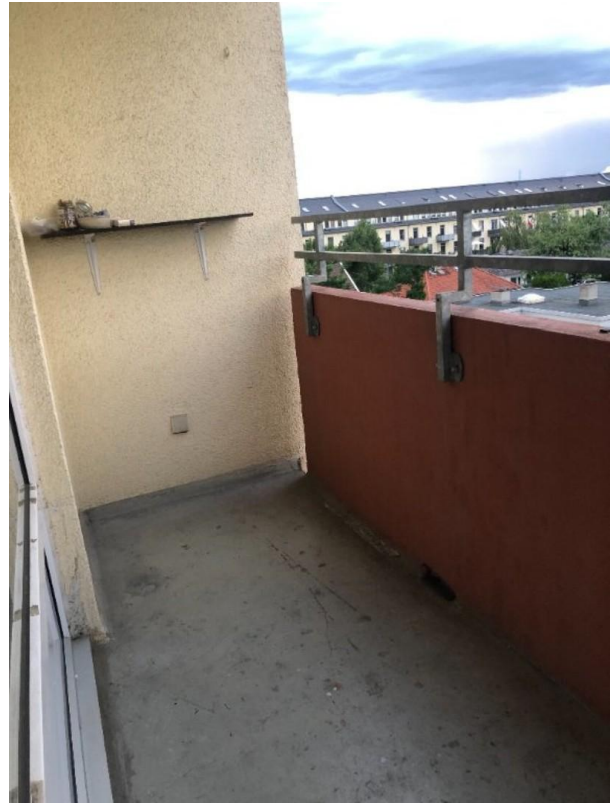


Gebäude

# Exposé - Galerie



Bad



Balkon



Wohnen



# Exposé - Galerie



Küche



Küche



Küche

# Exposé - Galerie



Bad



# Exposé - Grundrisse

