

Exposé

Doppelhaushälfte in Oranienburg

Hochwertige Haushälfte in Oranienburg Süd



Objekt-Nr. OM-293182

Doppelhaushälfte

Vermietung: **2.000 € + NK**

Ansprechpartner:
Esther und Marcel

16515 Oranienburg
Brandenburg
Deutschland

Baujahr	2024	Mietsicherheit	6.000 €
Grundstücksfläche	300,00 m ²	Übernahme	sofort
Etagen	3	Zustand	Erstbezug
Zimmer	4,00	Schlafzimmer	3
Wohnfläche	139,48 m ²	Badezimmer	2
Energieträger	Gas	Stellplätze	1
Nebenkosten	150 €	Heizung	Zentralheizung
Summe Nebenkosten	150 €		

Exposé - Beschreibung

Objektbeschreibung

Hochwertige Haushälfte mit großem Wohn- Essbereich, 4 Zimmern, 2 großen Bädern mit Badewanne und Dusche, Keller und Geräteschuppen.

Das Objekt hat eine große Terrasse von 45 m² und einen Balkon von 13,5 m² mit direktem Blick zum Oranienburger Kanal.

Zum Objekt gehören noch ein Stellplatz und ein kleiner Garten.

Ausstattung

Im Flur befindet sich ein großer Einbauschränk. Alle Räume sind mit Fußbodenheizung und elektrischen Rollläden ausgestattet. Ein Anschluss für einen Kamin ist vorhanden.

Heizkosten sind nicht in den Betriebskosten inkludiert. Verträge für Strom und Gas sind mieterseits abzuschließen.

Haustiere nicht erwünscht.

Fußboden:

Fliesen, Vinyl / PVC

Weitere Ausstattung:

Balkon, Terrasse, Garten, Keller, Vollbad, Duschbad, Kamin

Lage

Das Mietobjekt befindet sich in einer attraktiven und ruhigen Einfamilienhaussiedlung mit schnellem Anschluss an den Autobahnzubringer Berlin Tegel und dem Berliner Ring.

Über S- und Regionalbahn, sowie dem Fernverkehr gelangt man ebenso in kurzer Zeit nach Berlin.

Arztpraxen und Einkaufsmöglichkeiten befinden sich in der Nähe.

Infrastruktur:

Apotheke, Lebensmittel-Discount, Allgemeinmediziner, Kindergarten, Grundschule, Gymnasium, Gesamtschule, Öffentliche Verkehrsmittel

Exposé - Energieausweis

Energieausweistyp	Bedarfsausweis
Erstellungsdatum	ab 1. Mai 2014
Endenergiebedarf	26,00 kWh/(m ² a)
Energieeffizienzklasse	A+, A



Exposé - Galerie



Außenansicht

Exposé - Galerie



Eingangsbereich außen



Garten

Exposé - Galerie



Balkon

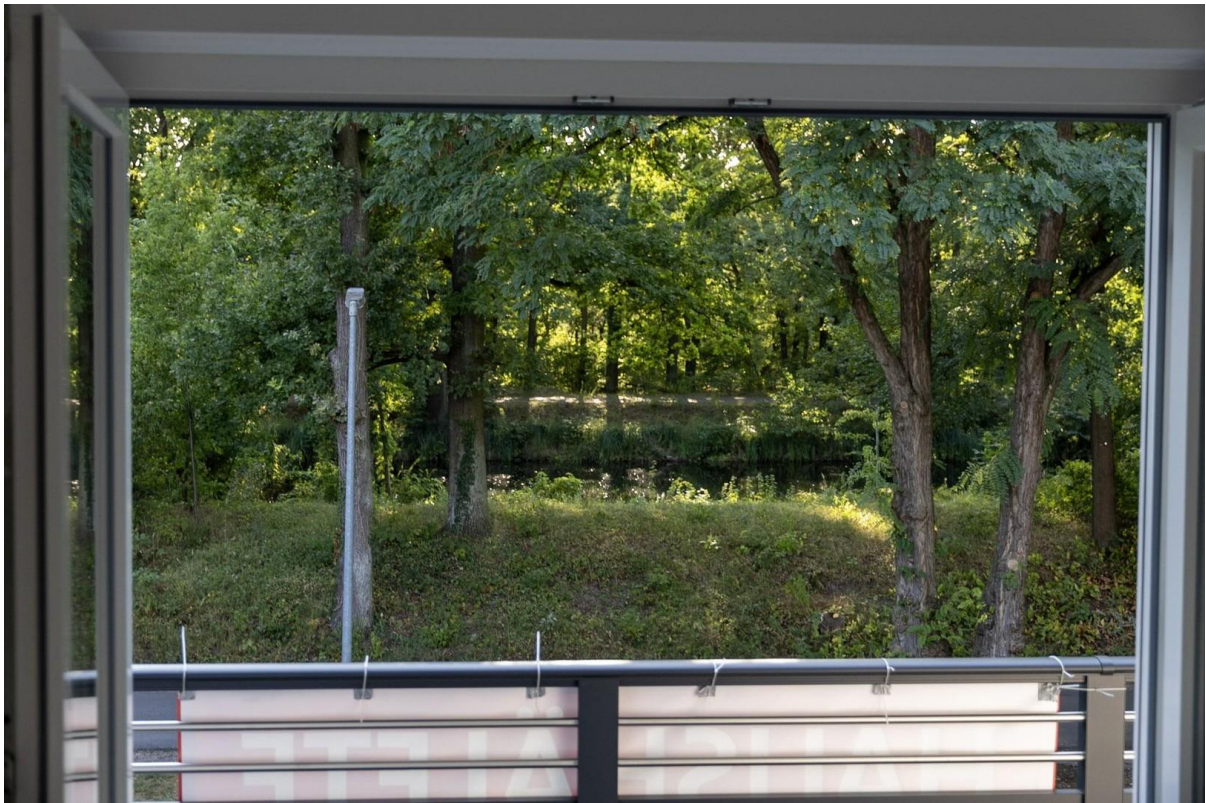


Balkon

Exposé - Galerie



Blick vom Balkon



Blick aus Kinderzimmer

Exposé - Galerie



Wohn-/ Essbereich



Wohn-/ Essbereich

Exposé - Galerie



Wohnzimmer Schornstein / Kamin



Blick vom Wohn-/ Essbereich

Exposé - Galerie



Schlafzimmer



Kinderzimmer

Exposé - Galerie



Badezimmer 1. OG

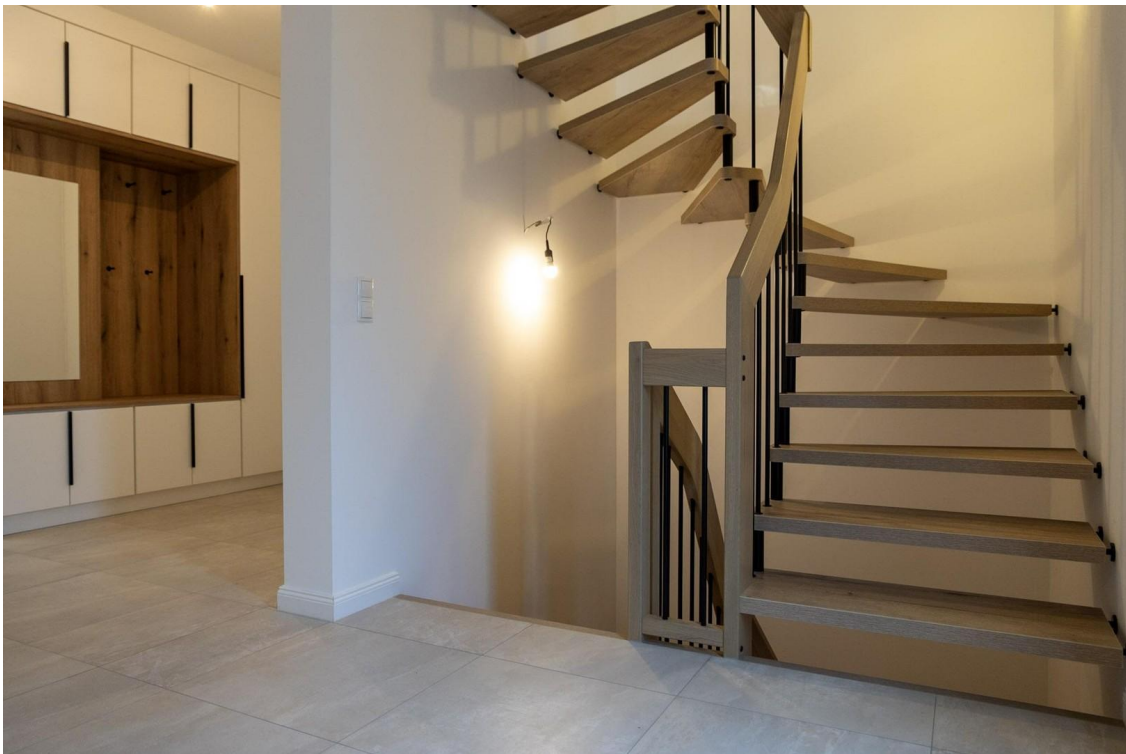


Badezimmer 1. OG

Exposé - Galerie



Badezimmer EG



Flur EG

Exposé - Galerie



Flur EG



Flur Treppe



Flur Einbauschränk

Exposé - Galerie



Flur 1. OG



Treppe

Exposé - Galerie



Treppe



Hauswirtschaftsraum



Blick vom Balkon

Exposé - Galerie



Oranienburger Kanal

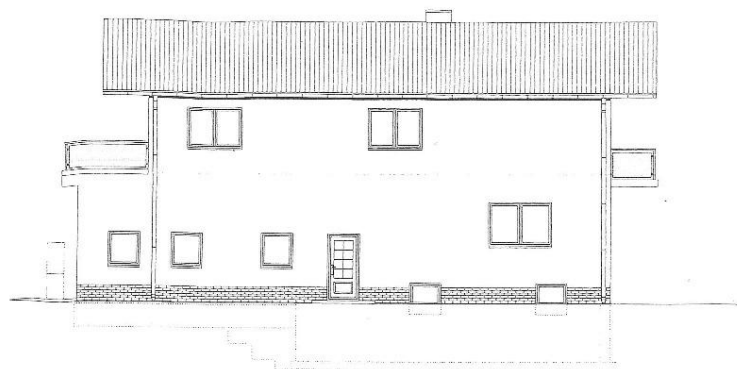
Exposé - Grundrisse



WESTANSICHT
STRASSENANSICHT (AM KANAL)

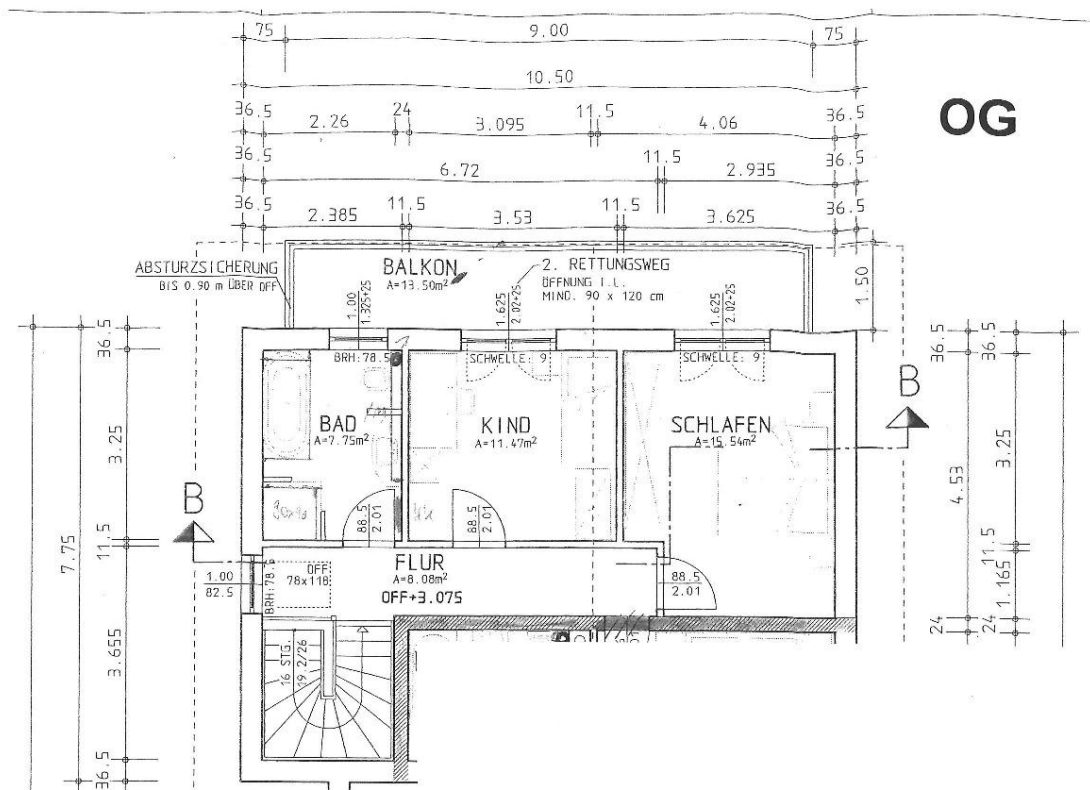


SÜDANSICHT

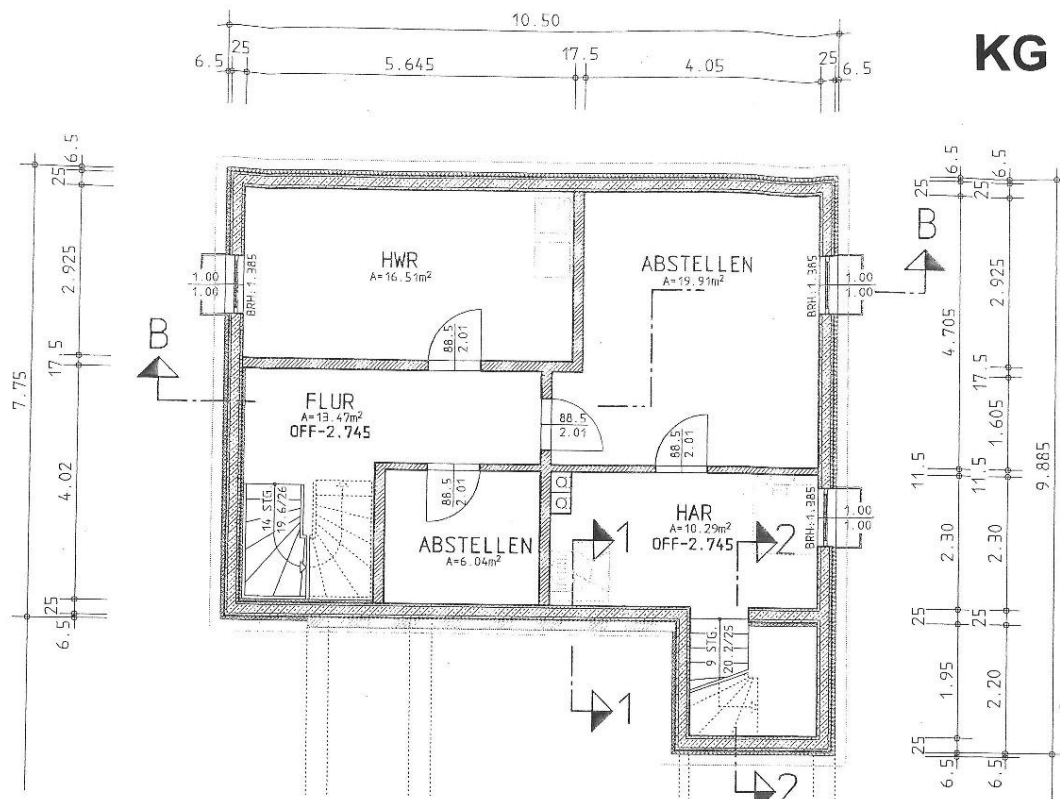


NORDANSICHT

Exposé - Grundrisse



Exposé - Grundrisse



Exposé - Grundrisse

SCHNITT B-B

