

Exposé

Wohnung in Wandlitz

**helle, schöne 3 Zimmer Maisonettewohnung, 2 Balkone,
Stellplatz**



Objekt-Nr. OM-293971

Wohnung

Vermietung: **1.550 € + NK**

16348 Wandlitz
Brandenburg
Deutschland

Baujahr	1994	Mietsicherheit	4.650 €
Etagen	2	Übernahme	sofort
Zimmer	3,00	Zustand	gepflegt
Wohnfläche	111,27 m ²	Schlafzimmer	2
Energieträger	Gas	Badezimmer	1
Nebenkosten	175 €	Etage	1. OG
Heizkosten	175 €	Stellplätze	1
Summe Nebenkosten	350 €	Heizung	Zentralheizung

Exposé - Beschreibung

Objektbeschreibung

Die sehr helle und freundliche Maisonettewohnung besticht durch das viele Licht und Balkone auf jeder Ebene, die zum entspannen einladen. Beim Betreten gelangt man in den Eingangstflur, von welchem direkt links die helle Holzterrasse nach oben in den Dachgeschossbereich führt. Rechte Hand befindet sich das Tageslicht-Bad (ca. 6 qm) mit Badewanne und integrierter Duschkabine, integrierter faltbarer Duschwand sowie Anschlussmöglichkeit für Waschmaschine und Trockner. Folgt man dem Flur geradeaus, gelangt man in das Wohn-/Esszimmer - je nach Belieben - mit Erker und verglaste Balkontür, von welcher man Zugang auf den Balkon hat. Beim Betreten des Wohn-/Esszimmers geradeaus gelegen, befindet sich ein Schlafzimmer, ebenfalls mit verglaste Balkontür und Zugang zum Balkon. Die geschlossene Tageslicht-Küche (ca. 7 qm), welche Platz für den Einbau einer Küchenzeile bietet, geht rechts vom Wohn-/Esszimmer ab.

Ausstattung

Die Ausstattung ist gehoben und das Haus gepflegt. Ein Hausservice kümmert sich um die Pflege von den allgemein zugänglichen Bereichen.

Weitere Ausstattung:

Balkon, Keller, Barrierefrei

Sonstiges

Für Bewerbung bitte beifügen:

- die letzten 3 Gehaltsnachweise
- Personalausweiskopie
- aktuelle Schufa-Auskunft
- Mietschuldenfreiheitsbescheinigung

Lage

Das Mietshaus, mit 8 Wohneinheiten, liegt direkt am Wald und bietet sehr schöne Spaziermöglichkeiten. Über den am Ende der Straße befindlichen Zufahrtsweg, zu den letzten Häusern am Waldrand, erreicht man die Parallelstraße, welche sich an den drei heiligen Pfählen befindet. Das Strandbad ist 4 Min. entfernt. Das Mietshaus ist sehr ruhig gelegen und bietet dem Bewohner perfekte Abschaltmöglichkeiten vom Alltag. Auf dem Grundstück des Mietshauses befindet sich, hinter den 8 Stellplätzen, ein Sandkasten mit Wippgeräten für Kinder sowie - links davon - eine Schaukel. Der dort befindliche Bereich, hinter dem Haus, ist Allgemeingarten und bietet Kindern Spielmöglichkeiten.

In Wandlitz selbst findet man vom Arzt, Apotheker, Supermarkt, Schulen, Kitas, Kindergärten, Restaurants, fast alles, was man benötigt.

Infrastruktur:

Apotheke, Lebensmittel-Discount, Allgemeinmediziner, Kindergarten, Grundschule, Gymnasium, Öffentliche Verkehrsmittel

Exposé - Energieausweis

Energieausweistyp	Verbrauchsausweis
Erstellungsdatum	ab 1. Mai 2014
Endenergieverbrauch	117,50 kWh/(m ² a)
Energieeffizienzklasse	D

Exposé - Galerie



Exposé - Galerie



Exposé - Galerie



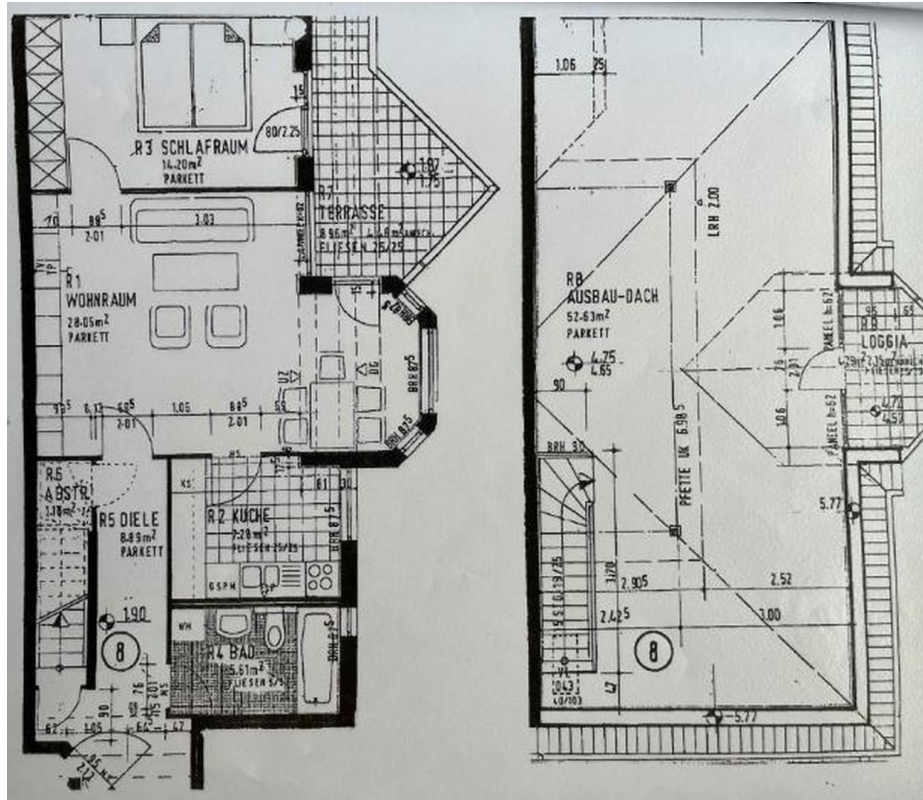
Exposé - Galerie



Exposé - Galerie



Exposé - Grundrisse



Grundriss