

# Exposé

## Wohnen in Saarbrücken

### Schönes Baugrundstück in begerter Lage inkl. Baugenehmigung



Objekt-Nr. OM-294227

### Wohnen

Verkauf: **135.000 €**

Ansprechpartner:  
Johann Lutz  
Mobil: 0176 84852292

Bischmisheimer Str. 30  
66131 Saarbrücken  
Saarland  
Deutschland

Grundstücksfläche 758,00 m<sup>2</sup>

Übernahme sofort

# Exposé - Beschreibung

## Objektbeschreibung

Baugrundstück in beehrter Lage inkl. Baugenehmigung

Das Baugrundstück liegt in einer gepflegten Wohnlage in Saarbrücken-Ensheim. Ein idyllischer Stadtteil der Landeshauptstadt mit

hoher Wohnqualität.

Auf diesem Grundstück ist selbstverständlich auch die Planung eines Einfamilienhauses möglich.

## Lage

Das Baugrundstück liegt in einer gepflegten Wohnlage in Saarbrücken-Ensheim. Ein idyllischer Stadtteil der Landeshauptstadt mit hoher Wohnqualität.

Der Ortskern mit seinen Cafes, Restaurants und Einkaufsmöglichkeiten ist fußläufig schnell erreichbar - ebenso die städtische Kin-dertagesstätte und die Grundschule.

Die Anbindung an den öffentlichen Nahverkehr ist mit der nahegelegenen Haltestelle der Linie R10 hervorragend - Sie erreichen die Innenstadt von Saarbrücken ohne Umsteigen in ca. 15 Fahrminuten.

Ebenso schnell sind Sie mit dem Auto über die L 108 und A620 in der Saarbrücker Innenstadt und mit dem Fahrrad in ca. 40 Minuten.

Die Landeshauptstadt Saarbrücken ist das politische, wirtschaftliche und kulturelle Zentrum des Saarlandes.

Das Biosphären reservat der UNESCO Bliesgau bietet geschützte Natur, sonnige Felder und Streuobstwiesen im ländlichen Idyll zum Ausschspannen und Erholen.

Das weitläufige Wander- und Radwegenetze rund um Ensheim ist einfach ideal zum Wandern, Joggen, Gassi gehen oder nur zum Erholen.

### **Infrastruktur:**

Apotheke, Lebensmittel-Discount, Allgemeinmediziner, Kindergarten, Grundschule, Realschule, Öffentliche Verkehrsmittel

# Exposé - Galerie

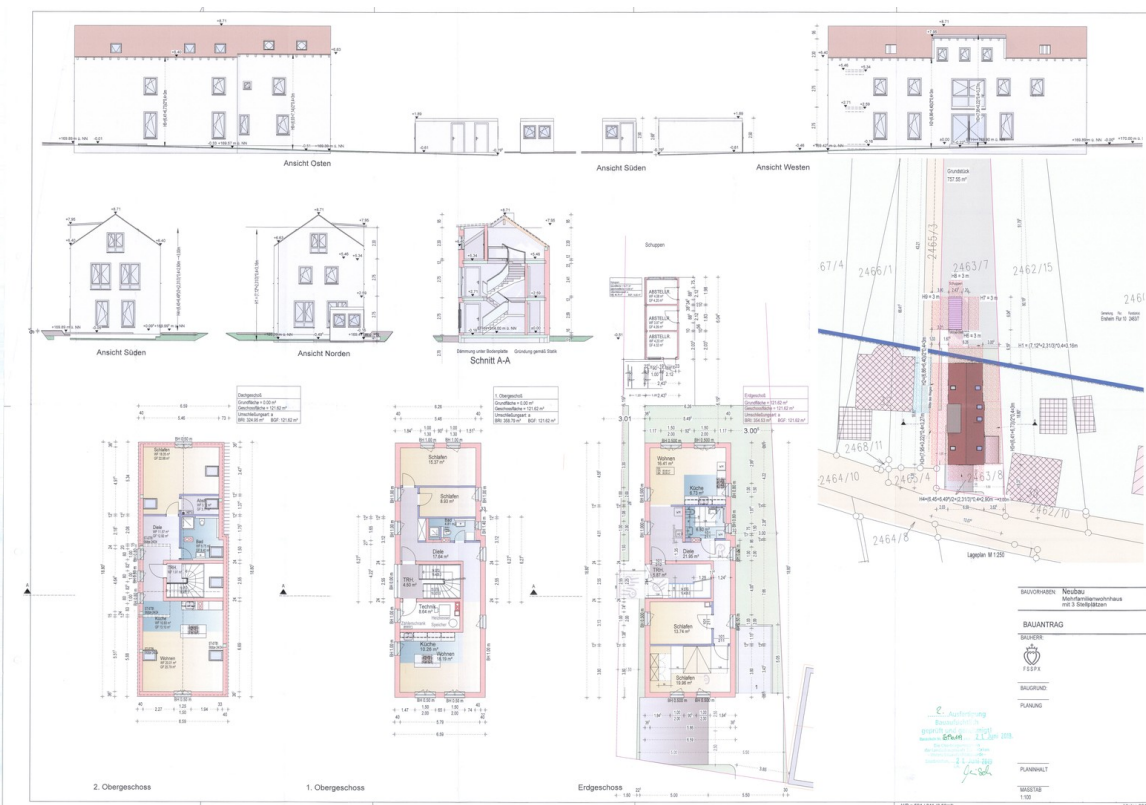


Planung Vorderseite



Planung Rückseite

# Exposé - Grundrisse



Plan genehmigt