

Exposé

Wohnung in Bochum

Attraktive Parterre-Wohnung im Herzen von Wiemelhausen



Objekt-Nr. **OM-294483**

Wohnung

Vermietung: **960 € + NK**

Ansprechpartner:
Alexander Strojny

Waldring 110
44789 Bochum
Nordrhein-Westfalen
Deutschland

| | | | |
|-----------------------|----------------------|--------------|----------------|
| Etagen | 3 | Übernahme | sofort |
| Zimmer | 3,00 | Zustand | saniert |
| Wohnfläche | 90,00 m ² | Schlafzimmer | 1 |
| Energieträger | Öl | Badezimmer | 1 |
| Summe Nebenkosten | 300 € | Garagen | 1 |
| Miete Garage/Stellpl. | 90 € | Heizung | Zentralheizung |
| Mietsicherheit | 2.850 € | | |

Exposé - Beschreibung

Objektbeschreibung

Inmitten von Wiemelhausen direkt im Parkviertel!

Diese optimal geschnittene Wohnung in der Hoch-Parterre kann ab April bezogen werden. Die Wohnung ist ausgestattet mit modernster Elektroinstallation, einem Tageslichtbad mit nahezu ebenerdiger Dusche, neuen Fenstern, Böden und Türen sowie einer teils bereits integrierten Lichtinstallation und vielem mehr. Zu dem Objekt zählen drei einladende Zimmer. Auch der gute Schnitt überzeugt. Ihnen steht außerdem ein Kellerraum und Waschmaschinenstellplätze im Waschkeller zur Verfügung.

Ausstattung

Doppelverglaste Fenster erhöhen die Energieeffizienz und durchfluten die großzügig geschnittene Wohnung mit natürlichem Licht.

Das kernsanierte Tageslichtbad mit bodentiefer Dusche ist komplett gefliest, großzügig und einladend.

Moderne Lichtinstallationen bieten integrierte Beleuchtung. Die komplette Wohnung ist mit pflegeleichtem Vinylboden ausgestattet, der eine zusätzliche Lärmdämmung bietet.

Das gepflegte Mehrfamilienhaus bietet außerdem einen großzügigen Waschkeller und separate Kellerräume.

Fußboden:

Vinyl / PVC

Weitere Ausstattung:

Balkon, Keller

Sonstiges

Aufgrund der guten Zugänglichkeit sowie der ruhigen Lage ist die Wohnung besonders für Menschen im gehobenen Alter geeignet.

Lage

Fußläufig sind viele Geschäfte und Einrichtungen des täglichen Bedarfs zu erreichen (Schulen, Banken, Lebensmittelgeschäfte, Apotheken, Bäckereien und viele weitere Geschäfte). Das Klinikum Bergmannsheil ist ebenfalls nur ca. 10 Gehminuten entfernt. Die nahegelegene Bushaltestelle (1 Gehminute) ist fußläufig zu erreichen und verbindet Wiemelhausen in nur wenigen Fahrminuten mit dem Zentrum von Bochum. Auch die Ruhr-Uni Bochum ist in 10 Minuten mit dem Auto zu erreichen. Durch die günstige Verkehrslage erreicht man in wenigen Minuten Fußweg das Naherholungsgebiet Wiesental oder den Rechener Park - hoher Freizeitwert für Radfahrer, Spaziergänger usw.

Das vielfältige Kulturangebot (Feste, Konzerte, Märkte, usw.), die zahlreichen Radwege, die landschaftliche Schönheit und das umfassende Sport- und Freizeitangebot machen Bochum und den Stadtteil Wiemelhausen auch zu einem beliebten Ausflugsziel im Herzen des grünen Ruhrgebiets.

Bochum selbst profitiert auch von der guten Verkehrsanbindung durch ein dichtes regionales und überregionales Netz aus öffentlichen Verkehrsmitteln und einem Autobahnnetz. Die A40 und die A43 sind in ca. 5 Minuten zu erreichen. Ca. 10 bzw. 20 PKW Minuten nach Essen oder Dortmund. Exzellente ÖPNV-Anbindung

(Essen HBF 30 Min. Bo HBF 10 Min.).

Bochum hat eine hohe Wohnqualität mit zahlreichen Naherholungsgebieten vor der Tür, wie z.B. den Ruhrauen und dem Kemnader See.

Infrastruktur:

Apotheke, Lebensmittel-Discount, Allgemeinmediziner, Kindergarten, Grundschule, Hauptschule, Realschule, Gymnasium, Gesamtschule, Öffentliche Verkehrsmittel

Exposé - Galerie



Balkon



Badezimmer

Exposé - Galerie



Flur



Küche

Exposé - Galerie



Küche



Schlafzimmer

Exposé - Galerie



Kinderzimmer



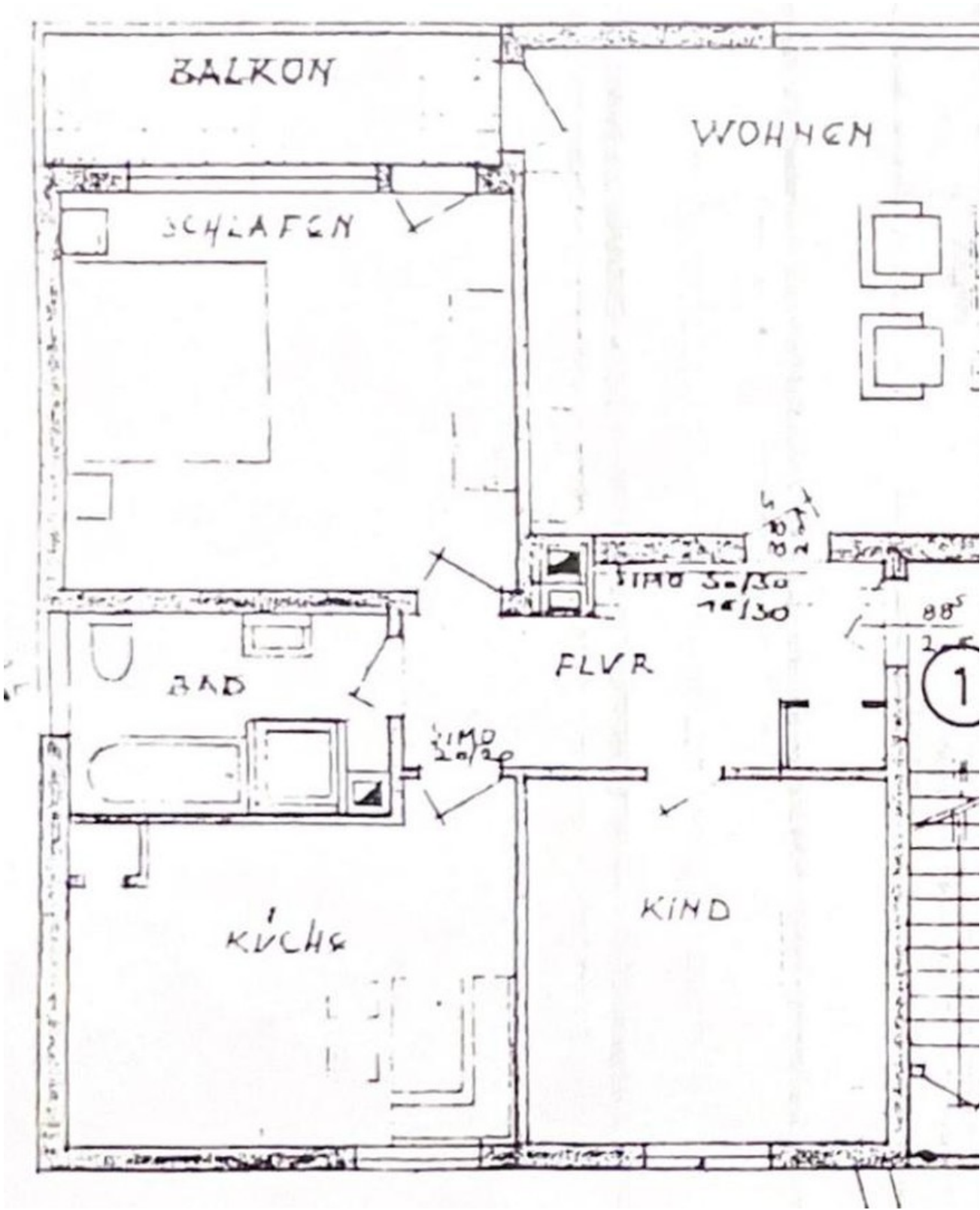
Garage

Exposé - Galerie



Garage

Exposé - Grundrisse



Grundriss