

Exposé

Mehrfamilienhaus in Löhne

Zweifamilienhaus



Objekt-Nr. **OM-294597**

Mehrfamilienhaus

Verkauf: **479.000 €**

Telefon: 0179 1137057

Mobil: 0179 1137057

32584 Löhne
Nordrhein-Westfalen
Deutschland

Baujahr	1965	Zustand	modernisiert
Grundstücksfläche	821,00 m ²	Schlafzimmer	3
Etagen	3	Badezimmer	3
Zimmer	8,00	Garagen	1
Wohnfläche	220,00 m ²	Carports	1
Energieträger	Gas	Stellplätze	4
Übernahme	Nach Vereinbarung	Heizung	Zentralheizung

Exposé - Beschreibung

Objektbeschreibung

Zwei- bis Dreifamilienhaus, das sich über drei Etagen erstreckt und mit einem umfassenden Angebot an Zusatzräumen und Annehmlichkeiten ausgestattet ist.

Die Immobilie bietet Ihnen nicht nur Wohnraum, sondern auch die Möglichkeit zur Entfaltung Ihrer individuellen Bedürfnisse und Interessen.

Das Haus ist vollständig unterkellert und verfügt über zahlreiche Zusatzräume wie ein Büro, eine Werkstatt und sogar eine Sommerküche, die perfekt für die warmen Monate geeignet ist. Der Keller bietet zudem ausreichend Stauraum für Ihre persönlichen Gegenstände.

Die Außenanlage ist ebenso ansprechend gestaltet und umfasst zwei Terrassen, eine davon überdacht und mit einer Grillstation ausgestattet, ideal für gesellige Zusammenkünfte im Freien.

Des Weiteren gehört ein Gartenhaus sowie eine Holzoffensauna mit Hamam und Dusche zum Anwesen, die für Entspannung und Wohlbefinden sorgen.

Für Ihre Fahrzeuge stehen eine Garage, ein Carport sowie vier Stellplätze zur Verfügung, die ausreichend Platz bieten.

Im Keller befinden sich neben dem Hauswirtschaftsraum und einem Waschraum auch ein zusätzliches WC, eine Garderobe und zwei Abstellräume, die Ihnen viel Flexibilität bieten.

Im Erdgeschoss erwarten Sie eine Küche mit Esszimmer, ein geräumiges Wohnzimmer, das früher als Wohnzimmer und Kinderzimmer genutzt wurde und bei Bedarf durch eine Trennwand wieder separiert werden kann, ein Schlafzimmer sowie ein Badezimmer mit WC.

Im ersten Obergeschoss finden Sie eine offene Küche, ein weiteres Wohnzimmer, ein Schlafzimmer sowie ein Badezimmer mit Dusche und WC.

Das Dachgeschoss bietet eine weitere Küche mit Wohnzimmer, ein Schlafzimmer sowie ein Badezimmer mit WC.

Ein Anbau beherbergt eine Sommerküche, eine Werkstatt und ein Büro mit zusätzlichem Abstellraum, was die vielseitigen Nutzungsmöglichkeiten dieses Anwesens weiter unterstreicht.

Insgesamt präsentiert sich dieses Zwei- bis Dreifamilienhaus als ein äußerst attraktives Angebot, das sowohl großzügigen Wohnraum als auch zahlreiche Zusatzmöglichkeiten für individuelle Bedürfnisse und Interessen bietet.

Ausstattung

Dieses Haus wurde zwischen den Jahren 2004 und 2006 umfassend kernsaniert, was bedeutet, dass es eine vollständige Modernisierung erfuhr. Es erhielt neue Elektro-, Wasser- und Heizungsleitungen, die den höchsten Standards entsprechen. Auch das Dach wurde erneuert, um eine optimale Sicherheit und Wetterbeständigkeit zu gewährleisten. Darüber hinaus wurde die Fassade mit einer neuen Dämmung versehen, um den energetischen Standard zu verbessern und den Wohnkomfort zu steigern. Diese umfassenden Renovierungsmaßnahmen machen das Haus nicht nur ästhetisch ansprechend, sondern auch technisch auf dem neuesten Stand, was es zu einem komfortablen und zukunftssicheren Zuhause macht.

Fußboden:

Parkett, Laminat, Teppichboden, Fliesen

Weitere Ausstattung:

Terrasse, Garten, Keller, Vollbad, Duschbad, Sauna, Einbauküche, Gäste-WC

Lage

Löhne Ostscheid ist bekannt für seine ruhige Lage und liegt nicht weit vom Fluss Werre entfernt. In der Nähe der Immobilie gibt es einen Spielplatz, mehrere Geschäfte, Ärzte, Bäckereien, eine Grundschule und einen Kindergarten. Die Autobahn ist ebenfalls nicht weit entfernt, was die Anbindung an andere Städte erleichtert.

Die Lage des Hauses bietet also eine gute Mischung aus Ruhe und Annehmlichkeiten des städtischen Lebens, sowie eine gute Erreichbarkeit durch die Nähe zur Autobahn.

Infrastruktur:

Apotheke, Lebensmittel-Discount, Allgemeinmediziner, Kindergarten, Grundschule, Hauptschule, Realschule, Gymnasium, Öffentliche Verkehrsmittel

Exposé - Energieausweis

Energieausweistyp	Verbrauchsausweis
Erstellungsdatum	ab 1. Mai 2014
Endenergieverbrauch	120,00 kWh/(m ² a)
Energieeffizienzklasse	D

Exposé - Galerie



Aussen 02

Exposé - Galerie



Aussen 03



Aussen 04

Exposé - Galerie



Aussen 05



Aussen 06

Exposé - Galerie



Aussen 07



Terrasse

Exposé - Galerie



Terrasse



Sauna 01



Sauna 02

Exposé - Galerie



Sauna 03



Sauna 04



Partyraum

Exposé - Galerie



Partyraum



WC Keller



WC Keller

Exposé - Galerie

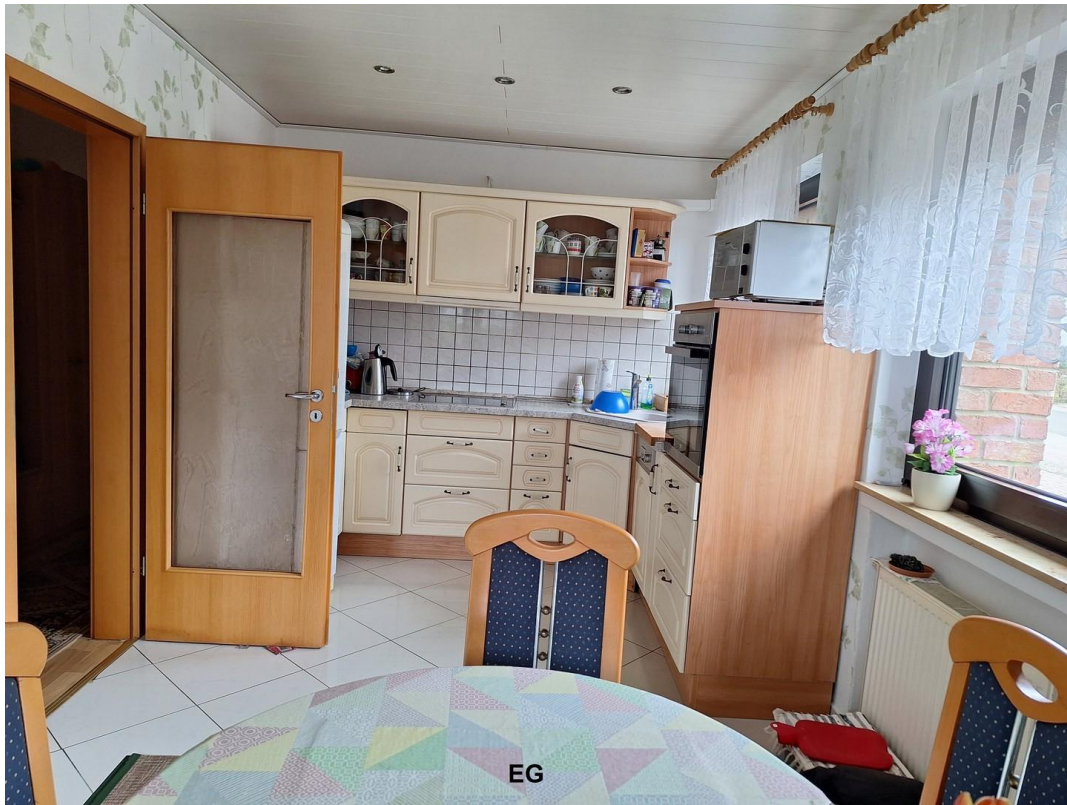


EG 01



EG 02

Exposé - Galerie



EG 03



EG 04

Exposé - Galerie

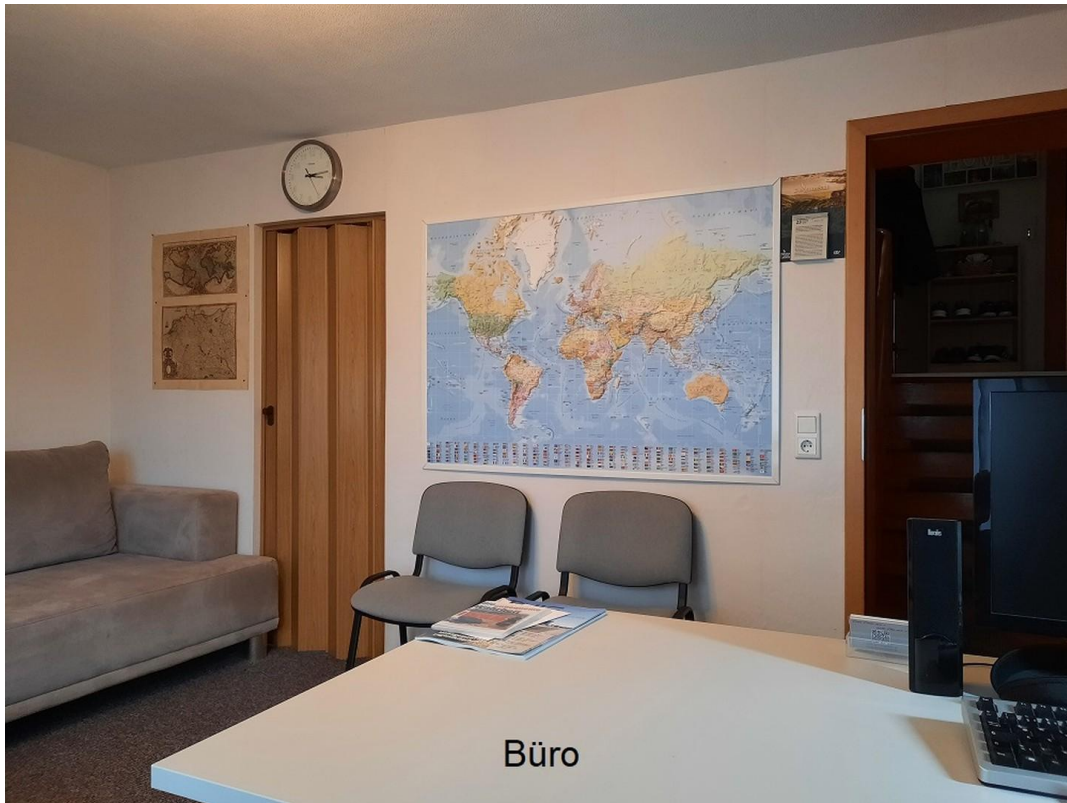


EG 05



EG 06

Exposé - Galerie



Büro

Büro



Büro

Büro

Exposé - Galerie



OG 01



OG 02

Exposé - Galerie



OG 03



OG 04

Exposé - Galerie



OG 05



OG 06

Exposé - Galerie



OG 07



OG 08

Exposé - Galerie



DG 01



DG 02

Exposé - Galerie



DG 03



DG 04

Exposé - Galerie



DG 05



DG 06



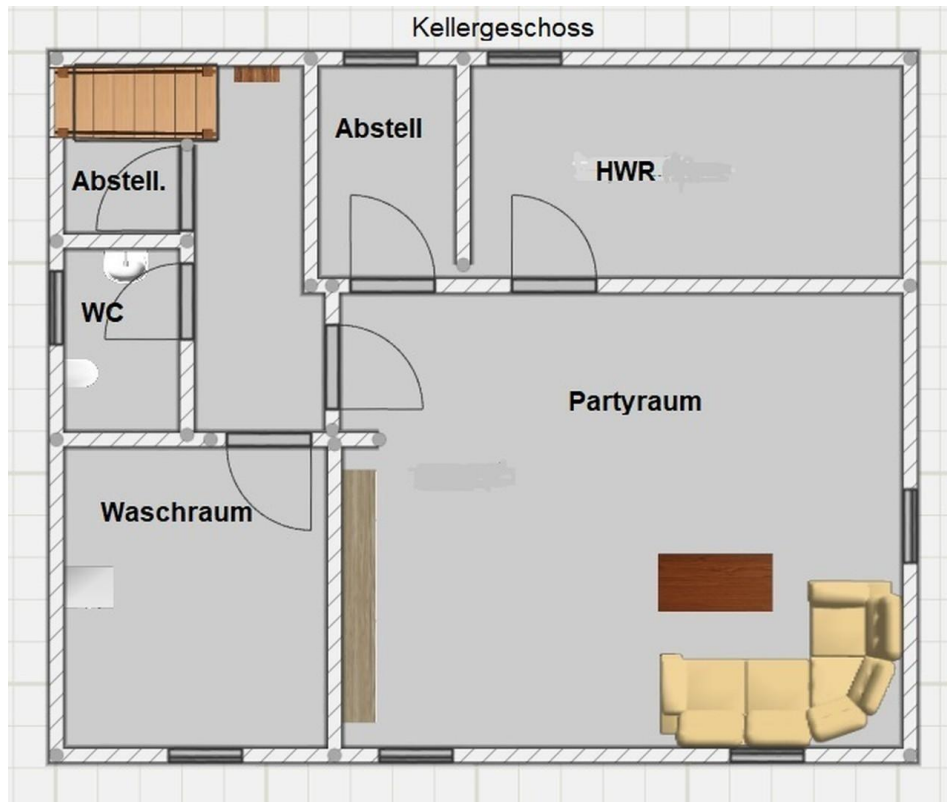
DG 07

Exposé - Galerie

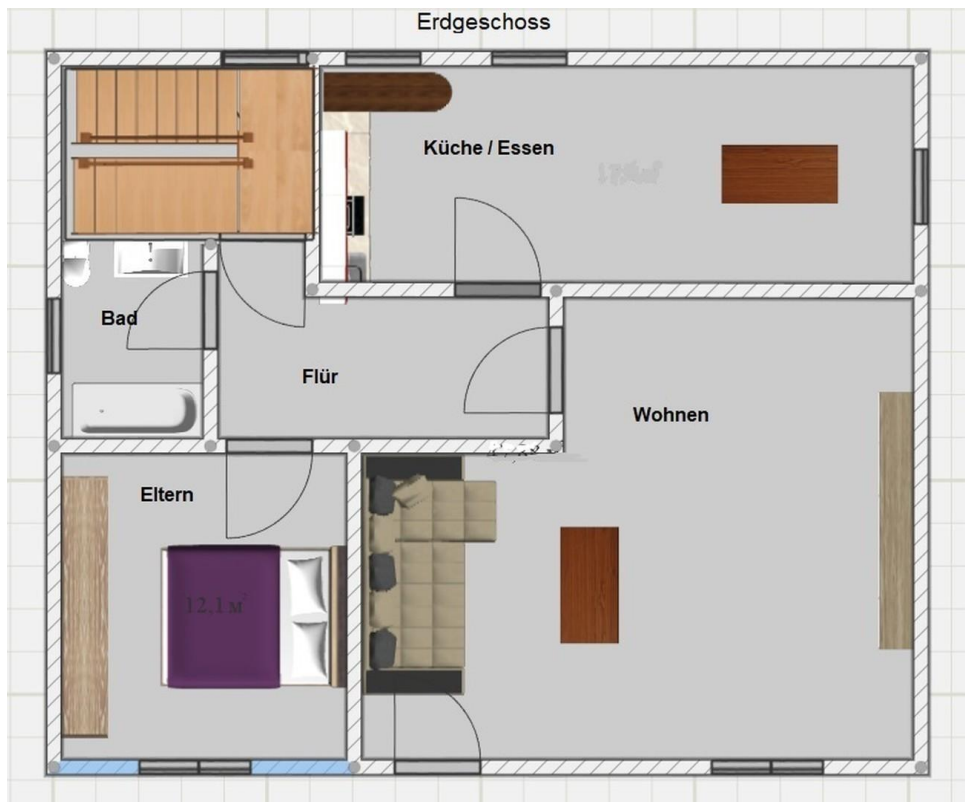


DG 08

Exposé - Grundrisse



Kellergeschoss



Erdgeschoss

Exposé - Grundrisse

