

Exposé

Erdgeschosswohnung in Bremen

Helle, gemütliche 3-Zimmer-Wohnung, nahe Bürgerpark und Universität



Objekt-Nr. **OM-29536**

Erdgeschosswohnung

Vermietung: **1.080 € + NK**

Ansprechpartner:
Daniel Shved

28213 Bremen
Bremen
Deutschland

Baujahr	1971	Mietsicherheit	2.120 €
Etagen	3	Übernahme	ab Datum
Zimmer	3,00	Übernahmedatum	01.04.2025
Wohnfläche	85,00 m ²	Zustand	gepflegt
Nutzfläche	85,00 m ²	Schlafzimmer	2
Energieträger	Öl	Badezimmer	1
Nebenkosten	110 €	Etage	Erdgeschoss
Heizkosten	180 €	Heizung	Zentralheizung
Summe Nebenkosten	1.370 €		

Exposé - Beschreibung

Objektbeschreibung

Diese 3-Zimmer-Wohnung befindet sich in Hochparterre eines gepflegten Mehrfamilienhauses in zentraler Lage von Schwachhausen. Sie hat sehr helle Räume durch moderne große Fensterflächen. Das großzügige helle Wohnzimmer (ca. 24 m²) hat einen separaten Zugang zur mit Einbauküche ausgestatteten ca. 12 m² großen Küche und einen Ausgang auf die Sonnenloggia. Die Wohnung ist mit Vollbad und einem separaten Gäste-WC ausgestattet. Das Vollbad hat einen Waschmaschinenanschluss. Das Schlafzimmer (ca. 15 m²) hat einen Zugang auf eine zweite Loggia auf der Hofseite des Gebäudes. Das dritte Zimmer ist ca. 10 m² groß und kann als Kinder- oder Arbeitszimmer genutzt werden. In der Flur befinden sich ein Abstellraum sowie eine Garderobennische. Zu der Wohnung gehören ein Kellerraum und eine Fahrradabstellmöglichkeit. Auf der Straße gibt es ausreichend Parkmöglichkeiten.

Ausstattung

Die Wohnung wird zum 01. April 2025 oder nach Absprache früher bezugsfrei.

Fußboden:

Laminat

Weitere Ausstattung:

Balkon, Keller, Vollbad, Einbauküche, Gäste-WC

Sonstiges

Kaltmiete: € 1.060,- . Heizkosten inkl. Wasser betragen lt. letzter Abrechnung € 180,- und sind verbrauchsabhängig. Die Nebenkosten von € 110,00 beinhalten keinen Kabelanschluss. Besichtigungstermine können mit einer Anfrage an Vermietung-Busestrasse-Bremen@gmx.de vereinbart werden.

Lage

Im hinteren Teil von HB-Schwachhausen, Nähe Bürgerpark, Stadtwald und Universität. Öffentliche Verkehrsmittel (Straßenbahn Linien 6 und 8 und Bus 22) in der Nähe. Einkaufsmöglichkeiten und Ganztagschule (Baumschulenweg) ebenfalls in unmittelbarer Nähe.

Infrastruktur:

Apotheke, Lebensmittel-Discount, Allgemeinmediziner, Kindergarten, Grundschule, Gymnasium, Öffentliche Verkehrsmittel

Exposé - Energieausweis

Energieausweistyp	Verbrauchsausweis
Erstellungsdatum	bis 30. April 2014
Energieverbrauchskennwert	167,00 kWh/(m ² a)
Warmwasser enthalten	Nein



Exposé - Galerie



Wohnzimmer

Exposé - Galerie



Wohnzimmer



Schlafzimmer

Exposé - Galerie



Schlafzimmer



Kinderzimmer/Arbeitszimmer

Exposé - Galerie



Kinderzimmer/Arbeitszimmer

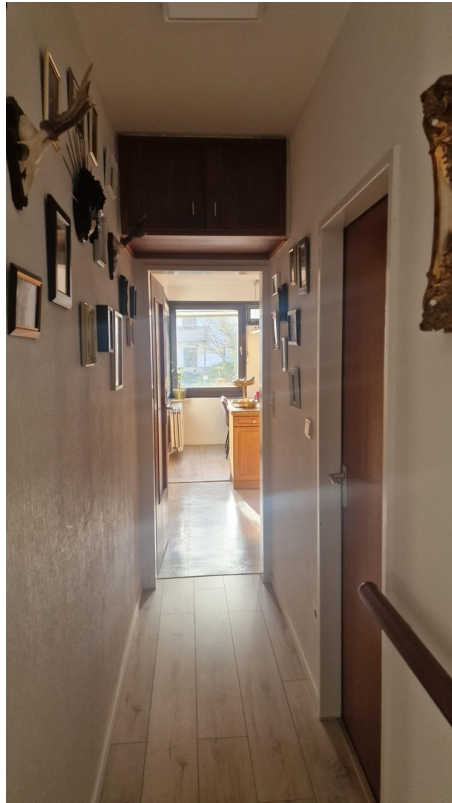


Eingang



Flur

Exposé - Galerie



Flur



Gäste WC

Exposé - Galerie



Bad



Bad



Küche / Esszimmer

Exposé - Galerie



Küche / Esszimmer

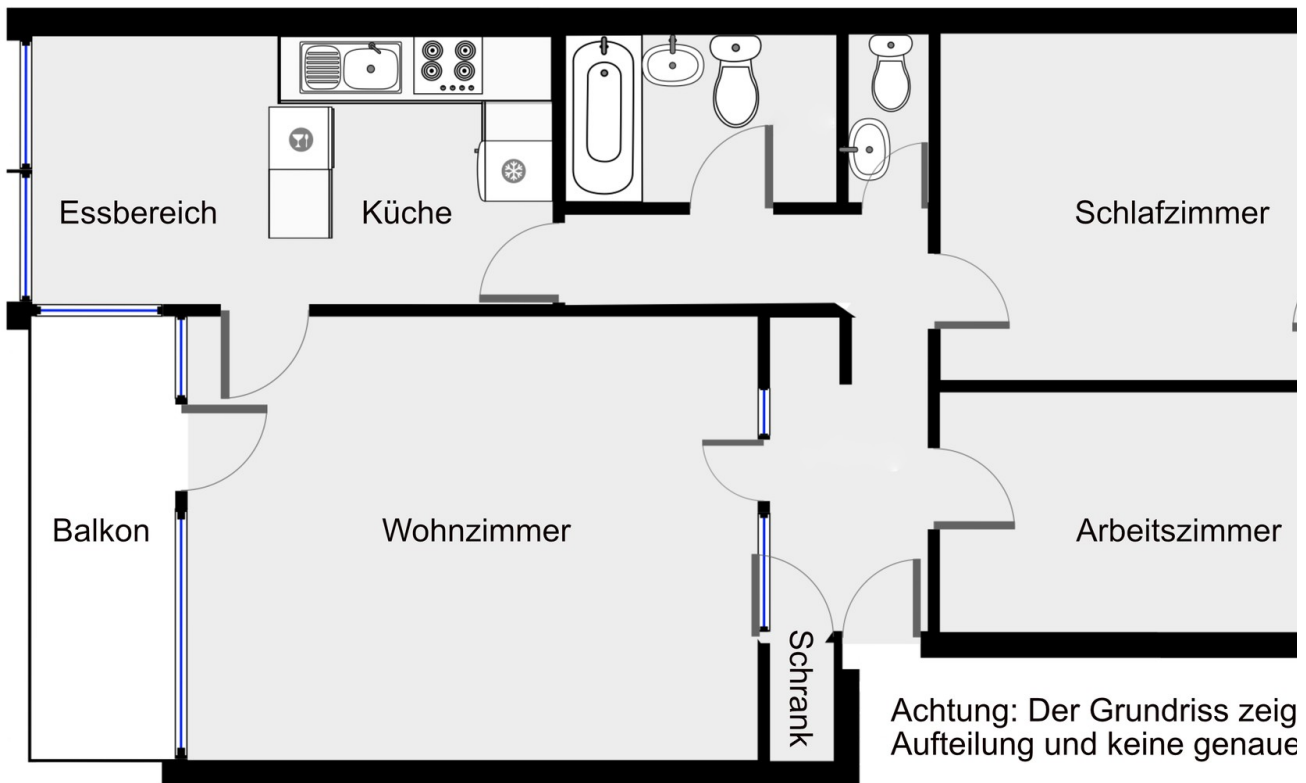


Küche / Esszimmer



Loggia

Exposé - Grundrisse



Grundriss