

# Exposé

## Wohnen in Schwerin

### Attraktives Grundstück in zentraler Lage mit Bauvorbescheid



Objekt-Nr. OM-295446

#### Wohnen

Verkauf: **880.000 €**

Ansprechpartner:  
Julian Koszinski  
Telefon: 0173 7828279

19053 Schwerin  
Mecklenburg-Vorpommern  
Deutschland

Grundstücksfläche 616,00 m<sup>2</sup>

Übernahme

Nach Vereinbarung

# Exposé - Beschreibung

## Objektbeschreibung

Dieses Baugrundstück befindet sich in sehr zentraler Lage, zwischen der Fußgängerzone Mecklenburgstraße und dem Schweriner Schloss. Das Grundstück hat eine Fläche von ca. 616 m<sup>2</sup> und ist aktuell noch mit zwei kleineren Gebäuden bebaut. Es besteht ein positiver Bauvorbescheid mit einer Planung für ein Mehrfamilienhaus mit einer Bruttogeschossfläche von 1172,92 m<sup>2</sup>.

Für weitere Informationen, kontaktieren Sie uns gern!

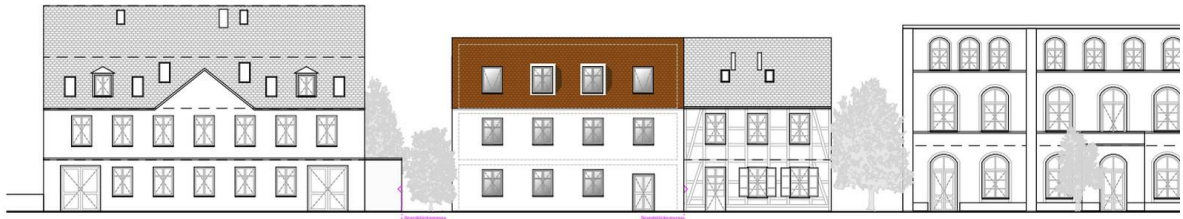
## Lage

Schwerin - Landeshauptstadt und die „Stadt der sieben Seen und Wälder“ genannt, liegt im Westen des schönen Bundeslandes Mecklenburg-Vorpommern. Das Grundstück befindet sich im Stadtzentrum von Schwerin, westlich vom Schweriner See. Der Burgsee sowie das Schweriner Schloss mit dem anliegenden Schlossgarten sind ebenfalls nur wenige Fußminuten entfernt und laden zu erholsamen Spaziergängen ein. Schwerin bietet nicht nur alle Möglichkeiten für den täglichen Bedarf, sondern ist auch für das umfangreiche kulturelle Angebot in unserem Bundesland sehr bekannt. Die wunderbare Lage zwischen den Seen und Wäldern lädt zu vielen Freizeitaktivitäten ein. Ein Besuchermagnet ist vor allem das Schweriner Schloss, mit dem heutigen Sitz des Landtages von Mecklenburg-Vorpommern. Durch die direkte Anbindung an die BAB A14 sind die Großstädte Hamburg und Berlin zügig zu erreichen.

### **Infrastruktur:**

Apotheke, Lebensmittel-Discount, Allgemeinmediziner, Kindergarten, Grundschule, Gymnasium, Öffentliche Verkehrsmittel

# Exposé - Galerie



ANSICHT KLOSTERSTRASSE 1:200



ANSICHT KLOSTERSTRASSE AUSSCHNITT 1:100

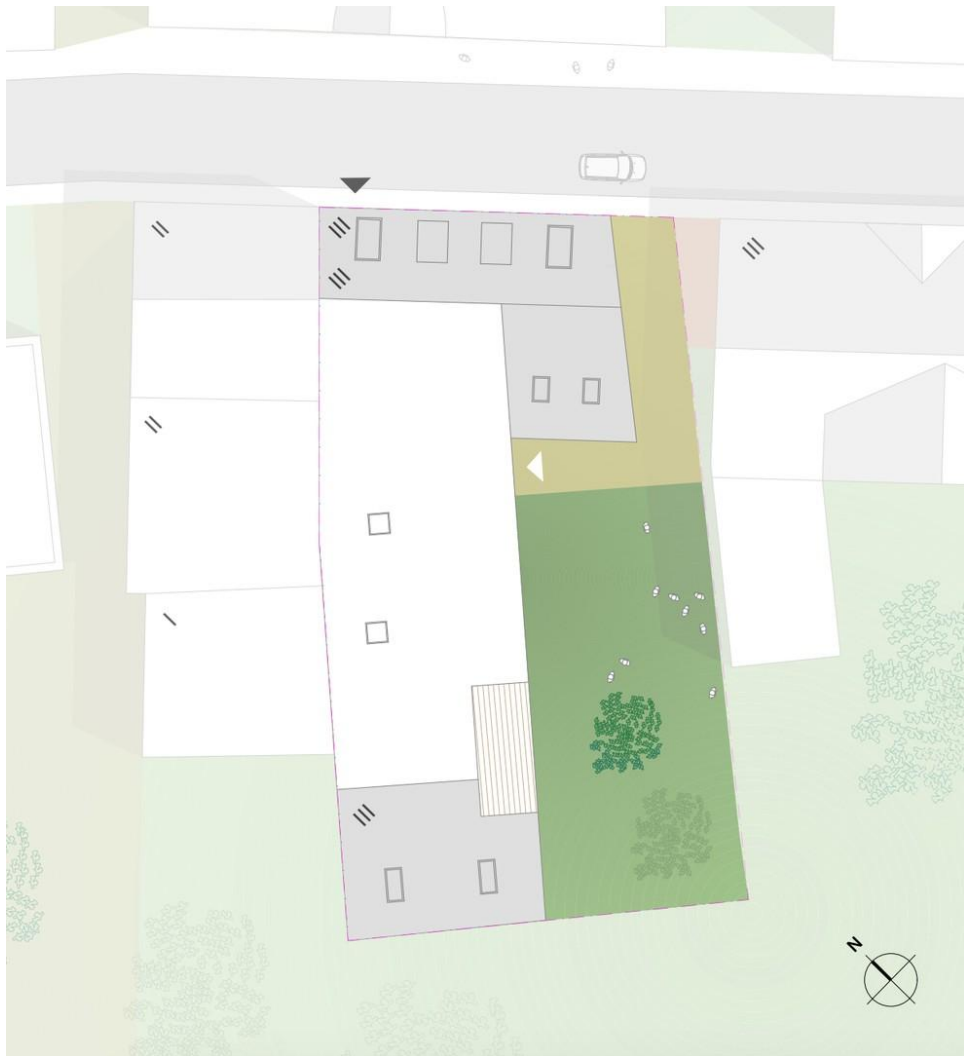
Visualisierung\_1

## SCHNITT BB' 1:100



Visualisierung\_2

# Exposé - Galerie



Lageplan