

Exposé

Halle in Fritzlar

**Hallen:Lager,Produktion zusätzl.Büro u. Freiflächen-
perfekte Anbindung u. Gelände**



Objekt-Nr. OM-295563

Halle

Vermietung: **1.000 € + NK**

Berlinerstr. 9,9A,9B
34560 Fritzlar
Hessen
Deutschland

Grundstücksfläche	10.500,00 m ²	Übernahmedatum	01.09.2023
Energieträger	Gas	Zustand	gepflegt
Nebenkosten	200 €	Etage	Erdgeschoss
Summe Nebenkosten	100 €	Gesamtfläche	2.200,00 m ²
Mietsicherheit	1 €	Lager-/Prod.fläches	1.355,00 m ²
Übernahme	ab Datum	Heizung	Sonstiges

Exposé - Beschreibung

Objektbeschreibung

Lager od. Produktionshallen, auch KFZ möglich, Halle 2 auch teilbar, Waschplatz mit Ölabscheider vorhanden, neue isolierte Dächer, ab 01.09.2024:

ca. 1355 qm: Halle 1 (800qm)+ Halle 1 Anbau (555qm)

4.200 KM + 250 NK (bei entspr. Verbrauch Produktion NK muss erhört werden) + MwSt.

Kaution 20.000 €

Halle 2 (daneben liegend) ca. 747 qm ab 01.09.2024:

2500 KM+ 140 NK (bei entspr. Verbrauch Produktion NK muss erhört werden) + MwSt.

Kaution 10.000 €

Büro Fläche ab 01.09.2024:

- einzeln od. gesamt: a.) ca. 65qm b.)ca. 50 qm ca.)63 qm. Insgesamt 7 Räume

KM 1.140 € + 450 NK + MwSt.(ganze Fläche incl. 2 Toiletten + Küche)

Kaution 5000€

ca. 1500 qm Außenlagerflächen/Parken vorhanden

Ausstattung

Möglich sind Teilflächen ab ca. 300 qm.

Hallentore max. 4,1 Meter. Innenhöhen: Halle 2 ca. 6 Meter mittig, Halle 1 ca. 4,8 Meter, Halle 1 Anbau ca. 2,7 Meter.

Das Büro ist auf dem gleichen Gelände im Gebäude ggü. den Hallen, separat anmietbar.

Gelände ist umzäunt, mit mehreren Zufahrtstoren.

Große Rangierflächen.

Fußboden:

Sonstiges (s. Text)

Weitere Ausstattung:

Einbauküche

Sonstiges

Energieausweis vorhanden. Gerne nachfragen.

Lage

Eine Tankstelle nur 650 m, diverse Autohäuser in der Nähe, Einkaufsmöglichkeiten/ Restaurants wie BURGER KING, Pizza&Pasta bei Toni und viele mehr in 10 min. Fußweg zu erreichen.

Autobahnanschluss auf A49 in 4 km.

Infrastruktur:

Apotheke, Lebensmittel-Discount, Allgemeinmediziner, Kindergarten, Grundschule, Hauptschule, Realschule, Öffentliche Verkehrsmittel

Exposé - Galerie

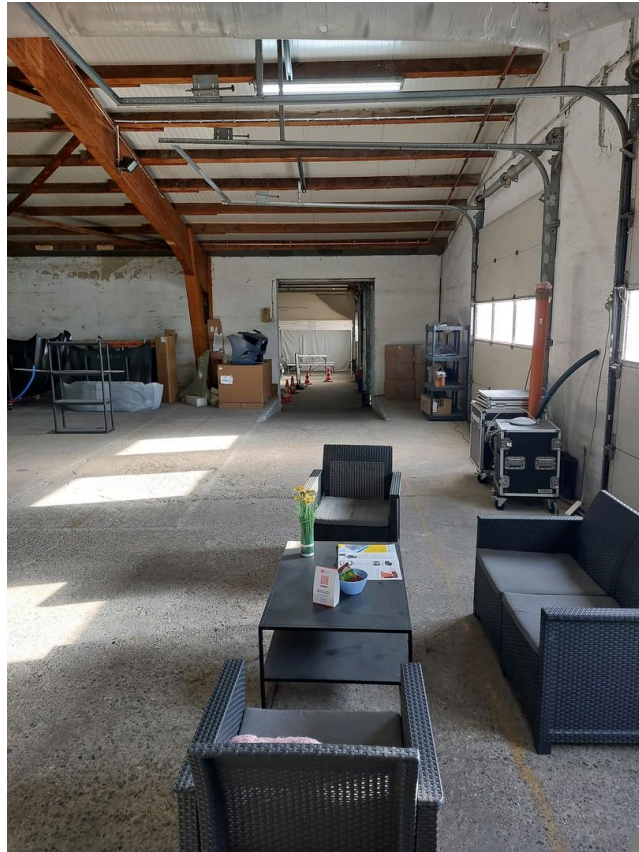


Halle 1



Halle 1

Exposé - Galerie



Halle 1

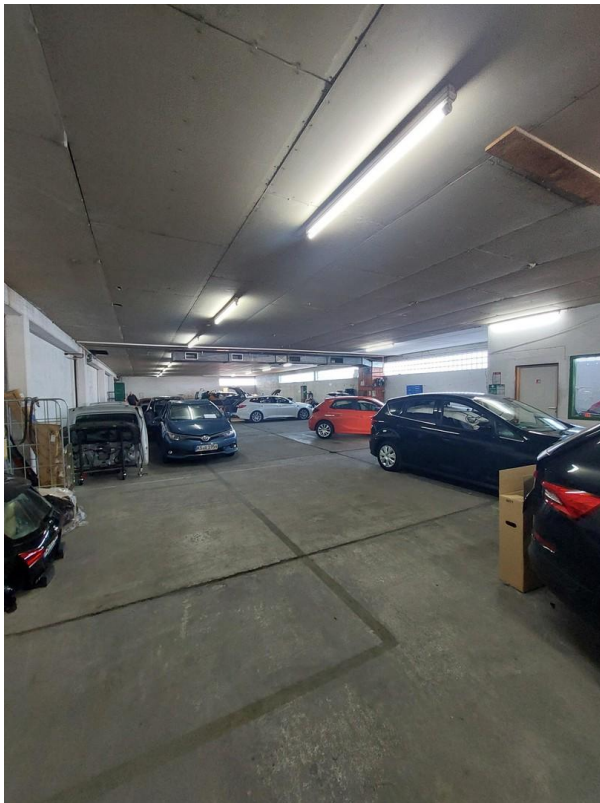


Halle 1

Exposé - Galerie



Anbau Halle 1 innen



Anbau Halle 1 innen



Rampe Halle1 zu Halle1 Anbau

Exposé - Galerie



Laderampe Halle 1

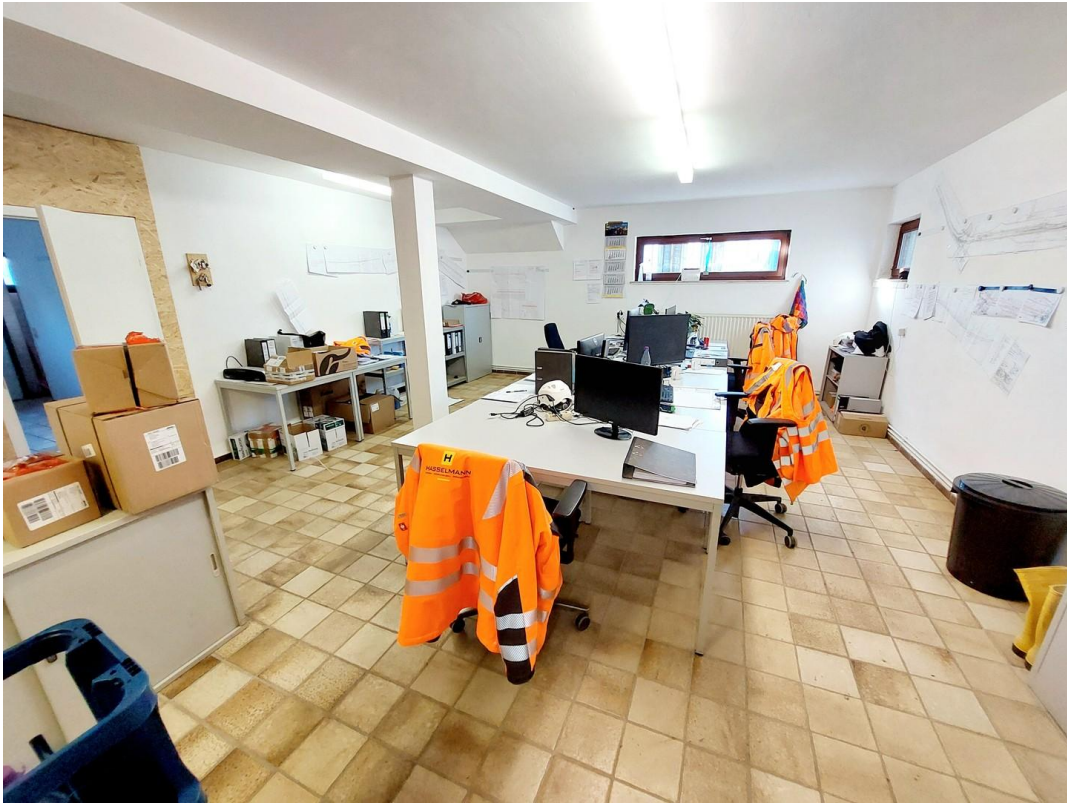


Laderampe Halle 1

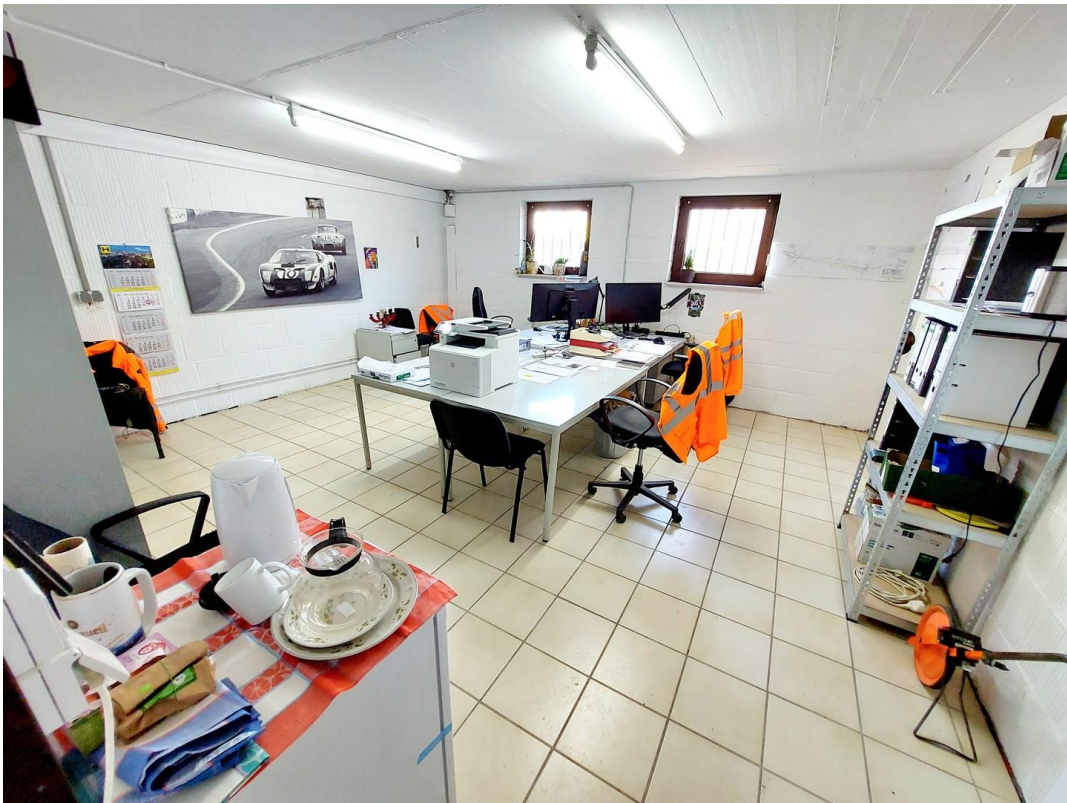


Halle 2

Exposé - Galerie

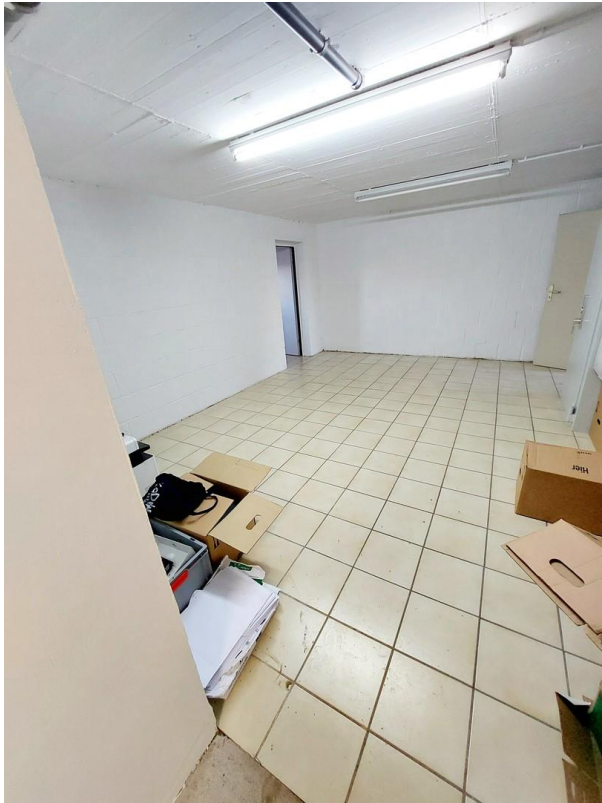


Büro

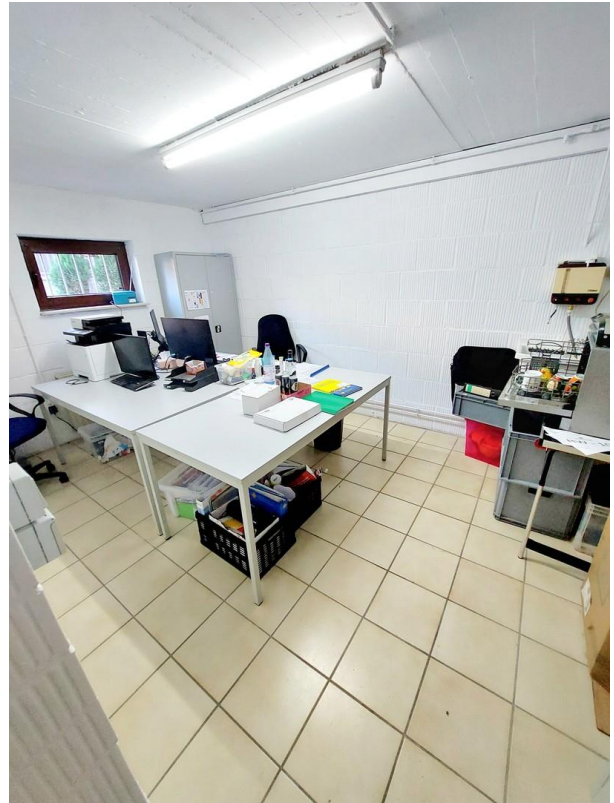


Büro

Exposé - Galerie



Büro

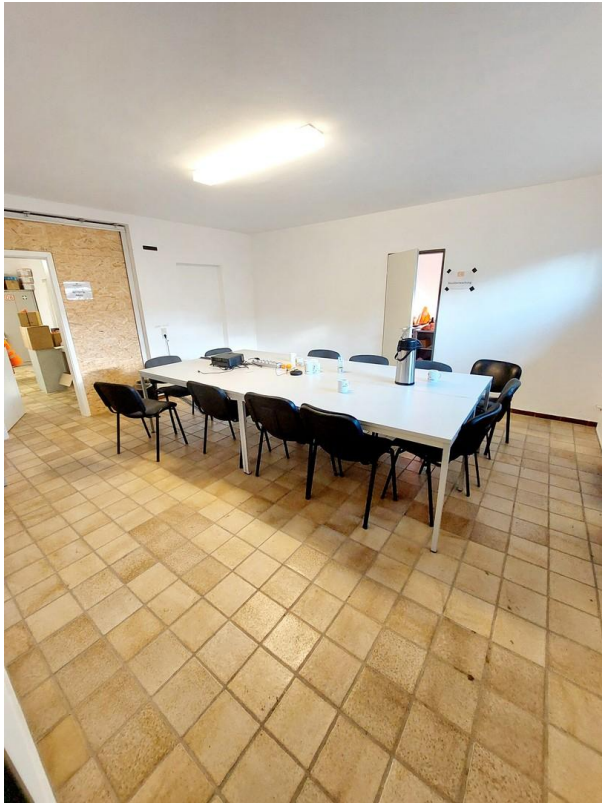


Büro

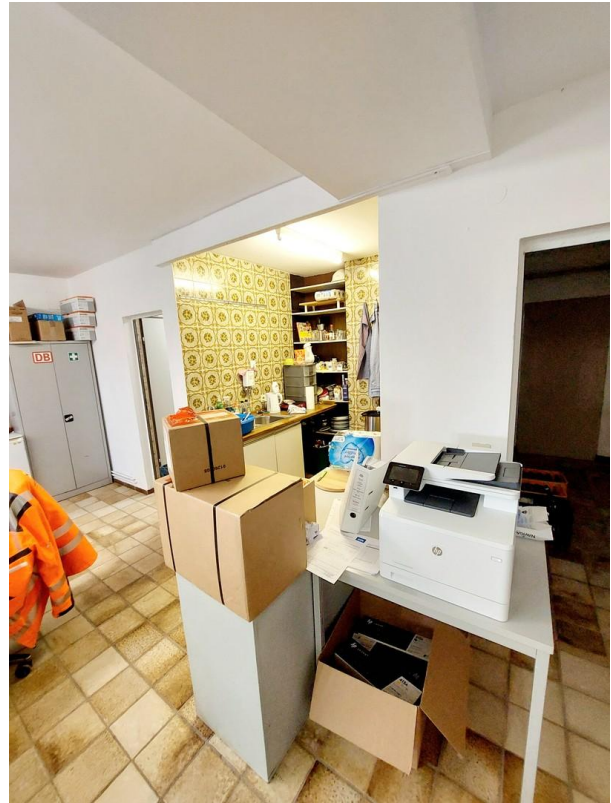


Büro

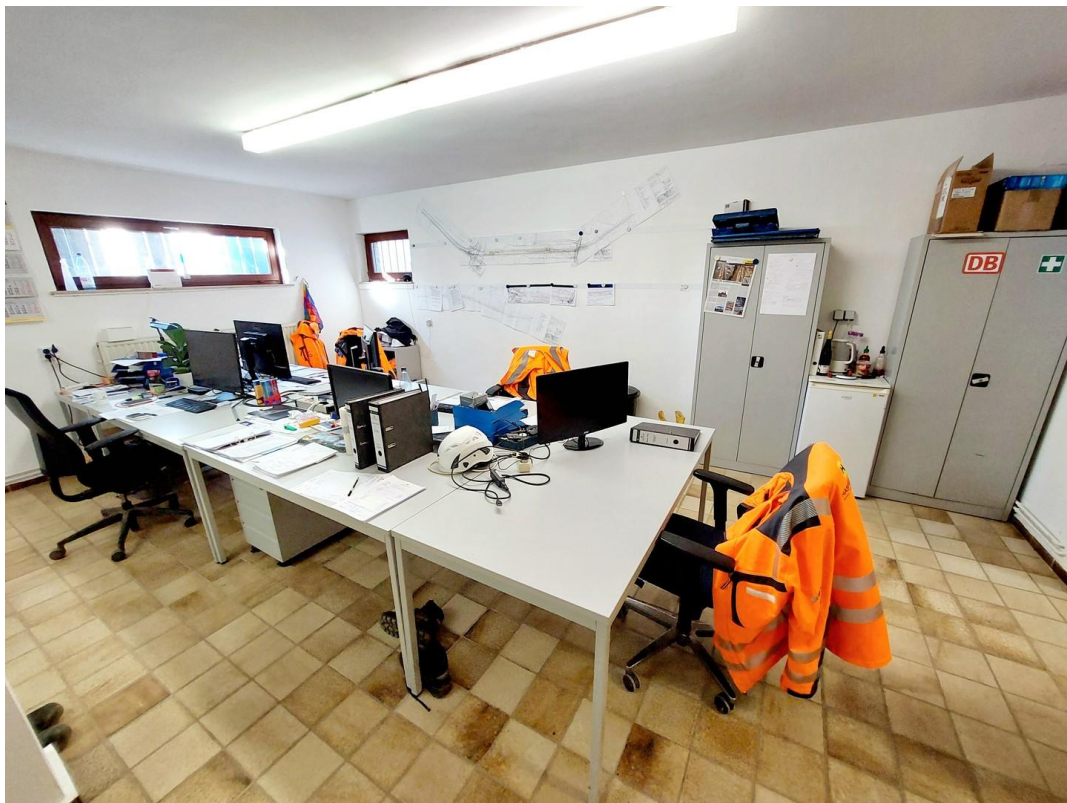
Exposé - Galerie



Büro



Büro



Büro

Exposé - Galerie



Büro



Zugang Büro

Exposé - Galerie



Zugang Büro UG



Bürohaus seitlich

Exposé - Galerie



Hallendurchfahrt Berlinerstr.



Waschplatz Geländemitte



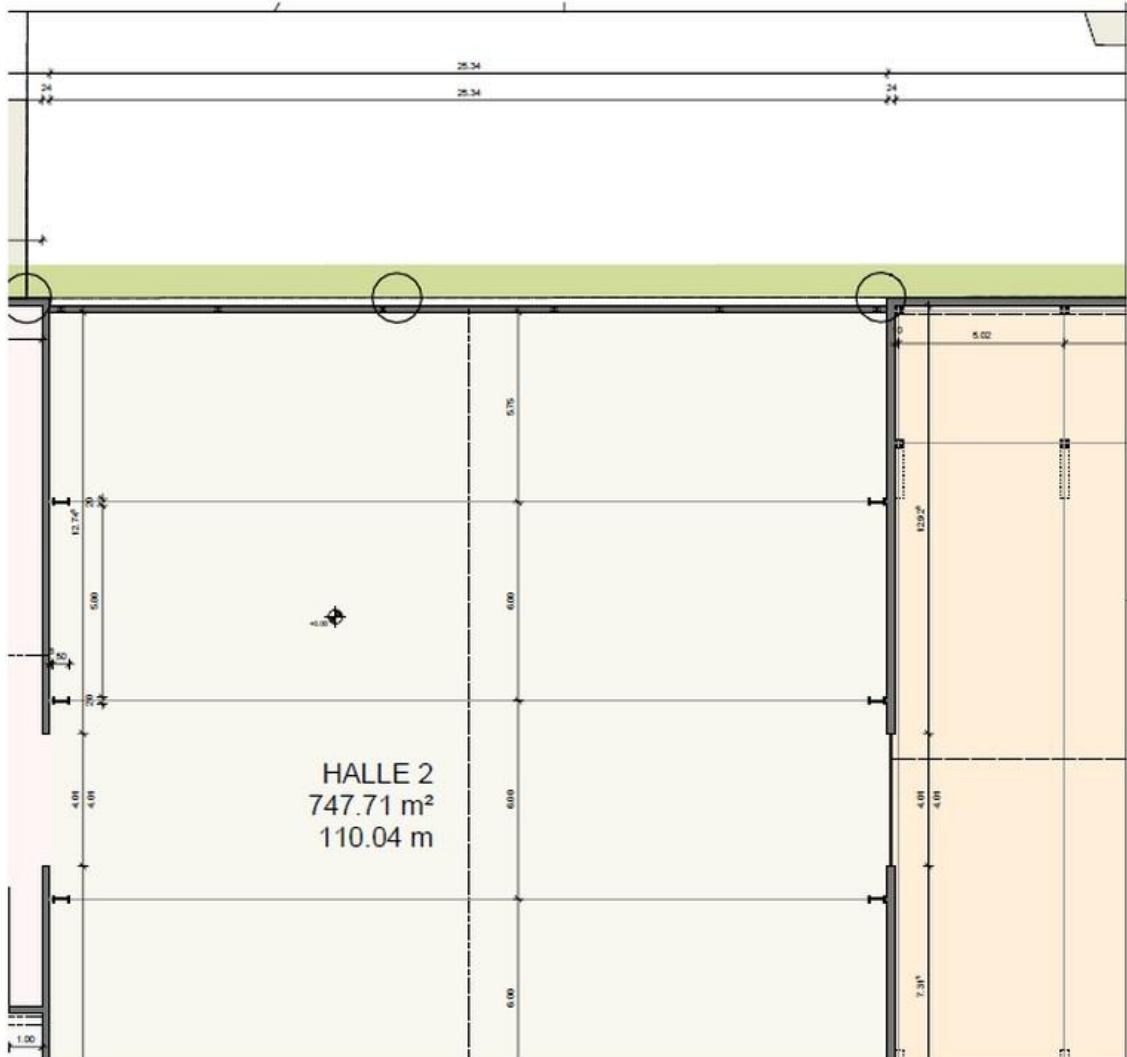
Zufahrt Brandenburger H2u.3

Exposé - Galerie



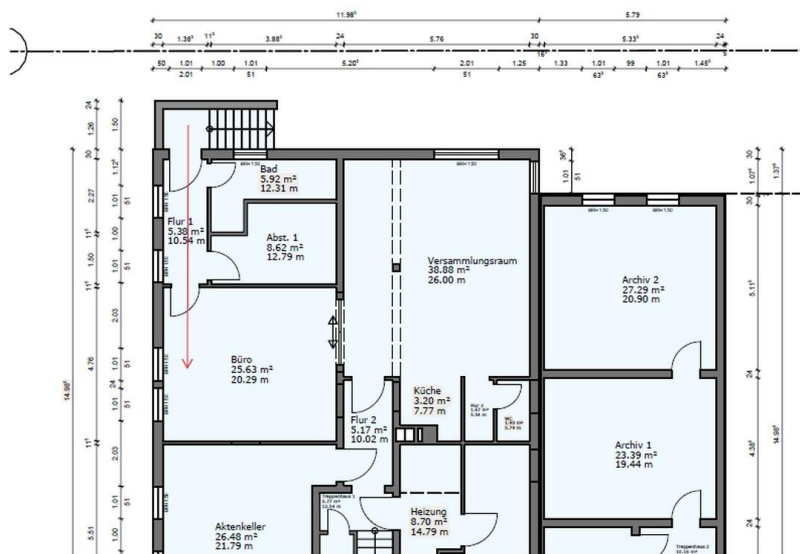
Hallendurchfahrt Blick v.WP

Exposé - Grundrisse

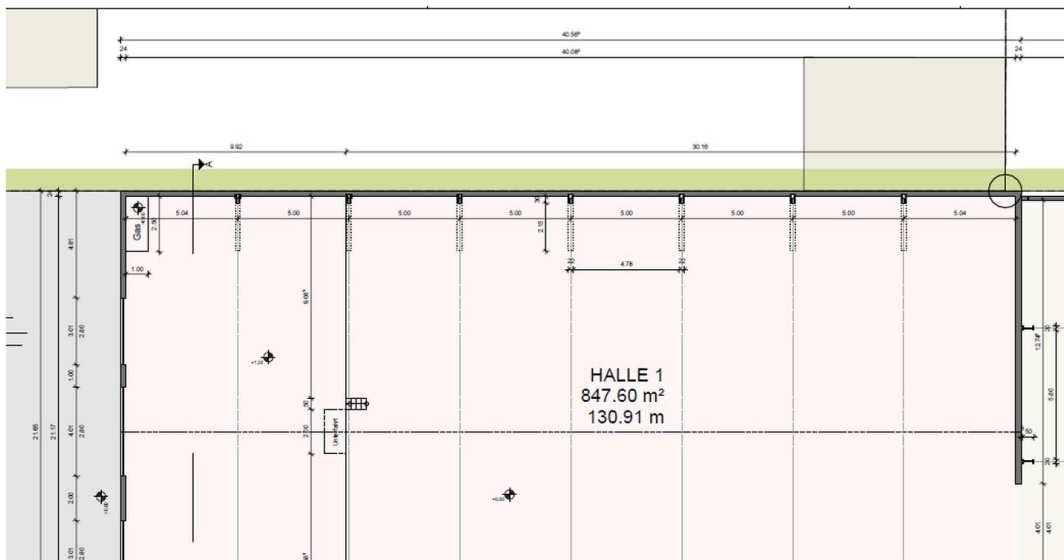


Halle 2

Exposé - Grundrisse

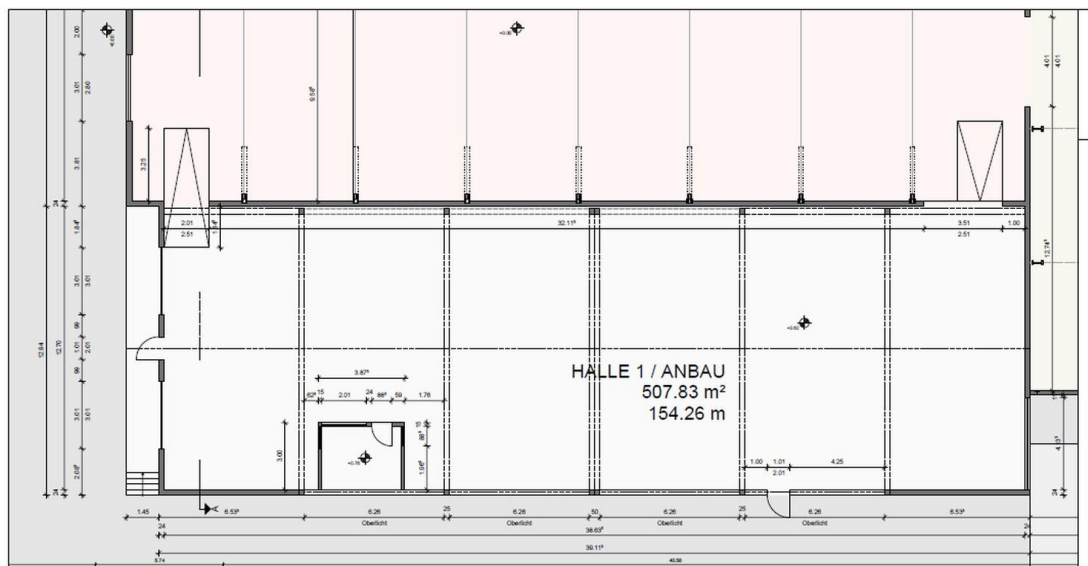


Büro UG gesamt



Halle 1

Exposé - Grundrisse



Halle 1 Anbau

Exposé - Grundrisse

