

Exposé

Doppelhaushälfte in Rödermark

Ansprechende 5-Zimmer-Doppelhaushälfte mit 3 Wohnungen



Objekt-Nr. **OM-295860**

Doppelhaushälfte

Verkauf: **588.000 €**

Ansprechpartner:

Josef

Telefon: 0151 19464942

Mobil: 0151 19464942

Geranienstrasse 2A

63322 Rödermark

Hessen

Deutschland

Baujahr	1981	Übernahme	Nach Vereinbarung
Grundstücksfläche	386,00 m ²	Zustand	modernisiert
Etagen	3	Schlafzimmer	3
Zimmer	5,00	Badezimmer	3
Wohnfläche	151,00 m ²	Carports	2
Nutzfläche	13,00 m ²	Heizung	Zentralheizung
Energieträger	Gas		

Exposé - Beschreibung

Objektbeschreibung

Die freundliche dreistöckige Doppelhaushälfte überzeugt durch eine gehobene Innenausstattung.

Neben fünf einladenden Zimmern zählen drei Badezimmer zu dem Objekt. Fahrräder, Kisten oder Ähnliches lassen sich im ebenfalls vorhandenen Keller unterbringen.

Auch ein Waschmaschinenkeller ist vorhanden.

Das gesamte Grundstück inklusive Haus und Carport mit zwei Stellplätzen wird für einen Preis von 588.000 Euro verkauft.

Zur Zeit ist das Haus vermietet, aber im Bedarfsfall/Wunsch kann frei übergeben werden.

Bei Fragen: 0151-19 46 49 42 (privat).

Ausstattung

Neuwertige Gaszentralheizung mit Warmwasserspeicher

Wintergarten

Haus mit Vollwärmeschutz

Bodenbeläge Laminat, Wände Raufaser weiß.

Bäder im EG und OG modernisiert 2018, Bad im DG neuwertig 2021.

Die Wohnungen sind voll möbliert.

Fußboden:

Laminat, Fliesen

Weitere Ausstattung:

Balkon, Terrasse, Wintergarten, Garten, Keller, Duschbad, Einbauküche, Gäste-WC

Lage

Das Objekt liegt in belebter Gegend in Rödermark.

Die Buslinien 679, OF-95 und X74 verkehren in der Nähe.

S-Bahnverbindung (S1) fußläufig erreichbar.

Die Autobahnen A 661, A3 und A5 sind schnell zu erreichen.

Zu Fuß erreichen Sie verschiedene Restaurants, Supermärkte, zwei Bäckereien, zwei Cafés und einen Arzt. Außerdem gibt es verschiedene Fitnessstudios, zwei Grün- und Parkanlagen, zwei Physiotherapeuten, eine Buchhandlung und ein Modegeschäft.

Infrastruktur:

Apotheke, Lebensmittel-Discount, Allgemeinmediziner, Kindergarten, Grundschule, Öffentliche Verkehrsmittel

Exposé - Energieausweis

Energieausweistyp	Bedarfsausweis
Erstellungsdatum	ab 1. Mai 2014
Endenergiebedarf	186,30 kWh/(m ² a)
Energieeffizienzklasse	F

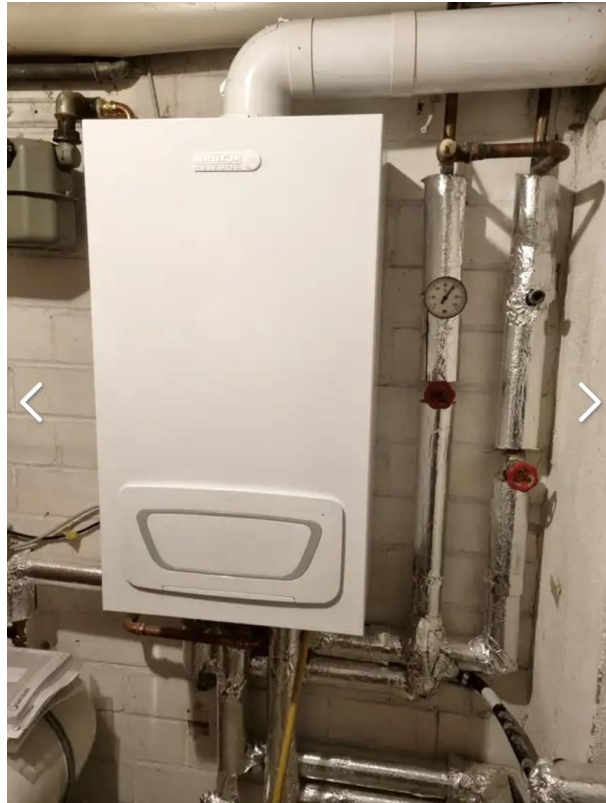
Exposé - Galerie



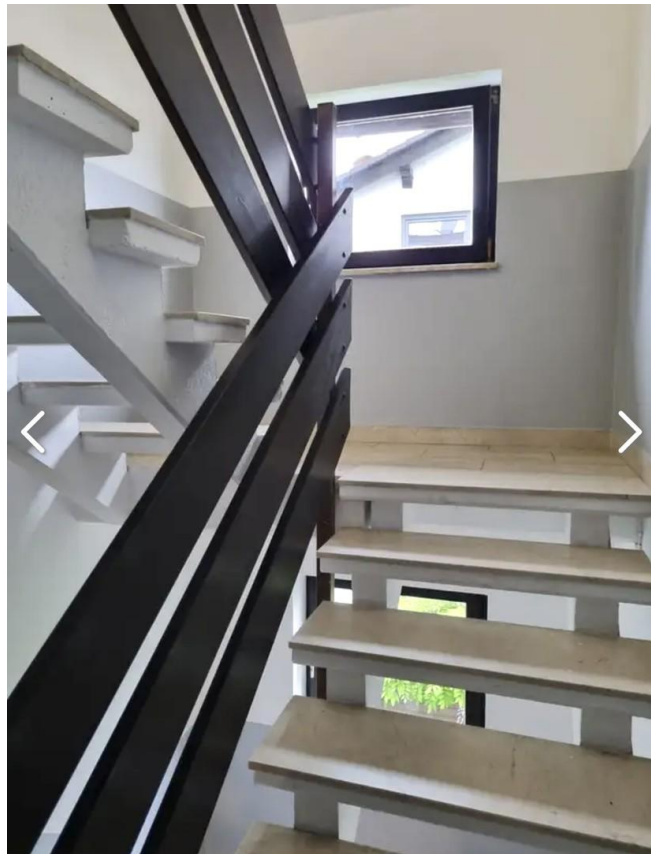
Exposé - Galerie



Exposé - Galerie



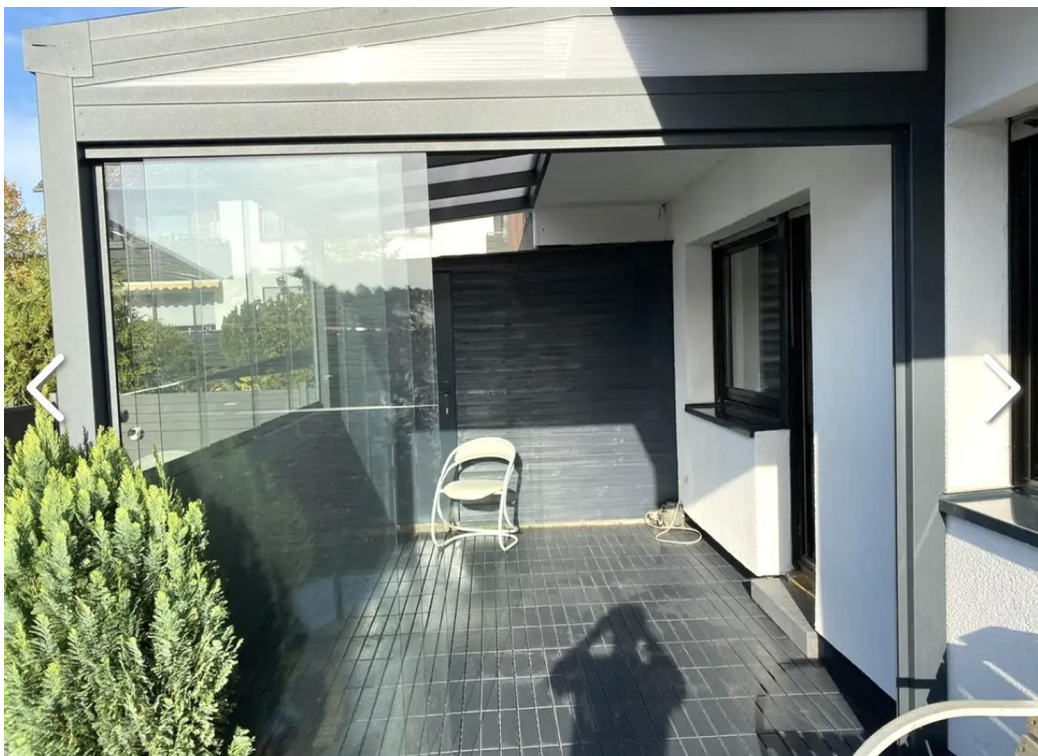
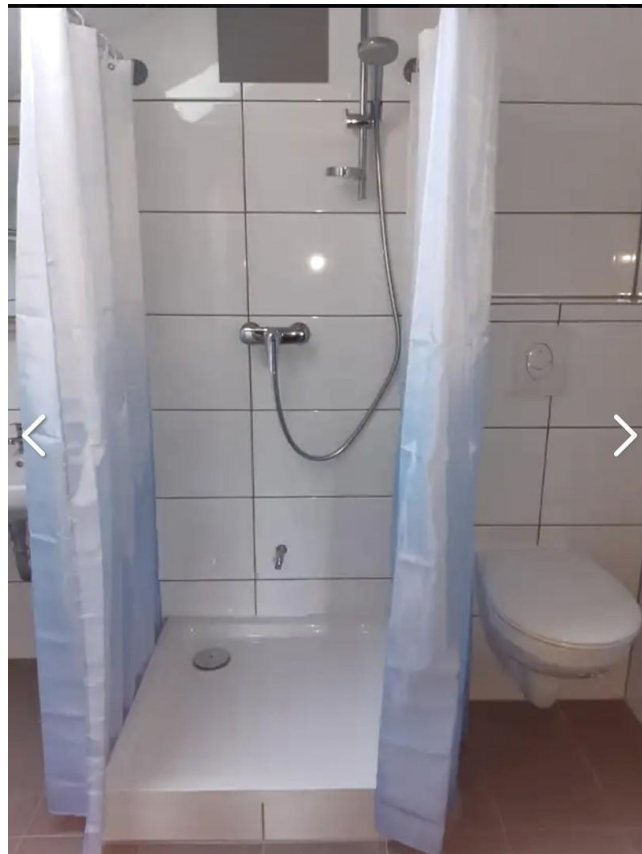
Exposé - Galerie



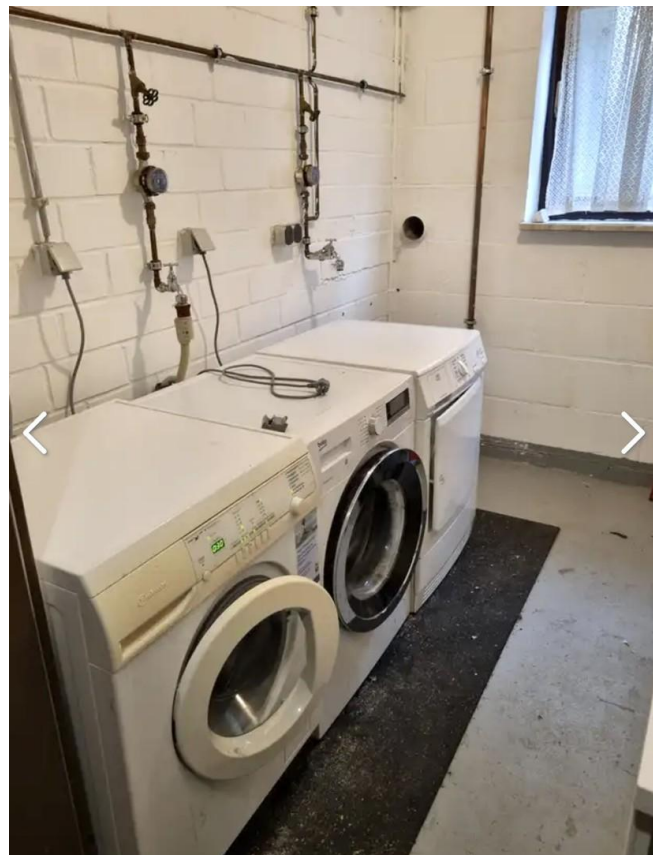
Exposé - Galerie



Exposé - Galerie



Exposé - Galerie



Exposé - Galerie



Exposé - Galerie



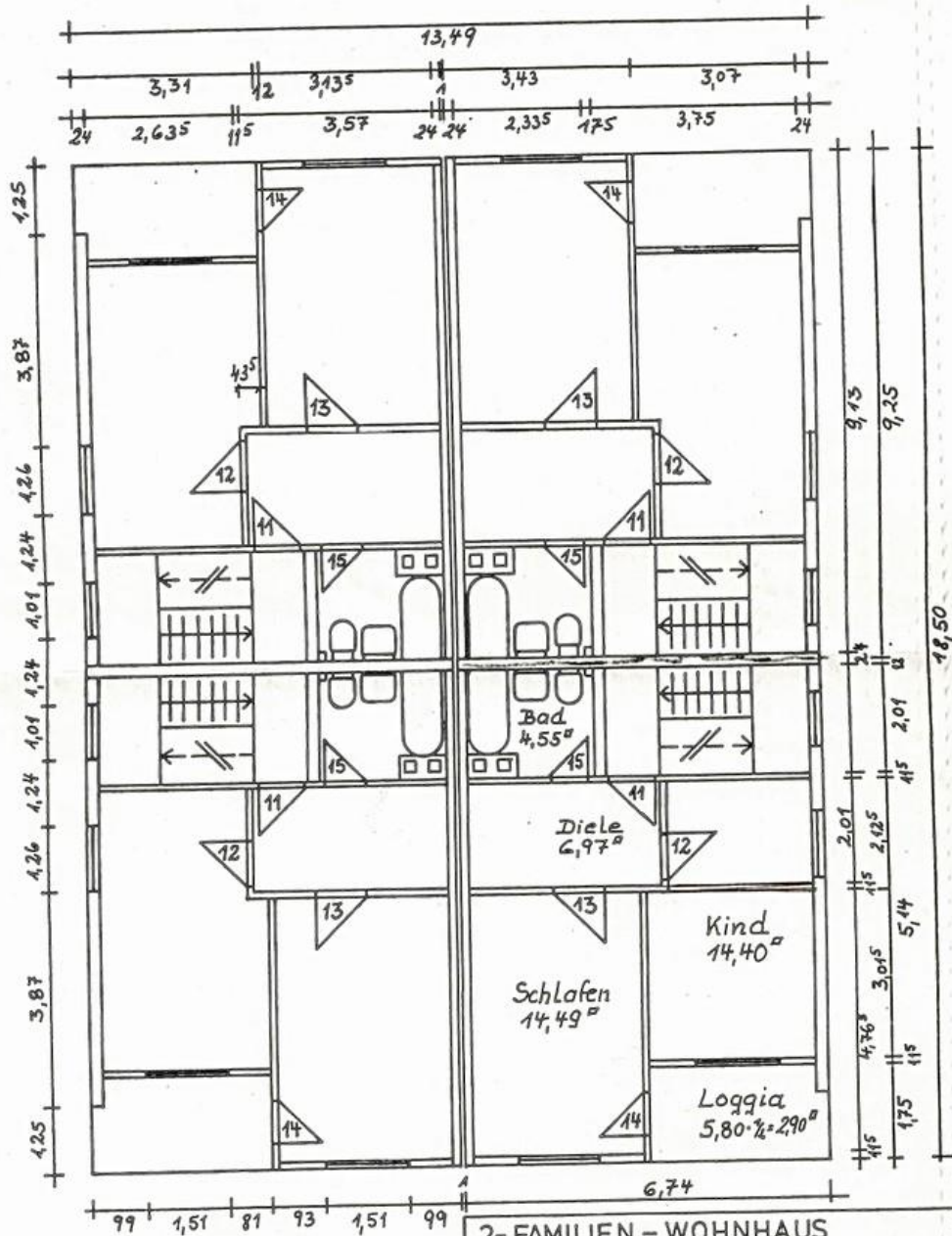
Exposé - Galerie



Exposé - Galerie



Exposé - Grundrisse



a) Mittel-Trennwände
 24 statt 175, 8.7.81
 Pläne M=1:50 ma/Byebend

2-FAMILIEN - WOHNHAUS
 RÖDERMARK, GERANIENSTR. 2
 GRUNDRISS OG., PLAN NR. 6a M=1:10

BAUHERR u. Dipl. Ing. A. Habenicht
 Erfurter Straße 6
 ARCHITEKT: 6074 Rödermark
 Tel. (06074) 97358
 1.2.1981 *Habenicht*